



08 2021 ПЛАН

Інструкція з експлуатації



PRODUCER:  
Salus Limited  
6/F, Building 20E, Phase 3, Hong Kong Science  
Park, 20 Science Park East Avenue, Shatin,  
New Territories, Hong Kong



www.saluscontrols.com

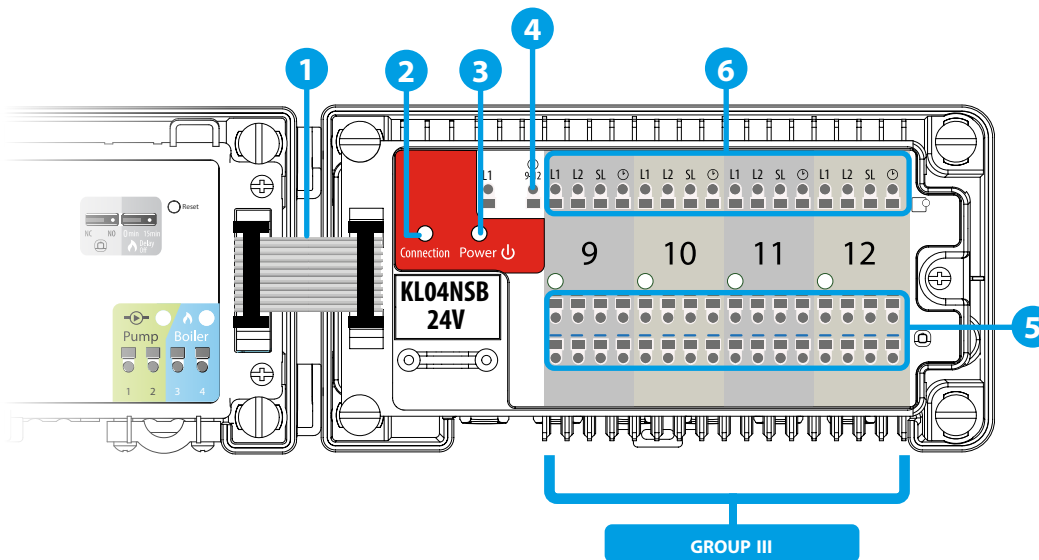
SALUS Controls є частиною Computime Group Limited.

SALUS Controls plc постійно покращує і модифікує свою продукцію, тому зберігає за собою право змінити специфікацію, дизайн і матеріали продуктів, перерахованих у цій інструкції без попереднього повідомлення.

## Опис

1. З'єднання шлейфа
2. Індикатор з'єднання
3. Індикатор живлення

4. Клеми підключення NSB
5. Клеми підключення термоприводів
6. Клеми підключення регуляторів



## Вступ

Модуль KL04NSB 24V є розширенням центра комутації KL08NSB 24V. Він працює тільки в поєднанні з центром електропроводки KL08NSB24V і працює тільки в поєднанні з KL08NSB 24V, що збільшує його функціональність до 12 окремих зон нагріву.

## Сертифікат відповідності

Цей виріб відповідає основним вимогам та іншим відповідним положенням таких директив ЄС: EMC 2014/30/EU, Директива про низьку напругу LVD 2014/35/EU, Директива про радіо 2014/53/EU та Директива RoHS 2011/65/EU. Повний текст Декларації відповідності ЄС доступний за такою інтернет-адресою: www.saluslegal.com

## Відомості про безпеку

Використовуйте обладнання відповідно до інструкції, норм та правил ЄС. Пристрій призначений для внутрішнього використання тільки в сухих умовах. Продукт тільки для внутрішнього використання. Встановлення повинно проводитись кваліфікованою особою відповідно до національних норм та правил ЄС.

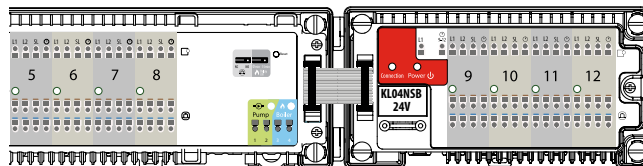
Перш ніж намагатися встановити переконайтеся, що KL04RF не підключений до жодного джерела живлення. Монтаж повинен проводити кваліфікована особа. Неправильна установка може призвести до пошкодження електропроводки. KL04RF не слід встановлювати в місцях, де він може бути підданий дії води або вологих умов.

## Технічна інформація

Джерело живлення	Від KL08RF 24B
Максимальне навантаження	3 А
Підключення	Термоприводи 24V AC
Розміри [мм]	163 x 85 x 67

## 1. Підключення шлейфа

Шлейф використовується для зв'язку між центром комутації KL08NSB 24V та модулем розширення KL04NSB 24V.



## 2. Індикатор з'єднання



Якщо модуль KL04NSB 24V належним чином підключений до KL08NSB 24V, світлодіод світиться червоним.

## 3. Індикатор живлення

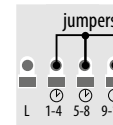


Підключення модуля KL04NSB 24V до джерела живлення світлодіод загориться червоним.

## 4. Функція NSB (Нічне зниження температури)

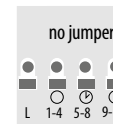
Функція NSB активується в непрограмованих регуляторах SALUS серії Expert NSB, HTR, BTR через зовнішній сигнал. Непрограмовані регулятори приймають сигнал NSB і знижують задану температуру (переходячи в екорезжим). Всі регулятори повинні бути підключені за допомогою 4-провідного кабелю (мінімум 4 x 0,75 мм<sup>2</sup>, макс. 4 x 1,5 мм<sup>2</sup>).

### • ВАРІАНТ 1



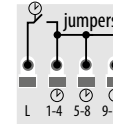
Один головний регулятор є загальним для регуляторів з групи 1, групи 2 та групи 3 (один програмований регулятор, наприклад VS30, інші регулятори, наприклад VS35).

### • ВАРІАНТ 2



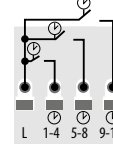
Три основні регулятори. Три програмовані регулятори, наприклад, VS30, інші регулятори, що не програмується, наприклад, VS35).

### • ВАРІАНТ 3



Один зовнішній годинник є загальним для регуляторів з групи 1, групи 2 та групи 3 (один зовнішній годинник + добові регулятори, наприклад VS35).

### • ВАРІАНТ 4



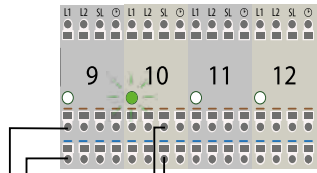
Три зовнішні годинники. Один для групи 1, один для групи 2 і один для групи 3 (три зовнішні годинники + непрограмовані регулятори, наприклад VS35).



**Примітка:** Клеми 1-4 і 5-8 розташовані KL08NSB 24V, тоді як клеми 9-12 розташовані в модулі розширення KL04NSB 24V.

## 6. Підключення термоприводів

Термопривід слід підключити до роз'ємів у відповідних зонах. Ви можете підключити 6 термоприводів безпосередньо до однієї зони. Поточне навантаження однієї зони пристосоване для роботи до 6 термоелектричних приводів потужністю 2 Вт. Якщо потрібно підключити більше 6 виконавчих механізмів, використовуйте додаткове реле.



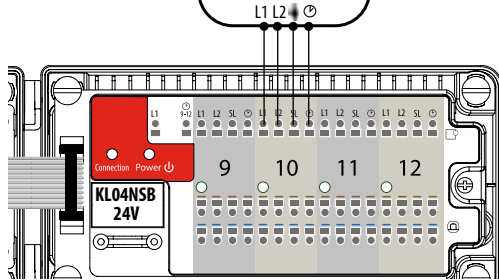
**Примітка:** На контактах приводу під час їх роботи присутня напруга 24 В АС.

Робота на прикладі термоприводів Т30NC.

## 7. Підключення терморегуляторів

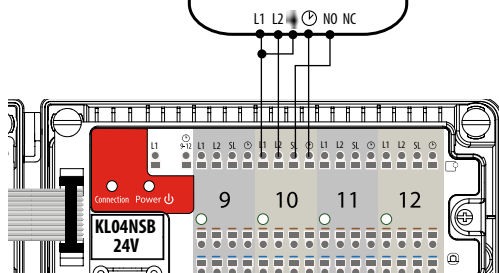
• Підключення регуляторів серії EXPERT, HTR.

HTRP24/HTR24  
(H) (N)

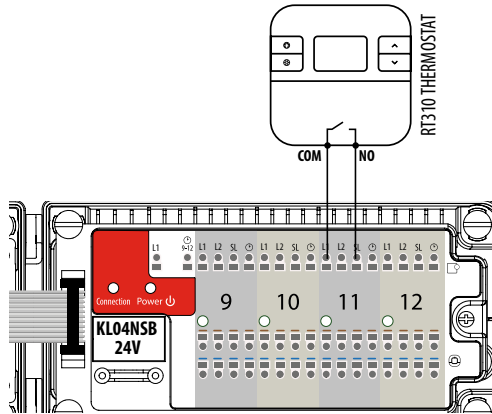


• Підключення регулятора 24 В (наприклад, RT1024V)

RT10 24V

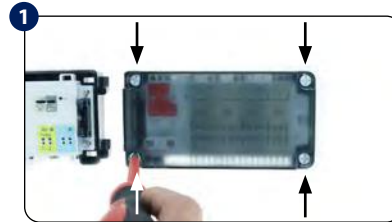


• Підключення терморегулятора ON/OFF з вихідними контактами COM / NO без напруги (наприклад, 091FL, RT310, RT510)



**Примітка:** У серіях NSB, HTR, ERT, BTR взаємозамінне позначення:  
↑ = SL  
⊖ = NSB

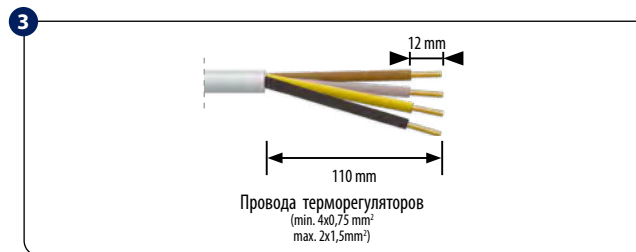
## ВСТАНОВЛЕННЯ



Зніміть верхню кришку і відкрутіть основний корпус.



Закріпіть задню частину корпусу на стіні. При монтажі на DIN-рейку відкрийте гачки на задній панелі корпусу.

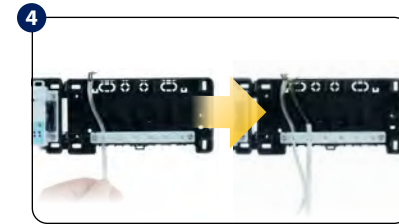


Зніміть відповідний частину ізоляції з дротів.

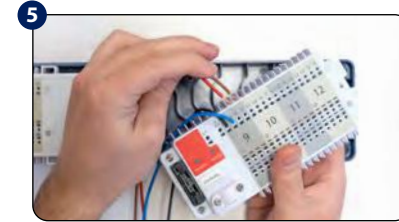
**Набір** включає додаткові аксесуари (для підтримки процесу установки).



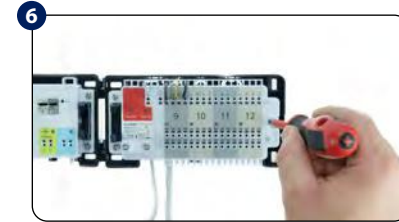
L 9 10 11 12



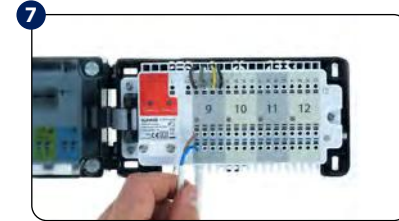
Протягніть дроти під кріпильним ремнем у задній частині.



Протягніть дроти через прорізи у верхній частині і підключіть до клем.



Відрегулюйте дроти і прикрутіть основний корпус до заднього корпусу.



Підключіть дроти термоприводів.



З'єднайте модуль розширення і центр комутації.



Переконайтеся, що всі дроти підключені належним чином, встановіть верхню кришку та ввімкніть - загоряться червоні світлодіоди «Power» та «Connection», що вказує на правильне підключення до центр комутації KLO8NSB 24V.