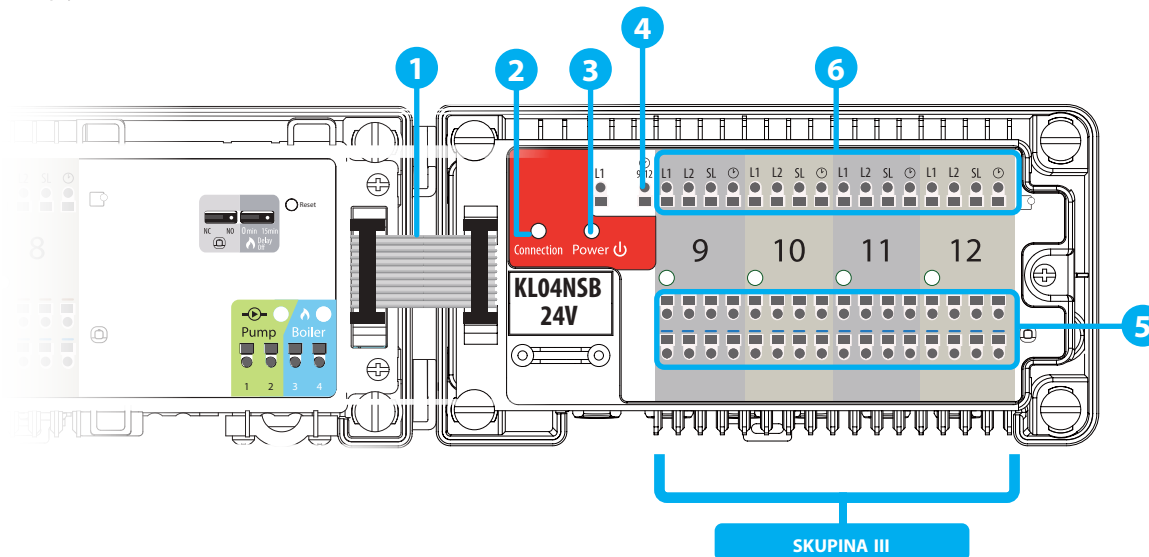




Popis rozšiřujícího modulu

1. Propojovací kabel mezi propojovacími konektory
2. Indikátor propojení
3. Indikátor napájení

4. NSB (Night Set Back reduction) funkce útlumu teploty
5. Svorky pro připojení pohonů
6. Svorky pro připojení termostatů



Úvod

KL04NSB 24V je snadno připojitelný čtyřzónový rozšiřující modul pro svorkovnici KL08NSB 24V. Rozšiřuje systém na celkem 12 zón.

Shoda výrobku

Tento výrobek je v souladu se základními požadavky a dalšími příslušnými ustanoveními následujících směrnic EU: směrnice EMC 2014/30 / EU, směrnice LVD 2014/35 / EU a směrnice RoHS 2011/65 / EU. Úplné znění prohlášení o shodě EU je k dispozici na této internetové adrese: www.saluslegal.com.

Bezpečnostní informace

Používejte v souladu s národními předpisy a předpisy EU. Zařízení je určeno pro vnitřní použití a pouze v suchých podmínkách. Montáž musí provádět kvalifikovaná osoba v souladu s národními předpisy a předpisy EU.

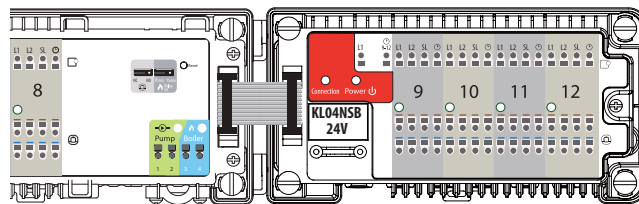
Před instalací a zapojováním se ujistěte že zařízení není připojeno k žádnému zdroji napájení. Montáž musí provádět kvalifikovaná osoba. Nesprávná instalace může způsobit poškození zařízení. Přístroj KL04NSB 24V by neměl být instalován v místech, kde by mohl být vystaven vodě nebo vlhku.

Technické informace

Napájení	Z centrální svorkovnice KL08NSB 24V
Max. odporová zátěž	3 A
Výstup	24 V AC
Rozměry [mm]	163 x 85 x 67

1. Propojovací konektor

Propojovací konektor se používá k propojení svorkovnice KL08NSB 24V a rozšiřujícího modulu KL04NSB 24V, který rozšiřuje funkčnost a podporuje až 12 zón.



2. Indikátor propojení

Po úspěšném propojení KL08NSB 24V s rozšiřujícím modulem KL04NSB 24V se rozsvítí **červená** LED dioda (Connection).

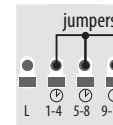
3. Indikátor napájení

Po připojení modulu KL04NSB 24V k napájení se rozsvítí kontrolka napájení - **červená** LED dioda (Power).

4. NSB funkce útlumu teploty

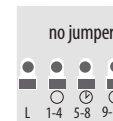
Funkce NSB je aktivována pomocí programovatelných termostatů Salus řady Expert NSB, HTR, BTR prostřednictvím externího signálu. Signál NSB 230 V (noční snížení teploty) je odeslán externím časovačem nebo programovatelným termostatem připojeným k svorkovnici. Nепrogramovatelné termostaty dostávají signál NSB a snižují požadovanou teplotu (přepnou na ekonomickou teplotu). **Všechny termostaty je třeba připojit pomocí čtyřvodivového kabelu (min. 4 x 0,75 mm², max. 4 x 1,5 mm²).**

• MOŽNOST 1



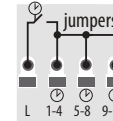
Jeden Master termostat, který je společný pro termostaty ze skupiny 1, skupiny 2 a skupiny 3 (jeden programovatelný termostat např. VS30, jiné termostaty jsou neprogramovatelné, např. VS35).

• MOŽNOST 2



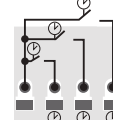
Tři hlavní termostaty. Jeden pro skupinu 1, jeden pro skupinu 2 a jeden pro skupinu 3 (tři programovatelné termostaty, např. VS30, jiné termostaty jsou neprogramovatelné, např. VS35).

• MOŽNOST 3



Jedny externí hodiny, které jsou společné pro termostaty ze skupiny 1, skupiny 2 a skupiny 3 (jedny externí hodiny + denní termostaty, např. VS35).

• MOŽNOST 4

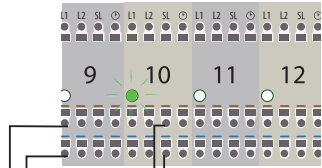


Troje externí hodiny. Jedny pro skupinu 1, jedny pro skupinu 2 a jedny pro skupinu 3 (troje externí hodiny + neprogramovatelné termostaty, např. VS35).

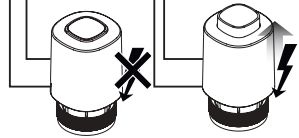
Poznámka: Svorky 1-4 a 5-8 jsou umístěny na centrální svorkovnici KL08NSB 24V, zatímco svorky 9-12 jsou umístěny na rozšiřujícím modulem KL04NSB 24V.

6. Připojení pohonů

Napájecí vodiče by měly být zajištěny samosvornými konektory ve vhodné zóně. K jedné zóně může být připojeno až 6 pohonů se zatížením až 2 watty. Pokud je v zóně požadováno více než 6 pohonů, použijte další relé pro uvolnění zátěže výstupu.



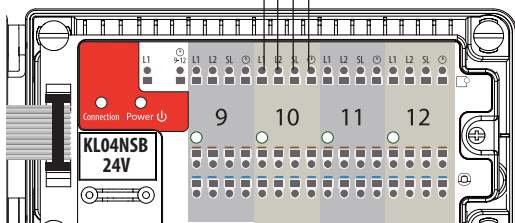
Poznámka: Na kontakty výstupu pro pohony je spínáno napětí 24V AC.



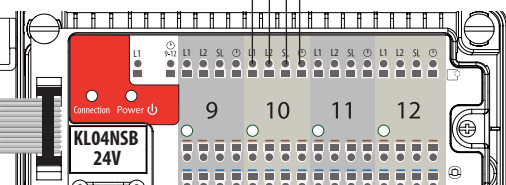
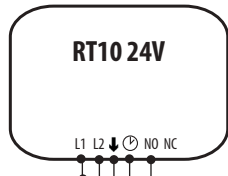
Příklad pro pohony T30NC 24V

7. Připojení termostatů

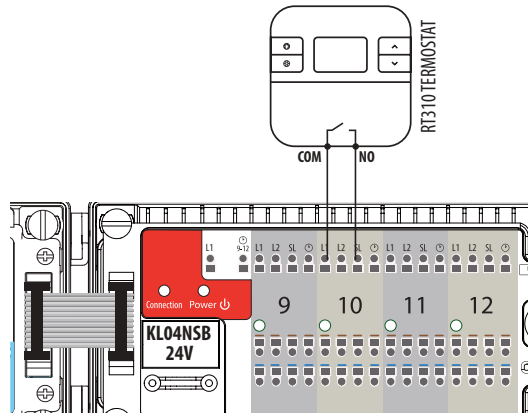
• Připojení termostatů řady EXPERT, HTR



• Připojení termostatů 24V (např. RT10 24V)

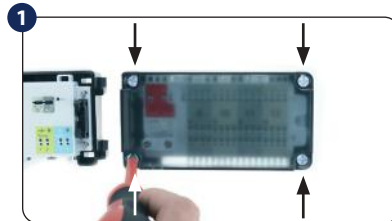


• Připojení termostatů s bateriovým napájením a beznapětovými výstupními kontakty COM / NO (např. 091FL, RT310, RT510)



Poznámka: v produktech řady NSB, HTR, ERT, BTR jsou zaměněna některá označení:
 ↑ = SL
 ⚡ = NSB

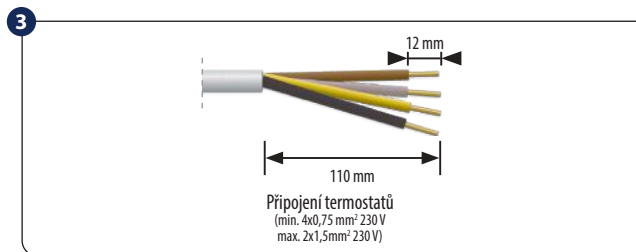
INSTALACE



Odstraňte horní kryt rozšiřovacího modulu a odšroubujte hlavní lištu.

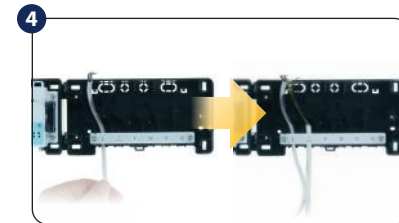


Namontujte zadní stranu pouzdra ke stěně. Při montáži na lištu DIN otevřete háčky na zadní straně pouzdra.

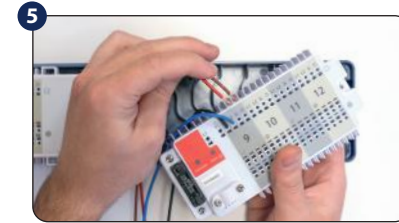


Odstraňte příslušné části izolace z vodičů.

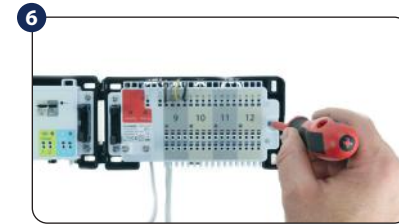
Sada obsahuje doplňkové příslušenství (k podpoře procesu instalace).



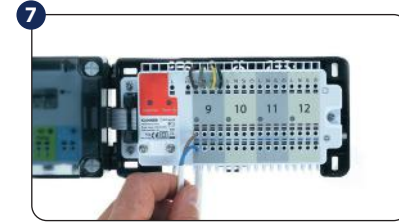
Zašroubujte kabely pod montážní pás na zadní části pouzdra rozšiřujícího modulu.



Připojte vodiče skrz štěrby v horní části lišty svorkovnice a připojte je ke svorkám.



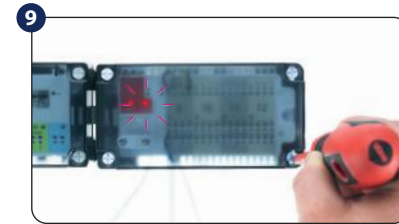
Upravte vodiče a kabely. Přišroubujte hlavní lištu modulu k zadnímu krytu.



Připojte vodiče termoelektrických pohonů.



Připojte propojovací kabel k propojovacímu konektoru na KLO8NSB 24V a KLO4NSB 24V.



Ujistěte se, že všechny vodiče jsou správně připojeny, nasadte horní kryt a zapněte napájení rozšiřujícího modulu a svorkovnice.
 - Rozsvítí se červené LED diody "Power" a "Connection", které signalizují správné spojení s centrální svorkovnicí KLO8NSB 24V.