

THB23031 und THB2431: Maßnahmen bei Fehlermeldung: Falsche Montage

LED blinkt 2 x **ROT**, dann aus für 3 Sekunden,
danach wiederholt sich die Sequenz.

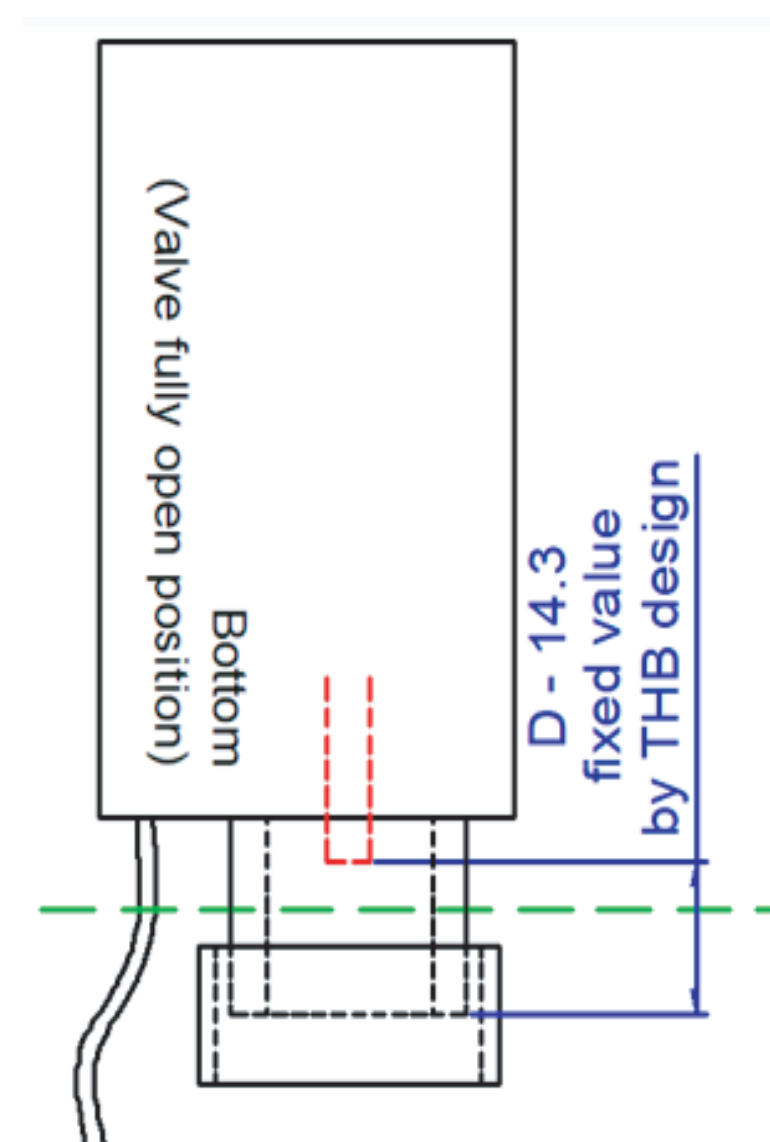
Wir haben bewußt eine Überprüfung der Montageposition eingebaut, um sicherzustellen, dass die Stellantriebe korrekt sitzen, bzw. auf das Ventil eingestellt werden!

1. Fall

Stellantriebe wurden gelöst um zu Spülen und danach nicht wieder richtig festgezogen.
Überwurfmutter M30x1,5 mit der Hand festziehen!

2. Fall

Im Auslieferungszustand bzw. bei der Fehlermeldung "Falsche Montage" ist der Stift des Stellantriebes GANZ eingefahren:



Das Maß **D = 14,3 mm**

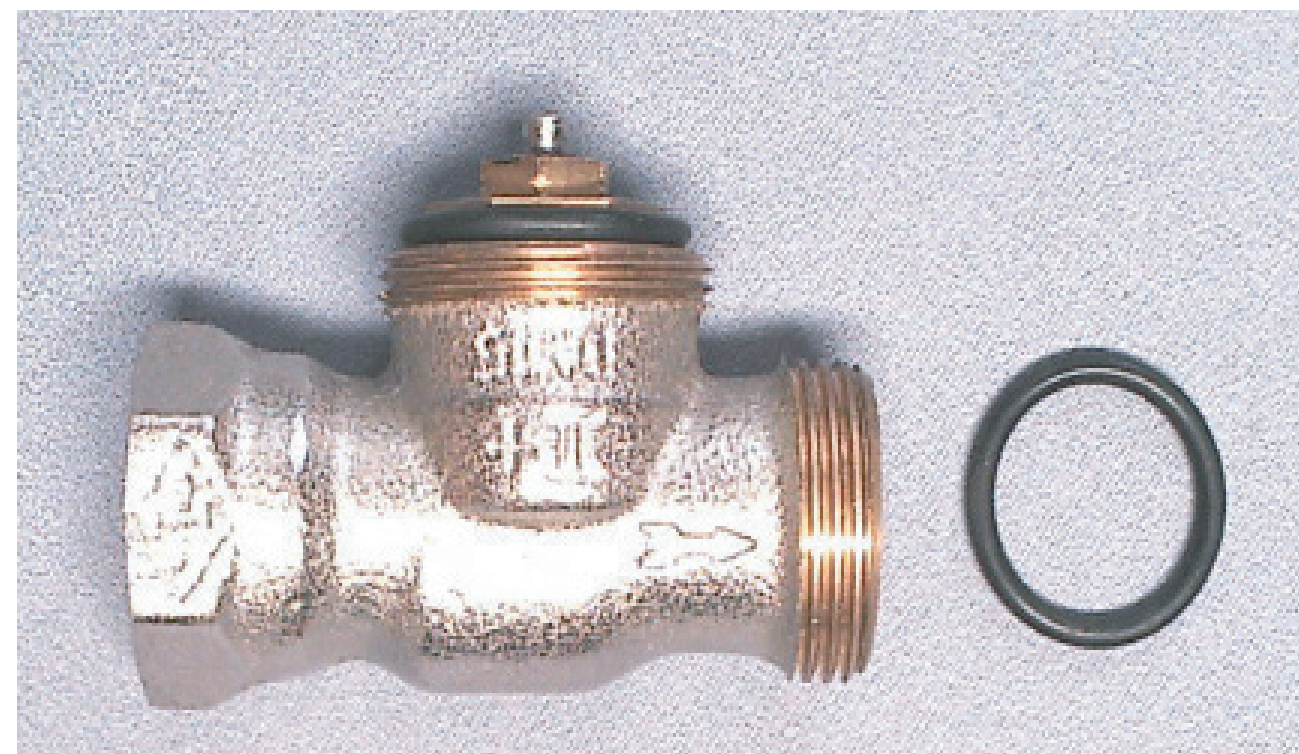
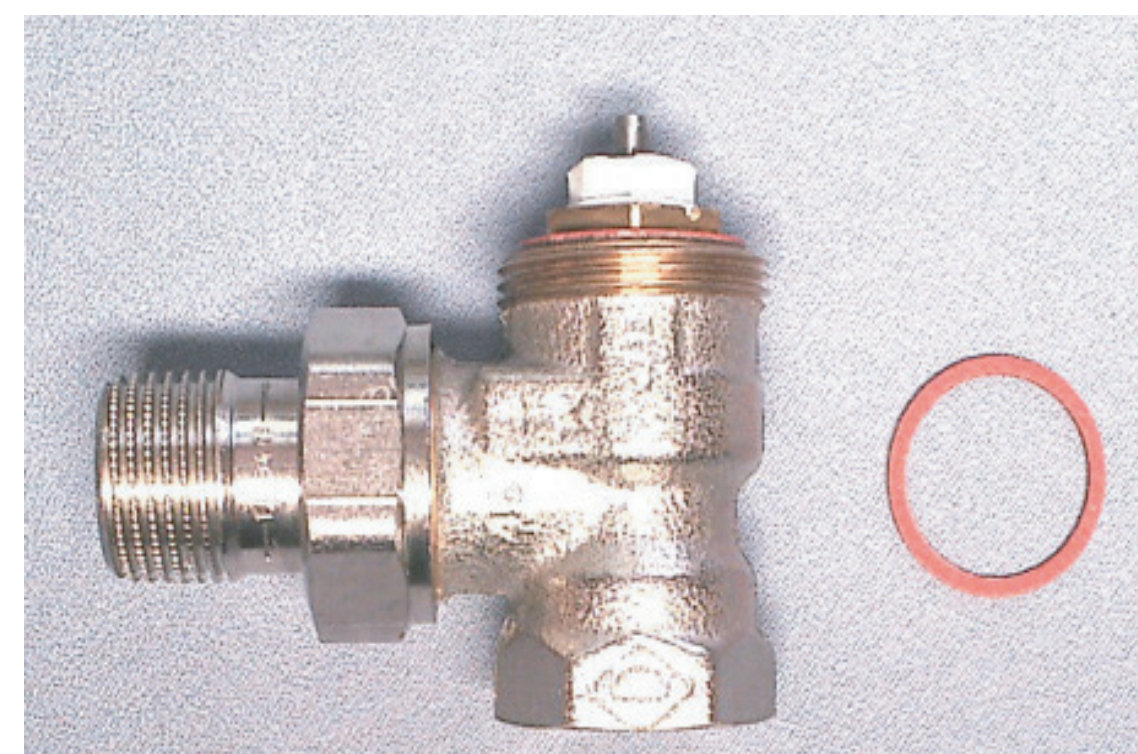
Abstand zwischen eingefahrenem
Stift des Antriebes und Auflage des
Antriebes am Ventil

Ist beim Ventil das Maß zwischen Auflage Antrieb
und Ventilstift:

A. kleiner als 14,3 mm

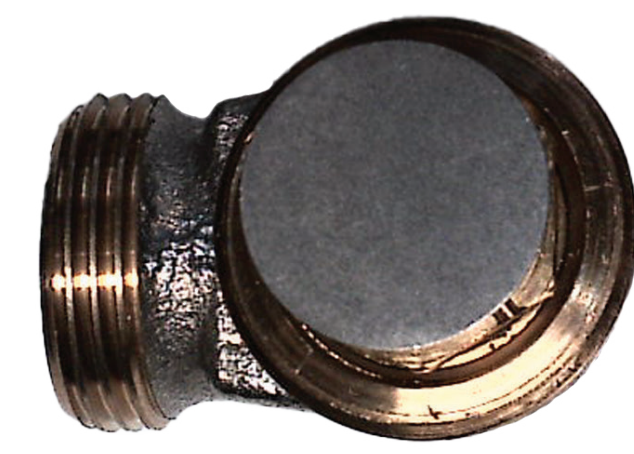
dann muss eine Distanzscheibe unterlegt werden!

z. B. mit **Flachdichtung** $\varnothing 25 \times 2,5 \text{ mm}$ oder **O-Ring**



B. größer als 14,3 mm

Dann muss ein Distanzstück zwischen Ventilstift und
Antriebsstift gelegt werden!

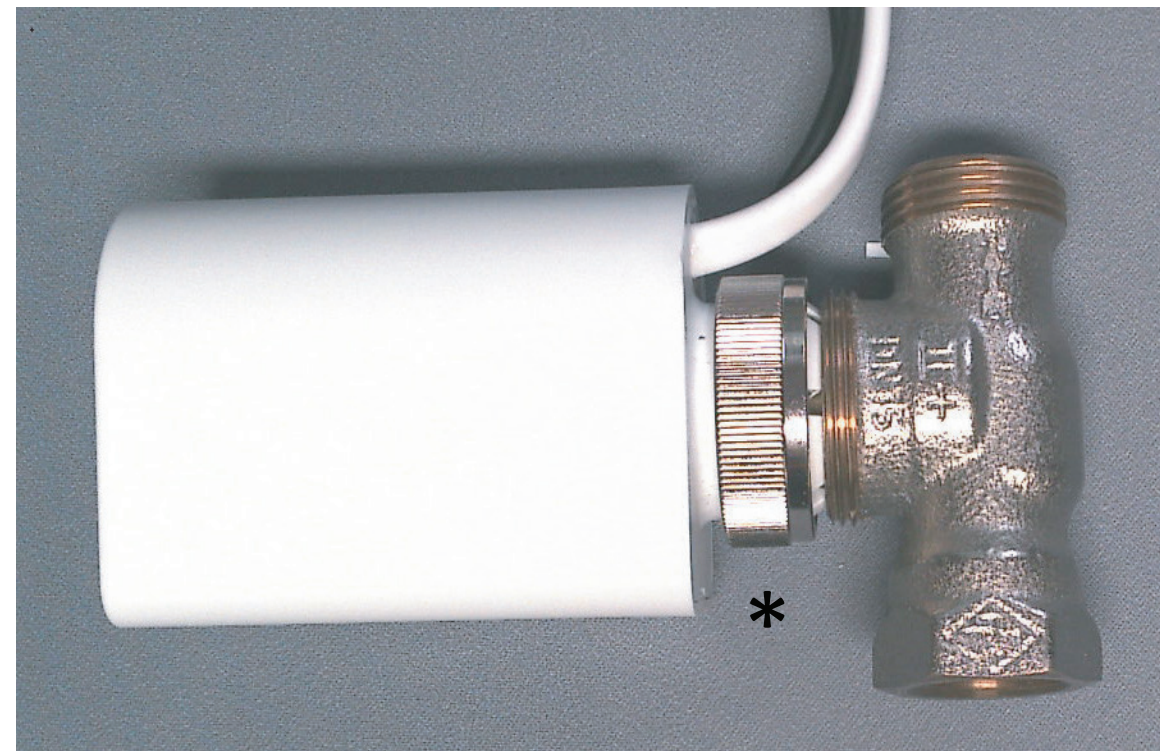


Unterlegscheiben mit 1 mm
und 2 mm Materialstärke können
von uns bezogen werden.

SALUS
CONTROLS

Wie erkennt man, welcher Fall vorliegt?

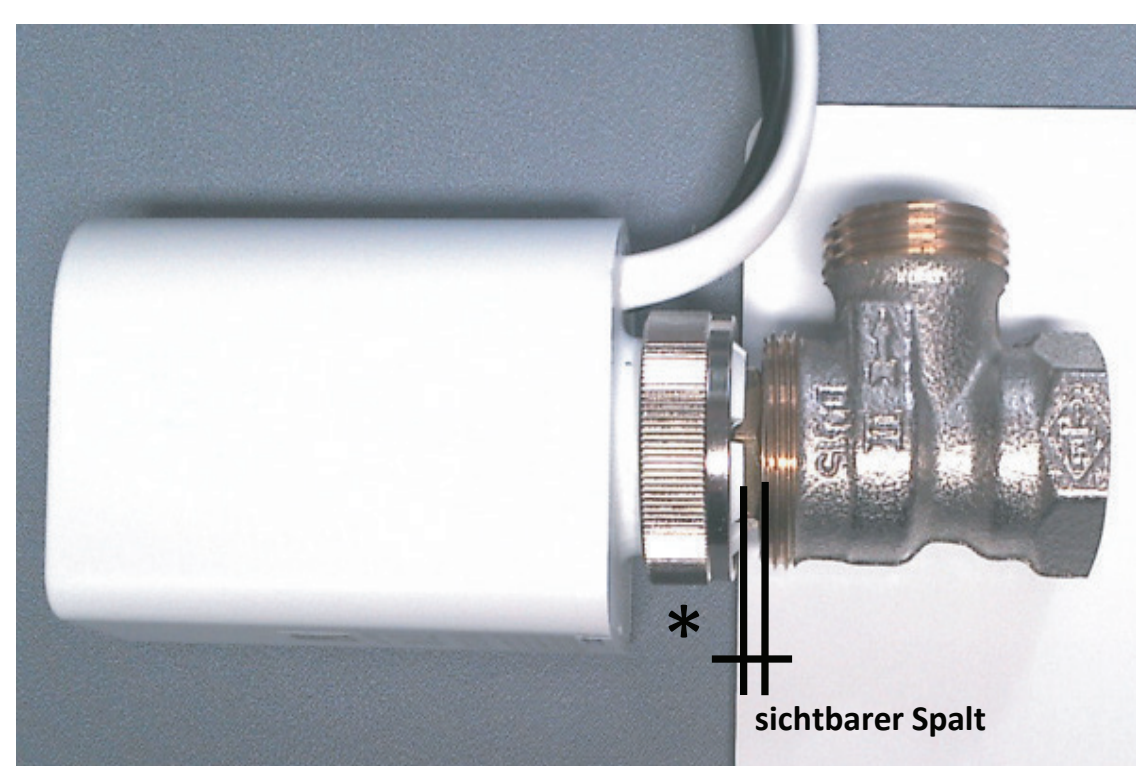
Wenn der Stellantrieb aufgesetzt wird und **KEINE**
Gegenkraft zu spüren ist:



Dann kann ein Distanzstück helfen.

oder

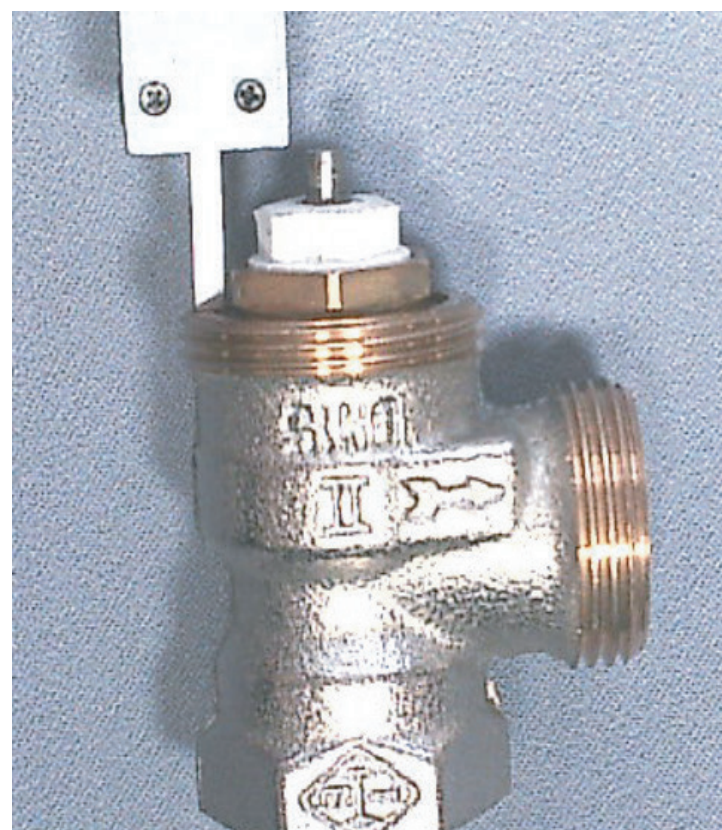
Wenn zum Aufsetzen Kraft benötigt wird bzw. es ohne
Kraftaufwand so aussieht:



Dann muss eine Flachdichtung oder ein O-Ring unterlegt
werden.

oder

Einfach messen:



> 14,3 mm = Dichtung oder
O-Ring unterlegen

< 14,3 mm = Distanzstück einlegen

* Überwurfmutter wurde "unnatürlich" weit zurückgezogen, um die
Einbaulage erkennen zu können!

SALUS
CONTROLS