



PIEZĪMĒ! Nelietojiet CO10RF koordinatoru kopā ar UGE600.

Lietošanas instrukcija



Importētājs:
SALUS Controls Plc
Units 8-10 Northfield Business Park
Forge Way, Parkgate, Rotherham
S60 1SD, United Kingdom



www.saluscontrols.com

SALUS Controls Computime Group Limited daļa

Saskaņā ar produktu attīstības politiku, SALUS Controls plc patur tiesības mainīt specifikāciju, dizainu un ražošanu izmantotus materiālus, kas parādīti šajā katalogā bez iepriekšēja paziņojuma.

Ievads

Interneta vārteja UGE600 ir elements, kas koordinē Smart Home sistēmas ierīču darbu. UGE600 dod iespēju bezvadu režīmā kontrolēt ar to pārotas ierīces, izmantojot viedtālruni vai datoru ar piekļuvi internetam. UGE600 vārtejai var pievienot līdz 100 ierīcēm.

Produktu atbilstība

ES direktīvas: 2014/30/ES, 2014/35/ES, 2014/53/ES un 2011/65/ES.
Pilna informācija ir pieejama vietnē www.saluslegal.com

Drošība

Izmantojiet saskaņā ar attiecīgajā valstī un ES spēkā esošajiem noteikumiem. Ierīce jālieto atbilstoši paredzētajam lietojumam, saglabājot to sausu. Produkts paredzēts lietošanai tikai ēku iekšā. Uzstādīšana jāveic kvalificētai personai saskaņā ar attiecīgajā valstī un ES spēkā esošajiem noteikumiem.

UGE600 darbības apraksts



- UGE600 darbojas vietējā režīmā, bez LAN tīkla savienojuma (bezsaites)



- ZigBee tīkls atvērts, ierīču meklēšana



- UGE600 darbojas vietējā režīmā, savienota ar LAN tīklu (bezsaites)



- Sapāroto ierīču identifikācija

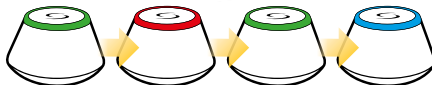


- UGE600 darbojas attālā režīmā, savienota ar internetu (tiešsaistes)

Instalācija attālā režīmā (tiešsaistes)

(ar internetu, izmantojot SALUS Smart Home lietojumprogrammu)

1 Iedarbināt

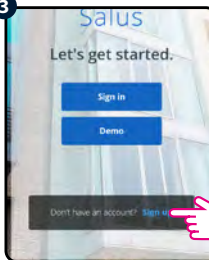


2 Ierīce jāizmanto kopā ar lietojumprogrammu SALUS Smart Home.

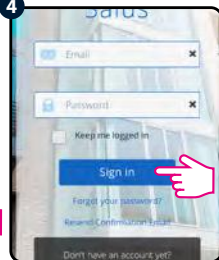


SALUS Smart Home

3

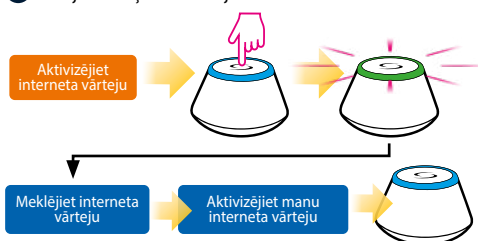


4





Reģistrējieties, izveidojiet kontu un apstipriniet to. Pēc tam piesakieties.

5 Rīkojiet saskaņā ar instrukcijām uz ekrāna.



6

 **Veiksme!** Interneta vārteja UGE600 ir veiksmīgi pieslēgta. Nospiediet , lai atgrieztos galvenajā izvēlnē.

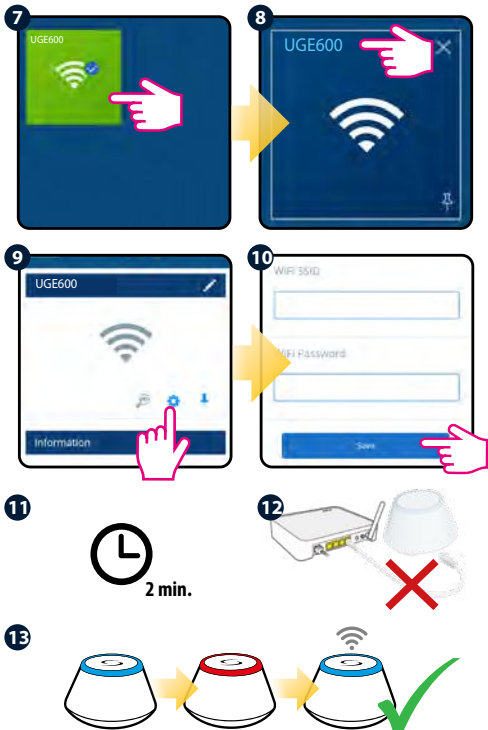
UGE600 pievienošana, izmantojot WiFi (pēc izvēles)

Pievienojiet UGE600 interneta vārtēju, izmantojot lietojumprogrammu, ar Ethernet kabeli (soļi 1.-6.). Izveidojiet WiFi savienojumu (soļi 7.-13.). Pēc iestatījumu saglabāšanas pagaidiet 2 minūtes, pēc tam varat atslēgt Ethernet kabeli.

WiFi SSID: jūsu bezvadu tīkla nosaukums

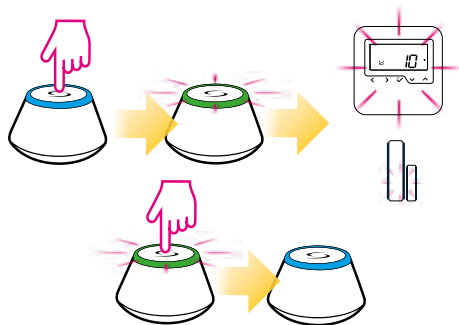
WiFi Password: jūsu bezvadu tīkla parole

Piezīme: WiFi savienojums var būt mazāk stabils nekā Ethernet kabeļa savienojums.



Sapāroto ierīču identifikācija

Lai pārbaudītu, kuras ierīces ir pārotas ar jūsu Smart Home sistēmu, nospiediet pogu UGE600 vārtējā. Kad uz vārtējas mirgo **zāla** diode - uz katras pareizi sapārotās ierīces parādīsies atbilstoša informācija. Pagaidiet 10 minūtes, līdz process beidzas automātiski, vai nospiediet UGE600 pogu vēlreiz, lai to nekavējoties pārtrauktu.



Instalācija vietējā režīmā (bezaistes)

(bez interneta savienojuma)

1 Iedarbināt



2



3 Lai sāktu UGE600 pāršanu ar Smart Home sistēmas ierīcēm - nospiediet un 5 sekundes turiet nospiestu UGE600 pogu - **sarkanā** LED diode sāks mirgot, kas nozīmē, ka ZigBee tīkls ir "atvērts", gatavs pāršanai ar citām ierīcēm.

Piezīme: Lai uzzinātu, kā sinhronizēt atsevišķas Smart Home sistēmas ierīces ar UGE600, lūdz, skatiet attiecīgā modeļa lietotāja rokasgrāmatu.

4

Kad visas Smart Home sistēmas ierīces ir pievienotas, aizvēriet tīklu, turot nospiestu pogu 5 sekundes - gaismas diode pastāvīgi iedegsies **sarkanā** krāsā. Ja vēlaties sistēmai pievienot citu ierīci, veiciet rīkojiet saskaņā ar soļiem 2. līdz 4.



Piezīme: Ja Smart Home sistēma ir instalēta vietējā režīmā (bezaistes), nav nepieciešams to pārkonfigurēt atālā režīmā (tiešaistes) - vienkārši meklējiet ierīces, izmantojot lietojumprogrammu. Iestatījumi tiks automātiski nokopēti uz serveri.

Rūpnīcas iestādījumu atjaunošana

Vārtējas UGE600 rūpnīcas iestatījumu atjaunošanas gadījumā no atmiņas tiks izdzēsti visi iestatījumi un ar to pārotas ierīces. Lai to darītu, nospiediet un paturiet nospiestu pogu 15 sekundes. Kad process ir pabeigts, gaismas diode degs nepārtraukti.

Tiešaistes:



Bezaistes:

