



1861 V 2020

Ръководство за монтаж



Не използвайте координатор CO10RF и UGE600 едновременно!

PRODUCER:
Salus Limited
6/F, Building 20E, Phase 3, Hong Kong Science
Park, 20 Science Park East Avenue, Shatin, New
Territories, Hong Kong



www.saluscontrols.com

SALUS Controls е част от Computime Group

Съгласно развойната политика, SALUS Controls си запазва правото да променя спецификации, дизайна и материалите, използвани за производството на продуктите, показани в тази брошура, без предварително предизвестие.

Описание

Универсалният гейтуей свързва всички устройства в системата SALUS iT600. Той предоставя възможност за отдалечено управление от компютър или смартфон с достъп до интернет. Към един гейтуей може да се свържат до 100 устройства. Инstrukция в PDF формат може да намерите на www.salus-controls.eu

Съответствие на продукта

Продуктът съответства на основните изисквания и разпоредби на Директиви 2014/30/ЕС, 2014/35/ЕС, 2014/53/ЕС и 2011/65/ЕС. Декларация за съответствие е достъпна на адрес www.saluslegal.com



Информация за безопасност

Използвайте в съответствие с приложимите разпоредби. За употреба само в затворени помещения. Не мокрете устройството. Изключете от захранването преди почистване, използвайте чист сух плат.

Описание на LED индикацията



- UGE600 работи в локален режим и не е свързан с интернет.



- Мрежата ZigBee е готова за присъединяване на устройства от серията iT600.



- UGE600 работи в локален режим и е свързан с интернет.



- Режим за идентификация.

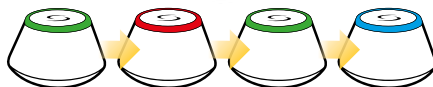


- UGE600 работи в онлайн режим и е свързан с интернет.

Свързване в Онлайн режим

(с интернет връзка, през приложението SALUS Smart Home)

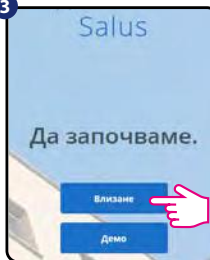
1 Включване



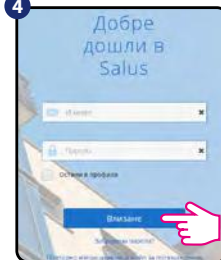
2 Този продукт трябва да се използва с приложението SALUS Smart Home.



3

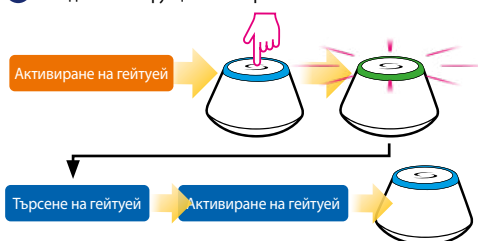


4



Създайте своя потребителски профил и го потвърдете. След това влезте в профила си.

5 Следвайте инструкциите на екрана.



6 Готово! Добавихте гейтей. Изберете за да отворите начално табло за управление.

Свързване на UGE600 чрез WiFi

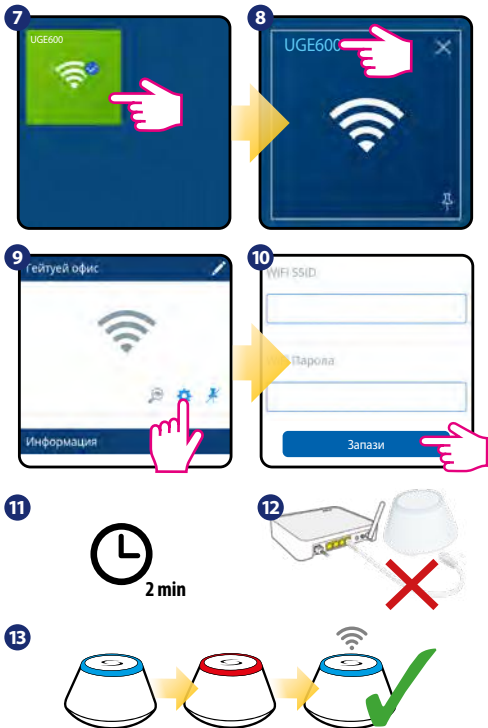
(по желание)

Добавете UGE600 в приложението, като използвате LAN кабел (стъпки 1-6). Задайте настройките на WiFi (стъпки 7-13), изчакайте 2 минути и извадете кабела.

WiFi SSID: име на мрежата (различава главни и малки букви)

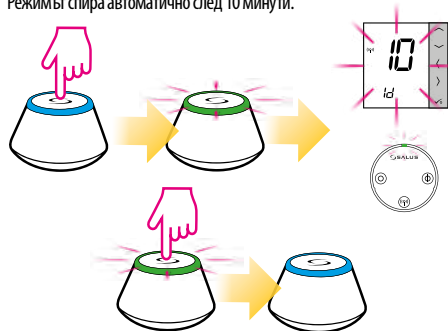
WiFi парола: Вашата интернет парола

Бележка: Безжичната интернет връзка може да не е толкова стабилна, колкото кабелната.



Проверка на системата

За да проверите кои устройства са свързани към системата IT600 и правилната им конфигурация, може да използвате режима за идентификация. Натиснете бутона от горната страна на гейтуея. В този режим той показва свързаните към него устройства, които започват да примигват. Натиснете бутона повторно за да излезете от режима. Режимът спира автоматично след 10 минути.



Свързване в локален режим

(без връзка с интернет)

1 Включване



2



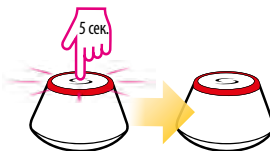
3

За да започнете инсталация на системата натиснете и задръжте бутона за 5 секунди, докато LED индикацията започне да мига в червено. Това означава, че мрежата ZigBee готова за добавяне на нови устройства.

Бележка: Препоръчително е да се запознаете с инструкциите на всяко отделно устройство преди добавяне към системата.

4

След добавяне на всички устройства натиснете и задръжте бутона за 5 секунди или докато LED индикацията престане да мига. Ако искате да добавите ново устройство или да замените съществуващо, следвайте стъпките 2-4.



Бележка: Ако искате да преминете в Онлайн режим трябва да намерите устройствата в приложението. Всички настройки ще бъдат прехвърлени на SALUS сървър. Не е необходимо да добавяте отново устройствата и в Онлайн режим.

Фабрични настройки

Връщането към фабричните настройки ще премахне всички свързани устройства и запазени настройки. Натиснете и задръжте бутона за 15 секунди. След възстановяване на фабричните настройки LED индикацията ще примигва както е показано за съответния режим.

Онлайн режим:



Локален режим:

