

SUPER TIHO TRV

Model: TRV3RF



MULTILINGUAL
MANUAL



Brzi vodič



SALUS Controls, Units 8-10,
Northfield Business Park,
Forge Way, Parkgate
Rotherham, S60 1SD

SALUS Controls GmbH,
Dieselstrasse 34,
63165 Mühlheim am Main,
Germany

Email: tech@salus-tech.com



www.saluscontrols.com

SALUS Controls je član Computime Grupe
Održavajući politiku kontinuiranog razvoja proizvoda, SALUS Controls
plc zadržava pravo da menja specifikacije, dizajn i materijale proizvoda
navedenih u ovoj brošuri bez prethodne najave.



V01
02/2025

Uvod

TRV3RF je napredni, vrhunski termostatski ventil za radijatore (TRV) i najtiši na tržištu, dizajniran za besprekornu udobnost doma i energetsku efikasnost, što ga čini idealnim za prostore osetljive na buku. TRV3RF poseduje sofisticiranu modulišuću glavu, koja omogućava preciznu kontrolu postepenim otvaranjem ili zatvaranjem ventila u zavisnosti od temperature u prostoriji.

Korišćenjem inteligentnog algoritma za kompenzaciju temperature, TRV3RF se dinamički prilagođava uticajima okoline, kao što su toplota radijatora, promaja ili sunčeva svetlost. Ovo osigurava dosledne, precizne temperature prostorije, istovremeno optimizujući energetsku efikasnost. Savršeno za moderna, energetska svesna doma, TRV3RF pruža mir, udobnost i održivost u jednom inovativnom paketu.

Usklađenost proizvoda

Ovaj proizvod ispunjava osnovne zahteve i ostale relevantne odredbe Direktiva 2014/53/EU i 2015/863/EU. Kompletan tekst EU Deklaracije o usklađenosti dostupan je na sledećoj internet adresi:
www.saluslegal.com.
☎ 2405-2480MHz, <14dBm

Bezbednosne informacije

Koristite u skladu sa nacionalnim i EU propisima. Koristite uređaj prema njegovoj nameni, držeći ga svim. Proizvod je namenjen isključivo za unutrašnju upotrebu. Instalaciju mora da obavi kvalifikovana osoba u skladu sa nacionalnim i EU propisima.

Sadržaj kutije



Kompatibilnost uređaja

TRV3RF je kompatibilan sa serijom IT600 (SQ610, VS10RF, VS20RF, SQ610RF) i serijom Elypso. Imajte na umu da radi isključivo sa gateway uređajima UG600, UGE600 i UG800.

Gateways



Prijemnici



Termostati

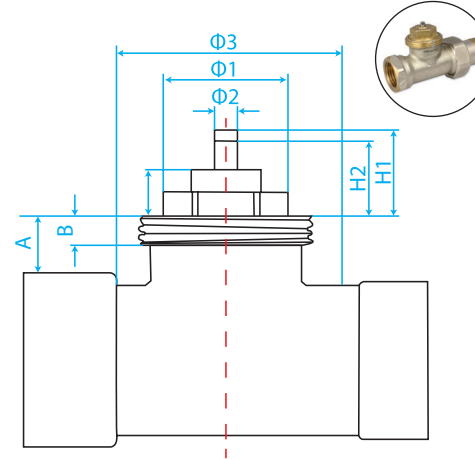


Kompatibilnost ventila

TRV3RF uključuje tri adaptera dizajnirana za kompatibilnost sa širokim spektrom ventila dostupnih na tržištu. Pre nego što započnete instalaciju, proverite da li su vaši postojeći ventili kompatibilni sa priloženim adapterima.

- M28 (sa ili bez podloške)
- M30
- Danfoss ventili

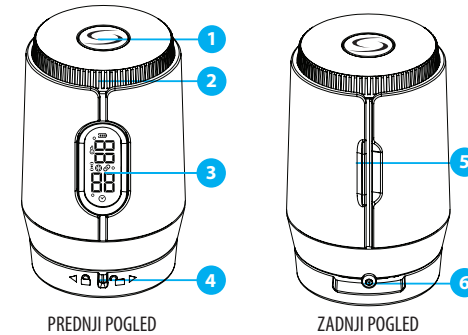
Ovaj korak osigurava pravilnu funkcionalnost i nesmetan proces instalacije.



M28 (sa podloškom)	M28 (bez podloške)	M30
A > 9,5 mm	A > 9,5 mm	A > 6 mm
5,3 < B < 8 mm	5,3 < B < 8 mm	B < 5,1 mm
Φ1 < 21 mm	Φ1 < 21 mm	Φ1 < 7,2 mm
Φ2 < 7 mm	Φ2 < 7 mm	Φ2 < 25 mm
Φ3 < 35,5 mm	Φ3 < 35,5 mm	Φ3 < 36,5 mm
H1 < 12,7 mm	H1 < 12 mm	H1 ≤ 15,5 mm
H2 > 8,7 mm	H2 > 8,0 mm	H2 ≥ 11 mm
7,5 < H3 < 8 mm	H3 < 7,5 mm	H3 ≤ 10,2 mm

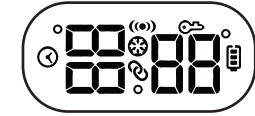
*Za Danfoss ventil možemo nastaviti sa priloženim RA adapterom.

Opis proizvoda



1. Funkcijsko / Podešavajuće dugme
2. Rotacioni prsten
3. Digitalni ekran
4. Zaključavanje / Otključavanje adaptera ventila
5. Poklopac baterije
6. Zaključni pin

Ikone i ekran

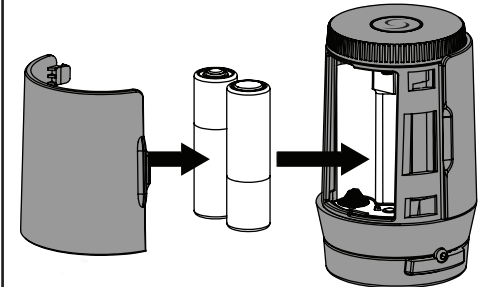


	Nivo baterije
	Zaključavanje tastera
	RF status
	Isključeni režim (Zaštita od smrzavanja)
	Status uparivanja
	Režim rasporeda
	Temperatura i druge informacije za vertikalno postavljanje TRV-a
	Temperatura i druge informacije za horizontalno postavljanje TRV-a

Proces instalacije

1

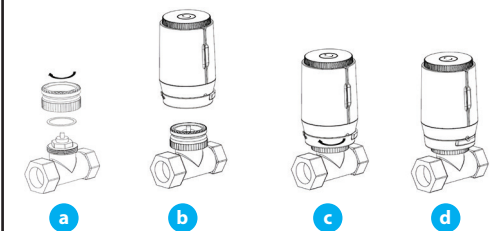
Uklonite poklopac baterije i umetnite baterije u TRV, kao što je prikazano na slici ispod.



2

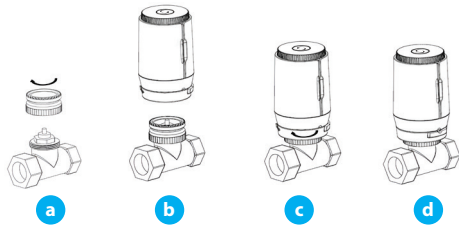
Postavite TRV glavu na ventil radijatora koristeći odgovarajući adapter.

M28 - Proverite da li vaš ventil zahteva podlošku za pravilnu instalaciju.



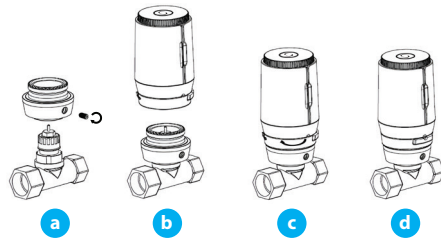
Napomena: Adapter mora biti čvrsto zavrtnut na ventil ručno. Izbegavajte korišćenje alata za zatezanje adaptera, jer to može oštetiti komponente ili uticati na kompatibilnost.

M30 - Pratite uputstva ispod.



Napomena: Adapter mora biti čvrsto zavrnut na ventil ručno. Izbegavajte korišćenje alata za zatezanje adaptera, jer to može oštetiti komponente ili uticati na kompatibilnost.

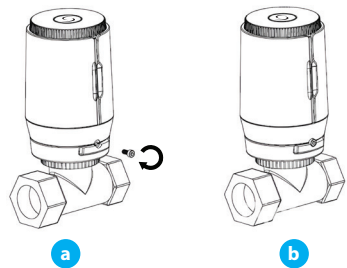
Danfoss ventil - Pratite uputstva ispod.



Napomena:

- Adapter mora biti čvrsto zavrnut na ventil ručno. Izbegavajte korišćenje alata za zatezanje adaptera, jer to može oštetiti komponente ili uticati na kompatibilnost.
- Koristite priloženi inbus ključ da osigurate adapter na mestu zatezanjem priloženog zavrtnja sa šestougaonim uloškom.

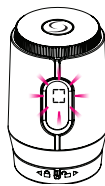
Opcionalno - TRV ima zaključni pin, osiguran priloženim šestougaonim zavrtnjem, koji se može zategnuti pomoću inbus ključa kako bi se sprečilo neželjeno skidanje sa adaptera i obezbedila dodatna sigurnost.



Prvo podešavanje

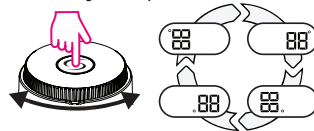
1

Pri prvom uključivanju, ekran će prikazati simbol [] . Ovaj simbol će ostati vidljiv dok se klip akuatora potpuno ne povuče. Nije potrebno unositi nikakve komande dok je ovaj simbol aktivan.



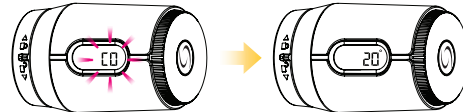
2

Podesite orijentaciju ekrana pomoću rotacionog prstena kako bi odgovarala instalaciji TRV-a u bilo kojem položaju, bilo horizontalnom ili vertikalnom. Potvrdite pritiskom na dugme Setup.



3

Režim kalibracije - Nakon podešavanja orijentacije ekrana, TRV će ući u režim kalibracije, a ekran će prikazati: [] . Kada se kalibracija završi, ekran će prikazati zadatu temperaturu.



Obavezno instalirajte ventil pre kalibracije. Neuspeh u tome rezultiraće prikazivanjem koda greške [] na ekranu.

Režimi rada

1



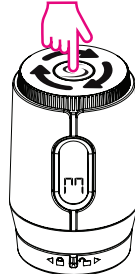
2.a

AUTO režim



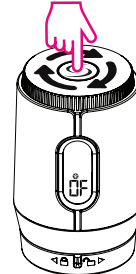
2.b

MANUELNI režim

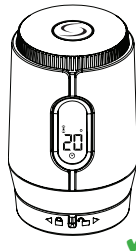


2.c

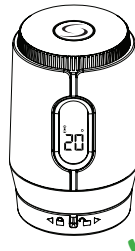
ISKLJUČENI REŽIM (ZAŠTITA OD SMRZAVANJA)



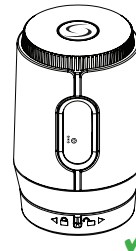
3.a



3.b

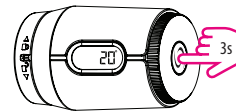


3.c

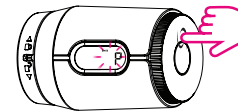


Uparivanje TRV-a sa gateway-em u vanmrežnom režimu

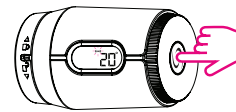
1



2



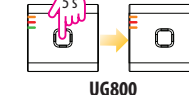
3



4

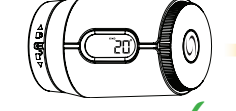


ILI UGE600



UG800

5

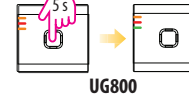


Termostat je uparen. ✓

6



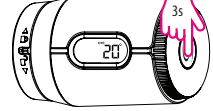
ILI UGE600



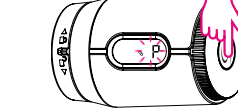
UG800

Uparivanje TRV-a sa termostatom i/ili prijemnikom u vanmrežnom režimu

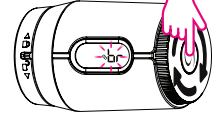
1



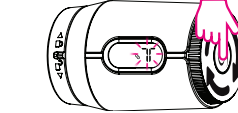
2



3.a



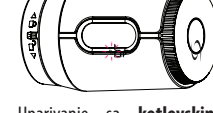
3.b



Okrenite rotacioni prsten i izaberite [] za kotlovski prijemnik.

Okrenite rotacioni prsten i izaberite [] za termostat.

4.a



Uparivanje sa kotlovskim prijemnikom

4.b



Uparivanje sa termostatom

Uverite se da su svi uređaji koji treba da budu upareni istovremeno u režimu uparivanja kako bi se osigurao uspešan proces povezivanja.

Uparivanje TRV-a sa gateway-em u onlajn režimu

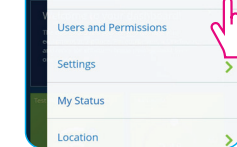
1



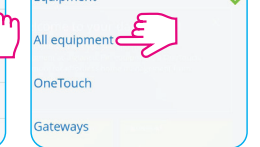
2



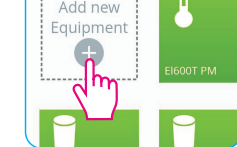
3



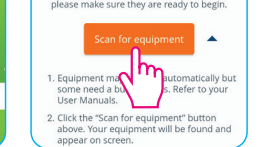
4



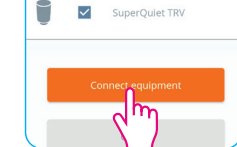
5



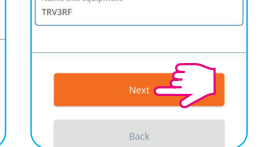
6



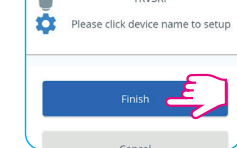
7



8

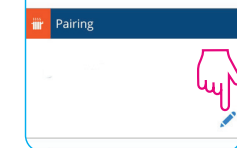


9



Uparivanje TRV-a sa termostatom u onlajn režimu

1



2



3

