



MULTILINGUA  
MANUAL



Ghid Rapid



SALUS CONTROLS ROMANIA SRL  
Str Orăștiei, Nr 10, Clădirea D14,  
Modul 7 și 8, Etaj 1  
Cluj-Napoca, 400398  
România

Email: tehnic@saluscontrols.ro

**Computime**

www.saluscontrols.com

SALUS Controls este membru al grupului Computime  
Menținerea unei politici de dezvoltare continuă a produselor SALUS Controls plc își rezervă dreptul de a modifica specificațiile, designul și materialele produselor enumerate în această broșură fără notificare prealabilă.



V01  
12/2024

## Introducere

TRV3RF este o supapă termostatică de radiator (TRV) avansată, de ultimă generație și cea mai silențioasă de pe piață, proiectată pentru confort și eficiență energetică fără întreruperi, fiind ideală pentru mediile sensibile la zgomot. TRV3RF are un cap moduland sofisticat, care permite un control precis prin deschiderea sau închiderea treptată a supapei în funcție de temperatura camerei.

Folosind un algoritm inteligent de compensare a temperaturii, TRV3RF se adaptează dinamic la factorii de mediu, cum ar fi căldura radiatorului, curenții de aer sau lumina soarelui. Acest lucru asigură temperaturi constante și precise ale camerei, optimizând în același timp eficiența energetică. Perfect pentru casele moderne, preocupate de energie, TRV3RF oferă liniște, confort și durabilitate într-un singur pachet inovator.

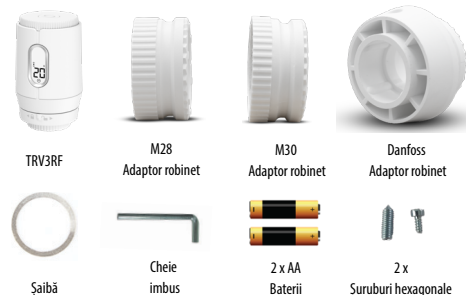
## Conformitatea produselor

Acest produs este conform cu cerințele esențiale și cu alte dispoziții relevante ale Directivelor 2014/53/UE și 2015/863/UE. Textul integral al Declarației de conformitate UE este disponibil la următoarea adresă de internet: www.saluslegal.com.  
Ⓜ 2405-2480MHz; <14dBm

## Safety Information

Utilizați în conformitate cu reglementările naționale și ale UE. Utilizați dispozitivul conform destinației, păstrându-l în stare uscată. Produs destinat exclusiv utilizării în interior. Instalarea trebuie efectuată de o persoană calificată în conformitate cu reglementările naționale și ale UE.

## Conținutul cutiei



## Compatibilitatea dispozitivelor

TRV3RF este compatibil cu seria IT600 (SQ610, VS10RF, VS20RF, SQ610RF) și seria Elypso. Vă rugăm să rețineți că acesta funcționează exclusiv cu porțile UG600, UGE600 și UG800.

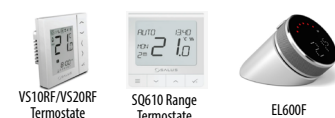
### Gateway-uri



### Receptoare



### Termostate

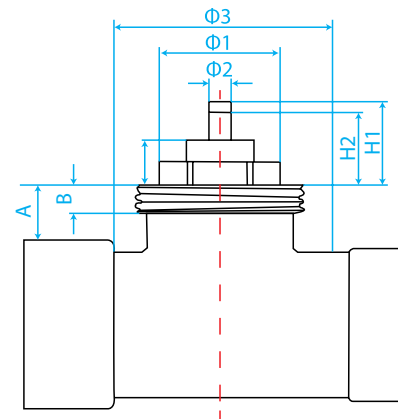


## Compatibilitatea robinetilor

TRV3RF include trei adaptoare concepute pentru a fi compatibile cu o gamă largă de supape disponibile pe piață. Înainte de a începe instalarea, vă rugăm să verificați dacă supapele dvs. existente sunt compatibile cu adaptoarele furnizate:

- M28 (cu sau fără șaibă)
- M30
- Robineti Danfoss

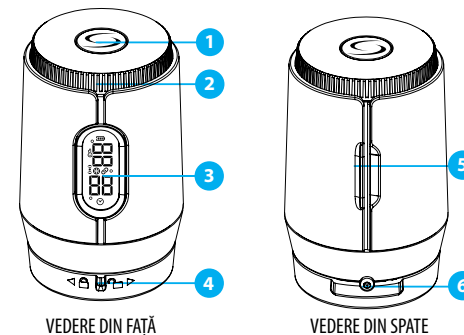
Acest pas asigură o funcționalitate adecvată și un proces de instalare fără probleme.



M28 (cu șaibă)	M28 (fără șaibă)	M30
A > 9,5 mm	A > 9,5 mm	A > 6 mm
5,3 < B < 8 mm	5,3 < B < 8 mm	B < 5,1 mm
Ø1 < 21 mm	Ø1 < 21 mm	Ø1 < 7,2 mm
Ø2 < 7 mm	Ø2 < 7 mm	Ø2 < 25 mm
Ø3 < 35,5 mm	Ø3 < 35,5 mm	Ø3 < 36,5 mm
H1 < 12,7 mm	H1 < 12 mm	H1 ≤ 15,5 mm
H2 > 8,7 mm	H2 > 8,0 mm	H2 ≥ 11 mm
7,5 < H3 < 8 mm	H3 < 7,5 mm	H3 ≤ 10,2 mm

\*Pentru robinetii Danfoss se folosește adaptorul RA furnizat.

## Descrierea produsului



1. Buton funcție / configurare
2. Inel cadran
3. Afișaj digital
4. Blocare / deblocare adaptor robinet
5. Capac baterie
6. Pin de blocare

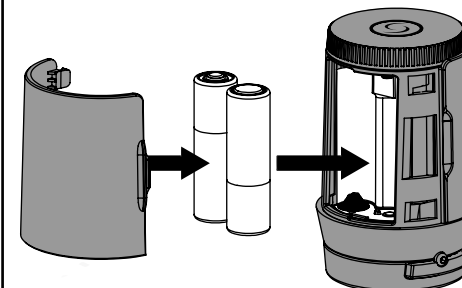
## Icons and Display



	Nivel Baterie
	Blocare
	Status RF
	Mod Oprit (Protecție împotriva înghețului)
	Status Asociere
	Mod Program
	Temperatura și alte Informții pentru Poziționarea Verticală a TRV-ului
	Temperatura și alte Informții pentru Poziționarea Orizontală a TRV-ului

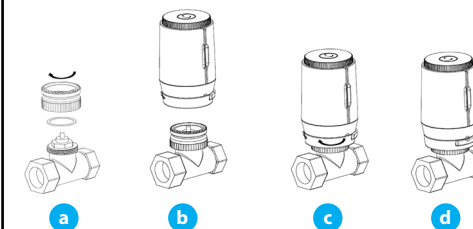
## Procesul de Instalare

1. Scoateți capacul bateriei și introduceți bateriile în TRV, așa cum se arată în imaginea de mai jos.



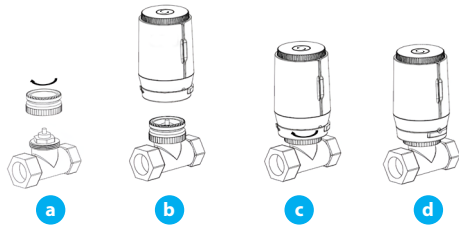
2. Montați capul TRV pe robinetul radiatorului folosind adaptorul destinat.

**M28** - Vă rugăm să verificați dacă supapa dvs. necesită șaibă pentru o instalare corectă.



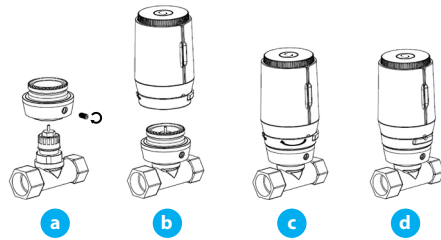
**Notă:** Adaptorul trebuie înșurubat bine pe robinet cu mâna. Evitați să utilizați unelte pentru a strânge adaptorul, deoarece acest lucru ar putea deteriora componentele sau afecta compatibilitatea.

M30 - Urmați instrucțiunile de mai jos.



**Notă:** Adaptorul trebuie înșurubat bine pe supapă cu mâna. Evitați să utilizați unelte pentru a strânge adaptorul, deoarece acest lucru ar putea deteriora componentele sau afecta compatibilitatea.

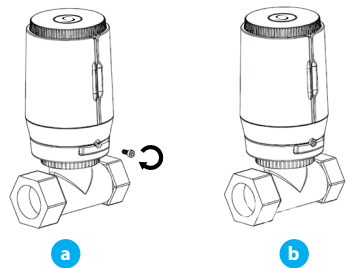
**Robinetul Danfoss** - Urmați instrucțiunile de mai jos.



**Notă:**

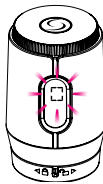
- Adaptorul trebuie înșurubat bine pe supapă cu mâna. Evitați să utilizați unelte pentru a strânge adaptorul, deoarece acest lucru ar putea deteriora componentele sau afecta compatibilitatea.
- Utilizați cheia imbus furnizată pentru a fixa adaptorul în poziție prin strângerea șurubului cu cap hexagonal.

**Opțional** - TRV-ul are un știft de blocare, fixat cu șurubul hexagonal furnizat acesta poate fi strâns cu ajutorul unei chei Allen pentru a preveni demontarea nedorită de pe adaptor și pentru a asigura o securitate sporită.



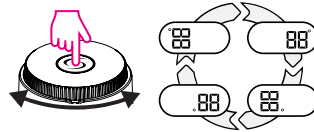
### Prima configurare

1 La pornirea inițială, afișajul va indica simbolul . Acest simbol va rămâne vizibil până când tija actuatorului este complet retrasă. Nu este necesară nicio operațiune în timp ce acest simbol este activ.



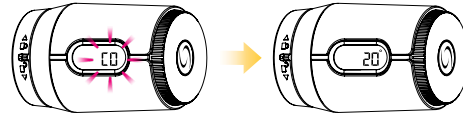
2

Reglați orientarea afișajului utilizând inelul de selectare pentru a permite instalarea TRV în orice poziție, fie orizontală, fie verticală. Confirmați prin apăsarea butonului Funcție/Configurare.



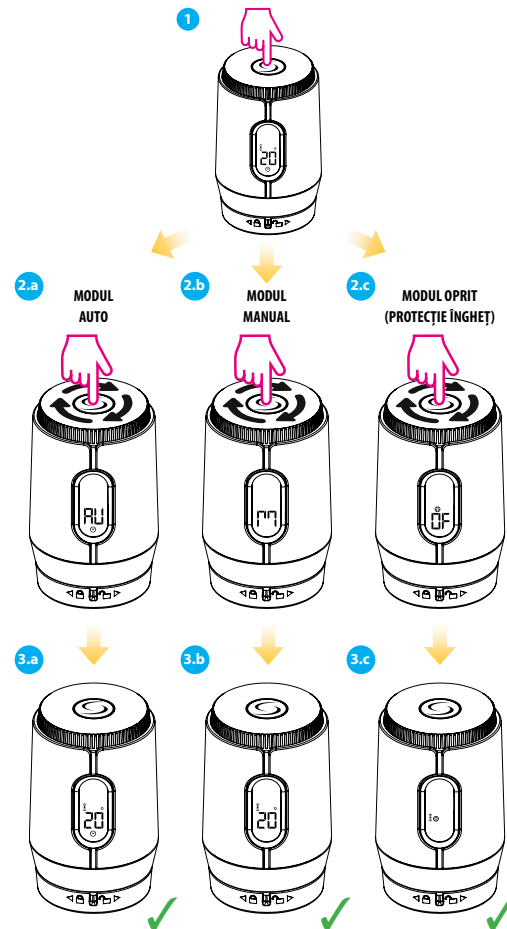
3

**Modul de calibrare** - După ajustarea orientării afișajului, TRV va intra în modul de calibrare, iar ecranul va afișa: . Odată ce calibrarea este finalizată, ecranul va afișa temperatura setată.

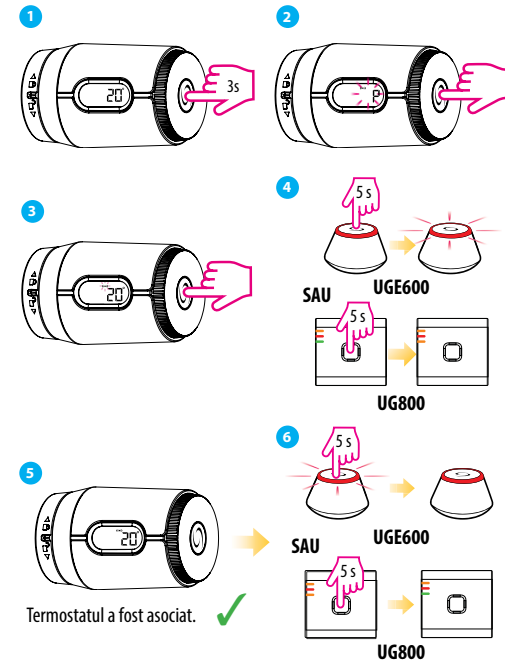


**Asigurați-vă că supapa este instalată înainte de calibrare. În caz contrar, pe afișaj va apărea codul de eroare .**

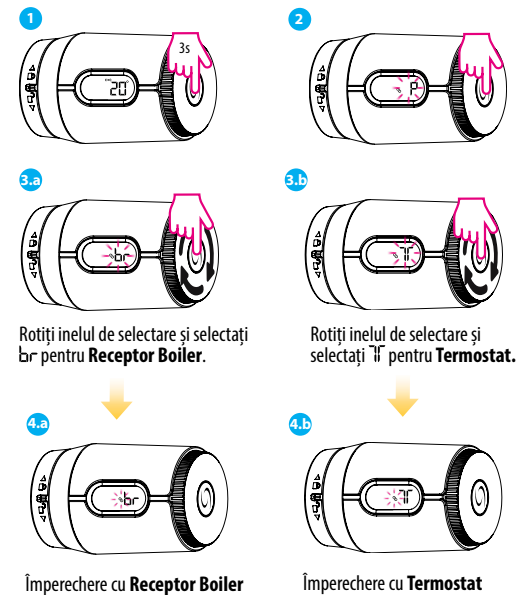
### Moduri de operare



### Împerecherea TRV cu Gateway în modul offline

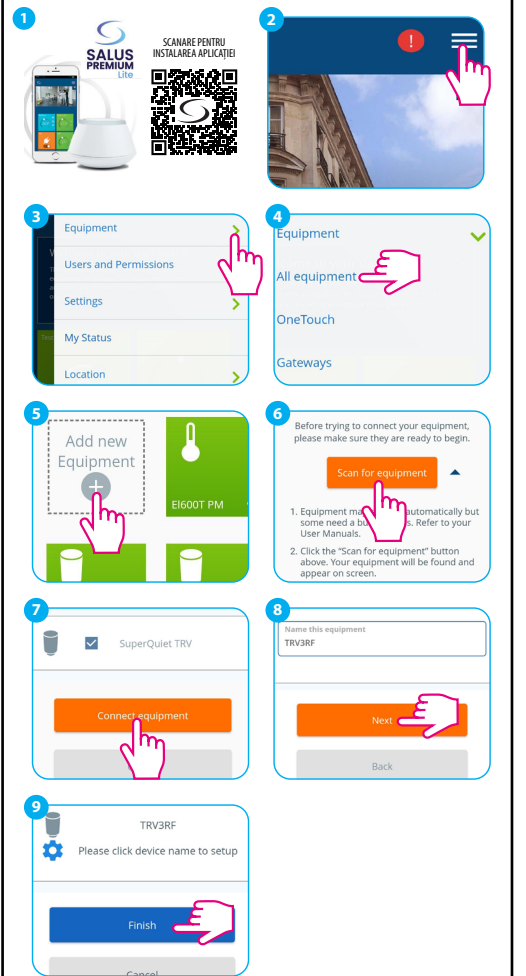


### Împerecherea TRV cu Termostatul și/sau Receptorul în modul offline



**Asigurați-vă că toate dispozitivele care se doresc a fi împerecheate sunt în modul de împerechere în același timp pentru a asigura procesul de conectare.**

### Împerecherea TRV cu Gateway în modul online



### Împerecherea TRV cu termostatul în modul online

