



Lietošanas instrukcija

VI 2020

PRODUCER:
SALUS Controls Plc Units 8-10
Northfield Business Park Forge
Way, Parkgate, Rotherham S60
1SD, United Kingdom



www.saluscontrols.com

SALUS Controls ietilpst Computime Group Limited sastāvā.

Saskaņā ar produktu attīstības politiku SALUS Controls plc patur tiesības izmainīt specifikācijas, d izainu u n r ažošanā i zmantotos materiālus, kas norādīti šajā instrukcijā, bez iepriekšējas paziņošanas.



levads

T105/T105RF ir programmējams nedēļas temperatūras regulators, kas paredzēts apsildes vai dzesēšanas sistēmu temperatūras kontrolei. Pirms pirmās termostata iedarbināšanas reizes uzmanīgi izlasiet šo instrukciju. Regulatorā ir jāizmanto sārma baterijas AA, 1,5 V. Ievadiet baterijas termostata iekšā esošajā bateriju nodalījumā. Nedrīkst izmantot atkārtoti uzlādējamās baterijas.

Izstrādājuma atbilstība

Izstrādājums atbilst šādām ES direktīvām:
Elektromagnētiskās saderības direktīva 2014/30/ES, Zemspriema direktīva 2014/35/ES, direktīva 2014/53/ES un 2011/65/ES.
④ 868,0–868,6 MHz; < 13 dBm
Pilnīga informācija ir pieejama tīmekļa vietnē www.saluslegal.com.

Drošība

Lietojiet ierīci atbilstoši noteiktā dalībvalstī un ES teritorijā spēkā esošajiem regulējumiem. Izmantojiet ierīci atbilstoši tās paredzētajam pielietojumam, nepieļaujot mitruma iekļūšanu tajā. Ierīce tikai lietošanai ēku iekšējās telpās. Uzturēšana ir jāveic kvalificētai personai atbilstoši noteiktā dalībvalstī un ES teritorijā spēkā esošajiem noteikumiem.

Tehniskie dati

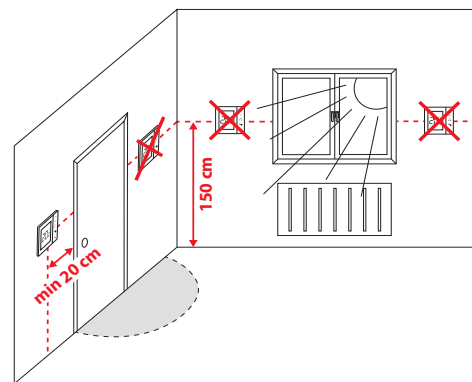
Regulators ar vadu T105

Barošana	2 x baterijas AA
Maks. regulatora slodze	5 (3) A
Izejas signāls	NO/COM bezsprieguma relejs
Temp. regulēšanas diapazons	7 - 30°C

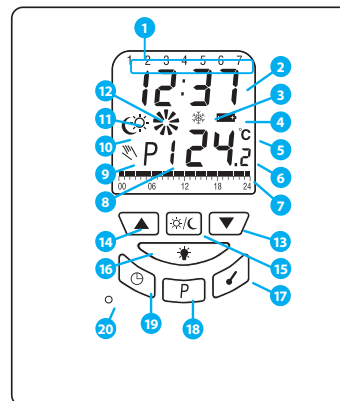
Bezvada regulators T105RF

Raidītāja barošana	2 x baterijas AA
Uztvērēja barošana	230 V AC 50 Hz
Maks. uztvērēja slodze	16 (5) A
Uztvērēja izejas signāls	NO/COM bezsprieguma relejs
Temp. regulēšanas diapazons	7 - 30°C

Pareiza regulatora novietojuma izvēle



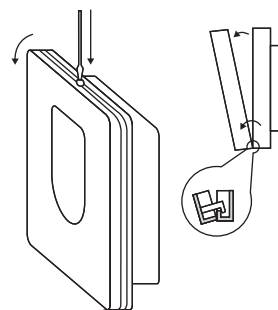
Ikonu displejā apraksts un pogu funkcijas



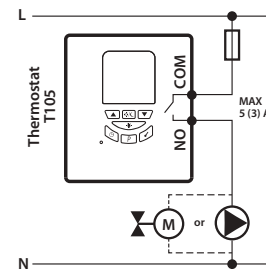
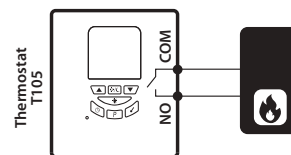
- | | |
|---|---------------------------------------|
| 1. Nedēļas diena | 13. Parametra izmaiņa uz leju |
| 2. Pulstenis | 14. Parametra izmaiņa uz augšu |
| 3. Pretsasaušanas režīms | 15. Komforta/ekonomiskā temperatūra |
| 4. Bateriju izlāde | 16. Ekrāna apgaismojums |
| 5. Temperatūras mērvienība | 17. Temperatūras iestatīšana |
| 6. Izmērītā/uzdotā temperatūra | 18. Programmes numurs |
| 7. Laika līnija - programmas gaita | 19. Programmes laicīga pārakstīšana |
| 8. Aktuālās programmas numurs | 20. Sākotnējo iestatījumu atjaunošana |
| 9. Programmas laicīga pārakstīšana | |
| 10. Ekonomiskais režīms | |
| 11. Komforta režīms | |
| 12. Informācija par vadāmas ierīces (piemēram, katla) darbības stāvokli | |

POGAS:

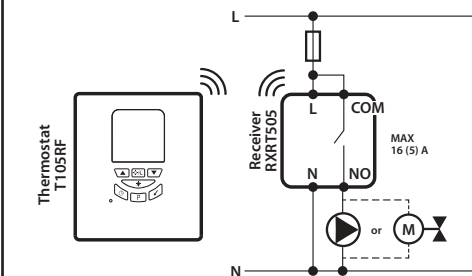
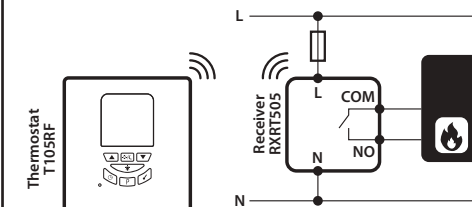
Korpusa atvēršana



Regulatora T105 pieslēgšanas shēma



Regulatora T105RF pieslēgšanas shēma



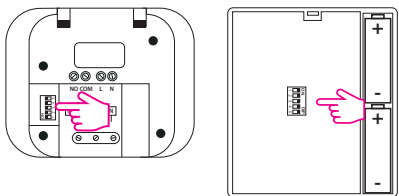
T105RF KOMUNIKĀCIJAS KODU IZMAIŅA

⚠ T105RF KOMUNIKĀCIJAS KODU IZMAIŅA

Piezīme. Komunikācijas kodu ieteicams izmainīt uz citu, kas atšķiras no sākotnējā, lai izvairītos no traucējumiem, ko var radīt citas bezvada ierīces.

1

Komunikācijas koda izmaiņa, izmantojot termostata iekšā esošos DIP pārslēgus, kas numurēti no 1 līdz 5.



2

Uzstādi regulatora un uztvērēja DIP pārslēgus nejausi izvēlētas pozīcijās, abās ierīcēs obligāti tāda pašā veidā.

3

Pēc komunikācijas koda izmaiņas atiestatiet regulatoru ar pogu "RESET".



Autoadaptācijas funkcija

Šīs funkcijas uzdevums ir pielāgot apsildes iekārtas darbību tā, lai komforta temperatūra, kas iestatīta uz noteiktu laiku, tiktu sasniegta savlaicīgi. Autoadaptācijas funkcija tiek iedarbināta tikai tad, ja mērītā temperatūra ir zemāka nekā komforta temperatūra nāka mājā programmā. Temperatūras paaugstināšanas ātrums un laiks ir atkarīgi no aktuālās temperatūras atšķirības. Jo lielāka atšķirība, jo agrāk funkcija sāk darboties. Minimālais autoadaptācijas funkcijas iedarbināšanas laiks ir 10 min pirms uztotās programmas, un maksimālais - 50 min.

Laika iestatīšana

1



Nospiediet pogu , pēc tam iestatiet nedēļas dienu ar pogu vai .

2



Nospiediet pogu , pēc tam iestatiet stundu ar pogu vai .

3



Nospiediet pogu , pēc tam iestatiet minūtes ar pogu vai .

4

Nospiediet pogu vai pagaidiet 10 sekundes, lai apstiprinātu laika iestatījumu.

Komforta/ekonomiskās temperatūras iestatīšana

1

Nospiediet pogu , pēc tam ar pogu izvēlieties komforta temperatūru (ikona displejā) vai ekonomisko temperatūru (ikona displejā).

2



Displejā tiks parādīta aktuāli iestatītā komforta vai ekonomiskā temperatūra. Lai izmainītu šo temperatūru, nospiediet pogu vai .

3

Nospiediet pogu vai pagaidiet 10 sekundes, lai apstiprinātu temperatūras iestatījumu.

Programmas

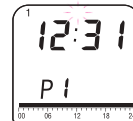


Komforta temperatūra Ekonomiskā temperatūra

Ir pieejamas deviņas programmas. Programmas 1–6 ir ražotāja iestatītas programmas. Lietotājs var definēt programmas 7–9.

Ražotāja iestatīto programmu izvēle (1–6)

1

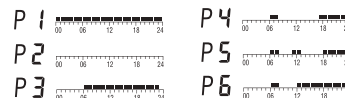


Nospiediet pogu , pēc tam ar pogām vai izvēlieties nedēļas dienu programmēšanas veidu:

- katra diena atsevišķi (1, 2, 3, 4, 5, 6 vai 7);
- darba dienas un nedēļas nogale (5 + 2);
- visa nedēļa (7).

2

Nospiediet pogu , pēc tam ar pogām vai izvēlieties programmu 1 – 6 noteiktai nedēļas dienai vai dienām.



3

Nospiediet pogu , lai apstiprinātu izvēli.

Lietotāja programmu definēšana un izvēle (7–9)

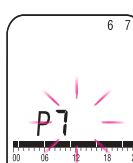
1



Nospiediet pogu , pēc tam ar pogām vai izvēlieties nedēļas dienu programmēšanas veidu:

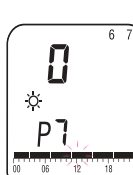
- katra diena atsevišķi (1, 2, 3, 4, 5, 6 vai 7);
- darba dienas un nedēļas nogale (5 + 2);
- visa nedēļa (7).

2



Nospiediet pogu , pēc tam ar pogām vai izvēlieties programmu 7–9 noteiktai nedēļas dienai vai dienām.

3



Nospiediet pogu . Ar pogām vai izmainīt laiku un ar pogu piešķirt komforta vai ekonomisko temperatūru noteiktam laikam.

4

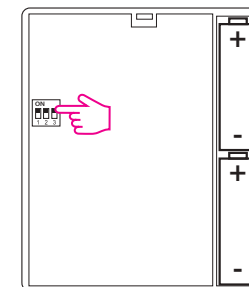
Nospiediet pogu , lai pabeigtu programmas definēšanu.

Pretsasalšanas režīms



Vienlaicīgi nospiežot un turot nospiestas pogas un tiek iedarbināts pretasalšanas režīms 7°C (tikai apsildes režīmam). Šis režīms ir aktīvs līdz nākamajai programmai. Lai izietu no režīma, nospiediet jebkuru pogu uz regulatora.

Servisa parametri



Servisa parametri tiek mainīti ar termostata iekšā esošajiem DIP pārslēgiem, kas numurēti 1–3.

APSILDES/DZESĒŠANAS REŽĪMA IZVĒLE

tiek veikta ar DIP pārslēgu Nr. 3. Ja pārslēgs uzstādīts augšējā pozīcijā (ON), regulators darbojas apsildes režīmā, un ja pārslēgs ir uzstādīts apakšējā pozīcijā (OFF), regulators darbojas dzesēšanas režīmā.

HISTERĒZES REGULĒŠANA (Span) tiek veikta ar DIP pārslēgu Nr. 1 u. 2. Vērtības, ko var iestatīt, ir norādīti zemāk sniegtajā tabulā.

1	2	Span
ON	ON	± 0,4°C
OFF	ON	± 0,8°C
ON	OFF	± 1,4°C
OFF	OFF	± 1,8°C