



SALUS Controls je član skupine Computime Group. Zaradi ohranjanja politike stalnega razvoja izdelkov si podjetje SALUS Controls pridržuje pravico do spreminjanja lastnosti, oblike in materiala izdelkov navedenih v tej brošuri brez predhodnega obvestila.

Datum izdaje: 08.2020.V002

Importert:  
SALUS Controls Plc  
Units 8-10 Northfield  
Business Park  
Forge Way, Parkgate,  
Rotherham  
S60 1SD, United Kingdom



## Uvod

Izdelek SR600 je pametni preklopni rele, ki se uporablja za vklop ali izklop zunanje naprave, ki ne presega obremenitve 16A. Namestiti ga lahko neposredno v električno omarico ali s stenskim nosilcem na površino zidu (z uporabo dodatnega nosilca SR600). Napravo uporabljajte skupaj z univerzalnim prehodom, ki ga kupite ločeno. Univerzalni prehod omogoča komunikacijo z drugimi izdelki SALUS Smart Home preko namenske aplikacije Smart App.



SALUS Smart Home



## Skladnost izdelka:

Izdelek je v skladu z bistvenimi zahtevami in drugimi pomembnimi Direktivami EU, kot sta 2014/53/EU (RED) in 2011/65/EU. Polno besedilo Izjav o skladnosti EU je na voljo na sledečem spletnem naslovu: [www.skladnost.salus-controls.eu](http://www.skladnost.salus-controls.eu)  
(<sup>1</sup>) 2405-2480MHz; <14dBm



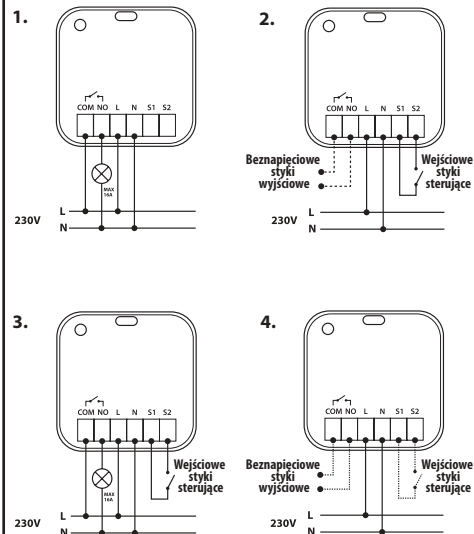
## Varnostne informacije:

Uporabljajte v skladu s predpisi. Samo za notranjo uporabo. Ohranite napravo popolnoma suho. Pred čiščenjem naprave s suho krpo jo izklopite iz el. omrežja. Namestitev naprave lahko izvede samo primerno usposobljena oseba ali tehnik, potekati pa mora v skladu z lokalnimi predpisi, zakoni in standardi, kjer se naprava namešča. Neskladnost ali neupoštevanje predpisov in standardov lahko vodi v kazenski pregon.

## Priključki

COM	Brez-napetostni vhod
NO	Preklopni izhod (normalno odprto)
L	Fazni vodnik 230 V
N	Ničelni vodnik 230 V
S1/S2	Priključki zunanega stikala

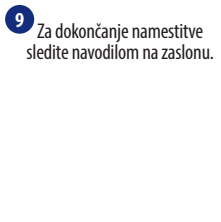
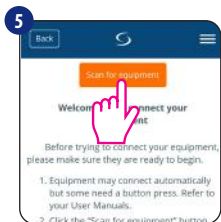
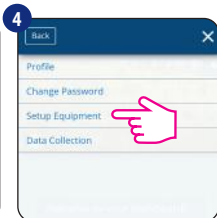
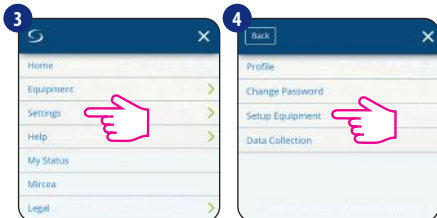
## Shema vezave



## Postopek seznanjanja



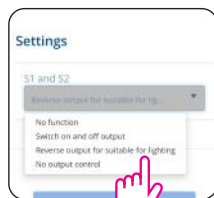
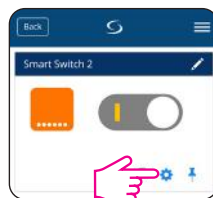
Po vklopu bo pričela utripati rdeča LED lučka, ki nakazuje, da je naprava pripravljena na način seznanjanja.



## Indikacije LED lučke

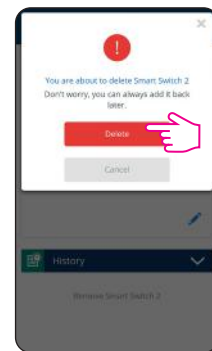
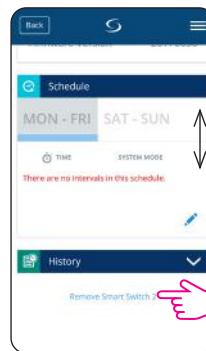
Opis	LED lučka
Samodejno povezovanje z omrežjem	LED lučka utripa rdeče
Povezovanje z omrežjem, s pritiskom na gumb	Prižge se rdeča + zelena LED lučka za 1 sekundo, nato utripa rdeče
Rele naprave vključen, v omrežju	Sveti zelena LED lučka
Rele naprave izključen, brez omrežja	Sveti rdeča LED lučka
Rele naprave izključen, brez omrežja	Utripa rdeča LED lučka
Rele naprave vključen, brez omrežja	LED lučka utripa rdeče + zeleno
Identifikacija	Utripa zelena LED lučka, do 10 minut

## Priključka S1 in S2



Izbira	Opis
1. Brez funkcije	S1/S2 nista aktivna (Stikalo COM/NO se vključi z aplikacijo)
2. Vkllop / izkllop stikalo	Stikalo COM/NO je vključeno, ko se sprožita izhoda S1/S2
3. Izhod primeren za preklapljanje razsvetljave	Kratek stik med priključki S1/S2 povzroči vklop ali izkllop (bistabilni kontakt)
4. Brez nadzora izhoda	S1/S2 sta aktivna in delujeta neodvisno od izhodov COM/NO. Stikalo COM/NO se vključi z aplikacijo

## Oddaljeni nadzor



## Funkcijski gumb



Za identifikacijo naprave pritisnite na gumb za kratek čas.  
Za način seznanjanja pritisnite in držite gumb 3 sekunde.  
Za tovarniško ponastavitev pritisnite in držite gumb toliko časa, da začne utripati rdeča LED lučka (maks. 15 sek.).