



Importētājs:  
SALUS Controls Plc  
Units 8-10 Northfield Business Park  
Forge Way, Parkgate, Rotherham  
S60 1SD, United Kingdom



www.saluscontrols.com

SALUS Controls ir Computime Group Limited daļa.

Saskaņā ar produktu atbilstības politiku, SALUS Controls plc patur tiesības mainīt specifikāciju, dizainu un ražošanu izmantotus materiālus, kas parādīti šajā katalogā, bez iepriekšēja paziņojuma.



## levads

Viedais relejs (SR600) ir tālvadības ierīce, kas paredzēta darbam slēdzu kārbā vai sienas kontaktligzdā vai visur tur, kur nepieciešams kontrolēt uztvērēju ar maksimālo slodzi 16A. Šis produkts jāizmanto kopā ar interneta vārtēju UGE600 (nopērkama atsevišķi), jo relejs tiek ieprogrammēts, izmantojot tīmekļa lietojumprogrammu Salus Smart Home. Interneta vārtēja UGE600 ļauj arī sazināties ar citiem Trinnity Smart Home produktiem, izmantojot lietojumprogrammu Salus Smart Home.



SALUS Smart Home



## Produktu atbilstība

Šis produkts atbilst 2014/53/ES (RED) un 2011/65/ES direktīvas pamatprasībām un citiem attiecīgajiem noteikumiem. ES Atbilstības deklarācijas pilns teksts ir pieejams šādā interneta adresē: [www.saluslegal.com](http://www.saluslegal.com).

(<sup>1</sup>) 2405-2480MHz; <14dBm



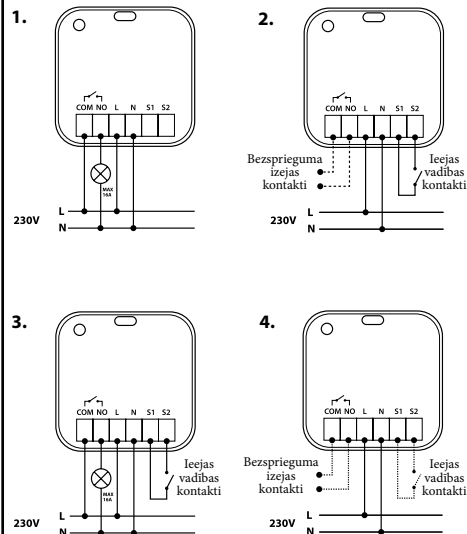
## Drošība

Izmantojiet saskaņā ar attiecīgajā valstī un ES spēkā esošajiem noteikumiem. Ierīce jālieto atbilstoši paredzētajam lietojumam, saglabājot to sausu. Produkts paredzēts lietošanai tikai ēku iekšā. Uztādīšana jāveic kvalificētai personai saskaņā ar attiecīgajā valstī un ES spēkā esošajiem noteikumiem. Nepareiza uzstādīšana, kas neatbilst spēkā esošajiem standartiem, var izraisīt neparedzētus sekas.

## Kontakti

COM / NO	Bezsprieguma izejas kontakti
L, N	Barošana 230V AC
S1/S2	Ieejas vadības kontakti

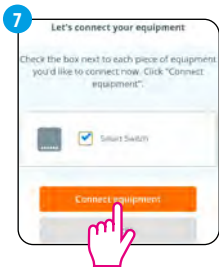
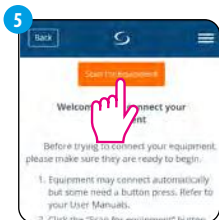
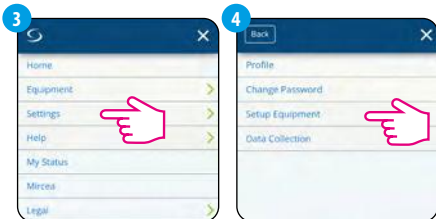
## Savienojuma shēmas



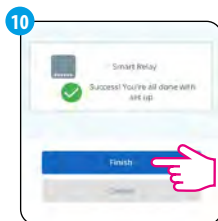
## Pārošanās process



Pēc pieslēgšanas LED diode sešīgi mirgos 3 reizes **sarkanā krāsā**, norādot pārošanās režīmu.



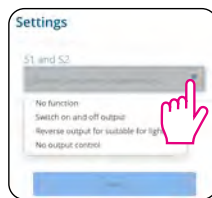
9 Rikojiet saskaņā ar ekrānā redzamiem norādījumiem, lai pabeigtu konfigurāciju.



## LED diodes norādījums

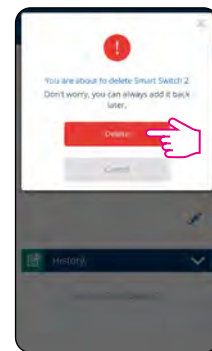
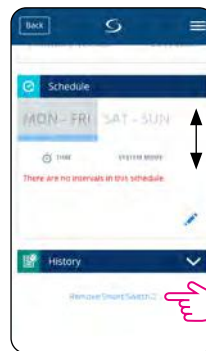
Apraksts	LED
Automātisks savienojums ar tīklu	LED diode mirgo <b>sarkanā krāsā</b>
Pārdošanas procesa uzsākšana pēc pogas piespiedšanas	<b>Sarkana</b> + <b>zaļa</b> LED diodes iedegas 1 sekundi, pēc tam mirgos <b>sarkana</b> LED diode
Ierīces relejs ir ieslēgts bez tīkla savienojuma	Deg <b>zaļa</b> LED diode
Ierīces relejs ir izslēgts un savienots ar tīklu	Deg <b>sarkana</b> LED diode
Ierīces relejs ir izslēgts bez tīkla savienojuma	Mirgo <b>sarkana</b> LED diode
Ierīces relejs ir ieslēgts bez tīkla savienojuma	<b>Sarkana</b> un <b>zaļa</b> LED diode mirgo pārmaiņus
Ierīces identifikācijas process	<b>Zaļa</b> LED diode mirgo 10 minūtes

## Kontakti S1 un S2



Opcija	Apraksts
1. Nav funkciju	S1 / S2 kontakti ir neaktīvi (COM / NO releja ieslēgšana tikai ar lietojumprogrammu)
2. Monostabils slēdzis	Kontaktu S1 un S2 aizvēršana aktivizēs COM/NO kontaktus (īssavienojums)
3. Bistabils slēdzis	Īsa S1/S2 kontaktu aizvēršana izraisa releja statusa maiņu (piemēram, apgaismojuma vadība)
4. S1/S2 kontaktu aizvēršana/atvēršana neietekmē releja darbību.	COM / NO releja ieslēgšana tikai ar lietojumprogrammu

## Atvienojiet ierīces



## Pogas darbība



Lai sāktu ierīces identifikācijas procesu, īsi nospiediet pogu 5 sekundes. LED diode mirgos secīgi 3 reizes.

Lai pārietu pārdošanas režīmā, nospiediet un paturiet pogu 3 sekundes.

Lai atjaunotu rūpnīcas iestatījumus, nospiediet un turiet pogu, līdz gaismas diode mirgo **sarkanā krāsā** (maksimāli 15 sekundes).