



Uvoznik:  
SALUS Controls Plc  
Units 8-10 Northfield Business Park  
Forge Way, Parkgate, Rotherham  
S60 1SD, United Kingdom



www.saluscontrols.com

SALUS Controls dio je Computime-Group Limited.

U skladu s politikom razvoja proizvoda SALUS Controls plc ima pravo promjene specifikacije, konstrukcije, dizajna i materijala korištenih za proizvodnju, prikazanih u ovim uputama, bez prethodne najave.

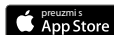


## Uvod

Pametnan relej (SR600) je daljinski upravljani uređaj, namijenjen za rad u kutiji spojke ili zidnog gnjezda, odnosno svuda tamo, gdje je potreba upravljanja prijemnika s maksimalnim opterećenjem od 16A. Taj proizvod more se koristiti zajedno s internetskom kapijom UGE600 (kupuje se zasebno), jer programiranje releja se odvija preko internetske aplikacije Salus Smart Home. Internetska kapija UGE600 također omogućava komunikaciju s drugim proizvodima sustava Trinnity Smart Home, pomoću Aplikacije Salus Smart Home.



SALUS Smart Home



## Usklađenost proizvoda

Ovaj je proizvod usklađen s osnovnim zahtjevima i drugim odgovarajućim propisima direktiva EMC 2014/53/EU i RED 2014/53/EU. Pun tekst Deklaracije Usklađenosti EU se može naći na web adresi: [www.saluslegal.com](http://www.saluslegal.com)  
(9) 2405-2480MHz; <14dBm



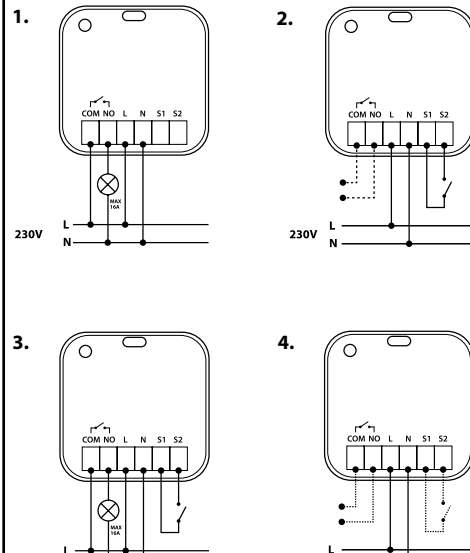
## Sigurnost

Koristiti u skladu s važećim propisima u datoj državi, kao i na teritoriji EU. Uređaj treba rabiti u skladu s namjenom, održavajući ga u suhom okruženju. Proizvod je prikladan isključivo za uporabu unutar zgrada. Instalaciju treba vršiti kvalificirano lice, u skladu sa propisima važećim u datoj državi, kao i na teritoriji EU. Nepravilna montaža, neusklađena s važećim normama, može dovesti do nepredviđenih posljedica.

## Kontakti

COM / NO	Beznaponske izlazne sklopke
L, N	Napajanje 230 V AC
S1/S2	Ulazni upravljački kontakti

## Priključna šema

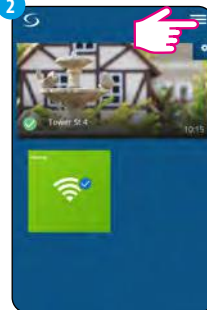


## Postupak uparivanja

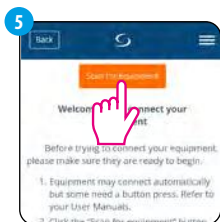
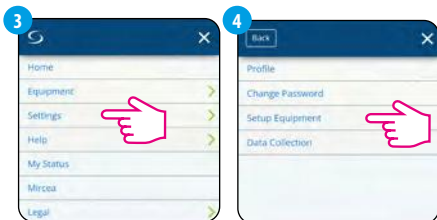
1



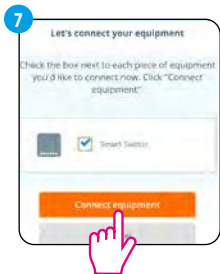
2



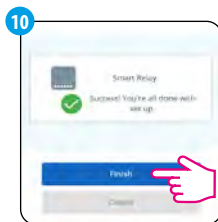
Nakon spajanja LED dioda će sekvencijski treperiti po 3 puta bojom **crvenom** prikazujući uparivanje.



Sekvencijsko treperenje



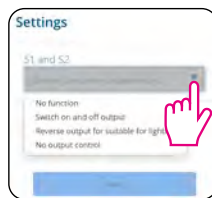
9 Postupati u skladu s putama prikazanim na zaslonu, kako bi završili konfiguraciju.



## Indikatori LED diode

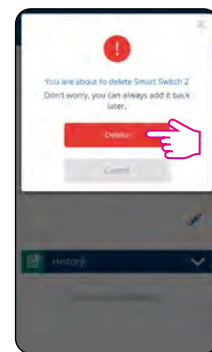
Opis	
Automatsko spajanje s mrežom	LED dioda treperi bojom <b>crvenom</b>
Izazivanje postupka pritiskanjem gumba	<b>Crvena + Zelena</b> LED dioda uključuje se na 1 sekundu, a nakon toga <b>crvena</b> dioda LED treperi
Releji uređaja uključeni bez spajanja s mrežom.	<b>Zelena</b> dioda LED uključena
Releji uređaja uključeni i spojeni s mrežom	<b>Crvena</b> dioda LED uključena
Releji uređaja uključeni bez spajanja s mrežom.	Treperi <b>crvena</b> LED dioda
Releji uređaja uključeni bez spajanja s mrežom.	Naizmjenično trepere <b>crvena i zelena</b> LED dioda
Postupak prepoznavanja uređaja	<b>zelena</b> LED dioda treperi 10 minuta

## Kontakti S1 i S2



Opcija	Opis
1. Nema funkcije	Kontakti S1 / S2 nisu aktivni (uključivanje releja COM / NO samo preko aplikacije).
2. Monostabilna spojka	Spoj kontakta S1 i S2 izaziva rad kontakta COM/ NO (kratak spoj)
3. Bistabilna spojka	Kratak spoj kontakta S1/S2 izaziva promjenu stanja releja ( na primjer upravljanje osvjetljenjem)
4. Spoj/otvaranje	Kontakti S1/S2 ne utječu na rad releja. Ukjučivanje kontakta COM/NO samo preko aplikacije

## Isključi uređaj



## Rad gumba



Da bi pokrenuli postupak prepoznavanja, treba kratko pritisnuti gumb na 5 sekundi. LED dioda će treperiti sekvencijski 3 puta.

Da bi ušli u način rada uparivanja, pritisnite i zadržite gumb 3 sekunde.

Da bi vratili tvorničke postavke, treba pritisnuti i zadržati gumb, sve dok LED dioda ne počne treperiti na **crveno** (maksimalno 15 sekundi).