



MITMEKEELNE
JUHEND



Kiirjuhend

SALUS Controls Plc, Units 8-10,
Northfield Business Park,
Forge Way, Parkgate
Rotherham, S60 1SD

SALUS Controls GmbH,
Dieselstrasse 34,
63165 Mühlheim am Main,
Germany

UK: tech@salus-tech.com
DE / NL: info@salus-controls.de
FR: technicalsupport@saluscontrols.fr
RO: tehnic@saluscontrols.ro
DK: Support@salus-controls.dk



www.saluscontrols.com

SALUS Controls on Computime Grupi liige.
SALUS Controls plc jätab endale õiguse muuta käesolevas
brošüüris loetletud toodete spetsifikatsiooni, disaini ja ma-
terjale ilma eelneva etteatamiseta, järgides oma pideva
tootearenduse poliitikat.



V01
II/2025

Sissejuhatus

SIR600 on uuenduslik kaugjuhtimispuult, mille eesmärk on suurendada teie kodust mugavust, võimaldades teil hõlpsasti reguleerida kliimaseadme temperatuuri. Olenemata sellest, kas otsite suvel jahedamat keskkonda või talvel soojemat atmosfääri, Smart IR AC kaugjuhtimispuult pakub sujuvat ja tõhusat lahendust. Eesmärk on pakkuda mugavamat ja mugavamat elamist. See seade integreerib tipptasemel tehnoloogia kasutajasõbralike funktsioonidega, tagades, et saate nautida täiuslikku sisekliimat vaevata.

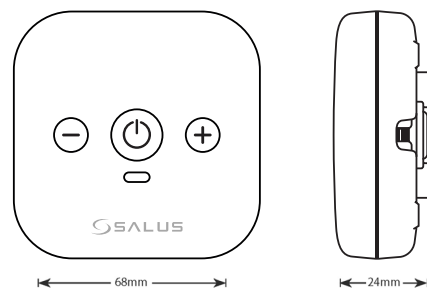
Toote vastavus nõuetele

See toode vastab direktiivide 2014/53/EL ja 2011/863/EL olulistele nõuetele ja muudele asjakohastele sätetele. ELi vastavusdeklaratsiooni täielik tekst on kättesaadav järgmisel veebiaadressil: www.saluslegal.com.

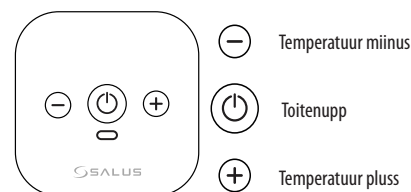
⚠️ Oluline ohutusala teave

SIR600 peab olema paigaldatud vastavalt mis tahes ELi määrusele ja seda tuleb hoida turvalises kuivas kohas. Kasutage toodet nii, nagu see on ette nähtud kasutamiseks. Toode on ette nähtud kasutamiseks siseruumides. Seadme õigeks paigaldamiseks ja kasutamiseks lugege kõiki käesolevas juhendis toodud juhiseid. Ärge püüdke toodet lahti võtta, parandada, võltsida või muuta. Enne seadme puhastamist kuiva lapiga ühendage seade lahti.

Üldised mõõtmed



Nupu funktsioonid



Karbi sisu



LED olek ja värvid

Tehase lähtestamine	
Ooterežiim (enne sidumist)	
Paaritamine (SIR600 lisamine rakendusse)	
Paaramise lõpuleviimine	LED OFF
IR-õpe	
Seadistustemperatuuri või režiimi muutmine	



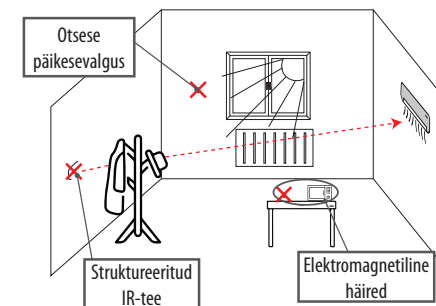
- Soliidne LED-tuli
 - Vilkuv LED-tuli

Seadme seadistamine

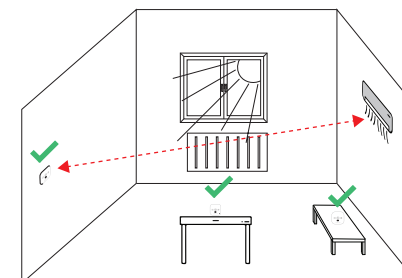
Vajalik on USB-toite-adapter toiteallika jaoks. Otsige andmebaasist välja vahelduvvooluseadme IR-kood.

Seade lisatakse Salus Smart Home süsteemi koos ühendusega Salus UG värvava kohaliku WiFi-võrgu kaudu.

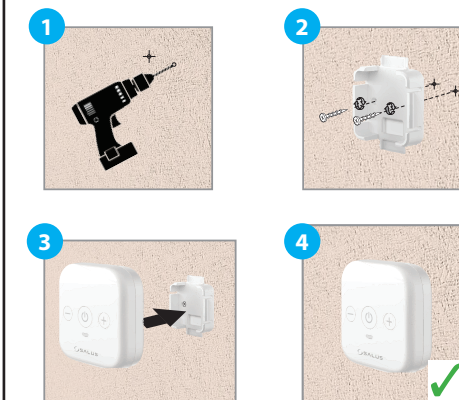
Õige asukoha valimine



Smart IR AC kaugjuhtimispuuldi paigaldamisel on oluline paigutada seade sellisesse kohta, mis tagab tõhusa suhtluse teie kliimaseadmega. Veenduge, et seal ei ole takistusi, näiteks mööblit või seinu, mis võiksid IR-signaali blokeerida. Optimaalse jõudluse tagamiseks paigutage seade kuni 10 meetri kaugusele kliimaseadmele. Lisaks on kõige parem paigutada see elektromagnetiliste häirete allikatest, näiteks mikrolainetest ja ruuteritest, eemale. Püüdkite paigutada see akendest eemale, kus see võib sattuda otsese päikesevalguse kätte.



Paigaldamise protseduur



Rakenduse seadistamine ja kasutamine

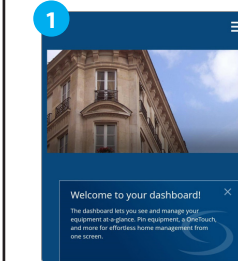
Märkus: Veenduge esmalt, et olete laadinud SALUS Premium Lite rakenduse Google Play või App Store'ist alla. Konto loomiseks peate järgima paari lihtsat sammu.



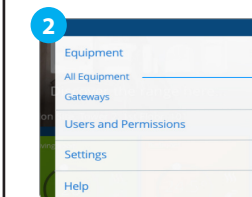
Oluline: SALUS Smart Home Gateway on vajalik selleks, et SIR600 paigaldamiseks. Palun värskendage väravat uusima tarkvaraversiooniga enne SIR600 paigaldamist.



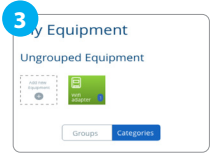
SIR600 seadistamine rakendusest



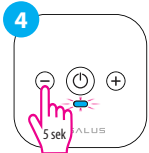
Valige käsk Menüü ülevalt paremst nurgast, et avada menüü avamiseks.



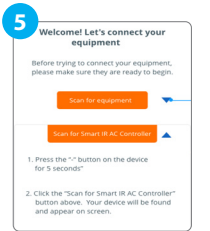
Seadmetest kategooria valime. Kõik seadmed.



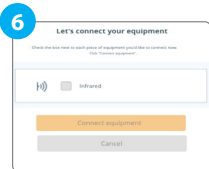
Siinkohal valime Lisa uus seade.



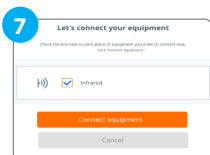
SIR600 ühendamiseks ettevalmistamiseks hoidke all nuppu nuppu 5 sekundit. *Sinine LED vilgub



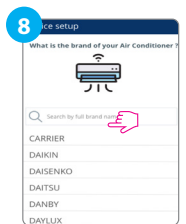
Valige Scan for Smart IR AC Controller ühendusrežiimiks.



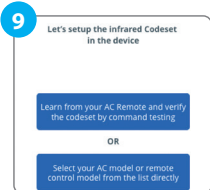
Kui skaneerimine oli edukas, siis kuvatakse infrapunaseade ja peame selle valima.



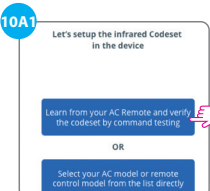
Pärast valimist kinnitame, et valides Connect seadmed.



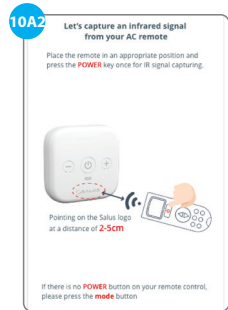
Otsige ja valige kaubamärk vahelduvvoolu seadme.



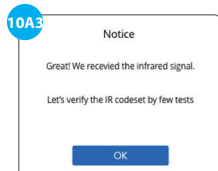
Märkus: Kui oleme valinud AC brändi, on meil kaas valikuvõimalust:



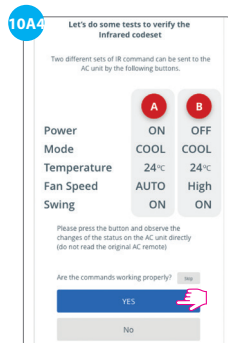
Valik A
Programmeerige seade, jäädvustades käske oma füüsilisest AC-st kaugjuhtimispuldist ja testige käske, et tagada nende toimimine õigesti.



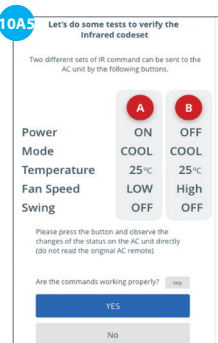
Ekraanil esitatud juhiseid tuleb nõuetekohaselt järgida.



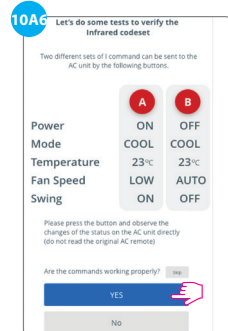
Kui IR-signaali tuvastati, ilmub ekraanile järgmine teade. Vajutage OK.



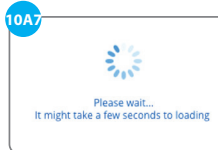
ESIMENE KOODIKOMPLEKT
Kontrollige, kas käsud töötavad nii, nagu näidatud. Kui need toimivad, siis valige JAH.



TEINE KOODIDE KOGUM
Kontrollige, kas käsud töötavad nii, nagu näidatud. Kui need toimivad, siis valige JAH.



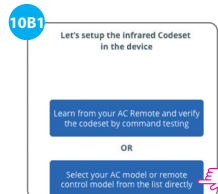
KOLMAS KOODIKOGUM
Kontrollige, kas käsud töötavad nii, nagu näidatud. Kui need toimivad, siis valige JAH.



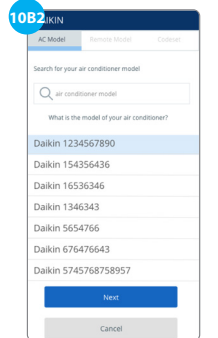
Ilmub järgmine teade.



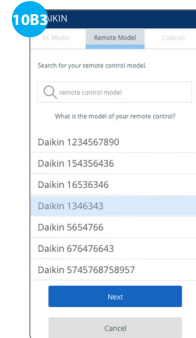
SIR-i sinine LED-tuli põleb.



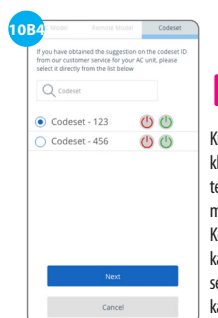
Valik B
Programmeerige seade, valides otseselt oma vahelduvvoolu mudeli või kaugjuhtimispuldi mudeli.



Valige vahelduvvoolu seadme mudel loendist vahelduvvoolu seadme mudel.



Või valige kaugjuhtimispuldi mudelitest ja valige vahelduvvoolu kaugjuhtimispuldi mudel. Pärast valikut valige Next.



Pange tähele!

Kui olete saanud soovitusse meie klientideeninduselt koodikomplekti ID teie kliimaseadme jaoks, saate selle valida menüüribalt tabelis näidatud nimekirjast koodikomplekt, nagu näidatud. See oleks kasulik, kui teil tekib probleeme AC seadme seadistamisel mudelinumber või kaugjuhtimismudeli number.



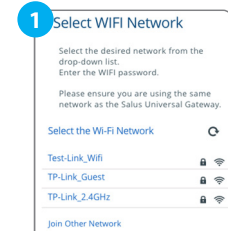
Ilmub järgmine teade.



SIR-i sinine LED-tuli põleb.

Võrguühenduse seadistamine

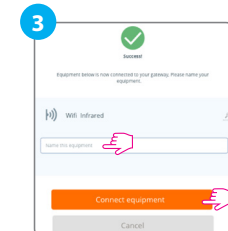
Märkus: Selleks, et infrapun ja värv saaksid suhelda, peab WiFi võrk olema konfigureeritud. Kui mobiiltelefon ja värv ei ole samas WiFi võrgus, ei pääse rakendus seadme omadustele ligi. Pärast eelmiste sammude järgimist nõuab see WiFi võrgu valimist.



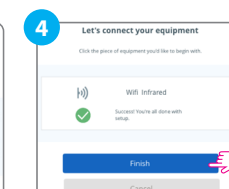
Valige loetelust soovitud võrk.



Sisestage valitud võrgu parool ja valige Provision.



Andke uuele seadmele nimi ja valige kinnitamiseks Connect Equipment.

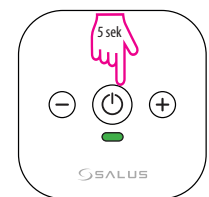


Kinnitamiseks valige Finish (Lõpeta).



Seade on lisatud ja kuvatakse.

Tehase lähtestamine



Seadme tehasepuhastuse teostamiseks peate seadme toitenuppu 5 sekundit allapoole vajutama ja hoidma.

*Roheline LED-tuli jääb 5 sekundiks põlema.

Tehnilised andmed

Sisend	5Vdc 1A USB-C kaudu
Ühenduvus	WiFi 2.4GHz
AC-režiimid	Auto, Cool, Dry, Ventilator ja Heat (Sõltuvalt kliimaseadme mudelist)
Ametikohad	Toetab ainult vertikaalset kiikumist ja kuni 7 asendit
Ventilaatori kiirus	Auto ja 1 - 7 (Sõltuvalt AC mudelist)
Säilitustemperatuur	-10°C - 50°C, <90% RH
Tööt temperatuur	-0°C - 40°C, 5-90% ei kondenseeru
Mootmed (K x L x S)	68mm x 68mm x 27mm