



SIR600

SMART IR AC CONTROLLER



Installationsmanual



INDHOLDSFORTEGNELSE

Vigtige sikkerhedsoplysninger.....	4
Overholdelse af regler.....	5
Boksens indhold	5
Introduktion.....	6
Vigtige funktioner og fordele.....	7
Produktspecifikation.....	8
Overordnede dimensioner.....	9
Knapperne funktioner.....	9
LED-status og -farver.....	10
Opsætning af enheden.....	10
Valg af den rigtige placering.....	12
Procedure for montering.....	14
Opsætning og betjening af app'en	16
Opsætning af IR-fjernbetjening fra appen.....	17
Opsætning af netværksforbindelsen.....	30
Betjening i online-tilstand via appen.....	32
Fabriksnulstilling.....	34
Tekniske data.....	35



Vigtig sikkerhedsinformation

- Produktet skal bruges i overensstemmelse med EU's regler.
- Produktet skal opbevares på et sikkert, tørt sted.
- Brug produktet som det er beregnet til at blive brugt.
- Produktet er beregnet til indendørs brug.
- For at installere og bruge enheden korrekt, læs venligst alle instruktionerne i denne manual.
- Forsøg ikke at adskille, reparere, manipulere med eller ændre produktet.
- Afbryd forbindelsen til din enhed, før du rengør den med en tør klud.

Boksens indhold



SIR600



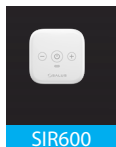
Beslag til vægmontering



3M-tape



USB-kabel



Brugervejledning

Produktets overensstemmelse

Dette produkt er i overensstemmelse med de væsentlige krav og andre relevante bestemmelser i direktiv 2014/53/EU og 2011/65/EU. Den fulde tekst til EU-overensstemmelseserklæringen er tilgængelig på følgende internetadresse:
www.saluslegal.com.

Introduktion

Velkommen til brugervejledningen til SIR600 (Smart IR AC-fjernbetjening) fra Salus. Denne innovative fjernbetjening er designet til at forbedre din boligkomfort ved at give dig mulighed for nemt at justere temperaturen på både dit klimaanlæg og varmesystem med blot et par klik.

Uanset om du ønsker et køligere miljø om sommeren eller en varmere atmosfære om vinteren, giver Smart IR AC-fjernbetjeningen en problemfri og effektiv løsning. Målet er at give en mere behagelig og praktisk boligoplevelse. Denne enhed integrerer avanceret teknologi med brugervenlige funktioner og sikrer, at du ubesværet kan nyde det perfekte indeklima.

Denne manual vil guide dig gennem en sikker og nem installation af enheden. Den indeholder også instruktioner om, hvordan du betjener og forbinder den til appen.

Nøglefunktioner og fordele

- Lokal WiFi-forbindelse med Salus Smart Home Gateway.
- Indhent infrarød kode under idriftsættelse via mobilappen med adgang til AC IR-databasen i Remotec-skyen for at matche med den identificerede AC-model.
- Understøtter AC-styringsfunktioner (afhænger af AC-model) med brugergrænseflade på mobilappen, herunder driftstilstande, temperaturindstillingspunkt for varme/køling, blæserhastighed og svingning.

Produktspecifikation

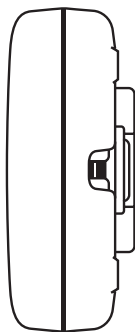
Denne avancerede controller understøtter hundredvis af AC-mærker med infrarøde fjernbetjening, hvilket sikrer bred kompatibilitet og ubesværet installation. Med SIR600 kan du justere hjemmets temperatur på afstand og synkronisere opvarmning og køling for at opnå optimal komfort. Udnyt bekvemligheden og effektiviteten ved moderne smart home-teknologi med SIR600 Smart IR AC Controller, der gør dit klimaanlæg mere intelligent og brugervenligt.



Overordnede dimensioner



68mm



24mm

27mm

Knapfunktioner



⊖ Temperatur NED

⏻ Power skifter

⊕ Temperatur OP

LED-status og -farver



Fabriksnulstilling	
Standby-tilstand (før parring)	
Parring (tilføj SIR600 til appen)	
Fuldført parring	LED slukket
IR-læring	
Skift setpunktstemperatur eller tilstand	

- Fast LED-lys
- Blinkende LED-lys

Opsætning af enheden

I dette kapitel vil du lære, hvordan du tænder og placerer din Smart IR AC-fjernbetjening for optimal ydeevne. Korrekt opsætning er afgørende for at sikre, at enheden kommunikerer effektivt med dit klimaanlæg og integreres problemfrit i dit hjemmemiljø. Følg disse instruktioner for hurtigt at få din enhed i drift, så du kan drage fordel af alle dens smarte funktioner.



Der kræves en USB-strømadapter til strømforstyringen.



Hent AC-enhedens IR-kode fra databasen.



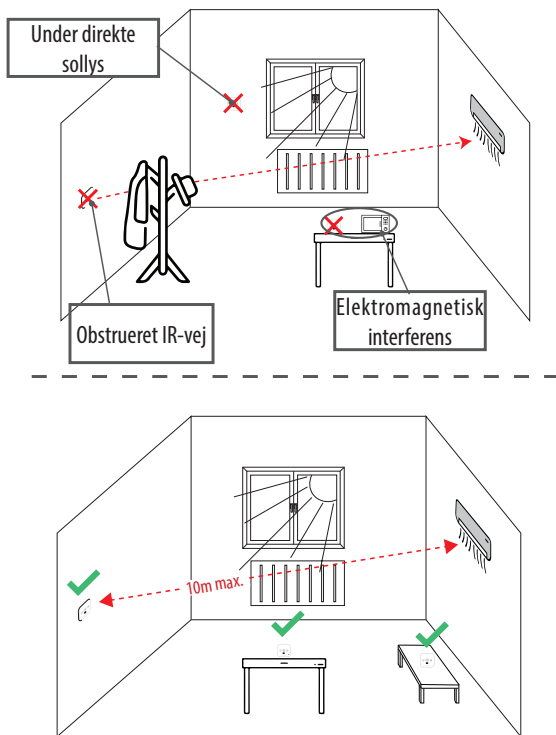
Enheden skal tilføjes til Salus Smart Home-systemet med forbindelse til Salus UG-gateway via det lokale WiFi-netværk.

Valg af den rigtige placering

Når du installerer din Smart IR AC-fjernbetjening, er det vigtigt at placere enheden et sted, der sikrer effektiv kommunikation med dit klimaanlæg. Her er nogle vigtige overvejelser at huske på:

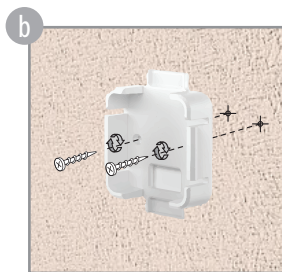
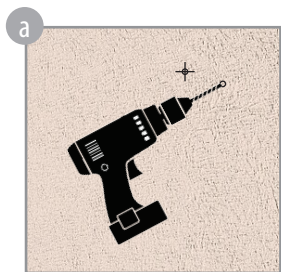
- Start med at placere fjernbetjeningen, hvor den har en direkte synslinje til din AC-enhed. Dette er vigtigt, fordi IR-signaler kræver en uhindret vej for at fungere korrekt. Sørg for, at der ikke er forhindringer som møbler eller vægge, der kan blokere IR-signalerne.
- Afstand er også en vigtig faktor. Placer enheden inden for op til 10 meter fra AC-enheden for at opnå optimal ydelse. Hvis enheden er for langt væk, kan IR-signalerne blive svage og upålidelige.
- For at undgå interferens skal du holde fjernbetjeningen væk fra reflekterende overflader, som kan sprede IR-signaler. Det er også bedst at placere den væk fra kilder til elektromagnetisk interferens, såsom mikrobølger og

router, der kan forstyrre enhedens ydeevne. Direkte sollys kan også påvirke enheden, så prøv at placere den væk fra vinduer, hvor den kan blive udsat for stærkt sollys.



Procedure for montering

- 1 Beslut dig for, om du vil montere Smart IR AC-fjernbetjeningen på en væg eller placere den på en stabil overflade.
- 2 Hvis du vælger vægmontering, skal du bruge det medfølgende monteringsbeslag til at fastgøre enheden sikkert.
- 3 Start med at markere det sted, hvor du vil installere enheden. Bor derefter huller ved de markerede punkter, og sørg for, at de har den rigtige størrelse til skruerne og vægankrene.
- 4 Sæt til sidst skruerne i monteringshullerne på enheden, og spænd dem fast i vægforankringerne, indtil enheden sidder fast.
- 5 Hvis du foretrækker ikke at montere enheden på en væg, skal du blot placere den på en flad, stabil overflade, der giver en klar sigtelinje til din AC-enhed.



Opsætning og betjening af appen

Sørg først for, at du har downloadet SALUS Premium Lite-appen fra Google Play eller App Store.



Du skal følge et par enkle trin for at oprette en konto.

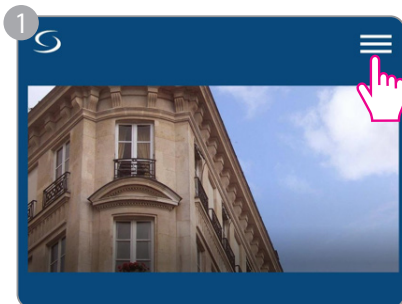


Salus Smart Home Gateway er påkrævet for installation af SIR600.

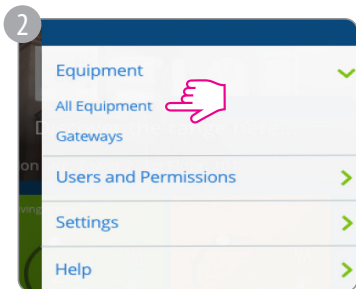
Opdater venligst gatewayen til den nyeste softwareversion, før du installerer SIR600.



Opsætning af IR-fjernbetjeningen fra appen



Vælg menuindstillingen i øverste højre hjørne for at åbne menuen.



I kategorien Udstyr vælger vi Alt udstyr.

3

My Equipment

Ungrouped Equipment

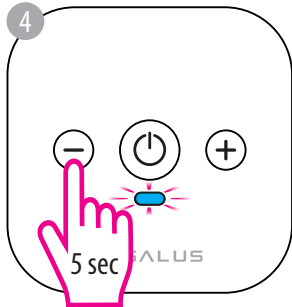


Groups

Categories

Her vælger vi Tilføj nyt udstyr.

4



For at gøre SIR600 klar til tilslutning skal du holde knappen \ominus nede i 5 sekunder.

**Den blå LED vil blinke*

5

Welcome! Let's connect your equipment

Before trying to connect your equipment, please make sure they are ready to begin.

Scan for equipment



Scan for Smart IR AC Controller

1. Press the "-" button on the device for 5 seconds"
2. Click the "Scan for Smart IR AC Controller" button above. Your device will be found and appear on screen.

Vælg Scan for Smart IR AC Controller som tilslutningstilstand.

6

Let's connect your equipment

Check the box next to each piece of equipment you'd like to connect now.
Click "Connect equipment".



Infrared

Connect equipment

Cancel

Hvis scanningen var vellykket, vises infra-rødenheden, og vi skal vælge den.

7

Let's connect your equipment

Check the box next to each piece of equipment you'd like to connect now.
Click "Connect equipment".



Infrared

Connect equipment

Cancel



Efter valg bekræfter vi ved at vælge Tilslut udstyr.

8

Device setup

What is the brand of your Air Conditioner



Search by full brand name here

CARRIER

DAIKIN

DAISENKO

DAITSU

DANBY

DAYLUX



Søg og vælg mærket på AC-enheden.

9

Let's setup the infrared Codeset
in the device

Learn from your AC Remote and verify
the codeset by command testing

OR

Select your AC model or remote
control model from the list directly

Når vi har valgt AC-mærket, har vi to muligheder (se de følgende sider):

MULIGHED A

Programmer enheden ved at indfangne kommandoer fra din fysiske AC-fjernbetjening, og test kommandoerne for at sikre, at de fungerer korrekt.

10A1

Let's setup the infrared Codeset
in the device

Learn from your AC Remote and verify
the codeset by command testing

OR

Select your AC model or remote
control model from the list directly



Vi vælger den første mulighed.

10A2

Let's capture an infrared signal from your AC remote

Place the remote in an appropriate position and press the **POWER** key once for IR signal capturing.



Pointing on the Salus logo at a distance of **2-5cm**

If there is no **POWER** button on your remote control, please press the **mode** button

De viste instruktioner på skærmen skal følges korrekt.

10A3

Notice

Great! We received the infrared signal.

Let's verify the IR codeset by few tests



Hvis IR-signalet blev detekteret, vil den følgende meddelelse blive modtaget. Tryk på **OK**.

Let's do some tests to verify the Infrared codeset

Two different sets of IR command can be sent to the AC unit by the following buttons.

	A	B
Power	ON	OFF
Mode	COOL	COOL
Temperature	24°C	24°C
Fan Speed	AUTO	High
Swing	ON	ON

Please press the button and observe the changes of the status on the AC unit directly (do not read the original AC remote)

Are the commands working properly?

Skip

YES

No

FØRSTE KODESÆT

Tjek, om kommandoerne virker som vist. Hvis de gør, skal du vælge **YES**.

Let's do some tests to verify the Infrared codeset

Two different sets of IR command can be sent to the AC unit by the following buttons.

	A	B
Power	ON	OFF
Mode	COOL	COOL
Temperature	25°C	25°C
Fan Speed	LOW	High
Swing	OFF	OFF

Please press the button and observe the changes of the status on the AC unit directly (do not read the original AC remote)

Are the commands working properly?

Skip

YES

No

ANDET KODESÆT

Tjek, om kommandoerne virker som vist. Hvis de gør, skal du vælge **YES**.

Let's do some tests to verify the Infrared codeset

Two different sets of I command can be sent to the AC unit by the following buttons.

	A	B
Power	ON	OFF
Mode	COOL	COOL
Temperature	23°C	23°C
Fan Speed	LOW	AUTO
Swing	ON	OFF

Please press the button and observe the changes of the status on the AC unit directly (do not read the original AC remote)

Are the commands working properly?

Skip

YES



No

TREDJE KODESÆT

Tjek, om kommandoerne virker som vist. Hvis de gør, skal du vælge **YES**.

10A7



Please wait...
It might take a few seconds to loading



Hvis alt gik efter planen, skulle den følgende besked vises.

**SIR's blå LED-lys vil være tændt*

MULIGHED B

Programmer enheden ved direkte at vælge dit AC-model eller fjernbetjeningsmodel fra listen

10B1

Let's setup the infrared Codeset
in the device

Learn from your AC Remote and verify
the codeset by command testing

OR

Select your AC model or remote
control model from the list directly



Vi vælger den anden mulighed.


10B2


DAIKIN

AC Model Remote Model Codeset

Search for your air conditioner model

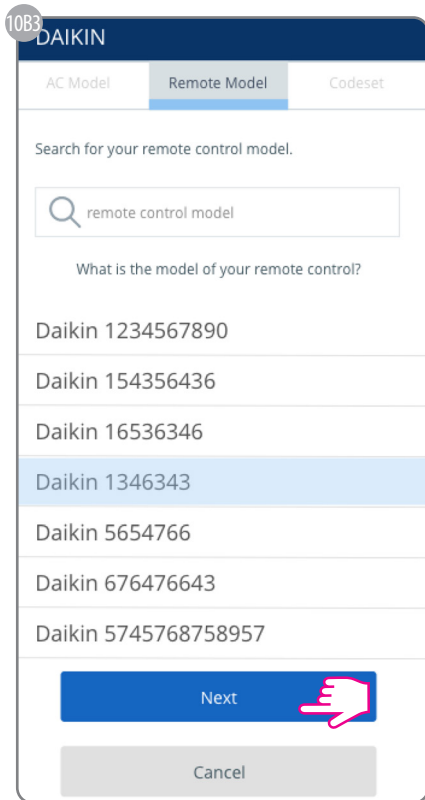
What is the model of your air conditioner?

- Daikin 1234567890
- Daikin 154356436
- Daikin 16536346
- Daikin 1346343 
- Daikin 5654766
- Daikin 676476643
- Daikin 5745768758957

Next 

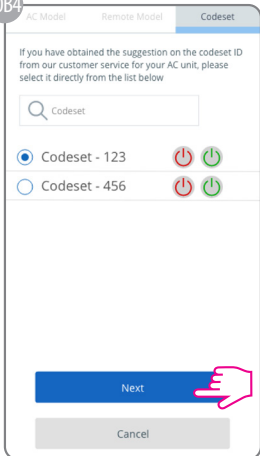
Cancel

Fra listen over AC-modeller skal du vælge modellen på AC-enheden.



Vælg derefter listen over fjernbetjeningsmodeller, og vælg modellen på AC-fjernbetjeningen. Efter valg, tryk på Næste.

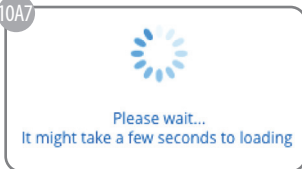
10B4



Bemærk!

Hvis du har modtaget forslaget om kode-sæt-ID fra vores kundeservice for din AC-enhed, kan du vælge det fra tabellen vist i listen Kode-sæt som vist. Hvis der ikke er givet noget forslag til kode-sæt-ID, kan dette trin ignoreres.

10A7



Hvis alt gik efter planen, skulle den følgende besked vises.



**Blåt LED-lys vil være tændt*

Opsætning af forbindelsesnetværket

For at IR og gateway kan kommunikere, skal WiFi-netværket konfigureres.

Bemærk, at hvis mobiltelefonen og gatewayen ikke er på det samme WiFi-netværk, kan appen ikke få adgang til enhedens egenskaber.

Efter at have fulgt de tidligere trin, vil det være nødvendigt at vælge WiFi-netværket.

1

Select WIFI Network

Select the desired network from the drop-down list.
Enter the WIFI password.

Please ensure you are using the same network as the Salus Universal Gateway.

Select the Wi-Fi Network



Test-Link_Wifi



TP-Link_Guest

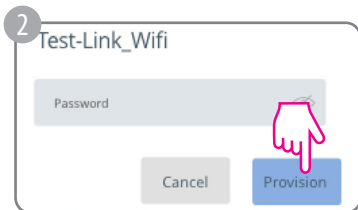


TP-Link_2.4GHz

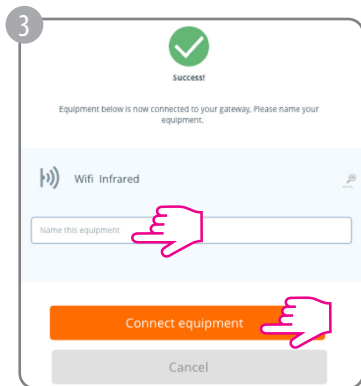


Join Other Network

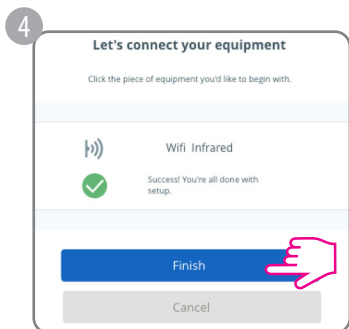
Vælg det ønskede netværk fra listen.



Indtast adgangskoden til det valgte netværk og vælg **Provision**.



Navngiv det nye udstyr, og vælg **Connect Equipment** for at bekræfte.



Vælg **Afslut** for at bekræfte.

5

My Equipment

Ungrouped Equipment



Groups Categories

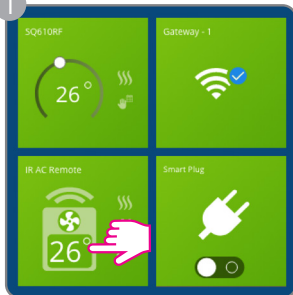
Enheden er tilføjet og vil blive vist.

Drift i online tilstand via appen

Dette afsnit giver flere oplysninger om alle de funktioner og indstillinger, der kan udføres under driften af SIR600.

Når IR-enheden er tilsluttet via Salus Premium Lite-appen, kan vi nu arbejde på konfigurationer og indstillinger vedrørende drift og funktionalitet.

1

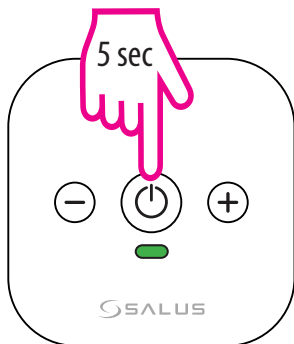



Fra appens startside vælger vi IR AC Remote-ikonet. Derfra kan vi tænde for AC'en, mens vi også indstiller funktionerne.



Ansvarsfraskrivelse: Appens funktioner afhænger af AC-enhedens funktioner og muligheder.

Fabriksnulstilling



For at foretage en fabriksnulstilling af din enhed skal du trykke på tænd/sluk-knappen  og holde den nede i 5 sekunder.

**Det grønne LED-lys vil forblive tændt i 5 sekunder.*

Tekniske data

Input	5Vdc 1A via USB-C
Forbindelse	WiFi 2.4GHz
AC-tilstande	Auto, køling, affugtning, ventilator og varme (afhængigt af AC-modellen)
Sving	Understøtter kun lodret svingning og op til 7 positioner
Ventilatorhastighed	Auto og 1 - 7 (afhængigt af AC-modellen)
Opbevaringstemperatur	-10 °C til 50 °C, <90 % RH
Driftstemperatur	-0°C til 40°C, 5-90% RH, ikke-kondenserende
Dimensioner (H x B x D)	68mm x 68mm x 27mm

HEAD OFFICE

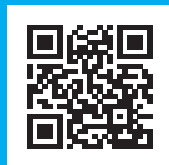
SALUS Controls
Units 8-10, Northfield Business
Park, Forge Way,
Parkgate, Rotherham,
S60 1SD, United Kingdom

Email: sales@salus-tech.com

SALUS Controls GmbH,
Dieselstrasse 34,
63165 Mühlheim am Main,
Germany



www.saluscontrols.com



SALUS Controls er medlem af Computime Group.

SALUS Controls plc opretholder en politik for kontinuerlig produktudvikling og forbeholder sig ret til at ændre specifikationer, design og materialer for produkter, der er anført i denne brochure, uden forudgående varsel.

V01
10/2024

