

INSTALACIJA

Kontaktne priključke

Priključak	Funkcija
COM	Zajednički priključak (beznaponski)
NO	Priključak normalno otvoren (beznaponski)
	Uzemljenje
L	Fazni provodnik (napajanje prijemnika)
N	Nulti provodnik (napajanje prijemnika)

Prijemnik RX10RF treba da bude montiran na mestu, na kome postoji mogućnost da se poveže na napajanje 230V, i na kome ništa neće ometati bežičnu vezu.

Napajanje prijemnika treba da bude obezbeđeno osiguračem od najviše 16A. Mesto na kome se montira prijemnik ne treba da bude izloženo dejstvu vlage. Postoji nekoliko mogućnosti za povezivanje prijemnika sa grejnim uređajem. Svi vodovi treba da budu povezani unutar kućišta prijemnika, na odgovarajuće ulaze. Za ispravan rad prijemnika nije obavezno povezivanje uzemljenja, ali se preporučuje, ukoliko postoji mogućnost za to.



1. Olabavite šrafove koji se nalaze sa donje strane kućišta prijemnika.



2. Otvorite kućište.



3. Prišrafite zadnji deo prijemnika na zid, koristeći priložene vijke i zaptivke.



4. Povežite vodove, u skladu sa shemom koja odgovara Vašem grejnom sistemu.



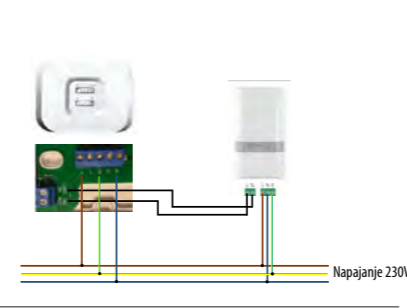
5. Vratite prednji deo prijemnika na njegovo mesto.



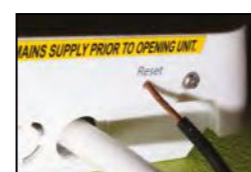
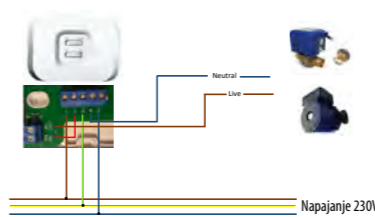
6. Dotegnite šrafove koji se nalaze sa donje strane kućišta prijemnika.

Sheme povezivanja

* Prijemnik konfigurisan za rad u sistemu RX1 (bežični modul za upravljanje kotlom).



* Prijemnik konfigurisan za rad u sistemu RX2 (upravljanje individualnom, zasebnom grejnom zonom).



RESET

Ako iz nekog razloga prijemnik RX10RF ne radi ispravno, pritisnite dugme RESET kao što je prikazano na crtežu pored, zatim isključite uređaj iz napajanja na nekoliko minuta.



Zamena prijemnika RX10RF

Ako želite da uklonite prijemnik RX10RF iz Vaše Zigbee mreže pritisnite dugme za mrežu kao što je prikazano na crtežu pored.

Uparivanje sa Vašim sistemom iT600



1. Uverite se da je jedinica za koordinaciju C010RF uključena i da je Zigbee mreža „otvorena“ (pulsira crvena dioda).



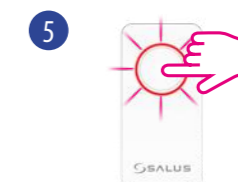
2. Dovoljno je priključiti prijemnik na napajanje i prebaciti donji prekidač u poziciju ON - crvena dioda će treptati.



3. Kada je uparivanje prijemnika sa Vašom Zigbee mrežom uspešno završeno, zapaliće se crvena dioda i svetleće u kontinuitetu. RX10RF se automatski uparuje sa Zigbee mrežom, ne treba pritiskati nikakve dodatne tastere.



4. Da biste uparili ostale elemente sistema iT600 – upoznajete se sa sadržajem uputstva za upotrebu odgovarajućeg modela.



5. Kada ste ispravno uparili sve elemente, ne zaboravite da „zatvorite“ mrežu Zigbee (detalji se nalaze u uputstvu C010RF).

TEHNIČKI PODACI

Model	RX10RF
Tip	Prijemnik projektovan za rad sa sistemom iT600
Vrsta kontrole	ON/OFF
Radna temperatura	0 °C do +50 °C
Temperatura skladištenja	-20 °C do +60 °C
Dozvoljena vlažnost	5-95% RH (nekondenzovana) vazduha
Releji	0-230V AC 16AMP
Napajanje	230V AC 50Hz
Frekvencija rada	2.4 GHz

GARANCIJA

U garantnom roku korisniku je obezbeđena besplatna zamena uređaja za novi (isti tip/model) ili otklanjanje oštećenja koja su nastala usled fabričkih grešaka. Svi zahtevi upućeni prodavcu koji se tiču pokrivača i garancije regulisani su propisima Građanskog Zakona.

Ime i Prezime:

Adresa:

..... Poštanski broj:

Tel : Email:

Naziv firme:

Tel : Email:

Datum Instalacije:

Potpis i pečat prodavca:

PRODUCER:
SALUS Controls Plc Units 8-10
Northfield Business Park
Forge Way, Parkgate,
Rotherham S60 1SD, United
Kingdom

www.saluscontrols.com



SALUS Controls je deo Computime Group Limited.

U skladu sa politikom razvoja proizvoda, SALUS Controls plc zadržava pravo na promene specifikacije, dizajna, i materijala korištenih za proizvodnju, navedenih u ovom uputstvu, bez prethodnog obaveštenja.

SALUS[®]

CONTROLS

Prijemnik projektovan za rad sa sistemom
za upravljanje iT600
Model: RX10RF



UPUTSTVO ZA UPOTREBU



1 x Uputstvo za upotrebu



šrafovi i vijci i zaptivci – 2kom



Prijemnik RX10RF x 1kom

Uputstvo u PDF formatu nalazi se na www.salus-controls.eu**Uvod**

Hvala Vam što ste kupili proizvod RX10RF firme SALUS. Prijemnik RX10RF je specijalno projektovan za rad sa sistemom mreže Zigbee serije regulatora iT600.

RX10RF može da se koristi kao daljinski modul za upravljanje kotlom RX1 ili kao izvršni element za upravljanje pojedinom grejnom zonom RX (termoelektrični cilindar /zaporni ventil isl.)

**Ispunjava sledeće direktive:**

- Direktiva Elektromagnetne Kompatibilnosti 2004 / 108 / EC
- Niskonaponska Direktiva 2006/95/EC

**Napomena**

Ovaj proizvod može da instalira samo osoba sa odgovarajućim kvalifikacijama. Instalacija mora biti izvedena u skladu sa obavezujućim propisima. Nepravilna instalacija može dovesti do ugrožavanja zdravlja ili života.

**Napomena**

Uređaj mora biti odvojen od napona pre skidanja kućišta.

**Napomena**

U slučaju opasnosti isključiti iz napajanja pojedinačni element ili ceo sistem iT600.

**230V AC****Napomena**

Za vreme instalacije, uređaje treba isključiti iz napajanja 230V!

Interfejs korisnika

1



AUTO – Kada se klizač prijemnika RX10RF nalazi u poziciji AUTO, to znači, da će grejni uređaj biti uključen/isključen u skladu sa zahtevom predajnika (regulatora).

2



Kada na prijemniku svetli samo crvena dioda u AUTO modu, to znači, da je izlaz na grejni uređaj isključen.

3

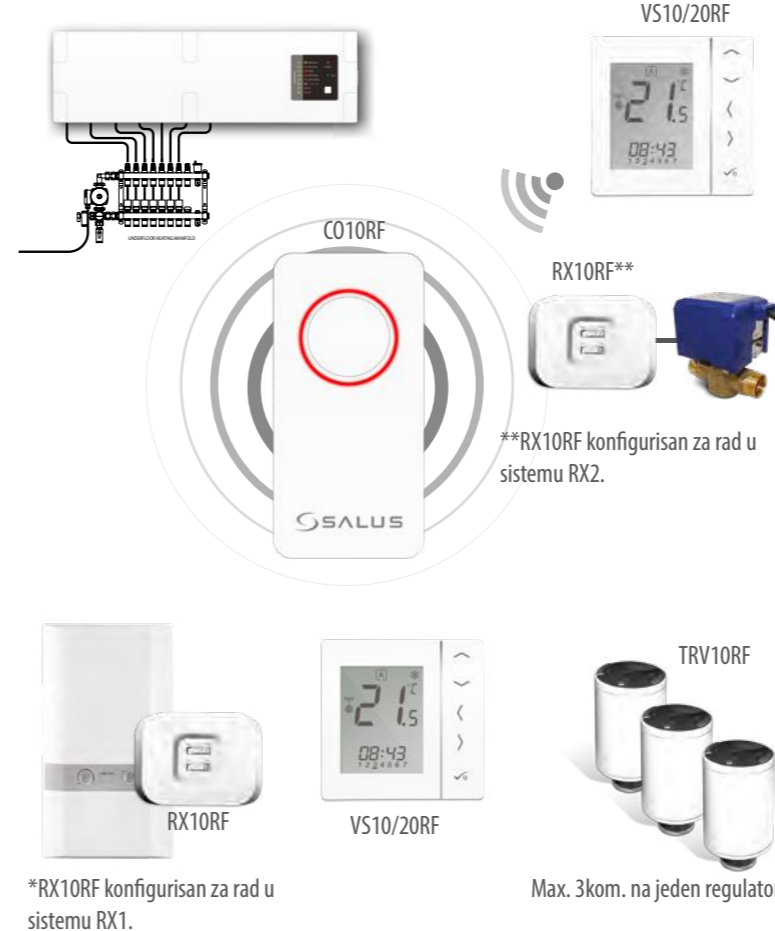
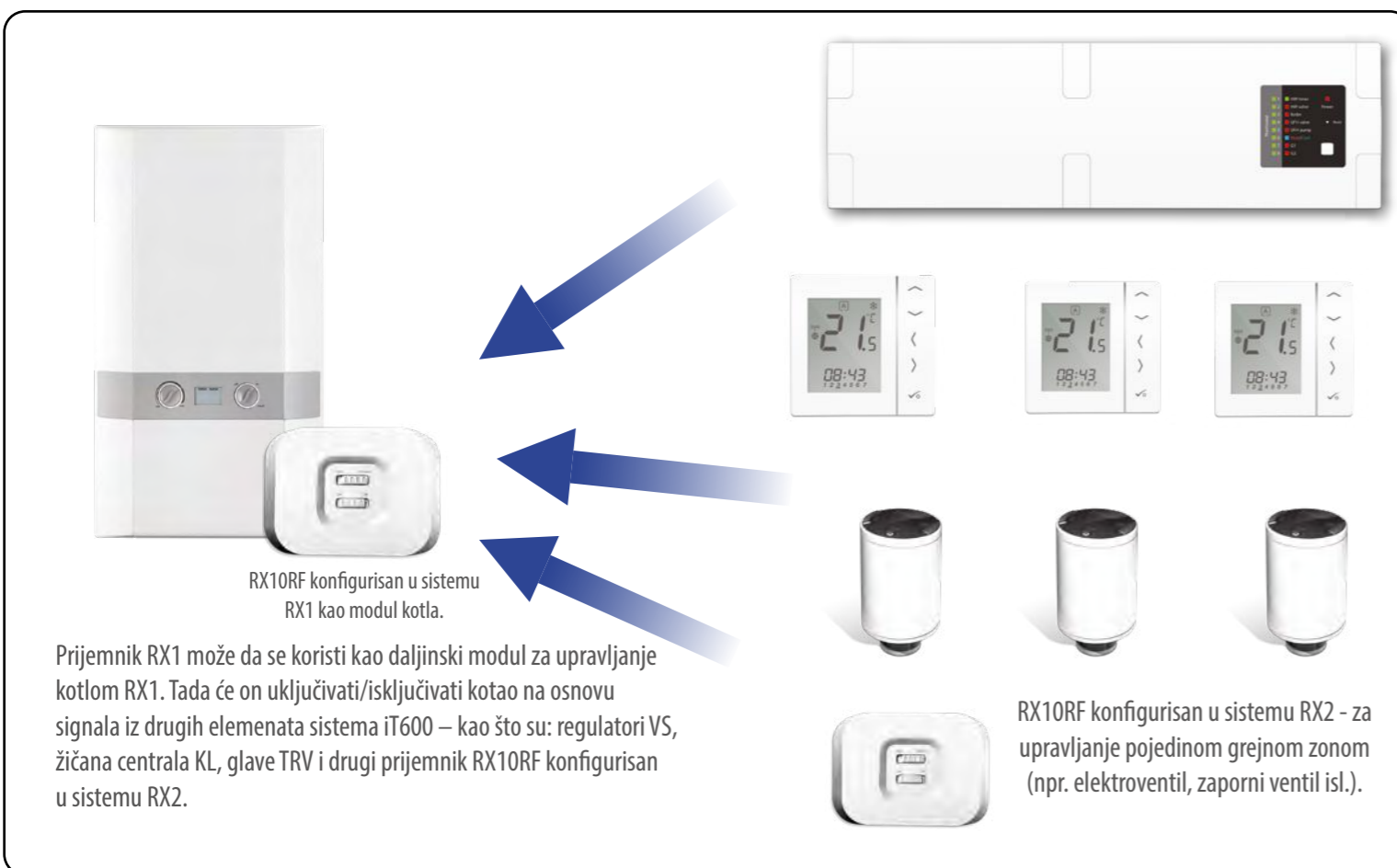


Kada na prijemniku svetle crvena i zelena dioda u AUTO modu, to znači, da su grejni uređaji koji su povezani na prijemnik priključeni.

4



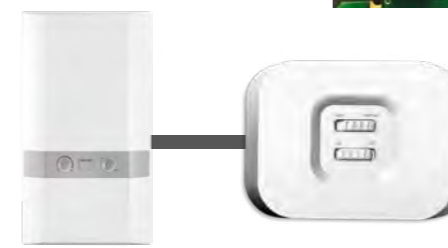
MANUELNI mod – Kada je gornji prekidač podešen na MANUAL, to znači, da je grejni uređaj priključen/isključen u skladu sa položajem donjeg klizača (ON – kontinualni režim-priključi, OFF – kontinualni režim -isključiti). Signalizacija diodama je identična kao u AUTO modu.

Sistem iT600**KONFIGURACIJA RX1 & RX2****KONFIGURACIJA PRIJEMNIKA U SISTEMU RX1**

Unutar kućišta RX10RF nalazi se specijalni prekidač, koji omogućava izbor režima rada prijemnika RX10RF. U sistemu RX1, prijemnik može biti povezan direktno na kotao (prima signale od drugih uređaja sistema iT600 i na osnovu istih upravlja kotlom), međutim u sistemu RX2 prijemnik neposredno upravlja određenom grejnom zonom (npr. pokreće odgovarajući termoelektrični cilindar, zaporni ventil isl.)

NAPOMENA - Uverite se, da je uređaj isključen iz napajanja pre nego što otvorite kućište.

Kada se prikadač nalazi u poziciji RX1 (kao što je prikazano na crtežu pored) – to znači da će, kotao koji je povezan na prijemnik biti priključen/isključen u zavisnosti od signala koji se tiče potražnje za grejanjem/hlađenjem, koji je poslao bilo koji drugi element datog sistema iT600.



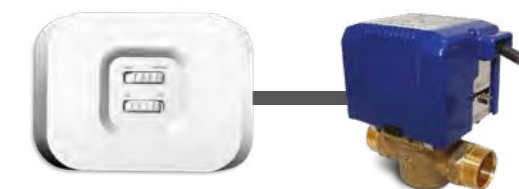
Prijemnik konfigurisan u sistemu RX1 - kao daljinski modul za upravljanje kotlom. Shema povezivanja nalazi se na prethodnim stranama uputstva.

KONFIGURACIJA PRIJEMNIKA U SISTEMU RX2

Kada se prekidač unutar kućišta, nalazi u poziciji RX2 (kao što je prikazano na crtežu pored) to znači, da je predviđen za upravljanje pojedinom grejnom zonom (npr. termoelektričnim cilindrom, ventilom ili pumpom). Prijemnik će priključiti/isključiti grejni uređaj, u zavisnosti od signala koji dobije od regulatora koji je sa njim uparen (VS10RF ili VS20RF).

Ako je u sistem iT600 takođe povezan drugi prijemnik RX10RF konfigurisan kao modul kotla RX1 – to znači da će, kada RX2 priključi/isključi grejni uređaj, kotao koji je povezan na modul kotla (RX1) takođe biti priključen/isključen.

Napomena: Samo 1 prijemnik RX1 i 1 prijemnik RX2 mogu se koristiti u jednom sistemu iT600 (u jednoj mreži Zigbee).



Prijemnik konfigurisan u sistemu RX2 - za kontrolisanje individualne grejne zone. Shema povezivanja nalazi se na prethodnim stranama uputstva za upotrebu.