

INSTALACIJA

Kontakti za spajanje

Kontakt	Funkcija
COM	Kontakt zajednički (beznaponski)
NO	Kontakt normalno otvoren (beznaponski)
Uzemljenje	
L	Fazni vodič (napajanje prijemnika)
N	Neutralni vod (napajanje prijemnika)

Prijemnik RX10RF mora biti montiran na mjestu gdje postoji mogućnost spajanja na napajanje 230V te na kojem neće biti ometano bežično spajanje.

Napajanje prijemnika mora biti osigurano osiguračem max. 16A. Mjesto montaže prijemnika ne smije biti podložno utjecaju vlage. Postoji nekoliko mogućnosti spajanja prijemnika na grijaći uređaj. Svi vodiči moraju biti spojeni unutar kućišta prijemnika na odgovarajuće ulaze. Spajanje uzemljena nije obavezno za ispravan rad prijemnika, ali se preporuča ako postoji takva mogućnost.



1. Otпустите vijke koji se nalaze na donjem dijelu kućišta prijemnika.



2. Otvorite kućište.



3. Pritegnite stražnji dio kućišta na zid korištenjem priloženih montažnih vijaka.



4. Spojite vodiče u skladu s odgovarajućom shemom za vaš sustav grijanja.



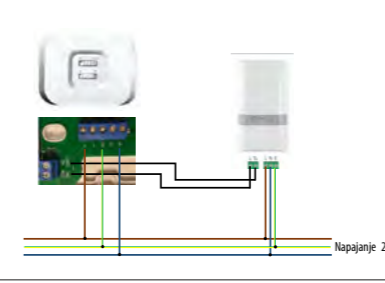
5. Ponovo vratite prednji dio prijemnika.



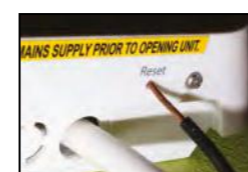
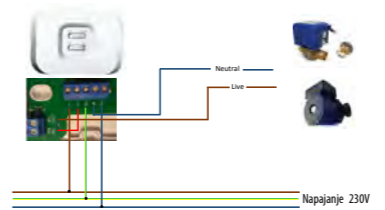
6. Zavijte vijke koji se nalaze na donjem dijelu kućišta prijemnika.

Sheme spajanja

* Prijemnik je konfiguriran za rad u sustavu RX1 (bežični modul upravljanja bojlerom).



* Prijemnik je konfiguriran za rad u sustavu RX2 (individualno upravljanje, posebna zona grijanja).



RESET

Ako iz nekog razloga prijemnik RX10RF ne radi ispravno, pritisnite tipku RESET kako je pokazano na slici pored, nakon toga otpojite na nekoliko minuta uređaj od napajanja.



Izmjena prijemnika RX10RF

Ako želite maknuti prijemnik RX10RF iz vaše mreže Zigbee, pritisnite tipku mreže kako je pokazano na slici pored.

Uparivanje s vašim sustavom iT600



1. Uvjerite se da je jedinica za koordinaciju uključena i da je mreža Zigbee „otvorena“ (pulsira crvena dioda).



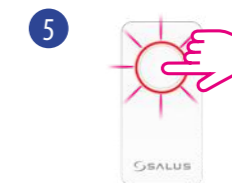
2. Dovoljno je spojiti prijemnik na napajanje i postaviti donji prekidač na poziciju ON - crvena dioda će treperiti.



3. Kad se uparivanje s vašom mrežom Zigbee uspješno završi, crvena dioda svijetlit će punim svjetlom. RX10RF uparuje se s mrežom Zigbee automatski, ne treba pritisnuti dodatne tipke.



4. Da biste uparili dodatne elemente sustava iT600 - upoznajete se sadržajem uputa za upotrebu odgovarajućeg modela.



5. Nakon ispravnog uparivanja svih elemenata, sjetite se „zatvoriti“ mrežu Zigbee (detalji u uputama CO10RF).

TEHNIČKI PODACI

Model	RX10RF
Tip	Prijemnik je projektiran za rad sa sustavom iT600
Vrsta kontrole	ON/OFF
Temperatura rada	0 °C do +50 °C
Temperatura skladištenja	-20 °C do +60 °C
Dopuštena vlažnost	5-95% RH (ne kondenzirana) zraka
Releji	0-230V AC 16AMP
Napajanje	230V AC 50Hz
Frekvencija rada	2.4 GHz

GARANCIJA

U garancijskom razdoblju korisniku se jamči besplatna zamjena uređaja novim (isti tip/model) ili otklanjanje kvara koji je nastao tvorničkom greškom. Svaki prigovor prema prodavaču koji se odnosi na garanciju reguliran je zakonom.

Ime i prezime:

Adresa: Poštanski broj:

Tel: Email:

Naziv firme:

Tel: Email:

Datum instalacije:

Potpis i pečat prodavača:

PRODUCER:
SALUS Controls Plc Units 8-10
Northfield Business Park Forge Way,
Parkgate, Rotherham S60 1SD,
United Kingdom

www.saluscontrols.com



SALUS Controls dio je grupe Computime Group Limited.

U skladu s politikom razvoja proizvoda, SALUS Controls Plc zadržava pravo promjene specifikacija, dizajna i materijala korištenih u proizvodnji, pokazanih u ovim uputama, bez prethodne najave.

SALUS[®]

CONTROLS

Prijemnik je projektiran za rad sa sustavom upravljanja iT600
Model: RX10RF



UPUTE ZA UPOTREBU



1x Upute za upotrebu



vijci i tiple za montažu
- 2 kom



Prijemnik RX10RF 1 kom

Upute u PDF formatu nalaze se na www.salus-controls.eu

Uvod

Zahvaljujemo na kupnji proizvoda RX10RF firme SALUS. Prijemnik RX10RF specijalno je projektiran za rad sa sustavom mreže Zigbee serije regulatora iT600. RX10RF može se koristiti kao daljinski modul upravljanja bojlerom RX1 ili element izvedbe upravljanja pojedinačnom zonom grijanja RX (termoelektričnim pogonom/protočnim ventilom itd.)



Ispunjava sljedeće direktive:

- Direktiva elektromagnetska 2004 / 108 / EC
- Direktiva niskonaponska 2006/95/EC



Pažnja

Ovaj proizvod smije instalirati samo osoba s odgovarajućim kvalifikacijama. Instalacija mora biti izvršena u skladu s obvezujućim propisima. Neispravna instalacija može ugroziti zdravlje ili život.



Pažnja

Uređaj mora biti otpojen od napona prije skidanja kućišta.



Pažnja

U slučaju opasnosti otpojte od napon pojedini element ili cijeli sustav iT600.



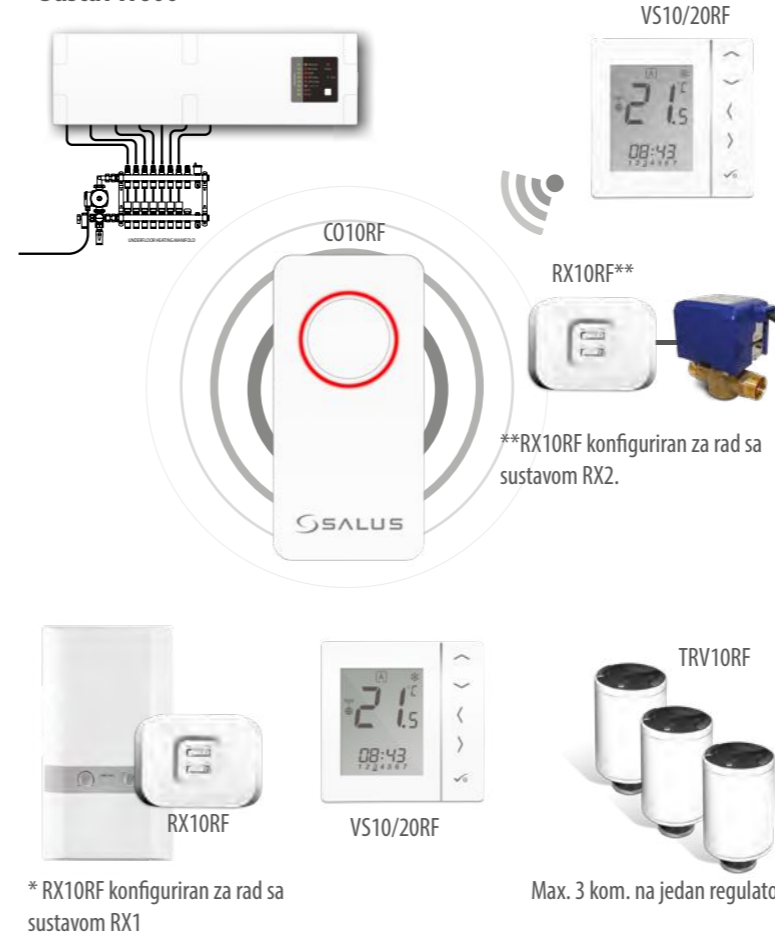
230V AC



Pažnja

Za vrijeme instalacija treba isključiti struju 230V!

Sustav iT600



Korisničko sučelje korisnika

1



AUTO - Ako je sklopka prijemnika AUTO postavljena na poziciju AUTO, to znači da je grijaći uređaj uključen/isključen u skladu s potrebama transmitera (regulatora).

2



Ako se na prijemniku pali samo crvena dioda u načinu AUTO, to znači da je izlaz na grijaćem uređaju isključen.

3



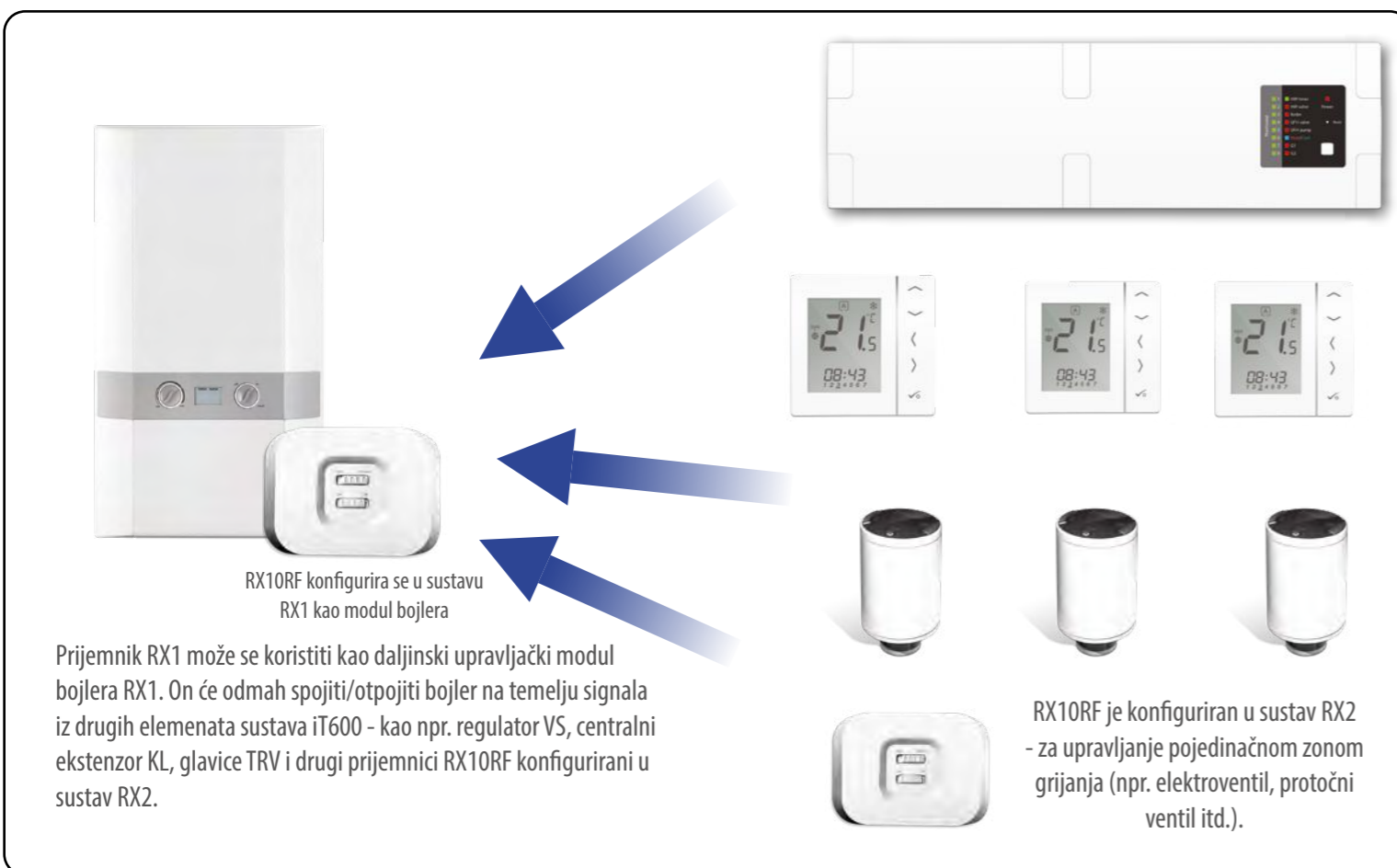
Ako se na prijemniku pali crvena i zelena dioda u načinu AUTO, to znači da je spoj na prijemnik grijaćeg uređaja spojen.

4



MANUALNI način - Ako je gornji prekidač postavljen na MANUAL, to znači da je grijaći uređaj spojen/otpojen u skladu s položajem donje sklopke (ON - način stalno-spojen, OFF način stalno-otpojen). Signalizacija diodama identična je kao u načinu AUTO.

KONFIGURACIJA RX1 & RX2

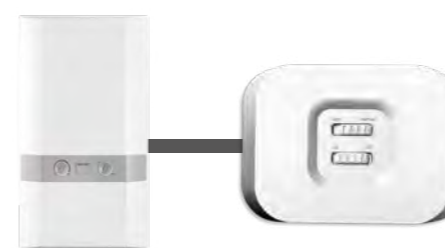


KONFIGURACIJA PRIJEMNIKA U SUSTAVU RX1

Unutar kućišta RX10RF nalazi se specijalni prekidač koji omogućuje izbor načina rada prijemnika RX10RF. U sustavu RX1 prijemnik može biti spojen neposredno na bojler (prima signal s drugih uređaja sustava iT600 i na temelju njih upravlja bojlerom), s druge strane u sustavu RX2 prijemnik neposredno upravlja pojedinačnom zonom grijanja (npr. pokreće odgovarajući termoelektrični pogon, protočni ventil itd.)

PAŽNJA - Uvjerite se da je uređaj otpojen od napajanja, nakon toga otvorite kućište.

Ako je prekidač postavljen na poziciju RX1 (kako je pokazano na slici pored) - to znači da će bojler spojen na prijemnik biti uključen/isključen ovisno o signalu potrebe za grijanjem/hlađenjem, koji se šalje iz bilo kojeg drugog elementa sustava iT600.



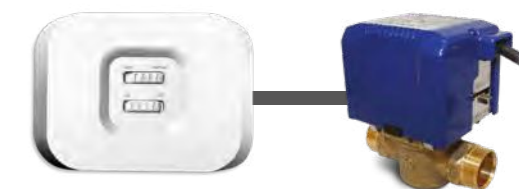
Prijemnik je konfiguriran u sustavu RX1 - kao daljinski modul upravljanja bojlerom. Schema spajanja nalazi se na prethodnim stranicama uputa.

KONFIGURACIJA PRIJEMNIKA U SUSTAVU RX2

Ako je prekidač unutar kućišta, postavljen je na poziciju RX2 (kao što je pokazano na slici pored), to znači da je namijenjen za upravljanje posebnom zonom grijanja (npr. termoelektrični pogon, protočni ventil ili pumpa). Prijemnik uključuje/isključuje grijaći uređaj ovisno o primljenom signalu iz s njime uparenog regulatora (VS10RF ili VS20RF).

Ako je u sustavu iT600 spojen i drugi prijemnik RX10RF konfiguriran kao modul bojlera RX1 - to znači da ako RX2 spoji/otpoji grijaći uređaj, bojler spojen na modul bojlera (RX1) također će biti uključen/isključen.

Pažnja: Samo 1 prijemnik RX1 i 1 prijemnik RX2 mogu biti korišteni u jednom sustavu iT600 (u jednoj mreži Zigbee).



Prijemnik konfiguriran u sustavu RX2 - za kontrolu individualne zone grijanja. Schema spajanja nalazi se na prethodnim stranicama uputa.