

Συνδετικές επαφές

Επαφή	Λειτουργία
COM	Κοινή επαφή (χωρίς τάση)
NO	Επαφή κανονικά ανοικτή (χωρίς τάση)
	Γείωση
L	Καλώδιο φάσης (τροφοδοσία δέκτη)
N	Ουδέτερο καλώδιο (τροφοδοσία δέκτη)

Ο δέκτης RX10RF πρέπει να τοποθετηθεί σε ένα μέρος όπου να είναι δυνατή η σύνδεση με τροφοδοσία 230V, και στο οποίο τίποτα δεν θα παρεμβαίνει στην ασύρματη συνδεσιμότητα.

Η τροφοδοσία του δέκτη θα πρέπει να προστατεύεται με ασφάλεια max 16A. Η θέση τοποθέτησης του δέκτη δεν θα πρέπει να εκτίθεται σε υγρασία. Υπάρχουν διάφοροι τρόποι για τη σύνδεση του δέκτη με την συσκευή θέρμανσης. Όλα τα καλώδια θα πρέπει να συνδεθούν στο εσωτερικό του περιβλήματος του δέκτη, στις αντίστοιχες εισόδους. Η γείωση δεν είναι αναγκαία για την εύρυθμη λειτουργία του δέκτη, αλλά συνιστάται, εάν έχετε την δυνατότητα.



1 Χαλαρώστε τις βίδες στο κάτω μέρος του περιβλήματος του δέκτη.



2 Ανοίξτε το περίβλημα.



3 Βιδώστε το οπίσθιο τμήμα του δέκτη στον τοίχο, χρησιμοποιώντας τις παρεχόμενες βίδες εγκατάστασης.



4 Συνδέστε τα καλώδια, σύμφωνα με το αντίστοιχο σχεδιάγραμμα του δικού σας συστήματος θέρμανσης.



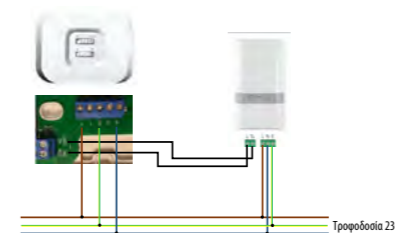
5 Επανατοποθετήστε το εμπρόσθιο τμήμα του δέκτη.



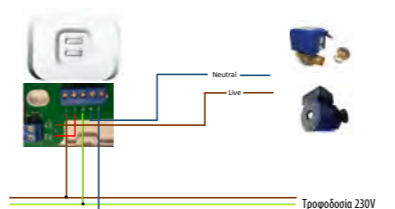
6 Σφίξτε τις βίδες που βρίσκονται στο κάτω μέρος του περιβλήματος του δέκτη.

Σχεδιαγράμματα συνδέσεως

\* Δέκτης ρυθμισμένος να λειτουργεί σε σύστημα RX1 (ασύρματη μονάδα ελέγχου του καυστήρα).



\* Δέκτης ρυθμισμένος να λειτουργεί σε σύστημα RX2 (ατομικός χειρισμός, ξεχωριστή ζώνη θέρμανσης).



ΕΠΑΝΑΦΟΡΑ [RESET]

Αν για κάποιο λόγο ο δέκτης RX10RF δεν λειτουργεί σωστά, πατήστε το κουμπί RESET όπως φαίνεται στο δίπλα σχήμα και στη συνέχεια αποσυνδέστε για λίγα λεπτά την συσκευή από την παροχή ρεύματος.



Αντικατάσταση του δέκτη RX10RF

Αν θέλετε να αφαιρέσετε τον δέκτη RX10RF από το δίκτυο τύπου Zigbee σας, πιάστε το πλήκτρο του δικτύου, όπως φαίνεται στην διπλανή εικόνα.

Σύγκριση με το δικό σας σύστημα iT600



1 Βεβαιωθείτε ότι η μονάδα συντονισμού CO10RF είναι ενεργοποιημένη και το δίκτυο Zigbee είναι „ανοικτό” (αναβοσβήνει η κόκκινη δίοδος).



2 Έπειτα, απλά συνδέστε τον δέκτη στο ρεύμα και ρυθμίστε τον κάτω διακόπτη στο ON – η κόκκινη δίοδος θα αναβοσβήνει.



3 Όταν η ζεύξη του δέκτη με το δίκτυο Zigbee σας, λήξει επιτυχώς, η κόκκινη δίοδος θα ανάψει με συνεχόμενο φως. Το RX10RF εναρμονίζεται με το δίκτυο Zigbee αυτόματα, δεν χρειάζεται να πιάσετε κανένα επιπλέον πλήκτρο.



4 Για να ζευξείτε τα υπόλοιπα στοιχεία του συστήματός iT600 - διαβάστε τις οδηγίες χρήσεως του αντίστοιχου μοντέλου.



5 Μετά από την επιτυχημένη ζεύξη όλων των στοιχείων, θυμηθείτε να «κλείσετε» το δίκτυο Zigbee (για λεπτομέρειες βλέπε οδηγίες CO10RF).

ΤΕΧΝΙΚΑ ΔΕΔΟΜΕΝΑ

Μοντέλο	RX10RF
Τύπος	Ο δέκτης είναι σχεδιασμένος για να συνεργάζεται με το σύστημα iT600
Είδος ελέγχου	ON/OFF
Θερμοκρασία λειτουργίας	0 °C έως +50 °C
Θερμοκρασία αποθήκευσης	-20 °C έως +60 °C
Επιτρεπόμενη υγρασία του αέρα	5-95% RH (χωρίς συμπύκνωση)
Αναμεταδότης	0-230V AC 16AMP
Τροφοδοσία	230V AC 50Hz
Συχνότητα λειτουργίας	2.4 GHz

ΕΓΓΥΗΣΗ

Κατά τη διάρκεια της περιόδου εγγύησης παρέχεται στον χρήστη η δυνατότητα δωρεάν αντικατάστασης της συσκευής με νέο (ίδιου τύπου / μοντέλου) ή την εξάλειψη των ζημιών που προκλήθηκαν λόγω κατασκευαστικών ελαττωμάτων. Οποιοσδήποτε απαιτήσεις κατά του πωλητή περί εγγυήσεως ρυθμίζονται από τον Αστικό Κώδικα.

Όνοματεπώνυμο:.....  
 Διεύθυνση: ..... Ταχ. Κώδικας:.....  
 Τηλ: ..... Email: .....  
 Nazwa firmy: .....  
 Τηλ: ..... Email: .....  
 Ημ/νία εγκατάστασης: .....  
 Υπογραφή και σφραγίδα πωλητή: .....

PRODUCER:  
 SALUS Controls Plc Units 8-10  
 Northfield Business Park Forge  
 Way, Parkgate, Rotherham S60  
 1SD, United Kingdom

www.saluscontrols.com



Η SALUS Controls είναι μέρος της Comptime Group Limited.

Σύμφωνα με την πολιτική ανάπτυξης των προϊόντων, η SALUS Controls plc διατηρεί το δικαίωμα να αλλάξει τις προδιαγραφές, το σχεδιασμό, και τα υλικά που χρησιμοποιούνται για την παραγωγή, που εμφανίζονται σε αυτό το εγχειρίδιο, χωρίς προηγούμενη ειδοποίηση.



Ο δέκτης έχει σχεδιαστεί για να λειτουργεί με το σύστημα χειρισμού iT600  
 Μοντέλο: RX10RF



ΕΓΧΕΙΡΙΔΙΟ ΧΡΗΣΕΩΣ



1 x Εγχειρίδιο χρήσεως



Βίδες και πείροι μονταρίσματος – 2τεμ



Δέκτης RX10RF x 1τεμ

Το εγχειρίδιο χρήσεως σε μορφή PDF βρίσκεται στην διεύθυνση [www.salus-controls.eu](http://www.salus-controls.eu)

**Εισαγωγή**

Ευχαριστούμε για την αγορά του προϊόντος RX10RF της εταιρείας SALUS. Ο δέκτης RX10RF έχει ειδικά σχεδιαστεί για να λειτουργεί με το σύστημα του δικτύου Zigbee της σειράς των ρυθμιστών iT600. Το RX10RF μπορεί να χρησιμοποιηθεί ως χειριστής ελέγχου του καυστήρα RX1 ή ως εκτελεστικός παράγοντας για τον έλεγχο μιας ενιαίας ζώνης θέρμανσης RX (ως θερμοηλεκτρικός ενεργοποιητής/βαλβίδα διακοπής κλπ).



**Πληροί τις κάτωθι οδηγίες:**

- Ηλεκτρομαγνητική Οδηγία 2004 / 108 / EC
- Οδηγία Χαμηλής Τάσεως 2006/95/EC



**Προσοχή**

Αυτό το προϊόν μπορεί να εγκατασταθεί μόνο από πρόσωπο με τα κατάλληλα προσόντα. Η εγκατάσταση πρέπει να εκτελείται σύμφωνα με τους ισχύοντες κανονισμούς. Η ακατάλληλη εγκατάσταση μπορεί να οδηγήσει σε κίνδυνο για την υγεία ή τη ζωή.



**Προσοχή**

Η συσκευή πρέπει να αποσυνδεθεί από την παροχή ρεύματος πριν αφαιρέσετε το κάλυμμα.



**Προσοχή**

Σε περίπτωση έκτακτης ανάγκης, αποσυνδέστε από το ρεύμα ένα μόνο στοιχείο ή ολόκληρο το σύστημα iT600.



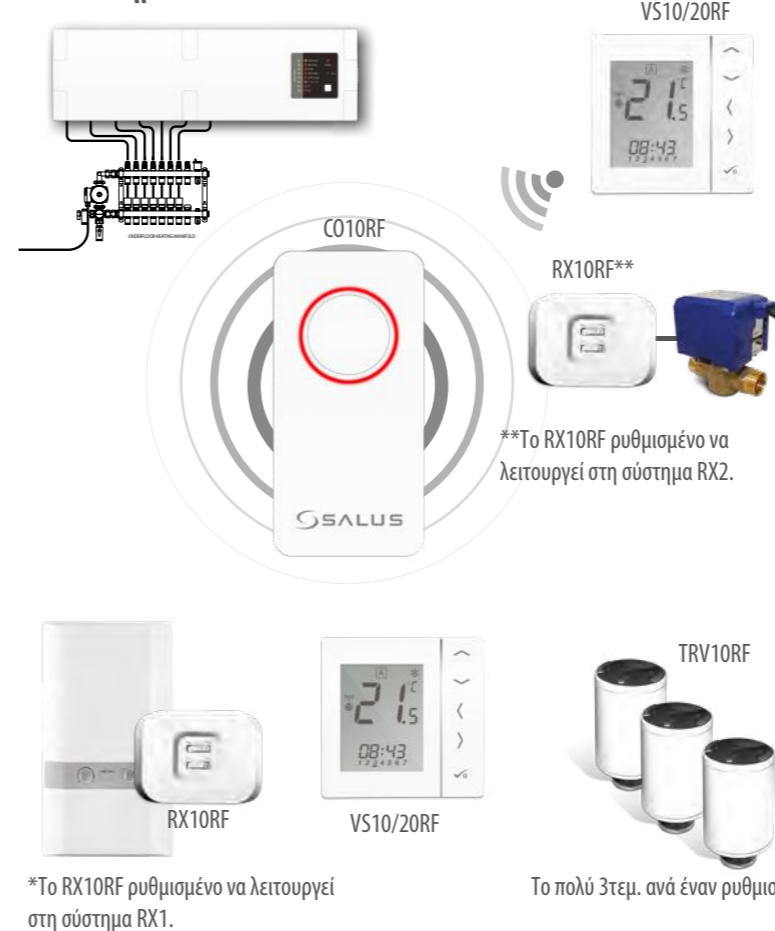
230V AC



**Προσοχή**

Κατά την εγκατάσταση της συσκευής να αποσυνδέσετε την τροφοδοσία ρεύματος 230V!

**Το σύστημα iT600**



**Διεπαφή [interface]χρήστη**

1



AUTO - Όταν ο σειρόμενος διακόπτης του δέκτη RX10RF έχει ρυθμιστεί σε AUTO, αυτό σημαίνει ότι ο θερμοαντήρας θα ενεργοποιείται/ απενεργοποιείται σύμφωνα με το αίτημα του πομπού (ελεγκτή).

2



Όταν στον δέκτη ανάβει μόνο η κόκκινη δίοδος κατά την λειτουργία AUTO, αυτό σημαίνει ότι η έξοδος για τη συσκευή θέρμανσης είναι απενεργοποιημένη.

3



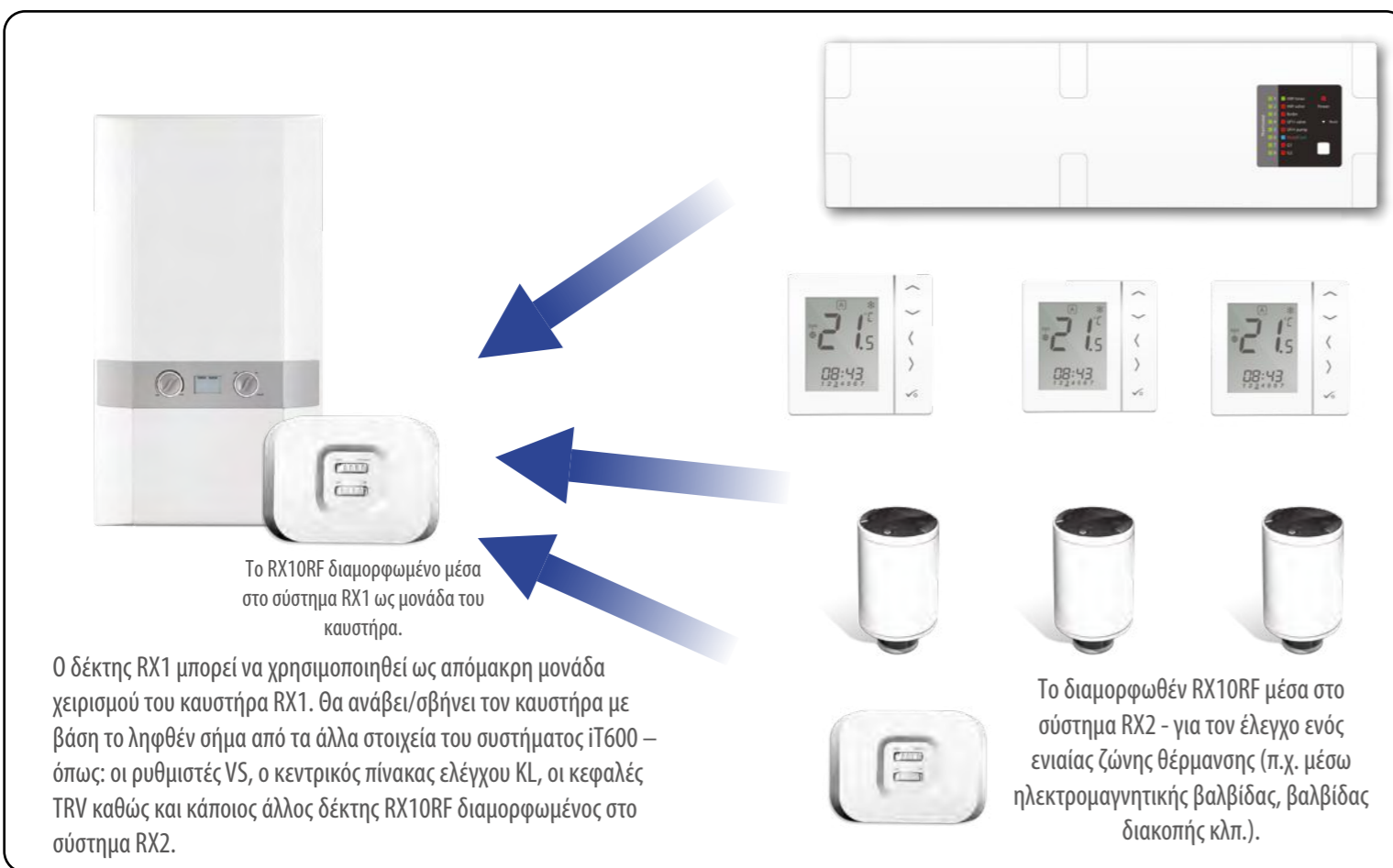
Όταν στον δέκτη ανάβει η κόκκινη και η πράσινη δίοδος κατά την λειτουργία AUTO, αυτό σημαίνει ότι η συνδεδεμένη με τον δέκτη συσκευή θέρμανσης είναι ενεργοποιημένη.

4



ΧΕΙΡΟΚΙΝΗΤΗ λειτουργία - Όταν ο επάνω διακόπτης βρίσκεται στη θέση MANUAL, αυτό σημαίνει ότι η συσκευή θέρμανσης είναι ενεργοποιημένη/απενεργοποιημένη σύμφωνα με την θέση του κάτω σειρόμενου διακόπτη (ON - συνεχής λειτουργία-ενεργοποίηση, OFF - συνεχής λειτουργία-απενεργοποίηση). Οι ενδείξεις των δόδων είναι οι ίδιες όπως στην λειτουργία AUTO.

**ΔΙΑΜΟΡΦΩΣΗ των RX1 και RX2**

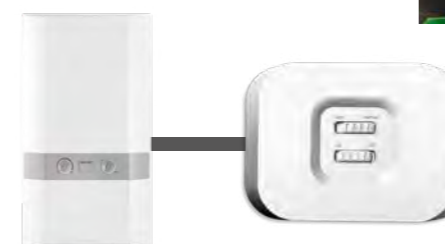


**ΔΙΑΜΟΡΦΩΣΗ ΤΟΥ ΔΕΚΤΗ ΣΤΟ ΣΥΣΤΗΜΑ RX1**

Μέσα στο περίβλημα RX10RF υπάρχει ένας ειδικός διακόπτης, ο οποίος επιτρέπει την επιλογή του τρόπου λειτουργίας του δέκτη RX10RF. Στο σύστημα RX1 ο δέκτης μπορεί να συνδεθεί απευθείας στον καυστήρα (σλλέγει σήματα από άλλες συσκευές του συστήματος iT600 και βάζει αυτών ελέγχει τον καυστήρα), ενώ στο σύστημα RX2 ο δέκτης ελέγχει άμεσα μια ενιαία ζώνη θέρμανσης (π.χ. επανεκκινεί τον κατάλληλο θερμοηλεκτρικό ενεργοποιητή, την βαλβίδα διακοπής κ.λπ.).

**ΠΡΟΣΟΧΗ** – Βεβαιωθείτε πως η συσκευή έχει αποσυνδεθεί από το ρεύμα πριν ανοίξετε το περίβλημα.

Όταν ο διακόπτης βρίσκεται στη θέση RX1 (όπως φαίνεται διπλανό σχεδιάγραμμα) - αυτό σημαίνει ότι ο καυστήρας που είναι συνδεδεμένος με τον δέκτη θα ενεργοποιείται/απενεργοποιείται ανάλογα με το σήμα ζήτησης για θέρμανση/ψύξη, που αποστέλλεται από οποιοδήποτε άλλο στοιχείο του συστήματος iT600.



δέκτης ρυθμισμένος στο σύστημα RX1 - ως μια απομακρυσμένη μονάδα ελέγχου του καυστήρα. Το διάγραμμα καλωδίωσης βρίσκεται στις προηγούμενες σελίδες του εγχειριδίου.

**ΔΙΑΜΟΡΦΩΣΗ ΤΟΥ ΔΕΚΤΗ ΣΤΟ ΣΥΣΤΗΜΑ RX2**

Όταν ο διακόπτης μέσα στο περίβλημα, έχει οριστεί σε RX2 (όπως φαίνεται στο δίπλα σχήμα) σημαίνει ότι έχει σχεδιαστεί για να ελέγχει τις επιμέρους ζώνες θέρμανσης (π.χ. τον θερμοηλεκτρικό ενεργοποιητή, την βαλβίδα ή την αντλία). Ο δέκτης θα ενεργοποιήσει/ απενεργοποιήσει την συσκευή θέρμανσης ανάλογα με το σήμα που λαμβάνει από τον συζευγμένο μετ' αυτού ρυθμιστή (VS10RF ή VS20RF).

Εάν στο σύστημα iT600 έχει συνδεθεί επίσης ένας δεύτερος δέκτης RX10RF, διαμορφωμένος ως μονάδα καυστήρα RX1 - αυτό σημαίνει, ότι όταν ο RX2 ενεργοποιήσει/απενεργοποιήσει την συσκευή θέρμανσης, ο συνδεδεμένος με την μονάδα (RX1) επίσης θα ενεργοποιηθεί/απενεργοποιηθεί.

**Σημείωση:** Μόνο 1 δέκτης RX1 καθώς και 1 δέκτης RX2 μπορούν να χρησιμοποιηθούν σε ένα ενιαίο σύστημα iT600 (σε ένα δίκτυο Zigbee).



Δέκτης που έχει ρυθμιστεί στο σύστημα RX2 - για τον έλεγχο μιας επιμέρους ζώνης θέρμανσης. Το διάγραμμα καλωδίωσης βρίσκεται στις προηγούμενες σελίδες του εγχειριδίου.