

Installation - Step 1 Установка - шаг 1
 Instalace - Krok 1 Instalare - Pasul 1

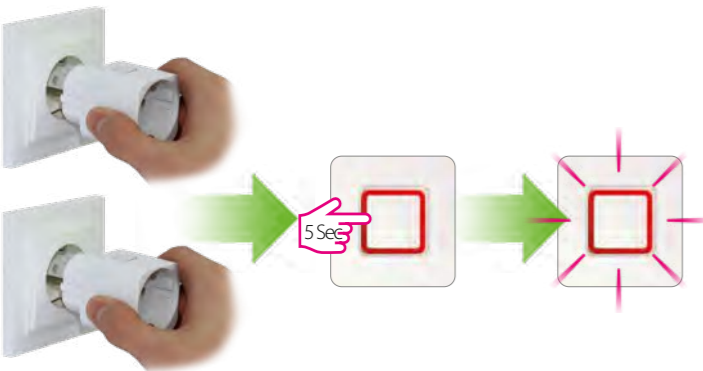


i Regulator i wtyczka SmartPlug nabyte jako komplet są już fabrycznie sparowane. Jeśli nie, należy postępować zgodnie z procedurą parowania.
 Termostat a inteligentní zásuvka jsou spárovány z výroby, pokud jsou zakoupeny jako set. Pokud jsou koupeny jednotlivě, postupujte podle kapitoly v manuálu - párování termostatu.
 Если вы купили комплект RT510SPE - термостат и розетка сопряжены друг с другом по умолчанию. Если вы купили устройства отдельно, следуйте инструкции по сопряжению.
 Dacă ați cumpărat pachetul complet RT510SPE, termostatul și priză inteligentă sunt pre-sincronizate din fabrică. Altfel, urmați procedura de sincronizare.

Instalacja - Krok 2 Установка - шаг 2
 Instalace - Krok 2 Instalare - Pasul 2



Proces parowania regulatora Процесс сопряжения терморегулятора
 Proces párování termostatu Sincronizarea cu termostatul

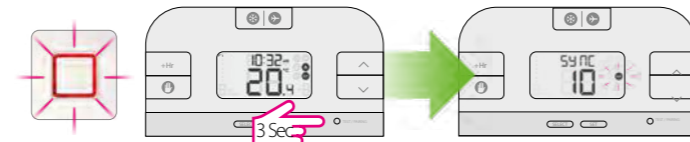


i Jeśli masz więcej niż 1 wtyczkę SmartPlug, ustaw **WSZYSTKIE** wtyczki w tryb parowania i rozpocznij proces parowania. Dioda LED zacznie migać na czerwono, gdy wtyczka jest w trybie parowania.
 V případě že máte více než 1 inteligentní zásuvku, nastavte **VŠECHNY** inteligentní zásuvky do režimu párování a spusťte proces párování. LED dioda bliká červeně, když je zásuvka v režimu párování.
 Если у вас есть больше чем 1 розетка, установите **ВСЕ** в режиме сопряжения и начните процесс сопряжения. Светодиод начнет мигать красным, когда розетка находится в режиме сопряжения.
 În cazul în care aveți mai mult de 1 priză inteligentă, trebuie să setați TOATE prizele inteligente în regim de sincronizare și să începeți procesul de sincronizare. LED-ul prizei inteligente va clipi roșu când priză e în regim de sincronizare.

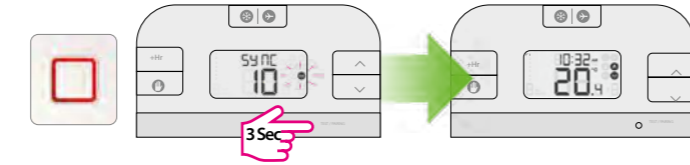
Uruchom tryb parowania w regulatorze przytrzymując przycisk parowania przez 3 sekundy. Jeśli wtyczka SmartPlug zostanie sparowana z regulatorem, dioda LED zacznie stale świecić na czerwono.
 Nastavte termostat do režimu párování stisknutím párovacího tlačítka na 3 sekundy. Po spárování inteligentní zásuvky s termostatem svítí LED dioda trvale červeně

Чтобы войти в режим сопряжения, нажмите и удерживайте через 3 сек. кнопку на розетке. Когда розетка будет успешно сопряжена с регулятором, светодиод будет светить постоянным красным светом.
 Setaiți termostatul în regim de sincronizare, apăsând butonul timp de 3 sec. După ce priză inteligentă este sincronizată cu termostatul, LED-ul va deveni roșu solid.

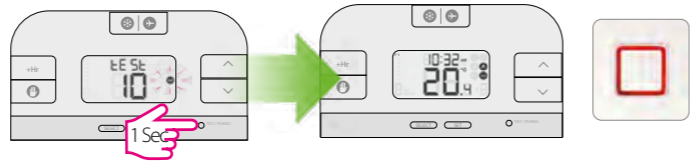
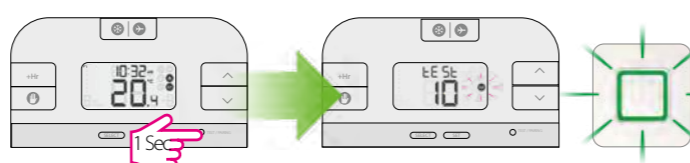
Rozpoczęcie procesu parowania Давайте начнём
 Zahájení párovacího procesu Începerea procesului de sincronizare



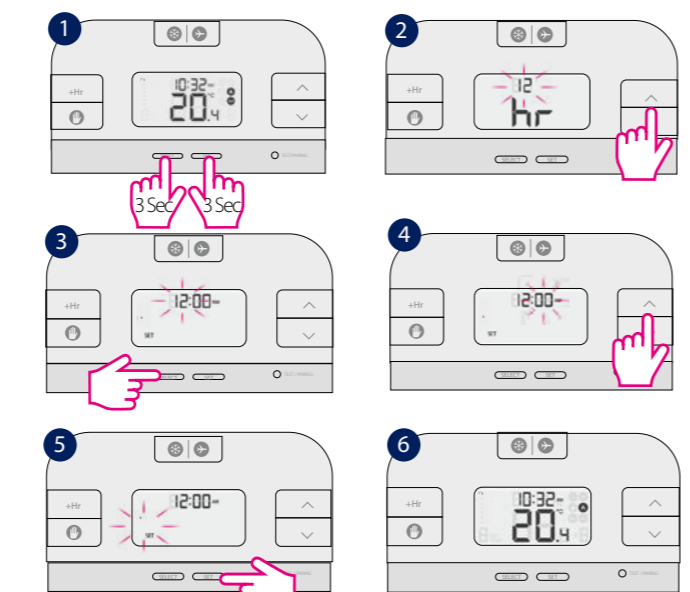
Zakończenie procesu parowania Завершение процесса
 Ukončení párovacího procesu Încetarea procesului de sincronizare



Test sparowania urządzeń Тестирование
 Test spárování Testarea sincronizării

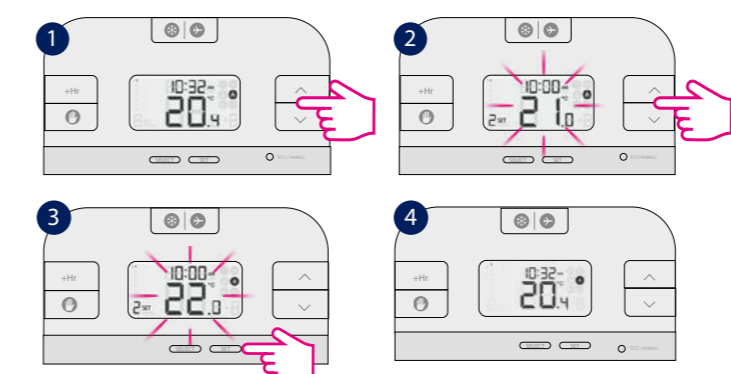


Ustawienie godziny i dnia Настройки даты и времени
 Nastavení hodin a dne Setează ora și ziua

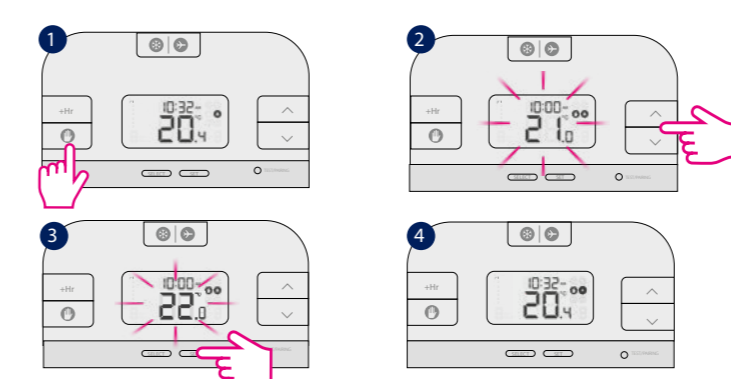


Kontynuuj te same czynności, aby ustawić Dzień. Naciśnij Set, aby powrócić do ekranu głównego.
 Pokračujte stejnými kroky pro nastavení dne. Stisknutím tlačítka Set se vrátíte na hlavní obrazovku.
 Повторите эти же шаги, чтобы настроить день. Нажмите SET, чтобы вернуться в главное меню.
 Urmează aceeași pași pentru a seta ziua. Apasă SET pentru a salva setările a accesa ecranul principal.

Tryb ręczny Временный ручной режим
 Dočasný manuální režim Modificarea temporară a temperaturii



Tryb stałego nadpisania Постоянный ручной режим
 Trwały manuální režim Modificarea permanentă a temperaturii



Ustawianie programu Настройки программ
 Nastavení programů Setează programele

Użytkownik może definiować własne programy. Zmianę rozkładu harmonogramu z 5-2 (dni robocze + weekend) na każdy dzień osobno dokonujemy za pomocą parametru d04 w trybie Instalatora.
 Můžete vytvářet vlastní programy pro Váš termostat. Můžete změnit režim programování 5-2 (pracovní dny + víkend) nebo každý den zvlášť "5-2 nebo D24", pomocí parametru d04 v režimu Installer.
 Вы можете сделать собственные настройки программирования вашего термостата. Вы можете изменить настройки программирования с опции 5+2 на ежедневное программирование с помощью параметра d04 в режиме установщика.
 Puteți personaliza programele termostatului după cum doriți. Puteți alege între un program 5-2 zile sau program pe fiecare zi folosind parametrul d04 din meniul Mod Instalator.

Naciśnij przycisk SET, aby zmienić program.
 Stiskněte tlačítko Set pro nastavení programu.
 Нажмите кнопку Set, чтобы сменить настройки программ.
 Apăsăți Set pentru a accesa meniul programare.

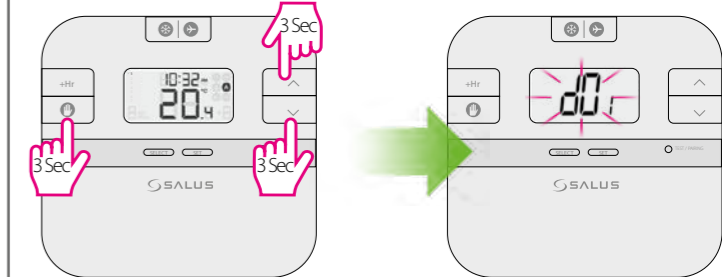
Użyj ^ i v, aby wybrać opcję Tydzień+Weekend/Każdy dzień tygodnia, naciśnij SELECT, aby potwierdzić swój wybór. Wykonaj te same czynności, aby ustawić godzinę, minuty i temperaturę. Po wprowadzeniu wszystkich zmian naciśnij przycisk SET, aby potwierdzić wszystkie wybrane opcje i powrócić do ekranu głównego.

Pomocí tlačítek ^ a v vyberte možnost Víkend / Den v týdnu a stisknutím tlačítka SELECT potvrďte svou volbu. Pro nastavení hodin, minut a teploty postupujte stejně. Po provedení všech změn stiskněte tlačítko SET tím potvrdíte všechna nastavení a vrátíte se na hlavní obrazovku.

Используйте ^ и v, чтобы выбрать вариант Будни+Выходные/Каждый день индивидуально, потом нажмите SELECT, чтобы подтвердить выбор. Повторите все шаги, чтобы настроить час, минуту и значение температуры. После всех настроек, нажмите кнопку SET, чтобы подтвердить все заданные настройки, а потом вернуться в главное меню.

Folosiți ^ și v pentru a alege zilele săptămânii, apăsați SELECT pentru a confirma opțiunea. Urmăți aceiași pași pentru a seta ora, minutele și temperatura. După ce ați efectuat toate modificările, apăsați SET pentru a confirma și a cesa ecranul principal.

Tryb instalatora Режим установщика
 Instalační režim Mod Instalator



Przytrzymaj trzy przyciski razem przez 3 sekundy. Użyj FHR, aby wybrać parametr dxx, ^ lub v, aby zmienić wartość parametru i, aby potwierdzić.

Stiskněte tyto tři tlačítka dohromady na 3 sekundy. Pomocí FHR vyberte parametr dxx, ^ nebo v pro změnu hodnoty parametru a pro potvrzení.

Нажмите три данные кнопки одновременно и удерживайте их ок. 3 секунд. Используйте FHR, чтобы выбрать значение параметра dxx, ^ или v чтобы изменить значение параметра и, чтобы подтвердить выбор.

Apăsăți butoanele împreună pentru 3 secunde. Folosiți FHR pentru a selecta parametrul dxx, ^ sau v pentru a schimba valoarea parametrului și pentru confirmare.

Parameter

dxx	Funkcja	Parametr	Nastawafabryczna
d01	Dokładność wskazania temperatury	0.1 or 0.5°C	0.5°C
d02	Korekta temperatury	+/-3.0°C	0.0°C
d03	Temp. ochrony przed zamarzaniem	5.0-17.0°C	5.0°C
d04	Tryb harmonogramu	5/2 lub 24h (7dni)	52d

Parameter

dxx	Funkce	Parametr	Tovární hodnota
d01	Nastavení zobrazování teploty	0,1 oder 0,5 °C	0,5 °C
d02	Kalibrace teploty	+/-3,0 °C	0,0 °C
d03	Protizámrzný režim	5,0 - 17,0 °C	5,0 °C
d04	Výběr programování	5/2 nebo 24h (7dni)	52d

Параметры установки

dxx	Функция	Параметры установки	По умолчанию
d01	Шаг изменения температуры	0.1°C или 0.5°C	0.5 °C
d02	Корректировка темп.	+/-3.0 °C	0.0 °C
d03	Защита от замерзания	5.0-17.0 °C	5.0 °C
d04	Программирование	5/2 или 24 ч (7 дней)	52d

Parametru

dxx	Funcție	Parametru	Valoare implicită
d01	Pasul temperaturii afișate	0.1°C or 0.5°C	0.5°C
d02	Calibrarea temperaturii	+/-3.0°C	0.0°C
d03	Temperatura modulii anti-îngheț	5.0°C-17.0°C	5.0°C
d04	Programare	5/2 sau 24 ore (7d)	52d