



Quick Guide Installation



RT510 & RT510RF Quick Guide

Introduktion

Den RT510 termostaten tænder og slukker dit varmesystem efter behov, i overensstemmelse med den temperatur, du har indstillet. Den RT510 serien omfatter følgende produkter:

- RT510 til kablede systemer
- RT510RF (RT510TX + RXRT510) for trådløse systemer
- RT510TX til trådløs anvendelse, anvendelse af 5 x 5 receiver
- RXRT510 til trådløs program ved hjælp af 5 x 5 transmitter
- RT510BC til trådløs anvendelse

Produktoverensstemmelse

EU-direktiver: 2014/53 / EU og 2011/65 / EU.

Kontroller www.saluslegal.com for den fulde information.

868.0-868.6MHz; <13dBm

Sikkerhedsoplysninger

Brug i overensstemmelse med EU og nationale regler. Kun til indendørs brug. Hold din enhed helt tørt. Dette produkt skal installeres af en kompetent person, og i overensstemmelse med alle EU og nationale regler.

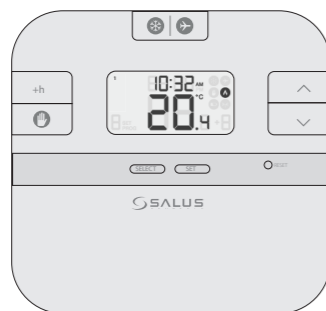


Afbryd altid vekselstrømmen, før du installerer eller arbejder med komponenter, der kræver 230 VAC 50Hz forsyning.

Installation

RT510 Thermostat

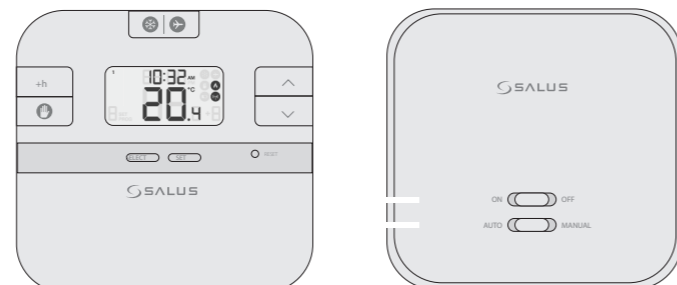
Isæt batterier og forbind produktet



Terminal	Beskrivelse	Bagplade
1 (COM)	Fælles Terminal	
2 (NC)	Brydefunktion	
3 (NO)	Sluttet Funktion	

Installation

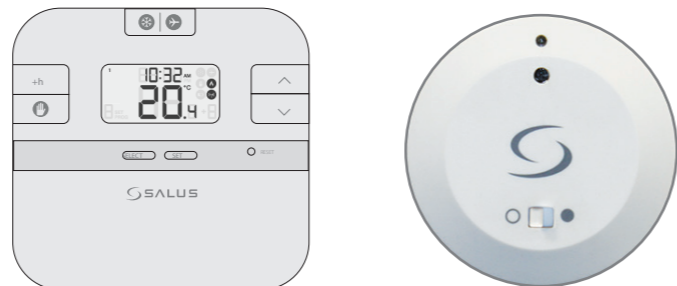
RT510RF (RT510TX+RXRT510) Termostat and Modtager



Sæt batterierne og forbind modtageren. Derefter skal du sætte modtageren på ON. Hvis du bruger RT510RF pack, er paringen mellem termostat og modtageren allerede gjort.

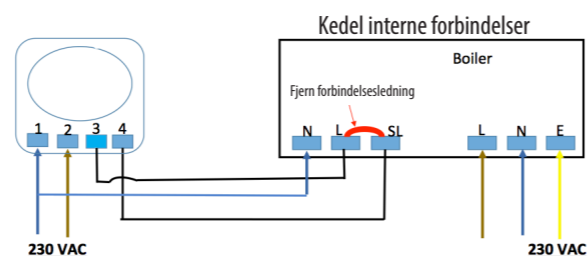
Terminal	Beskrivelse	Receiver Terminals
NO	Afbryder terminal	
COM	Fælles afbryder terminal	
L	Fase (230V)	
N	Neutral	

RT510BC (RT510TX+Kedelstyring)



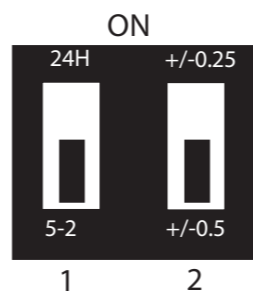
Sæt batterierne og forbind kedelstyringen. Hvis du bruger RT510BC pack, er paringen mellem termostaten og modtageren allerede foretaget.

Terminal	Beskrivelse	Forbind BC terminaler
1 (N)	Neutral	
2 (L)	Fase (230V)	
3 (COM)	Fælles afbryder terminal	
4 (NO)	Afbryder terminal	

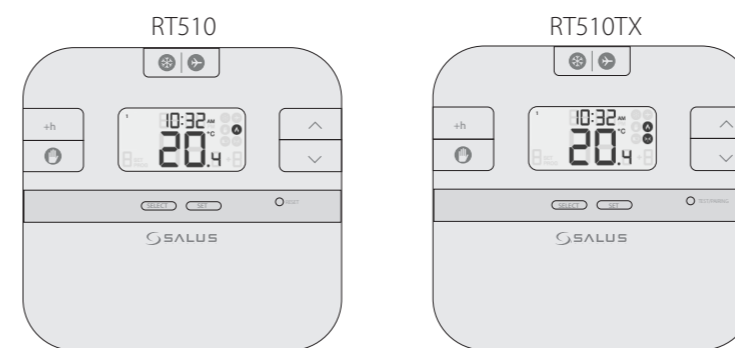


Dip Switchen Indstillinge

De DIP-switches findes på bagsiden af din termostat og kan bruges til at ændre span (temperatur nøjagtighed) af din termostat fra standard +/- 0,5 ° C til +/- 0,25 ° C, og programmerne 5-2 eller 24 timer. Ændring DIP switch 2 kan få din kedel til at reagere oftere.

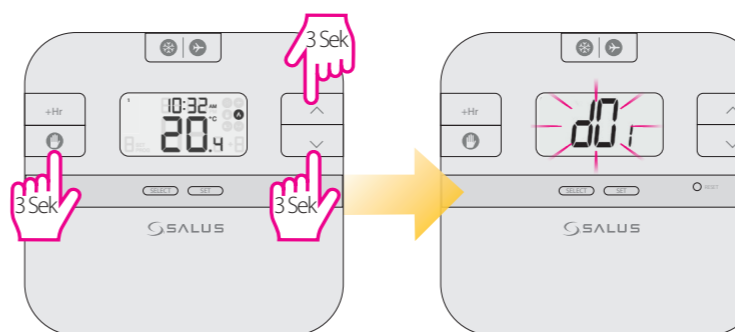


Knapfunktioner RT510 og RT510TX



Knap	Funktion
	1. Tryk én gang for at aktivere Frost tilstand 2. Tryk i 3 sekunder for at aktivere Ferie tilstand .
+Hr	Tryk en gang for at aktivere/deaktivere Boost funktion
	Tryk en gang for at starte/slutte permanent overstyring
^	Forøg
v	Formindsk
SELECT	Vælg indstillinger ur eller program
SET	Tryk for at bekræfte dine indstillinger
○	1. Tryk én gang for at komme ind i testtilstand for RT510RF 2. Tryk i 3 sekunder for at enter/exit paringstilstand for RT510RF 3. Tryk en gang for at vende tilbage til fabriksindstillinger for RT510
+ ^ + v	Tryk på knapperne for at komme i "Installatør tilstand"
SELECT + SET	Tryk på knapperne for at komme til tidsindstilling

Installatør tilstand



Tryk på de 3 knapper i 3 sekunder

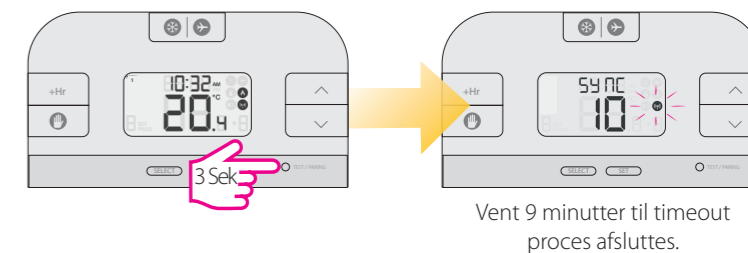
dxx	Funktion	Parameter	Beskrivelse	Standard værdi
d01	Temperatur display intervaller	0.1 or 0.5°C	Vælg temperatur display intervaller	0.5°C
d02	Temperatur afvigelse	+/-3.0°C	Kalibrer din termostat temperatur	0.0°C
d03	Frost indstilling	5.0-17.0°C	Vælg rostindstillingstemperatur	5.0°C

Parring af RT510TX med Modtager/Kedelstyring

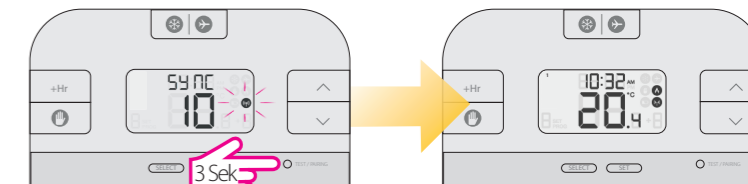
Hvis du bruger RT510RF eller RT510BC pack, er paringen mellem termostaten og modtageren / kedelstyringen allerede foretaget.

Hvis du har købt en RT510TX og RXRT510 separat, så par som følger. Sørg for at modtageren /Kedelstyringen er indstillet på Auto

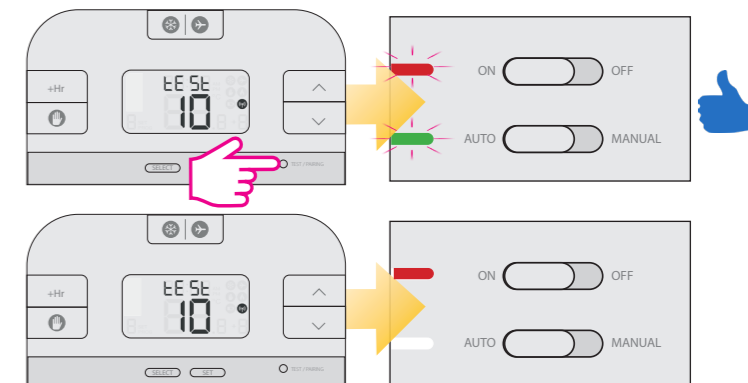
Start parringsproces



Afslut parringsproces



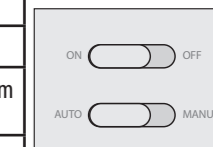
Test parringsproces



Hvis du har købt en RXRT510 eller RT510TX og agter paring med andre enheder i 5x5 området, henvises til Modtager Units manual, eller de relevante manualer til rådighed på www.salus-controls.com

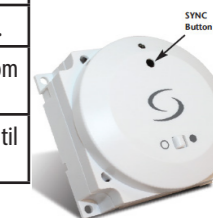
Knap beskrivelse for RXRT510 Modtager

Knap	Funktion
ON	Modtageren er aktiveret, klar til brug.
OFF	Modtageren er deaktiveret, kan ikke bruges.
AUTO	Modtageren tændes og slukkes automatisk, som drevet af termostaten.
Manuel	Forudsat ON er valgt, vil modtageren tænde, uanset termostats indstilling.

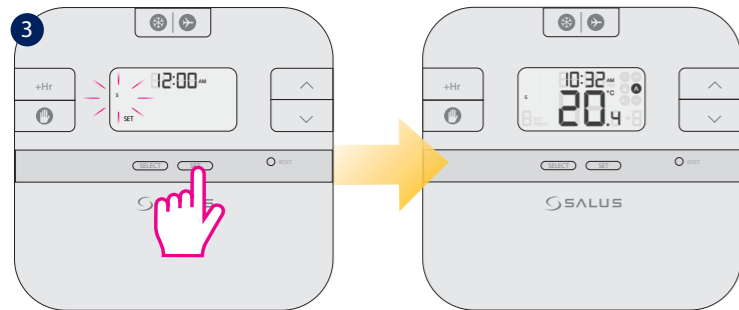
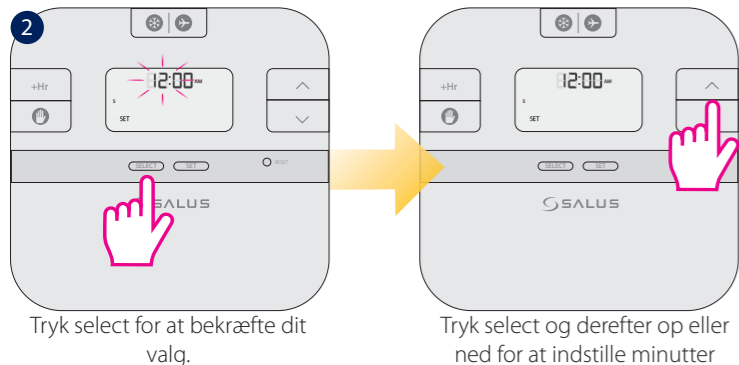
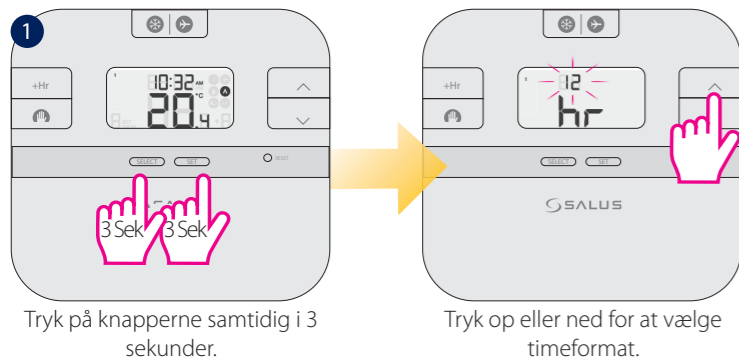


Knap Beskrivelse for RXBC605 Kedelstyring

Knap	Funktion
SYNC	Kedelstyringen synkroniseres med termostaten.
AUTO	Modtageren tændes og slukkes automatisk, som drevet af termostaten.
MANUEL	Vælg i tilfælde af termostaten manglende evne til at tænde kedel, for at overstyre termostaten.



Indstilling af tid og dato

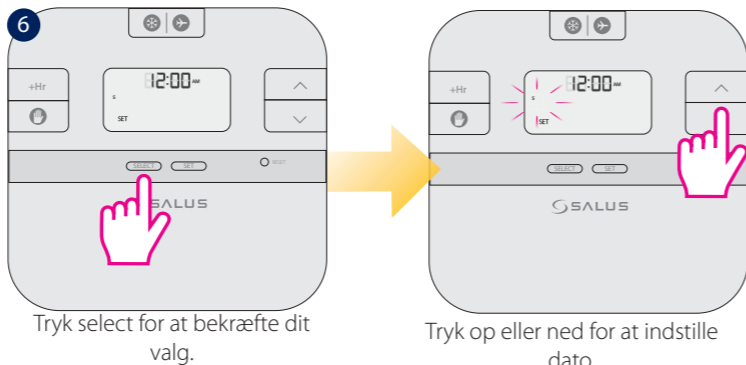
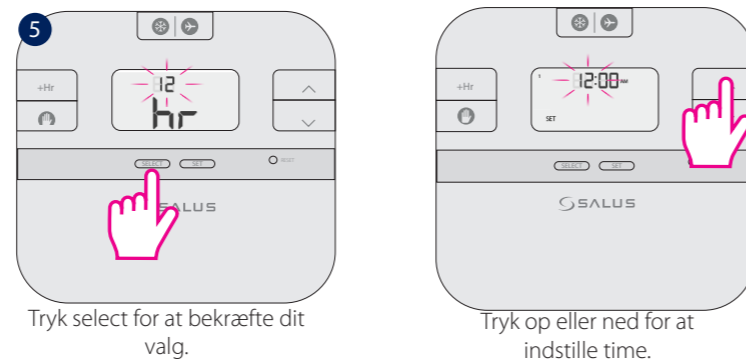
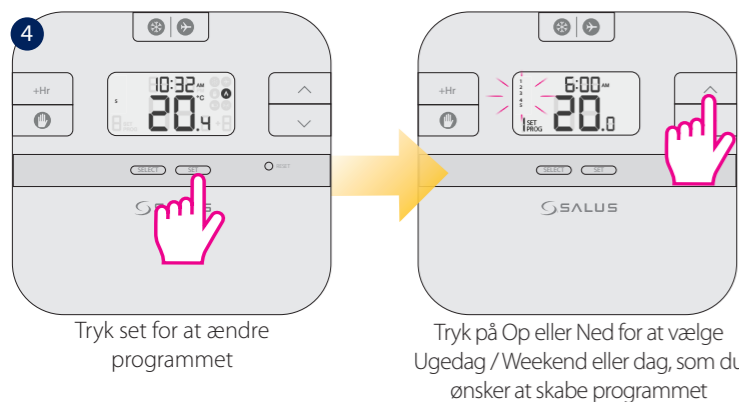


Fortsæt på samme måde for at indstille dato. Tryk på Set at vende tilbage til hovedskærm-billedet.

Programmér RT510/RT510TX

Du kan oprette personlige programmer til din controller. Du har mulighed for at vælge mellem en 5-2 dage program eller en daglig en ved hjælp af DIP switchen.

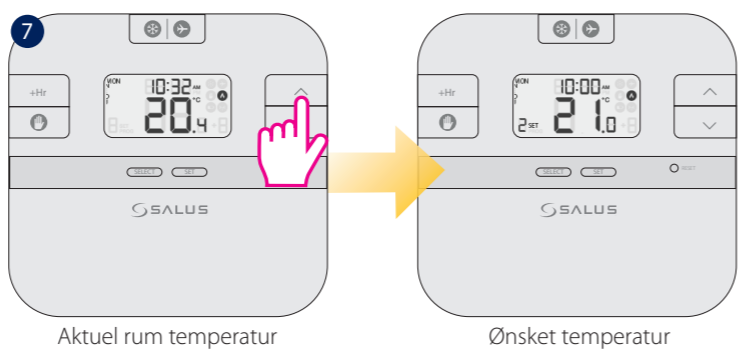
RT510/RT510TX	
5-2 dags Program	Enkeltdags program
Hverdage 6 sæt tid / kanal weekender 6 sæt tid / kanal Totalt: 12 indstillinger / uge	24h 6 sæt tid / kanal Totalt: 42 indstillinger / uge



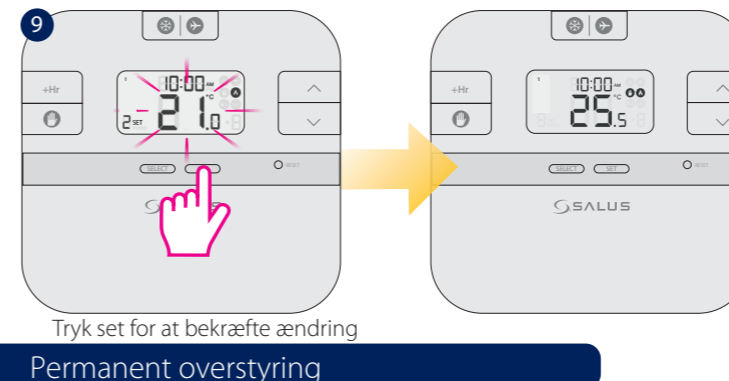
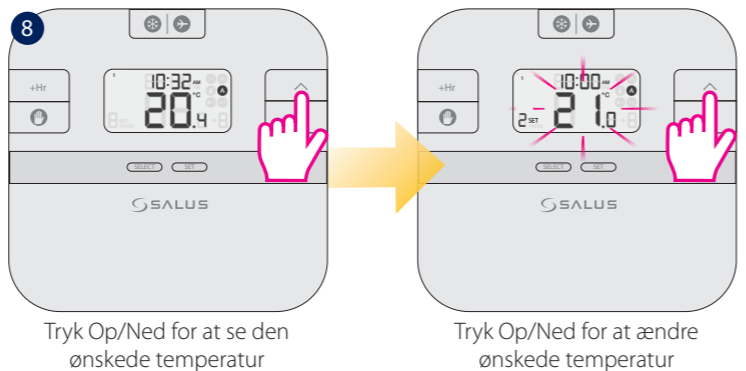
Når du har lavet alle ændringer, skal du trykke SET.

Bemærk: Husk at flytte DIP switch til 24 timer for at få enkeltdags program aktiv. Derefter skal du følge den samme instruktioner som for 5-2 dage programmet.

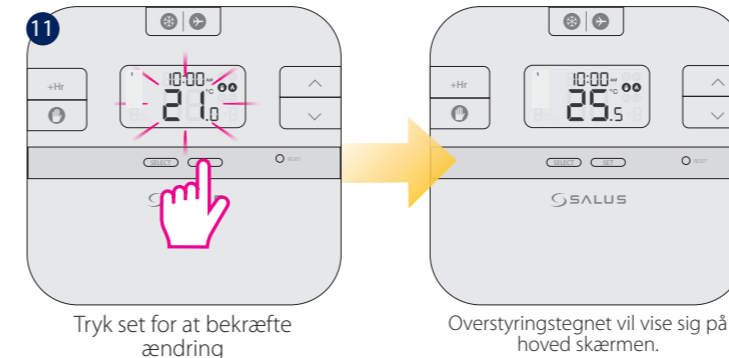
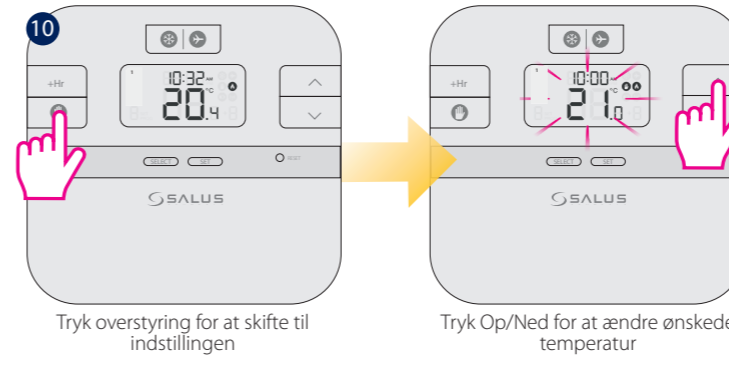
Se ønsket temperatur



Midlertidig overstyring

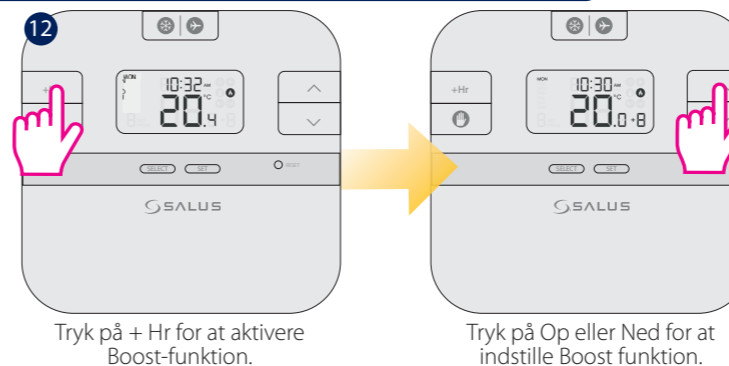


Permanent overstyring

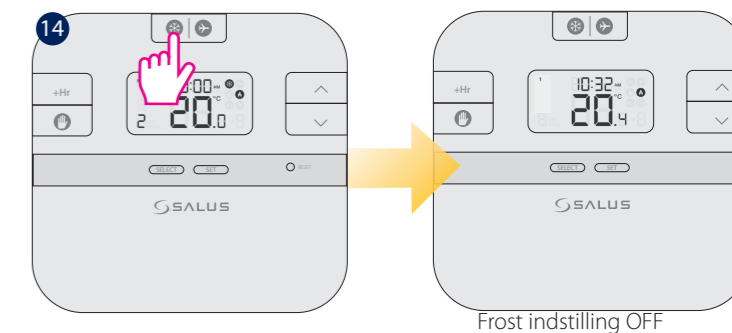
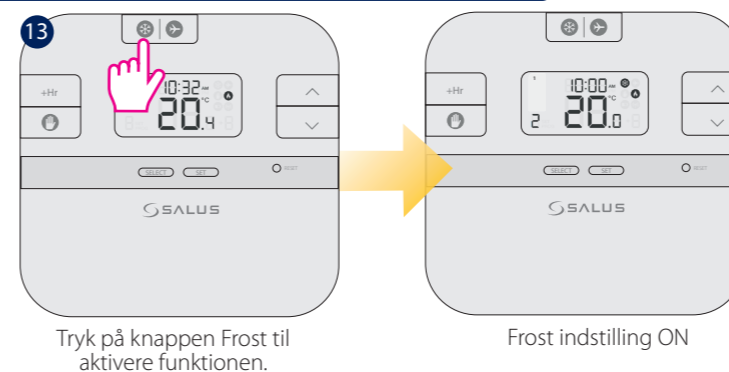


Overstyringstegnet vil vise sig på hoved skærmen.

Boost funktion

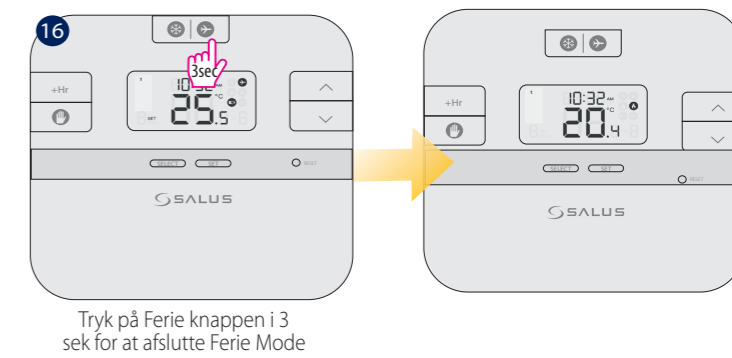
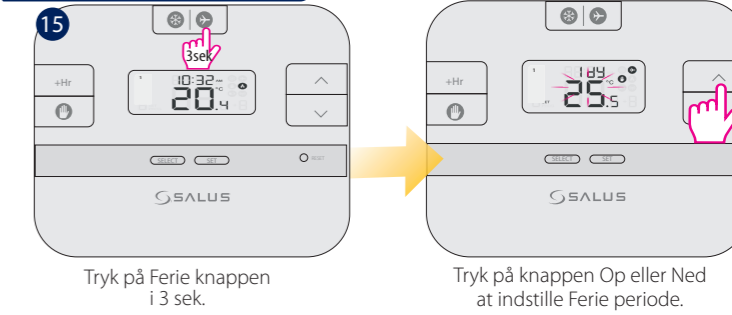


Frost beskyttelse



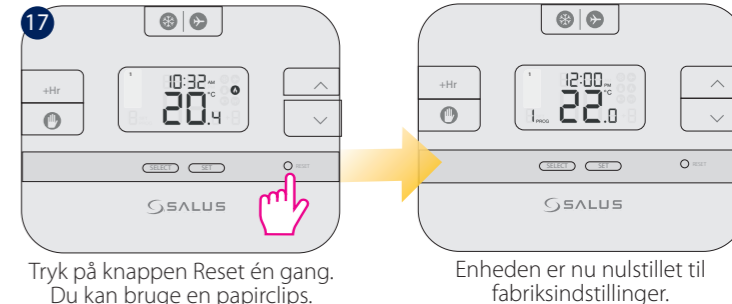
The Frostbeskyttelsestemperatur kan revideres ved at trykke knappen UP én gang, men kan kun ændres i Installatør Mode.

Ferie Tilstand

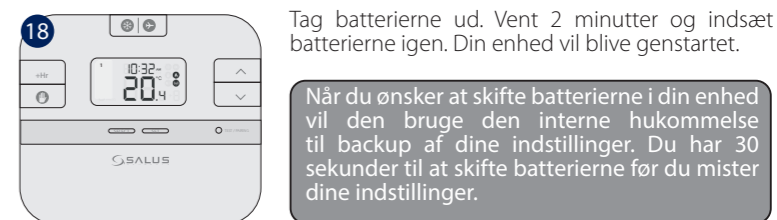


Bemærk: Du kan også afslutte Ferie tilstand ved at indstille antallet af dage til nul.

Reset funktion RT510



Reset funktion RT510TX



BEMÆRK:

Hvis du ikke bemærker, at symbolet "lavt batteri" vises på skærmen, og det lukker ned, skal du vente 5 minutter, inden du indsætter nye batterier, efter du har fjernet de gamle batterier. Ellers er det muligt, at en kondensator, som er en del af det elektroniske kort, muligvis forbliver delvist afladet, og dette kan forhindre, at termostaten genstarter.