



Model: RT510 (Wired, electronic thermostat - programmable)  
RT510RF (Wireless, electronic thermostat - programmable)

TPI

Installation Manual

PRODUCER:  
SALUS Controls Plc Units 8-10 Northfield  
Business Park Forge Way, Parkgate,  
Rotherham S60 1SD, United Kingdom

Computime

www.saluscontrols.com

SALUS Controls is a member of the Computime Group.  
Maintaining a policy of continuous product development SALUS Controls plc reserve the right to change specification, design and materials of products listed in this brochure without prior notice.



**Uvod**  
RT510/RT510RF predstavlja programski sobni termostat koji se koristi za kontrolu sobne temperature. Uređaj pokreće sistem grejanja kratkim blokiranjem terminala, istovremeno informišući o toj akciji i odmah prikazuje tu informaciju na LCD displeju. Proširene funkcije omogućavaju nam upotrebu nekoliko radnih režima - automatski ( vremensko programiranje), ručni, režim zaštite od smrzavanja ili režim godišnjeg odmora. Pre upotrebe pročitajte uputstvo pažljivo. Koristite samo AA 1.5 V alkalne baterije za termostat. Ubacite baterije u predviđeno mesto ispod poklopcsa. Ne koristite punjive baterije.

**Usaglašenost proizvoda**  
Direktive: EMC 2014/30/EU, LVD 2014/35/EU, RED 2014/53/EU i RoHS 2011/65/EU.  
Kompletne informacije su dostupne na internet stranici www.saluslegal.com

**Sigurnosne informacije**  
Koristite uređaj u skladu sa nacionalnim i EU direktivama. Koristite uređaj kako je predviđeno, čuvajte ga u suvom stanju. Proizvod je samo za unutrašnju upotrebu. Instalaciju mora obaviti kvalifikovana osoba prema nacionalnim i EU regulativama.

**Opisane**  
RT510/ RT510RF e programiruem regulator, prednaznachen za upravlenie na stajinata temperatura. Ustrojstvo vključava otoplenieto pri podavane na signal i sčezveremno informira za dejstvieto, pokazvajki indikacija na ekrana. Funkcijite na regulatora davat včzmožnost za izbor među njakolko rabotni režima - avtomatičen (rabotni programi), rčven, zaštita ot zamrčzavane ili režim Vakancija. Predi upotreba, moļa pročeteite vničmatelno nastojščata instrukcija. Izpolzvajite alkalni baterii AA 1.5V za regulatora. Postavete bateriite v otdeljenieto pod kapaka. Ne izpolzvajite prezareždščati baterii.

**Съответствие на продукта**  
Директиви: EMC 2014/30/EU, LVD 2014/35/EU, RED 2014/53/EU i RoHS 2011/65/EU,  
Подробна информация може да намерите на адрес www.saluslegal.eu

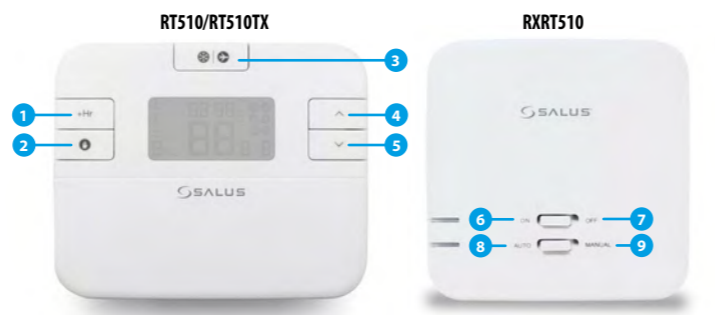
**Информация за безопасност**  
Използвайте в съответствие с приложимите европейски и национални стандарти. За употреба в затворени помещения. Не мокрете устройството. Този продукт трябва да се монтира от квалифицирано лице в съответствие с приложимите европейски и национални стандарти.

**Техниче информacije** **Технически данни**

	RT510 Termostat RT510 Жичен регулатор	RT510TX Termostat RT510TX Безжичен регулатор
SRB: Napajanje termostata	BG: Захранване на регулатора	SRB: 2 x AA alkalne baterije BG: 2xAA алкални батерии
SRB: Maksimalno opterećenje termostata	BG: Maksimalno nатоварване	3 (1) A
SRB: Izlaz	BG: Изходи	SRB: Bez-paronski NO/COM/NC terminali BG: Безнапряжениви NO/COM/NC
SRB: Opseg temperature	BG: Температурен обхват	5 - 35°C
SRB: Preciznost merenja temperature	BG: Промяна на темп.	0.1°C III/ или 0.5°C
SRB: Kontrolni algoritam	BG: Управляващ алгоритъм	TPI III/ или хистерезис: ±0.25°C
SRB: Radio frekvencija	BG: Честота на безжичен сигнал	-
SRB: Dimenzije (mm)	BG: Размер (мм)	120x96x27

RXRT510 Prijemnik		RXRT510 Приемник	
Napajanje prijemnika	230 V AC	Захранване на приемника	230 V AC
Maksimalno opterećenje	16 (5) A	Maksimalno nатоварване	16 (5) A
Izlaz	Bez-paronski NO/COM terminali	Изходи	Безнапряжениви NO/ COM
Radio frekvencija	868 MHz	Честота на безжичен сигнал	868 MHz
Dimenzije (mm)	96x96x27	Размер (мм)	96x96x27

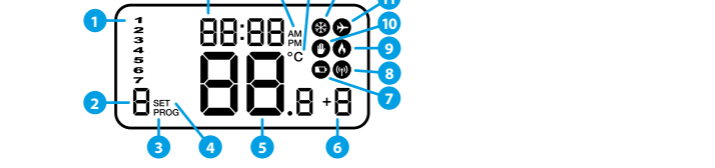
**Функције тастера** **Функции на бутоните**



- |                                                                                                                                                                                                                                                                                                                                                                                                                                                                                      |                                                                                                                                                                                                                                                                                                                                                                                                                                               |
|--------------------------------------------------------------------------------------------------------------------------------------------------------------------------------------------------------------------------------------------------------------------------------------------------------------------------------------------------------------------------------------------------------------------------------------------------------------------------------------|-----------------------------------------------------------------------------------------------------------------------------------------------------------------------------------------------------------------------------------------------------------------------------------------------------------------------------------------------------------------------------------------------------------------------------------------------|
| <ol style="list-style-type: none"> <li>1. Funkcija Produženja</li> <li>2. Ručni režim</li> <li>3. Zaštita od smrzavanja/Režim godišnjeg odmora</li> <li>4. Taster za povećanje</li> <li>5. Taster za smanjivanje</li> <li>6. Promjena parametara prema dolje</li> <li>7. Kada je u Ručnom režimu, ON će uključiti kotao u rad</li> <li>8. Kada je u Ručnom režimu, OFF će isključiti kotao prema termostatu</li> <li>9. Izlaz Prijemnika je kontrolisan ON/OFF prekidačem</li> </ol> | <ol style="list-style-type: none"> <li>1. Увеличение за час</li> <li>2. Ръчен режим</li> <li>3. Режими Защита от замръзване/Ваканция</li> <li>4. Бутон за увеличаване</li> <li>5. Бутон за намаляване</li> <li>6. При позиция Manual, ON вкл. котела</li> <li>7. При позиция Manual, OFF изкл. котела</li> <li>8. Работа в автоматичен режим, според сигнал от регулатора</li> <li>9. Приемника се управлява от преклювачтел On/Of</li> </ol> |
|--------------------------------------------------------------------------------------------------------------------------------------------------------------------------------------------------------------------------------------------------------------------------------------------------------------------------------------------------------------------------------------------------------------------------------------------------------------------------------------|-----------------------------------------------------------------------------------------------------------------------------------------------------------------------------------------------------------------------------------------------------------------------------------------------------------------------------------------------------------------------------------------------------------------------------------------------|

**Opis LCD ikona** **Описание на екрана**

- |                                                                                                                                                                                                                                                                                                                                                                                                                                                                                                                                                                                      |                                                                                                                                                                                                                                                                                                                                                                                                                                                                                                                                                                               |
|--------------------------------------------------------------------------------------------------------------------------------------------------------------------------------------------------------------------------------------------------------------------------------------------------------------------------------------------------------------------------------------------------------------------------------------------------------------------------------------------------------------------------------------------------------------------------------------|-------------------------------------------------------------------------------------------------------------------------------------------------------------------------------------------------------------------------------------------------------------------------------------------------------------------------------------------------------------------------------------------------------------------------------------------------------------------------------------------------------------------------------------------------------------------------------|
| <ol style="list-style-type: none"> <li>1. Dan u nedelji</li> <li>2. Broj programa</li> <li>3. Indikator programa</li> <li>4. Podešavanja</li> <li>5. Izmerena temperatura / podešena</li> <li>6. Funkcija produženja rada</li> <li>7. Status prazne baterije</li> <li>8. Bežična komunikacija za prijemnikom</li> <li>9. Režim grejanja Uključen</li> <li>10. Ručni režim Uključen</li> <li>11. Režim godišnjeg odmora Uključen</li> <li>12. Režim zaštite od smrzavanja Uključen</li> <li>13. Temperatura jedinica</li> <li>14. Pre podne / Posle podne</li> <li>15. Sat</li> </ol> | <ol style="list-style-type: none"> <li>1. Ден от седмицата</li> <li>2. Номер на програма</li> <li>3. Индикатор за програма</li> <li>4. Настройки</li> <li>5. Измерена/ зададена темп. (с натискане на стрелките)</li> <li>6. Промяна на темп. за опр. време</li> <li>7. Индикатор за изтощени батерии</li> <li>8. Безжична връзка с приемника</li> <li>9. Вкл. режим отопление</li> <li>10. Вкл. ръчен режим</li> <li>11. Вкл. режим Ваканция</li> <li>12. Вкл. режим против замръзване</li> <li>13. Температурна скала</li> <li>14. AM / PM</li> <li>15. Часовник</li> </ol> |
|--------------------------------------------------------------------------------------------------------------------------------------------------------------------------------------------------------------------------------------------------------------------------------------------------------------------------------------------------------------------------------------------------------------------------------------------------------------------------------------------------------------------------------------------------------------------------------------|-------------------------------------------------------------------------------------------------------------------------------------------------------------------------------------------------------------------------------------------------------------------------------------------------------------------------------------------------------------------------------------------------------------------------------------------------------------------------------------------------------------------------------------------------------------------------------|

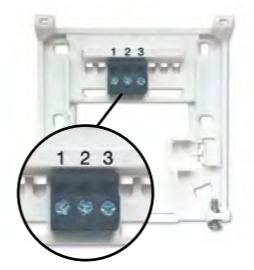


**RT510 Opis terminala** **RT510 Описание на клемите**

SRB:	Terminal	Opis
	1 - COM	Zajednički terminal
	2 - NC	Terminal OFF
	3 - NO	Terminal ON

BG:	Клеми	Описание
	1 - COM	Обща клема
	2 - NC	Изкл.
	3 - NO	Вкл.

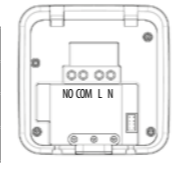


**RXRT510 Opis terminala prijemnika** **RXRT510 Описание на клемите на приемника**

SRB:	Terminal	Opis
	NO	Normalno otvoren terminal
	COM	Zajednički terminal
	L, N	Napajanje (230 V AC)

BG:	Клеми	Описание
	NO	Клема преключване
	COM	Обща клема
	L, N	Захранване (230 V AC)



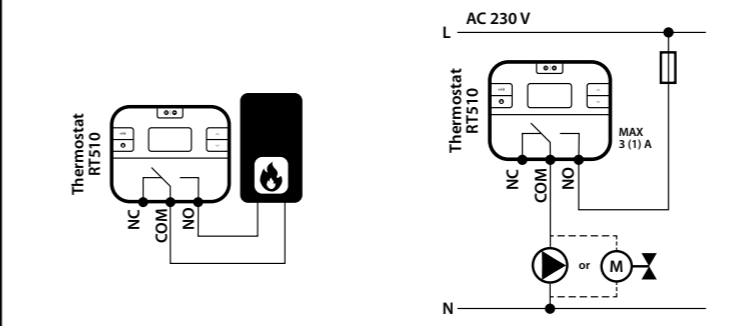
**Podešavanja DIP džampera** **Превключватели на регулатора**

Funkcija kontrole	TPI	Histereza
Način rada	Kada je TPI (algoritam zasnovan na vremenu) izabaran na džamperu 2, zatim džamperi na poziciji 1 su u funkciji. Možete izabrati cikluse po času između niske komfornе temperature (6CPH) i visoke komfornе temperature (9CPH).	Kada je histereza izabrana preko džampera 2, džamperi na poziciji 1 nisu u funkciji. Vrednost histereze je podešen na ±0.25°C i to je preporučljiva vrednost za uređaje za grejanje.



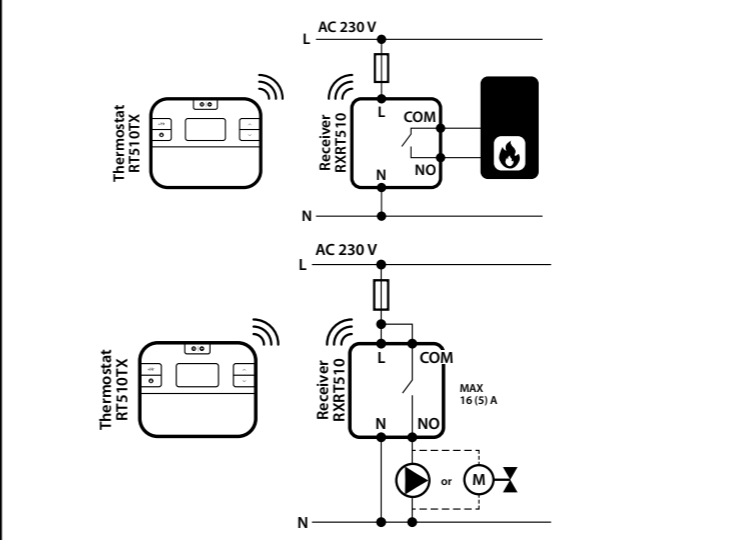
BG:	Вид управление	TPI	Histereza
	Описание	При избран метод TPI с превключвател №2, превключвател №1 е активен. Може да изберете броя цикли на час (CPH), по-ниско ниво на комфорт (6 CPH) или по-високо ниво - (9CPH)—препоръчително за подово отопление.	При избран метод Spas с превключвател №2, превключвател №1 не е активен. Стойността на хистерезиса е настроена на ±0.25°C - препоръчителна стойност за управление на устройствата за отопление.

**RT510 Šema ožičenja** **RT510 Схема на свързване**



**RT510RF Šema ožičenja** **RT510RF Схема на свързване**

**SRB: Napomena:** Ako imate kompletno pakovanje RT510RF, uparivanje između termostata i prijemnika je već urađeno.  
**BG: Важно:** В комплекта RT510RF приемника и регулатора са предварително синхронизирани.



**Podešavanje vremena** **Настройка на часовника**

**1** SRB: Pritisnite i držite taster SELECT i SET zajedno na 3 sek.  
BG: Натиснете и задржете бутоните SELECT и SET за 3 сек.

**2** SRB: Pritisnite ^ ili v da izaberete format sata.  
BG: Изберете ^ или v за да изберете формат на часовника.

**3** SRB: Pritisnite SELECT за potvrdu.  
BG: Натиснете SELECT за потвърждение.

**4** SRB: Pritisnite ^ ili v za podešavanje sata.  
BG: C ^ или v настройте часа.

**5** SRB: Pritisnite SELECT за potvrdu.  
BG: Натиснете SELECT за потвърждение.

**6** SRB: Pritisnite ^ ili v za podešavanje minuta.  
BG: C ^ или v настройте минутите.

**7** SRB: Pritisnite SELECT за potvrdu.  
BG: Натиснете SELECT за потвърждение.

**8** SRB: Pritisnite ^ ili v za podešavanje dana u nedelji.  
BG: Натиснете ^ или v за да изберете деня от седмицата.

**9** SRB: Pritisnite SET за potvrdu.  
BG: Натиснете SET за завршване на настройката.

**10** SRB: Termostat će se vratiti na glavni prikaz.  
BG: Регулаторът ще се върне към началния екран.

**Programiranje - automatski režim** **Програмиране - автоматичен режим**

**SRB:** U ovom režimu, korisnik može da podesi raspored termostata (željenu temperaturu za određeni vremenski period). Imate opciju izbora između 5-2 dana program ili pojedinačni dan korišćenjem parametra d04 iz instalaterskog režima. Programski raspored treba koristiti celodnevni vremenski period.  
**BG:** В този режим потребителят задава работната програма на регулатора (настройка на температурата за определен период от време). Първо изберете режим на програмиране с превключвател 1: "5-2" (работни дни + уикенд) или "24H" (за всеки ден по отделно). Трябва да зададете настройки за всичките 6 програми.

**1** SRB: Pritisnite taster SET za početak programiranja.  
BG: Натиснете SET за начало на програмирането.

**2** SRB: Koristite taster ^ ili v za podešavanje dana / dana od kada želite da počne programiranje.  
BG: Със стрелките ^ и v изберете часа за начало на програма №1.

**3** SRB: Pritisnite SELECT за potvrdu.  
BG: Натиснете SELECT за потвърждение.

**4** SRB: Koristite taster ^ ili v za podešavanje sata kada će krenuti program #1.  
BG: Със стрелките ^ и v изберете часа за начало на програма №1.

**5** SRB: Pritisnite SELECT за potvrdu.  
BG: Натиснете SELECT за потвърждение.

**6** SRB: Koristite taster ^ ili v za podešavanje minuta kada će krenuti program #1.  
BG: Със стрелките ^ и v изберете минутите за начало на програма №1.

**7** SRB: Pritisnite SELECT за potvrdu.  
BG: Натиснете SELECT за потвърждение.

**8** SRB: Koristite taster ^ ili v za podešavanje programa #1.  
BG: Със стрелките ^ и v задайте температурата за програма №1.

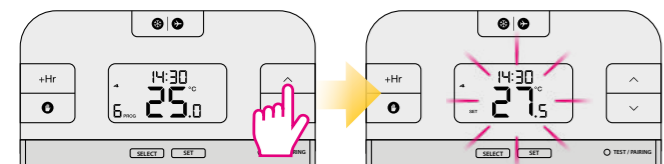
**9** SRB: Pritisnite SELECT за potvrdu.  
BG: Натиснете SELECT за потвърждение.

**10** SRB: Pratite korake 4-9 za definisanje programa 2-6.  
BG: Следвайте стъпките от 4-9 за настройка на програми от 2-6.  
SRB: Pritisnite taster SET za završetak programiranja.  
BG: След настройка на всичките 6 програми натиснете SET за завршване на програмирането.

## Привремена промена temperature

**SRB:** Ova funkcija je dostupna samo u automatskom režimu (kada je definisano vremensko programiranje). Ako je nova temperatura zadata tokom nekog programa - ona će ostati aktivna do sledećeg programa prema već definisanom rasporedu.

**BG:** Тази функција е достапна само в автоматичен режим (работа по програма). Избраната температура ще се поддржа до почетокот на следващата работна програма.



**SRB:** Koristite taster  $\wedge$  ili  $\vee$  za podešavanje nove željene temperature  
**BG:** Със стрелките  $\wedge$  и  $\vee$  изберете желаната температура.

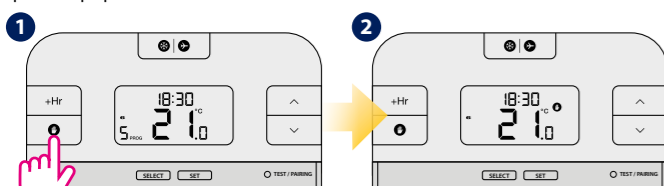
**SRB:** Nakon podešene nove zadate temperature, termostat će se vratiti na početni prikaz ekrana.  
**BG:** След като зададете температурата, регулаторът ще се върне към началния екран.

**SRB:** Funkcija privremene promene temperature će biti poništena kada krene novi vremenski period.  
**BG:** Режим временна промяна ще бъде преустановен, когато започне следващата работна програма.

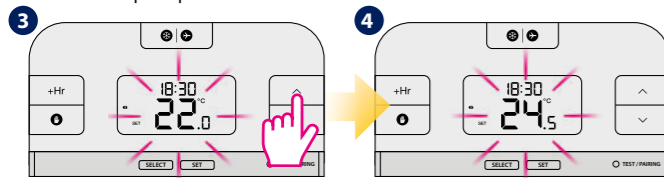
## Ručni režim i podešavanje željene temperature

**SRB:** U ovom režimu termostat ne radi prema programskom rasporedu ali će zadržati izabranu temperaturu.

**BG:** В този режим регулаторът ще работи според ръчно избраната температура, без да следва работна програма.



**SRB:** Pritisnite taster 1 za aktiviranje Ručnog Režima.  
**BG:** Натиснете бутон 1 за включване на ръчен режим.



**SRB:** Koristite taster  $\wedge$  ili  $\vee$  za podešavanje nove željene temperature.  
**BG:** Със стрелките  $\wedge$  и  $\vee$  изберете желаната температура.

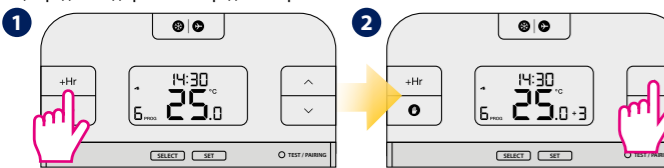
**SRB:** Nakon podešene nove zadate temperature, termostat će se vratiti na početni prikaz ekrana.  
**BG:** След като зададете новата температура регулаторът ще се върне към началния екран.

**SRB:** Za isključivanje Ručnog Režima pritisnuti taster. Kada je ručni režim isključen, ikonica šake sa ekrana termostata će nestati.  
**BG:** За да изключите ръчния режим натиснете бутон 2. Индикацията на екрана 2 ще изчезне.

## Funkcija satne privremene promene temperature (+Hr)

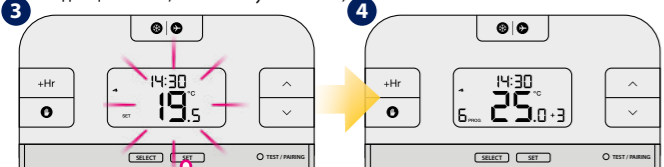
**SRB:** Ova funkcija je dostupna u Automatskom i Ručnom Režimu. Koristi se za promenu željene temperature za određeni broj sati (do 9 sati). Kada je ova vreme gotovo, termostat se vraća na predhodni režim.

**BG:** Тази функција е достапна в Автоматичен и Ръчен режим. Чрез неа промената зададена температура за определен период от време (до 9 часа). След изтичане на времето, регулаторът ще продолжи да работи по предишния режим.



**SRB:** Pritisnuti +Hr taster za podešavanje broja sata za privremenu promenu temperature (na primer podesiti produženje na 3 sata, pritisnite taster 3 puta).

**BG:** Натиснете +Hr за настройка на времето, за което ще важи променената температура (напр. ако искате да промените темп. за следващите 3 часа, натиснете бутон 3 пъти).

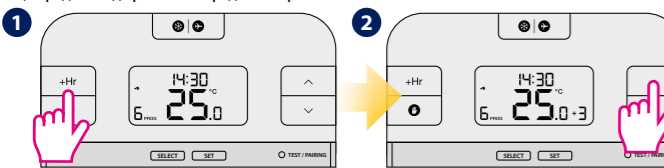


**SRB:** Pritisnite taster SET za potvrdu.  
**BG:** Натиснете SET за потвърждение.

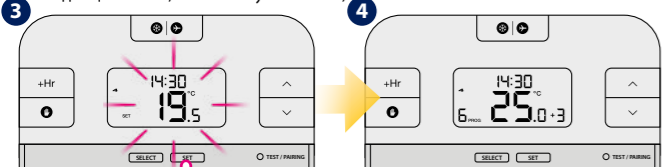
## Промяна на темп. за опр. време (+Hr)

**SRB:** Nakon podešene nove zadate temperature, termostat će se vratiti na početni prikaz ekrana.

**BG:** След като зададете температурата, регулаторът ще се върне към началния екран.



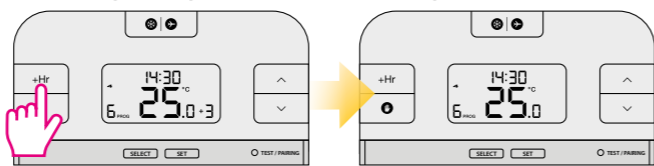
**SRB:** Koristite  $\wedge$  ili  $\vee$  taster za podešavanje nove željene temperature za produženje rada.  
**BG:** Със стрелките  $\wedge$  и  $\vee$  изберете желаната температура.



**SRB:** Nakon podešene nove zadate temperature, termostat će se vratiti na početni prikaz ekrana.  
**BG:** След като зададете температурата, регулаторът ще се върне към началния екран.

## SRB: Isključite funkciju satne privremene promene temperature pre isteka podešenog vremena

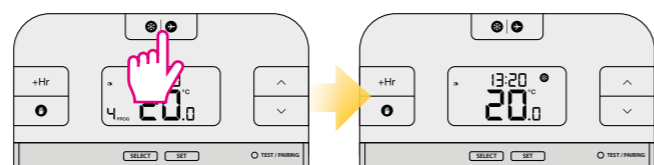
**BG:** Изход от режима преди изтичане на зададеното време



**SRB:** Držite pritisnit +Hr taster sve dok broj sati sa ekrane ne nestane.  
**BG:** Натиснете бутон +Hr докато броя на часовете изчезне от екрана.

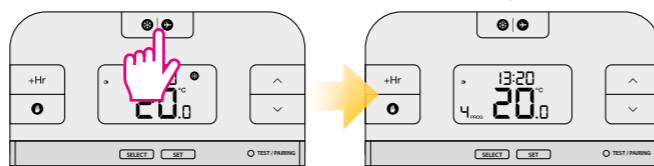
## Zaštita od smrzavanja

**SRB:** Temperatura režima zaštite od smrzavanja je podešena na 5C. Ova temperatura se može promeniti u instalaterskom režimu preko d03 parametra.  
**BG:** Настройката на температурата за защита от замръзване по подразбиране е 5°C. Може да промените настройката в режим Сервизни настройки, параметър d03.



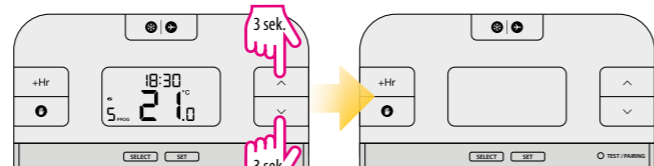
**SRB:** Pritisnite taster  $\odot$  |  $\odot$  za aktiviranje režima Zaštite od smrzavanja.  
**BG:** Натиснете бутон  $\odot$  |  $\odot$  да да включите режим за защита от замръзване.

## Isključite režim zaštite od smrzavanja



**SRB:** Pritisnite taster  $\odot$  |  $\odot$  ponovo za isključivanje režima zaštite od smrzavanja.  
**BG:** Натиснете бутон  $\odot$  |  $\odot$  отново за изключване на режима.

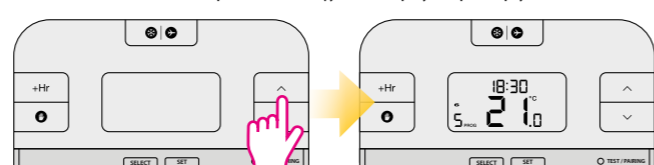
## Sleep Režim (režim isključenog ekrana)



**SRB:** Držati  $\wedge$  i  $\vee$  tastere istovremeno 3 sekunde za ulazak u sleep režim.  
**BG:** Натиснете и задржете стрелките  $\wedge$  и  $\vee$  едновременно за 3 сек.

## SRB: Kada je termostat u sleep režimu, sve funkcije termostata su pauzirane.

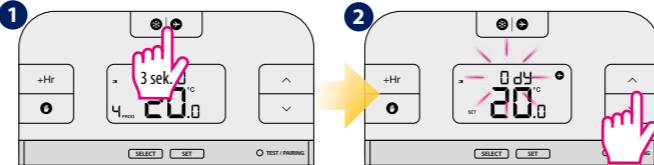
**BG:** Когато е активен този режим, всички функции на регулатора са преустановени.



**SRB:** Pritisnite bilo koji taster za isključivanje sleep režima.  
**BG:** Натиснете произволен бутон за изход от спящ режим.

## Režim godišnjeg odmora

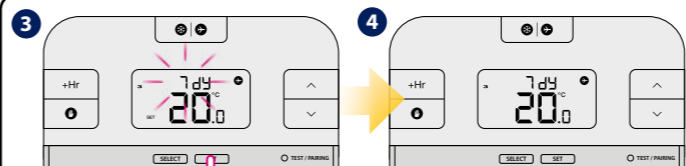
**SRB:** U ovom režimu temperatura "zaštite od smrzavanja" se održava određeni broj dana.  
**BG:** При активирането на режим Ваканция се поддържа "температурата за защита от замръзване" за определен брой от дни.



**SRB:** Držati pritisnut  $\odot$  |  $\odot$  taster 3 sekunde za aktivaciju režima.  
**SLO:** Натиснете и задржете бутон  $\odot$  |  $\odot$  за 3 сек.

## Režim Vakanция

**SRB:** Koristiti  $\vee$  ili  $\wedge$  taster za podešavanje broja dana za režim godišnjeg odmora.  
**SLO:** Със стрелките  $\wedge$  и  $\vee$  изберете броя на дните, за който ще е активен режим Ваканция.



**SRB:** Pritisnite taster SET za potvrdu.

**BG:** Натиснете SET за потвърждение. Може да зададете продължителност до 31 дни.

**SRB:** Za isključivanje režima, držati pritisnut  $\odot$  |  $\odot$  taster 3 sekunde. Ikona aviona  $\odot$  bi trebala da nestane sa ekrana.

**BG:** За да изключите режим Ваканция, натиснете и задржете  $\odot$  |  $\odot$  за 3 сек. Иконката със самолет  $\odot$  трябва да изчезне от екрана.

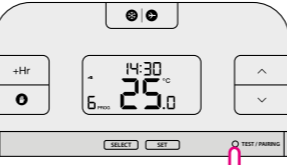
## RT510TX termostat uparen sa prijemnikom

**SRB: Napomena:** Ako imate paket RT510RF, uparivanje između termostata i prijemnika je već urađeno.  
**BG: Важно:** Ако сте закупили комплекта RT510RF, регулаторът и приемникът са предварително синхронизирани и не е необходима ръчна синхронизация.

**SRB:** Ako želite ponovo da uparite termostat sa prijemnikom, uverite se da je uređaj isključen sa napajanjem i da je prekidač na prijemniku postavljen na AUTO i ON. Zatim prijemnik ponovo povežite sa napajanjem i sačekajte dok crveno LED svetlo ne postane konstantno. Zatim prebaciti prekidač brzo na OFF pa ponovo vratiti na ON poziciju. Crveno LED svetlo će trepereti i time potvrditi ulazak u mod za uparivanje.

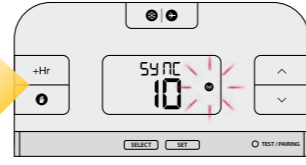
**BG:** За да извършите повторна синхронизация между регулатора и приемника, уверете се че устройството е с изключено захранване и превключателите на приемника са в позиции AUTO и ON. Свържете отново приемника към захранването и изчакайте LED индикацията да светне в червено. След това преместете превключателя към позиция OFF и обратно към ON. Премигваща червена LED индикация потвърждава, че устройството е в режим на синхронизация.

## Početak procesa uparivanja



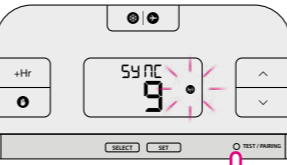
**SRB:** Pritisnuti i držati TEST/PAIRING taster 3 sekunde.  
**BG:** Натиснете и задржете TEST/PAIRING за 3 сек.

## Sinhronizacija na oddelno закупени устройства



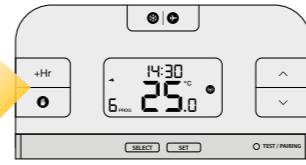
**SRB:** (proces uparivanja može da potraje i do 9 minuta)  
**BG:** (синхронизацията отнема около 9 минути)

## Završetak procesa uparivanja

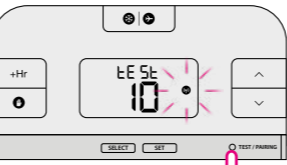


**SRB:** Kada su uređaji uspešno upareni, LED indikator na prijemniku će stalno svetleti crveno. Pritisnite i držite TEST/PAIRING taster 3 sekunde za završetak procesa uparivanja.  
**BG:** След успешно синхронизиране на устройствата, LED индикацията на приемника трябва да свети в червено. Натиснете и задржете TEST/PAIRING за 3 сек. за завършване на процеса.

## Završavanje na синхронизацията

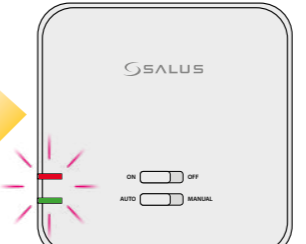


## Testiranje procesa uparivanja

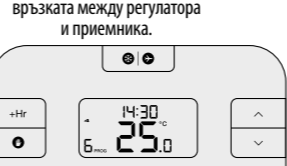


**SRB:** Pritisnuti TEST/PAIRING taster da proverite povezanost sa prijemnikom.  
**BG:** Натиснете еднократно TEST / PAIRING за да проверите връзката между регулатора и приемника.

## Проверка на синхронизацията



## Testiranje procesa uparivanja



**SRB:** Pritisnuti TEST/PAIRING taster ponovo da se vratite na početni prikaz ekrana.  
**BG:** Натиснете TEST/PAIRING отново за да се върнете към началния екран.

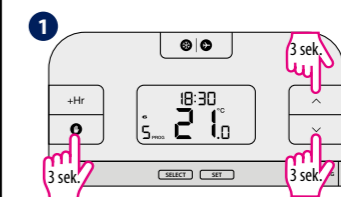


**SRB:** Pritisnuti TEST/PAIRING taster ponovo da se vratite na početni prikaz ekrana.  
**BG:** Натиснете TEST/PAIRING отново за да се върнете към началния екран.

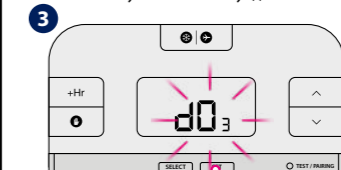
**SRB:** Ako ste kupili RXRT510 ili RT510TX i nameravate da ih uparite sa drugim uređajima u opsegu 5x5, molimo Vas pogledajte uputstvo prijemnika ili sličnih uputstava dostupnih na stranici www.salus-controls.eu

**BG:** Ако сте закупили приемник RXRT510 или регулатор RT510TX за да ги свържете с други устройства от гамата 5x5, моля следвайте съответните инструкции на продукта или потърсете конкретното ръководство на www.salus-controls.eu

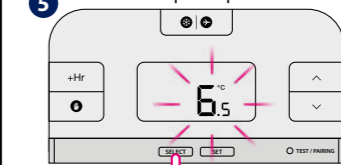
## Instalaterski režim



**SRB:** Pritisnuti sva tri tastere istovremeno na 3 sekunde.  
**BG:** Натиснете и задржете едновременно бутоните за 3 секунди.

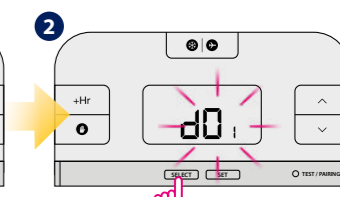


**SRB:** Pritisnuti taster SET za potvrdu.  
**BG:** Натиснете SET за редакция на избрания параметър

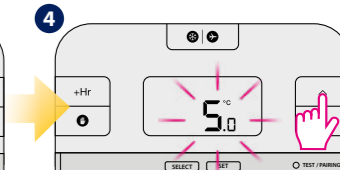


**SRB:** Pritisnuti taster SELECT za potvrdu.  
**BG:** Натиснете SELECT за потвърждение.

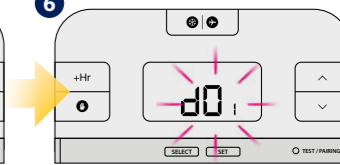
## Режим Сервизни настройки



**SRB:** Koristite SELECT taster za izbor parametra.  
**BG:** С бутон SELECT изберете параметър.



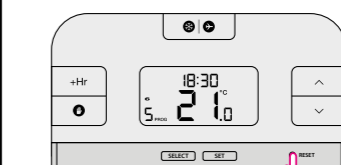
**SRB:** Koristeći  $\wedge$  ili  $\vee$  taster za podešavanje vrednosti parametra.  
**BG:** Със стрелките  $\wedge$  и  $\vee$  задайте желаната настройка.



**SRB:** Pratite korake 2-5, za podešavanje sledećeg parametra. Za izlazak iz instalaterskog režima, sačekajte 10 sekundi - termostat će se automatski vratiti na početni prikaz ekrana.  
**BG:** Следвайте стъпки 2-5 за настройка и на останалите параметри. За изход от режим сервизни настройки, изчакайте 10 секунди - регулаторът ще се върне към началния екран автоматично.

dxx	Funkcija/ Функция	Parametar/ Параметър	Fabrička vrednost/ Стойност по подразбиране
d01	SRB: Prikaz trenutne/zadate temperature BG: Точност на измерваната температура	0.1°C ili/ или 0.5°C	0.5°C
d02	SRB: Odstupanje temperature BG: Температурна корекция	+/- 3.0°C	0.0°C
d03	SRB: Zadana temperatura zaštite od smrzavanja BG: Темп. за защита от замръзване	5.0°C - 17.0°C	5.0°C
d04	SRB: Izbor programiranja BG: Избор на програми	5/2 ili/ дни или 24h (7d)	52d/ дни

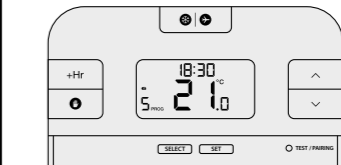
## Resetovanje RT510 termostata



## Нулиране настройките на регулатор RT510

**SRB:** Pritisnuti taster RESET jedanput. Možete koristiti spajalicu. Vaš termostat će se resetovati i pokrenuće se automatski.  
**BG:** Натиснете бутон RESET еднократно. Може да използвате тънък предмет, напр. кламер. Настройките ще бъдат нулирани и регулаторът ще се включи отново автоматично.

## Resetovanje RT510TX termostata



## Нулиране настройките на регулатор RT510TX

**SRB:** Izvadite baterije bez pritiska bilo kog tastera. Sačekajte 2 minuta i ubacite baterije ponovo. Vaš uređaj će se resetovati.  
**BG:** Извадете батериите без да натискате бутоните. Изчакайте до изгасване на екрана и поставете батериите обратно. Устройството ще се рестартира.

**SRB:** Tijekom zamjene baterija, uređaj koristi unutarnju memoriju, u kojoj se čuvaju Vaše postavke. Imate 30 sekundi za zamjenu baterija, prije nego postavke budu izbrisane.  
**BG:** Когато се налага смяна на батериите, устройството използва вътрешната памет за съхранение на потребителските настройки. Разполагате с 30 секунди да смените батериите, преди настройките да се загубят.