

Model: RT310 (Fortrådet termostat)  
 RT310TX (Trådløs Termostat)  
 RT310RF (Trådløs Termostat og modtager)

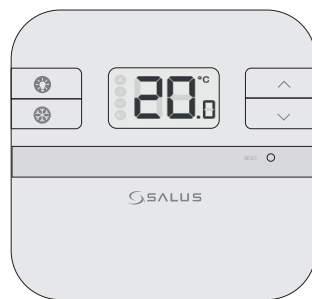


### Quick Guide Installation

06/2019

### Installation

#### RT310 Termostat

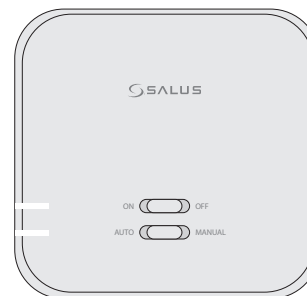
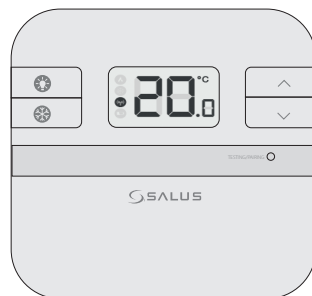


Isæt batterier og forbind produktet

| Terminal | Beskrivelse      | Bagplade |
|----------|------------------|----------|
| 1 (COM)  | Fælles Terminal  |          |
| 2 (NC)   | Brydefunktion    |          |
| 3 (NO)   | Sluttet Funktion |          |

#### RT310RF (RT310TX + RXRT510) Termostat and Modtager

**i** Tilslut ledningene til signalmotageren og tilslut spændingen. Efter du har tilsluttet modtageren til 230V isæt batterierne i rumtermostaten. Hvis du anvender et "RT310i pack" er enhederne parret sammen. Følg test parings processen for at bekræfte enhederne er parret sammen korrekt. Hvis enhederne er købt separat, følg venligst den følgende beskrivelse for parring.



Fjern forbindelseskabel fra kedlen

| Terminal | Beskrivelse              | Modtager terminal |
|----------|--------------------------|-------------------|
| NO       | Afbryder terminal        |                   |
| COM      | Fælles afbryder terminal |                   |
| L        | Fase (230V)              |                   |
| N        | Neutral                  |                   |

### DIP Switch indstilling

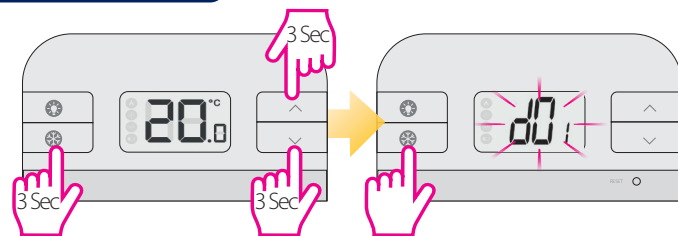
DIP-switch findes på bagsiden af din termostat og kan bruges til at ændre Temperatur nøjagtighed på din termostat fra standard +/- 0,5 °C til +/- 0,25 °C. Dette kan medføre at din kedel til reagerer oftere.  
 ON +/- 0,25 °C, OFF, +/- 0,5 °C



### Knap funktioner for RT310 and RT310TX

| Knap | Funktion  |
|------|---|
|      | Tænd LCD backlight  |
|      | Slå frosttilstand til og fra  |
|      | Førøg   |
|      | Formindsk   |
|      | RT310TX 1. Tryk én gang for at indtaste / afslutte RF Test Mode<br>2. Tryk i 3 sekunder for at indtaste / exit Parring Mode<br>RT310 Tryk en gang for at vende tilbage til fabriksindstillingerne |
|      | Tryk på alle knapper i 3 sek for at komme i "Installatør tilstand"  |

### Installatør Tilstand



Tryk de tre knapper samtidig i 3 sekunder.

| dxx | Funktion                       | Parameter         | Beskrivelse                           | Default værdi |
|-----|--------------------------------|-------------------|---------------------------------------|---------------|
| d01 | Temperatur display intervaller | 0.1°C eller 0.5°C | Vælg temperaturen display intervaller | 0.5°C         |
| d02 | Temperatur afvigelse           | +/- 3.0°C         | Kalibrer din termostat                | 0.0°C         |
| d03 | Frost setpoint                 | 5.0°C-17.0°C      | Sæt frost setpoint                    | 5.0°C         |

### RT310 & RT310RF Quick Guide

#### Introduktion

RT310 termostaten tænder eller slukker dit varmesystem, efter behov, i overensstemmelse med den temperatur, du har indstillet. RT310 Serien omfatter følgende produkter:

- RT310 til fortrådet installation
- RT310RF (RT310TX + RXRT510) for trådløse installation
- RT310TX til trådløs anvendelse, anvendelse af 5 x 5 modtager
- RXRT510 til trådløs program ved hjælp af 5 x 5 sender

#### Produktoverensstemmelse

EU-direktiver: EU, 2014/53 / EU (RED) og 2011/65 / EU.  
 Kontroller [www.saluslegal.com](http://www.saluslegal.com) for den fulde information.  
 (Φ) 868.0-868.6MHz; <13dBm

#### Sikkerhedsoplysninger

Brug i overensstemmelse med EU og nationale regler.

Kun til indendørs brug.

Hold din enhed helt tørt.

Dette produkt skal installeres af en kompetent person, og i overensstemmelse med alle EU og nationale regler.



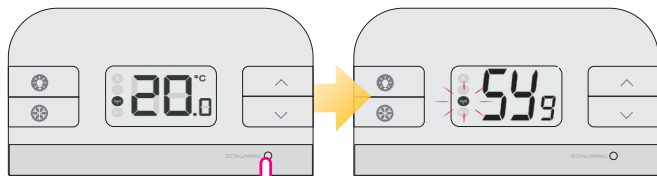
Afbrød altid vekselstrømmen, før du installerer eller arbejder med komponenter, der kræver 230 VAC 50Hz forsyning.

## Parring af RT310TX med modtageren

Hvis du bruger RT310RF pack, er parringen mellem termostaten og modtageren allerede gjort. 

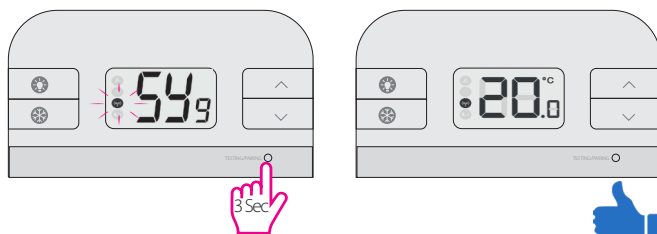
Hvis du har købt RT310TX og RXRT510 separat, så derefter par som følger. Sørg at modtageren er indstillet på Auto.

### Begynd parringen

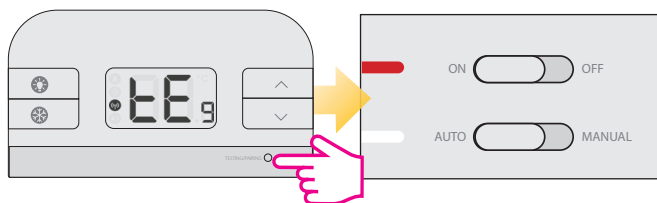
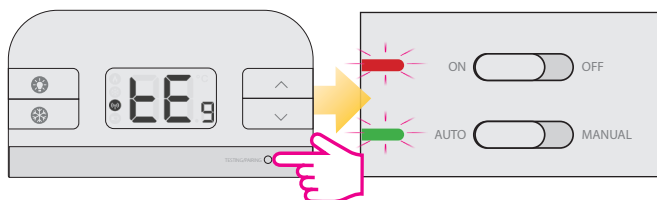


Vent 9 minutter til timeout

### Afslut parring proces



### Test parring proces



Hvis du har købt en RXRT510 eller RT310TX og agter parring med andre enheder i 5x5 området, henvises til Modtager Units manual, eller de relevante manualer til rådighed på [www.salus-controls.com](http://www.salus-controls.com)

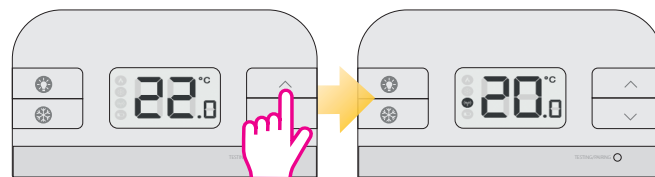
**AUTO** - System modtager output vil tænde og slukke i forhold til kommandoen fra RT310 senderen.

**Manual** - System receiver output styres af top skydekontakt.

**ON** - Når du er i manuel tilstand, vil ON tænde kedlen.

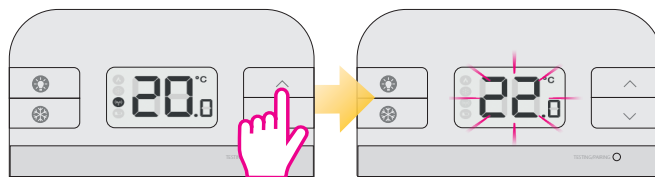
**OFF** - Når du er i manuel tilstand, vil OFF slukke kedlen.

## Gennemgå Setpunkt (ønskede) temperatur



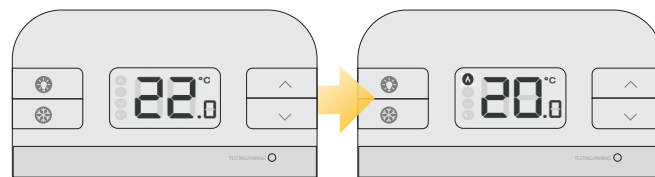
## Skift Setpunkt (ønskede) temperatur

**Bemærk:** Ved at ændre Setpoint (ønskede) temperatur, vil du permanent ændre din temperatur.



Aktuel rum temperatur

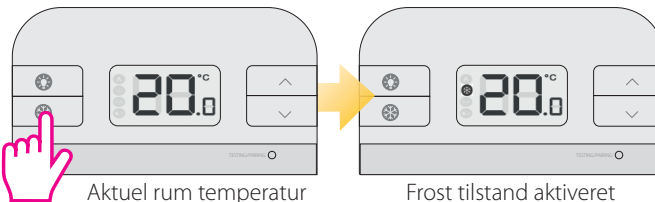
Setpoint temperatur



2 sekunders timeout

Aktuel rum temperatur

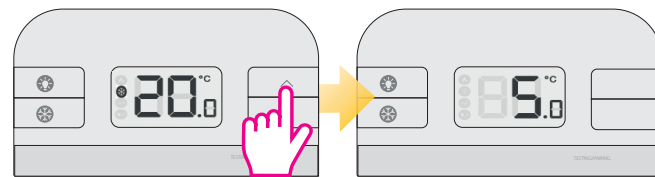
## Frost Beskyttelse - ON



Aktuel rum temperatur

Frost tilstand aktiveret

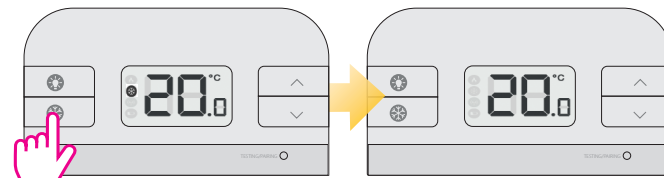
**Bemærk:** Frostpoint temperatur kan revideres ved at trykke på Op én gang, men kan kun ændres i Installatør Mode.



Frost tilstand aktiveret

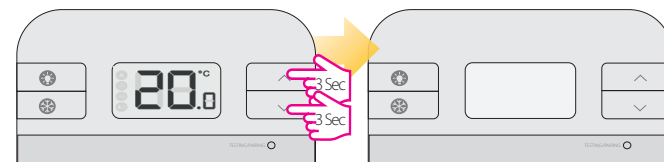
Frost beskyttelse temperatur

## Forst beskyttelse - OFF

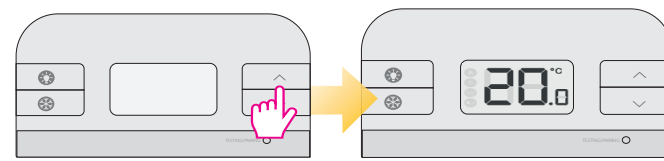


## Sleep tilstand -ON

**Bemærk:** Når Sleep tilstand er aktiv alle termostatfunktioner vil pause.

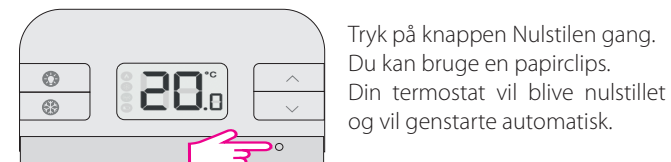


## Sleep tilstand -OFF



Tryk på en knap for at stoppe Sleep Mode

## Reset RT310 til fabriksindstilling



Tryk på knappen Nulstilen gang. Du kan bruge en papirclips. Din termostat vil blive nulstillet og vil genstarte automatisk.

## Reset RT310TX til fabriksindstilling



Tag batterierne uden trykke på en knap. Vent 2 minut og indsæt batterierne igen. Enheden vil være genstartet.

Når du ønsker at skifte batterierne vil din enhed bruge den interne hukommelse til backup af dine indstillinger. Du har 30 sekunder til at skifte batterierne før du mister dine indstillinger.

### BEMÆRK:

Hvis du ikke bemærker, at symbolet "lavt batteri" vises på skærmen, og det lukker ned, skal du vente 5 minutter, inden du indsætter nye batterier, efter du har fjernet de gamle batterier. Ellers er det muligt, at en kondensator, som er en del af det elektroniske kort, muligvis forbliver delvist afladet, og dette kan forhindre, at termostaten genstartes.