

Installer et internet system ved hjælp af UGE600 ved at følge nedenstående trin

6 Ungrouped Equipment

Add new Equipment
gateway

7 Scan for equipment

Tryk på "Scan for udstyr" for at tilføje udstyr til App. Gatewayen vil blinke rødt.

8

9 Tryk på knappen

10

Connect equipment

Cancel

11

Connect equipment

Cancel

12

Salus Controlled Dev... Identify

Name this equipment Repeater

Next

Back

Navngiv repeateren og tryk på næste **Next**

Nulstille opsætning

Tryk knappen på RE10RF ind i ca 15 sekunder. Dette vil slette eksisterende netværk.

Når farven omkring ændre sig til orange, er netværk slettet. Handlingen kan ikke fortrydes.

Efter at netværket og enhederne er slettet, skal instruktionen for opstart og parring udføres igen for at starte systemet op. (se manual)

GARANTI

Salus controls garanter at dette produkt ikke omfatter materialefejl og produktionsfejl, og fungerer i henhold til specifikationerne i en periode op til fem år fra installationsdatoen. SALUS Controls eneste ansvar er (efter eget valg) at reparerer fejlen eller at udskifte produktet.

Kundens navn:

Kundens adresse:

Post nr:

Tlf: Email:

Installatørens firma:

Tlf: Email:

Installations dato:

Montørens navn:

Montørens underskrift:

SALUS
CONTROLS
ZigBee Repeater
Models: RE10RF



MONTAGE VEJLEDNING

PRODUCER:

SALUS Controls Plc Units 8-10
Northfield Business Park Forge
Way, Parkgate, Rotherham S60
1SD, United Kingdom

www.saluscontrols.com



SALUS Controls er med i Computime Group

Idet vi opretholder en politik vedrørende løbende produktudvikling, forbeholder SALUS Controls plc retten til at ændre specifikationer, design og materiale. Når alle enhederne er blevet slettet fra ZigBee-netværket, skal de geninstalleres. Der henvises til alle relevante instruktionsmanualer.

mht. de produkter, der er anført i denne brochure uden forudgående varsel.

Issue Date: MAR 2017

Tekniske specifikationer

Model	RE10RF
Type	ZigBee Repeater
Funktion	Åbne / lukke og håndtering af netværk
Control	2 farvet LED. Rød - orange
LED indikation	Bi-Colour LED: RED - AMBER
Betjening	Trykknop
Drifttemperatur	0 to 45 °C
Opbevaringstemperatur	-20°C to 60°C
Frekvens	2.4 GHz
Strømkilde	2230V / 50Hz strømforsyning. (medfølger)
Godkendelse	CE



1 x installations / brugermanual



1 x RE10RF



1 x EU Stik adapter

Pdf manual findes på www.salus-controls.dk

Produktoverensstemmelser

Følgende EU directives er gældende: 2014/30/EU; 2014/53/EU and 2011/65/EU.



Advarsel

Denne instruktion er gældende for RE10RF.

Produktet skal monteres af en faguddannet person, og installationen skal overholde de regler og standarder der er gældende i den region det installeres i. Hvis der afviges fra vedlagt instruktion eller øvrige gældende regler, kan det medføre personskaade, dødsfald og retsforfølgelse.



Advarsel

Afbrød altid for 230V spændingen før der arbejdes med produkter der kræver 230V.

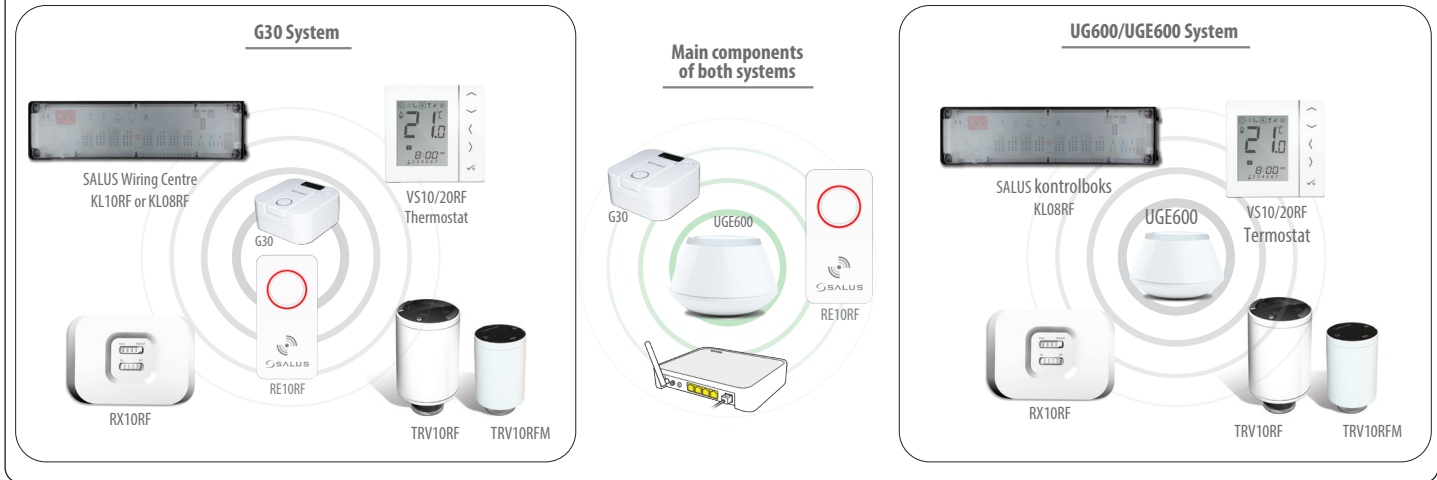
Vi håber du for fornøjelse af dette produkt...

Beskrivelse

Hvis der tilsluttes flere end 32 batteri forsynet enheder til dit iT600 system, skal der foruden en coordinator tilsluttes en RE10RF repeater. Repeateren kan også anvendes til at forlænge rækkevidden af ZigBee signalet.

i Læs venligst manualen for de enkelte produkter.

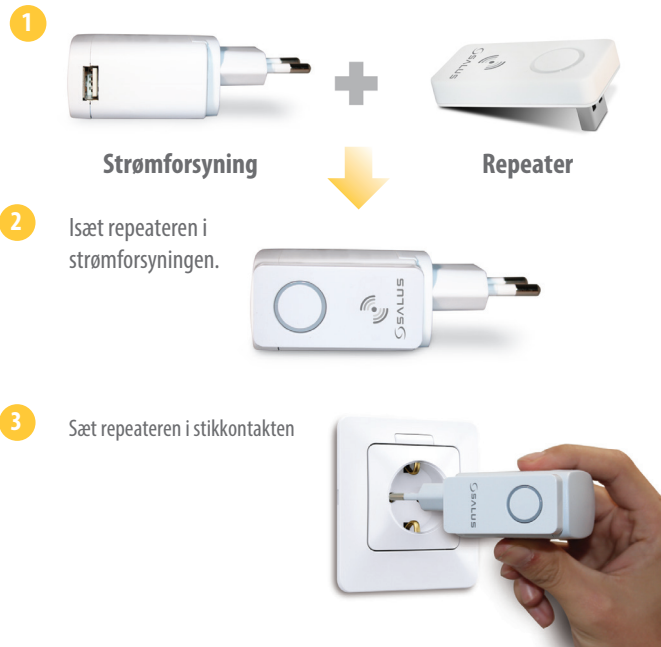
i ZigBee coordinator CO10RF anvendes til håndtering af det trådløse netværk.



GENEREL INSTALLATION

G30 og UGE600 installation - uden internet

G30 & UGE600 Installation - med internet



Installer et internet system ved hjælp af UGE600 ved at følge nedenstående trin

