

LED tähis Kirjeldus

Püsiv tuluks peale käivitamisest Paigaldus, reset

3 korda vilkumist, millele järgneb paus Võrgu otsimine

Підключення до мережі

Prijungimas prie tinklo

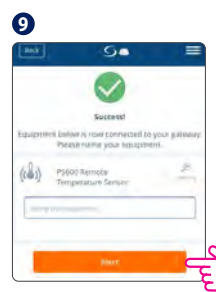
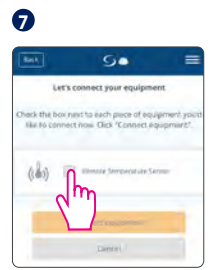
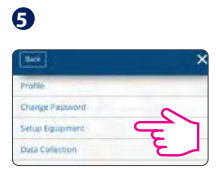
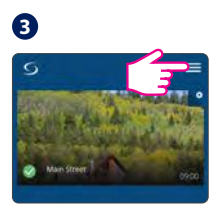


Зніміть ізоляційну стрічку, якщо ви ще не зробили цього, щоб розпочати процес синхронізації.

Siekdami pradėti poravimo procesą, nuimkite izoliacinę juostą.

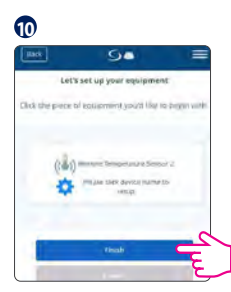
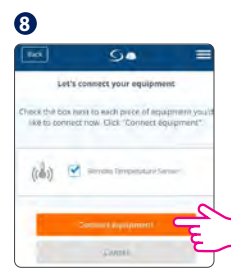
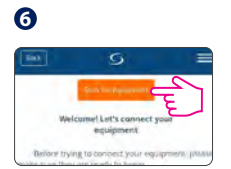
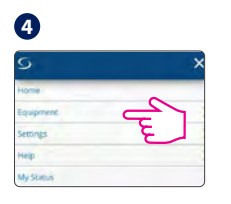
Neņemiet elektrisko lētu, lai sāktu savienošanas pāri procesu.

Eemaldage lint, et alustada sidumisprotsessi.



Pievienošana tīklam

Võrku ühendamine



OneTouch OneTouch

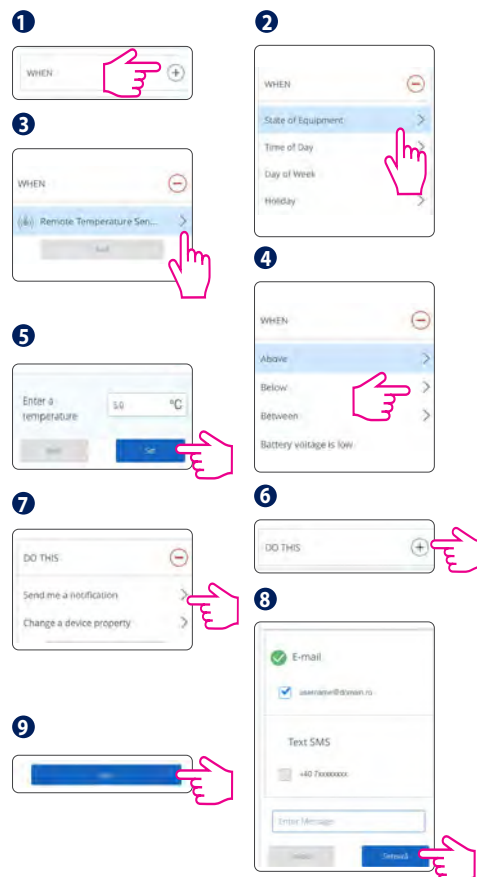
Правила OneTouch позволяют устанавливать сценарии работы Ваших устройств. Для бездротового датчика температуры PS600 можно створити правила за якими в залежності від вимірної температури буде змінюватись стан виконавчих пристроїв або приходити оповіщення СМС або повідомлення на електронну пошту.

OneTouch funkcija leidžia apibrēžti ierīcinio veikimo principus. Pavyzdžiui, galima aktyvuoti sms pranešimus/el. laiškus, kuomet jutiklis nuskaitys mažesnes vertes nei vartotojo nustatytos temperatūros vertės, arba priklausomai nuo jutiklio sumatuotos temperatūros vertės – įjungti/išjungti kitą Smart Home įrenginį (pvz. Smart Plug SPE600).

OneTouch OneTouch

OneTouch funkcija ļauj definēt ierīces darbības noteikumus. Piemēram, var aktivizēt sms/ e-pasta paziņojumus, kad sensors nolasa zemākas vērtības nekā lietotāja noteiktās vērtības, vai ieslēgt/izslēgt citu Smart Home ierīci (piem. Smart Plug SPE600) atkarībā no sensora izmērītās temperatūras.

Funktsioon OneTouch võimaldab teil määratleda seadme tööpõhimõtted. Näiteks võite aktiveerida SMS- / e-posti märguandeid, kui andur loeb kasutaja määratud madalamaid väärtusi, või lülitada sisse / välja muu nutika koodu seade (nt Smart Plug SPE600) sõltuvalt sensori mõõdetud temperatuurist.



Технічні характеристики

Живлення	CR2 lithium battery
Діапазон виміру температури	-50°C - 100°C
Довжина кабелю [мм]	470
Розміри [мм]	73.5 x 24.7 x 20

Techninė specifikacija

Maitinimas	CR2 tipo baterija
Temperatūros matavimo ribos	-50°C - 100°C
Laido ilgis [mm]	470
Matmenys [mm]	73.5 x 24.7 x 20

Tehnikskā specifikācija

Strāvas padeve	CR2 tipa baterija
Temperatūras mērīšanas diapazons	-50°C - 100°C
Kabeļa garums [mm]	470
Izmēri [mm]	73,5 x 24,7 x 20

Tehniline spetsifikatsioon

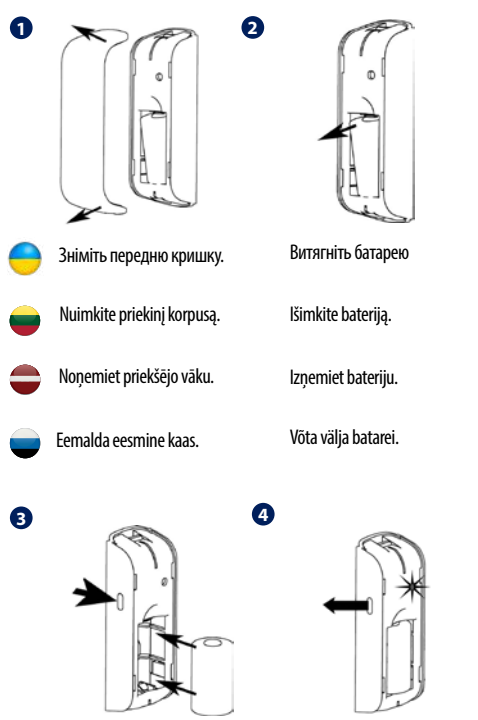
Toide	Batarei tüüp CR2
Temperatuuri mõõte vahemik	-50°C - 100°C
Kaabli pikkus [mm]	470
Möödud [mm]	73.5 x 24.7 x 20

Скидання до заводських налаштувань

Gamyklinių nustatymų atkūrimas

Atiestate uz rūpnīcas iestatījumiem

Tehase seadete taastamine



Зніміть передню кришку.

Nuimkite priekinį korpusą.

Neņemiet priekšējo vāku.

Eemalda eesmine kaas.

Витягніть батарею

Išimkite bateriją.

Izņemiet bateriju.

Vāta vāļja batarei.

Вставте батарею назад утримуючи кнопку на боці приладу.

Baterijos dėjimo metu paspauskite ir prilaikykite šoninį mygtuką.

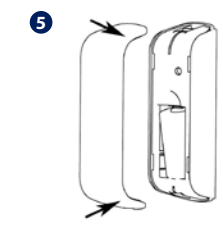
ievietojot bateriju, turiet nospiestu sānu pogu.

Колі світлодіодний індикатор почне блимати відпустіть кнопку. Датчик температури PS600 повернувся до заводських налаштувань і перейде в режим сполучення.

Kuomet LED diodas pradės mirksėti, tuomet atleiskite šoninį mygtuką. Jutiklis atkurs gamyklinius nustatymus ir pereis prie poravimo režimo.

Atļaidiet sānu pogu, kad LED diode sāks mirgot. Sensors atjauno noklusējuma iestatījumus un pāriet savienošanas pāri režīmā.

Vajuta ja hoiā külgmisk nuppu batarei eemaldamise ajal.



Вставте передню кришку.

Uždėkite priekinį korpusą.

Uzstādiēt priekšējo vāku.

Aseta eesmine kaas tagasi.