



Wprowadzenie

Czujnik temperatury PS600 mierzy i raportuje zmierzona temperaturę.

Zarejestrowane temperatury mogą być wykorzystywane na różne sposoby w zależności od konfiguracji systemu: w połączeniu z systemami chłodzenia / ogrzewania, systemami oświetleniowymi lub produktami podłączonymi do inteligentnych wtyczek SPE600, zaworów itp.

Duży zakres pomiarowy czujnika jest ważną cechą i oferuje szerokie możliwości zastosowania zarówno dla systemów grzania jak i chłodzenia (od powiązania z innymi urządzeniami sterującymi po gromadzenie danych w celach analitycznych).

Do działania czujnika niezbędna jest bramka internetowa UGE600 (sprzedawana osobno) oraz aplikacja SALUS Smart Home.

Zgodność produktu

Produkt jest zgodny z następującymi dyrektywami UE: 2014/53/UE, 2011/65/UE. Pełne informacje dostępne są na stronie internetowej www.saluslegal.com

2405-2480MHz; <14dBm

Bezpieczeństwo

Informacja na temat bezpieczeństwa. Należy używać zgodnie z przepisami UE oraz z przepisami obowiązującymi w danym kraju. Wyłącznie do użytku wewnątrz pomieszczeń. Chronić przed wilgocią. Przed czyszczeniem należy odłączyć zasilanie. Przecierać suchą ściereczką.

Введение

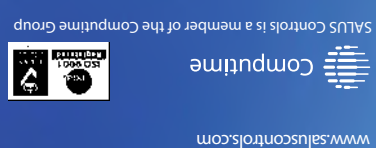
Беспроводной датчик температуры PS600 является беспроводным термометром с выносным датчиком. Он измеряет и передает в сеть ZigBee значение измеренной температуры поверхностей или воздуха. Большой диапазон измеряемой температуры является важной особенностью и позволяет применять PS600 для широкого круга задач. Данные, полученный от PS600, могут быть использованы в зависимости от конфигурации системы для управления отоплением, охлаждением, освещением и пр. Управление осуществляется с помощью различных электрических устройств (приводы клапанов, насосы, контакторы и т.д.) подключенных к беспроводным исполнительным устройствам системы SALUS Smart Home (SPE600, SR600 и т.п.). Датчик температуры PS600 можно использовать только совместно с универсальным интернет шлюзом UGE600 (продается отдельно) и бесплатным приложением для ПК, планшета и смартфона SALUS Smart Home.

Соответствие требованиям

Компания SALUS Controls информирует, что данное оборудование соответствует Директивам ЕС: 2014/53/UE, 2011/65/UE. Полную информацию о Декларации соответствия смотрите на нашем сайте: www.saluslegal.com

2405-2480MHz; <14dBm

Issue date: May 2020
Version: V004
Maintaining a policy of continuous product development SALUS Controls products listed in this brochure without prior notice.
We reserve the right to change specification, design and materials of the product without prior notice.
SALUS Controls is a member of the Computime Group



PRODUCER:
SALUS Controls Plc
Units 8-10 Northfield
Business Park Forge
Way, Parkgate,
Rotherham S60 1SD,
United Kingdom

Информация по безопасности

Используйте оборудование согласно инструкции и только внутри помещения. Это устройство должно быть установлено компетентным специалистом с соблюдением местных норм и правил, действующих в городе, стране или государстве. Несоблюдение требований соответствующих руководств, стандартов и правил может привести к повреждению устройства, а также к травмам, смерти или судебному преследованию. Протрите корпус прибора только сухой тряпкой.

Úvod

Čidlo teploty PS600 periodicky měří a zaznamenává naměřenou teplotu. Zaznamenané teploty mohou být použity různými způsoby v závislosti na konfiguraci systému: přidružením k chladicím / topným systémům, osvětlovacím systémům nebo výrobkům připojeným k inteligentním výstupům, ventilům atd.

Rozsah měření čidla je důležitou vlastností a nabízí možnost použít produkt k zasílání oznámení týkajících se teplotních hodnot, k vytváření bezpečnostních metod přidružením k jiným zařízením nebo k shromažďování údajů pro analýzu, provoz topných / chladicích systémů.

Tento produkt musí být používán ve spojení s univerzální bránou (UGE600 / UGE600) a aplikací Salus Smart Home.

Shoda výrobku

Tento produkt vyhovuje směrnici 2014/53/EU, 2011/65/EU. Úplný text prohlášení o shodě EU naleznete na adrese www.saluslegal.com

2405-2480MHz; <14dBm

Bezpečnostní informace

Používejte v souladu s předpisy. Pouze pro vnitřní použití. Udržujte přístroj suchý. Před čištěním přístroje (pouze suchým hadříkem) jej odpojte od napájení. Termostat TS600 se používá pro kontrolu vytápění místnosti a regulaci teplotních systémů uvnitř domu.

Introducere

Senzorul de temperatură PS600 măsoară și comunică periodic temperatura înregistrată. Temperaturile înregistrate pot fi folosite într-o varietate de moduri în funcție de configurația sistemului: prin asociere cu sisteme de răcire/incalzire, sau chiar produse conectate la prize inteligente, vane de apă etc. Plaja de măsurare a senzorului este o caracteristică importantă și oferă posibilitatea de a folosi produsul cu scopul de a trimite notificări, legate de valorile temperaturilor, de a crea metode de siguranță prin asocierea cu alte dispozitive, sau cu scopul de a culege date pentru analiza bunei funcționări a sistemelor de încălzire/răcire.

Acest produs trebuie utilizat împreună cu Gateway-ul Universal (UGE600) și aplicația Salus Smart Home.

Informații de siguranță

Utilizați în conformitate cu reglementările UE și reglementările naționale. Numai pentru utilizare în interior. Mențineți dispozitivul complet uscat. Deconectați echipamentul înainte de a îl curăța cu un prosop uscat.

Conformitatea produsului

Acest produs este în conformitate cu următoarele directive europene: 2014/35/EU și 2011/65/EU. Textul integral al Declarației de conformitate UE este disponibil la următoarea adresă de internet: www.saluslegal.com

2405-2480MHz; <14dBm

Instalacja

Wybierz miejsce instalacji czujnika, jeśli instalujesz czujnik pionowo, skieruj metalowy zacisk w dół. Możliwy jest również montaż w poziomie.

Aby uzyskać jak najdokładniejszy odczyt temperatury, czujnik należy zainstalować na otwartej przestrzeni, z dala od przeciągów i miejsc nasłonecznionych.

Установка

Беспроводной датчик температуры PS600 может быть закреплен на стене вертикально или горизонтально.

Для наиболее точного измерения температуры датчик должен быть установлен на открытом пространстве, вдали от сквозняков и постоянного действия прямых солнечных лучей.

Instalace

Vyberte vhodné umístění čidla, pokud instalujete čidlo svisle, nasměrujte čidlo kovovým koncem dolů. Je možná i horizontální instalace.

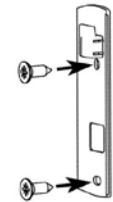
Pro co nej přesnější snímání teploty musí být čidlo nainstalováno na otevřeném prostoru, mimo průvan a sluneční záření.

Instalare

Identificați o locație pentru instalarea pe perete a senzorului, orientați în jos banda de metal a suportului de montare dacă instalați vertical senzorul. Instalarea orizontală este posibilă, de asemenea.

Pentru o citire cât mai exactă a temperaturii, senzorul trebuie să fie în contact bun cu suprafața pe care a fost montat, ferit de curenți de aer.

1



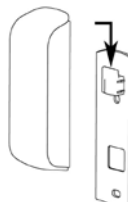
Ustaw obudowę czujnika w wybranym miejscu i przykręć go za pomocą dostarczonych śrub.

S pomocí pripragaemých šurupov zafixujte prístroj na vybranom mieste.

Umístěte nástěnný držák a zajistěte jej pomocí dodaných šroubů.

Poziționați suportul de perete în locul dorit și fixați-l folosind șuruburile furnizate.

2



Umieść metalowy zacisk czujnika w docelowym miejscu.

Pomestite datčik nad kľúčkom nastenného držateľa a sďvinite ho vní do upora.

Umístěte čidlo nad háček a posuňte jej na místo.

Poziționați senzorul deasupra cărligului și glisați senzorul în poziție.

Lokalizacja

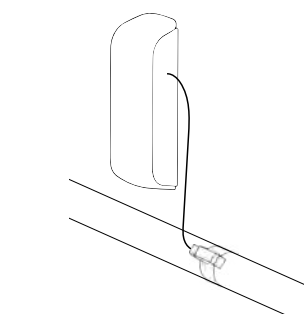
Czujnik temperatury jest przeznaczony do montażu na rurze miedzianej o średnicy 15 mm lub 18 mm. Aby uzyskać jak najdokładniejszy odczyt temperatury, czujnik należy zainstalować na otwartej przestrzeni, z dala od przeciągów i miejsc nasłonecznionych.

Czujnik temperatury PS600 może również być stosowany do odczytu wartości temperatury zbiornika CWU. W takim przypadku zdemontuj kłamek zaciskową i użyj samego elementu czujnika.

Umístění

Teplotní čidlo je určeno k montáži na měděnou trubku Ø 15 mm nebo Ø 18 mm. Pro co nej přesnější snímání teploty musí být čidlo nainstalováno na otevřeném prostoru, mimo průvan.

Teplotní čidlo PS600 může být navíc použito v aplikacích kdy je čidlo volně ležící. V tomto případě odstraňte kovovou sponu a použijte pouze tělo čidla.



WSKAZANIE DIODY LED

Stałe światło przy uruchomieniu
3 mignięcia, następnie pauza

Opis

Inicjalizacja, reset
Wyszukiwanie sieci

Светодиодный индикатор

Светить постоянным светом при запуске
Мигает сериями по три раза.

Описание

Сопряжение
Поиск сети

SIGNALIZACE LED

Trvale svítí při spuštění
3 blikne a poté pauza

Popis

Inicializare, reset
Hledání v síti

Semnale LED	Descriere
Stabil la pornire	Inițializare, verificare resetare
3 pâlpâiri, apoi pauză	Căutare rețea

Podłączanie do sieci

Připojení k síti

Подключение к сети

Conectarea la rețea

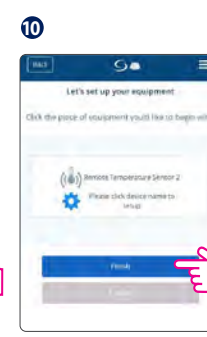
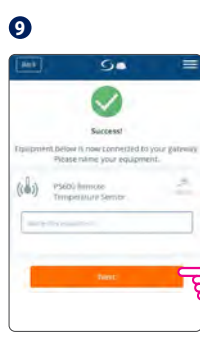
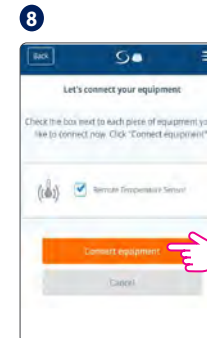
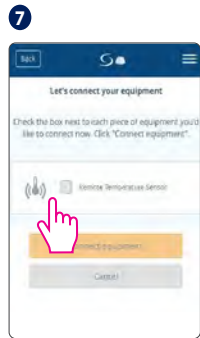
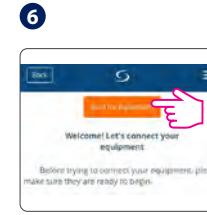
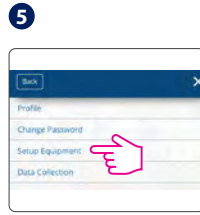
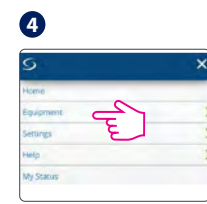
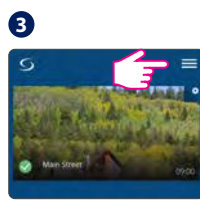


Usuń taśmę elektryczną, aby rozpocząć proces parowania.

Удалите диэлектрическую ленту из батарейного отсека.

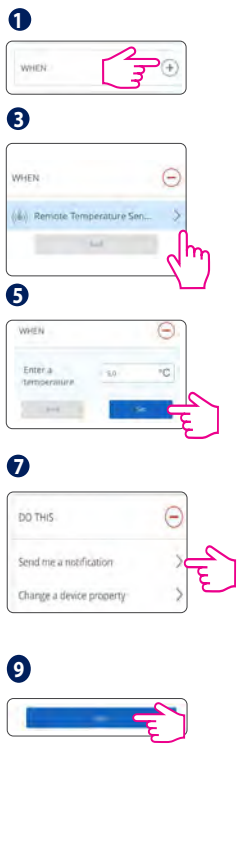
Pokud jste tak ještě neucinili, odstraňte pásku, čímž zahájíte proces párování.

Îndepărtați banda electrică, în cazul în care nu ați făcut-o deja, pentru a începe procesul de sincronizare.



OneTouch
Funkcja OneTouch umożliwia zdefiniowanie zasad działania urządzenia. Na przykład, można aktywować powiadomienia sms/e-mail, gdy czujnik odczyta niższe wartości niż te zdefiniowane przez użytkownika lub wyłączyć inne urządzenie Smart Home (np. Smart Plug SPE600) w zależności od zmierzonej przez czujnik temperatury.

OneTouch
Правила OneTouch позволяют устанавливать сценарии работы Ваших устройств. Для беспроводного датчика температуры PS600 можно создать правила по которым в зависимости от измеренной температуры будет меняться состояние исполнительных устройств или приходить оповещение СМС или на электронную почту.



Specyfikacja techniczna

Zasilanie	Bateria typ CR2
Zakres pomiaru temperatury	-50°C - 100°C
Długość kabla [mm]	470
Wymiary [mm]	73.5 x 24.7 x 20

Технические характеристики

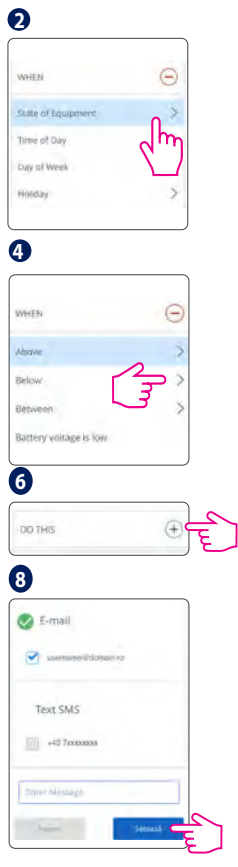
Питание	Батарея CR2
Диапазон измерения температуры	-50°C - 100°C
Длина кабеля [мм]	470
Размеры [мм]	73.5 x 24.7 x 20

Technické špecifikace

Zdroj napájení	Lithiová baterie CR2
Rozsah měření teploty	-50°C až 100°C
Délka kabelu [mm]	470
Rozměry [mm]	73.5 x 24.7 x 20

OneTouch
Funkce OneTouch umožňuje nastavit provozní pravidla pro vaše zařízení. Například u teplotního čidla můžete aktivovat e-mailová upozornění, když čidlo naměří hodnoty teploty pod/nad vámi nastavenými hodnotami.

OneTouch
Funcția OneTouch vă oferă posibilitatea să stabiliți reguli de funcționare pentru dispozitivul dvs. În cazul senzorului de temperatură, puteți activa, spre exemplu, alerte prin email atunci când senzorul citește valori de temperatură sub cele setate de dvs.

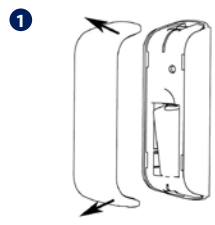


Specificații tehnice

Alimentare	Baterie litiu CR2
Interval de citire temperatură	-50°C - 100°C
Lungime cablu [mm]	470
Dimensiuni [mm]	73.5 x 24.7 x 20

Fabryczny Reset

Сброс до заводских настроек

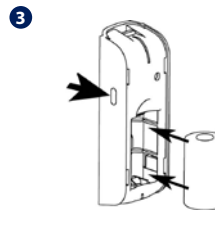


Zdejmij przednią pokrywę.

Снимите переднюю крышку.

Sejměte přední kryt.

Îndepărtați carcasa frontală.



Naciśnij i przytrzymaj boczny przycisk podczas wkładania baterii.

Вставьте батарею обратно удерживая нажатой кнопку на боку прибора.

Během opětovného vložení baterie stiskněte a přidržte boční tlačítko.

Mentțineți apăsat butonul lateral în timp ce reintroduceți bateria.

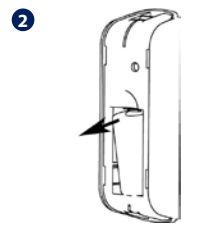


Założ przednią pokrywę.

Вставьте переднюю крышку обратно.

Reset

Resetare

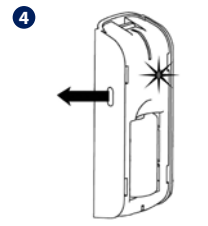


Wyjmij baterię.

Вытащите батарею.

Vyjměte baterii.

Îndepărtați bateria.



Zwolnij boczny przycisk, gdy dioda LED zacznie migać. Czujnik powróci do ustawień fabrycznych i przejdzie w tryb parowania.

Когда светодиодный индикатор начнет мигать отпустите кнопку. Датчик температуры PS600 вернулся к заводским настройкам и вошел в режим сопряжения.

Jakmile vložíte baterii, uvolníte boční tlačítko. Čidlo se vrátí do továrního nastavení a přejde do párovacího režimu.

Eliberați butonul lateral atunci când LED-ul pâlpâie. Senzorul va reveni la setările din fabrică și va intra în modul de sincronizare.

Nasadte přední kryt.

Introduceți carcasa frontală.