



Въведение

MS600 е детектор за движение, захранен на батерии, който може да засече движение. Неподатлив на домашни любимци до 36 кг. и дистанцията за засичане е до 8 метра. Този продукт трябва да се използва с универсалният гейтуей UGE600 и приложението Salus Smart Home.

Съответствие на продукта

Този продукт отговаря на основните изисквания и други подходящи разпоредби на Директиви 2014/53 / EC (RED) и 2011/65 / EC. Пълният текст на Декларацията за съответствие на ЕС е достъпна на следния интернет адрес: www.saluslegal.com ☎ 2405-2480 MHz; <10 dBm.

Информация за безопасност

Използвайте в съответствие с разпоредбите. Само на закрито. Запазете оборудването си напълно сухо. Изключете оборудването си, преди да го почистите със суха кърпа.

Увод

MS600 predstavlja bateriski napajani senzor pokreta. Podržava imunitet kućnih ljubimaca do 36 kg i detektuje pokrete do 8 m udaljenosti. Ovaj proizvod se mora koristiti sa Univerzalnim Gateway-om (UG600/UGE600) i Salus Smart Home Aplikacijom.

Usaglašenost proizvoda

Proizvod je usaglašen sa glavnim zahtevima i ostalim relevantnim direktivama: 2014/53/EU (RED), 2011/65/EU, 2011/65/EU. Kompletan tekst o EU direktivama o usaglašenosti možete pročitati na www.saluslegal.com ☎ 2405-2480MHz; <10dBm.

Сигурносне информације:

Koristite ga u skladu sa regulativama. Samo za unutrašnju upotrebu. Čuvajte Vašu opremu suvom. Isključite Vašu opremu pre čišćenja suvom krpom.

Увод

MS600 je senzor, ki zaznava gibanje. Napaja ga baterija 3V CR123A. Vgrajena inteligentna funkcija "Pet Immune" daje otpornost zaznavanju gibanja npr. živali (do 36 kg), njen doseg zaznave pa je do 8 metrov. Ta izdelek se uporablja skupaj z internetnim vhodom UG600/UGE600 in aplikacijo Salus Smart Home.

Складност izdelka

Izdelek je skladen z naslednjimi direktivami EU: 2014/53/EU, 2011/65/EU. Celotna informacija je na voljo na spletni strani: www.saluslegal.com ☎ 2405-2480MHz; <10dBm.

Варност

Obvezna je uporaba skladna s predpisi EU in predpisi, ki veljajo v dani državi. Samo za uporabo znotraj prostorov.

Увод

MS600 je senzor koji otkriva kretanje. Napajan je baterijom 3V tipa CR123A. Ugrađena inteligentna funkcija "Pet Immune" imunizira otkrivanje kretanja npr. životinje (do 36 kg), a domet otkrivanja je do 8 metara. Ovaj se proizvod mora koristiti s pristupom na internet UG600 / UGE600 i aplikacijom Salus Smart Home.

Сукладност производа

Proizvod je u skladu sa sljedećim EU direktivama: 2014/53/EU, 2011/65/EU. Kompletne informacije dostupne su na web stranici www.saluslegal.com ☎ 2405-2480MHz; <10dBm.

Сигурност:

Koristite u skladu s propisima EU-a i propisima važećim u određenoj zemlji. Za uporabu isključivo u interijerima.

Техническа спецификация	
Ъгъл на засичане/Дистанция/Технология	80 градуса/ 8 метра/ PIR
Неподатлив на домашни любимци	~ 36 кг.
Височина на монтиране	1.9 до 2.3м
Протокол	ZigBee 3.0: 2.4 GHz
Живот на батерията/Тип	~ 3 години/ 1x CR123A
Оперативна температура	0 °C ~ 35 °C
Максимална граница на влажността	До 85% Без кондензация
Обхват	~ 40м. по права линия
Сертификат	CE

Забележка: Пасивният инфрачервен сензор (PIR сензор) е електронен сензор, който измерва инфрачервената (IR) светлина, излъчвана от обекти в неговото зрительно поле.

Техничке карактеристике	
Угao/Udaljenost detektovanja/Технология	80 stepeni / 8 metara / PIR
Имунитет кућних ljubimaca	~ 36 kg
Висина монтажа	1.9 до 2.3
Протокол	ZigBee 3.0: 2.4GHz
Живот батерије / Тип	3 Godine / 1x CR123a
Радна температура	0°C ~ 40°C
Радна влажност	до 85%, Без кондензације
Радни опсег	40 m Na Отвореном
Сертификат	CE

Напомена: Пасиван инфрацрвени сензор (PIR сензор) представља електронски сензор који мери инфрацрвену (IR) светлост која зрачи из особа у свом видном пољу.

Технички податки	
Кот zaznavanja gibanja/Doseg zaznavanja/Технология	80°/8 metrov/ PIR
Оdpornost na živali	~ 36 kg
Висина namestitve	od 1,9 do 2,3 metrov
Кoмуникациски протокол	ZigBee 3.0: 2.4GHz
Живljenjska doba baterije/Vrsta baterije	~ 3 leta/ 1x CR123A
Delovna temperatura	0°C ~ 40°C
Delovna vlažnost	do 85%, brez kondenzacije
Delovno območje	~40 metrov na prostem
Certifikati	CE

Опoмба: Пасивни инфрачедећи сензор (т.и. сензор PIR) је електронски сензор, ки zazna инфрачедечо (IR) svetlobo, ки seva з објектов в njegovem vidnem polju.

Технички податки	
Кут детекције покрета/Raspon детекције/Технология	80°/ 8 metara/PIR
Одолживост на животиње	~ 36 kgs
Висина монтаже.	od 1.9 do 2.3 metra
Кoмуникациски протокол	ZigBee 3.0: 2.4GHz
Животност батерије/Тип батерије	~ 3 godine/1x CR123A
Радна температура	0°C ~ 40°C
Влажност	до 85%, без кондензације
Дoмет функциониранија	~40 metara на отвореном простору
Certifikati	CE

Позор: Пасивни инфрацрвени сензор (тзв. PIR сензор) је електронички сензор који открива инфрацрвену светлост (IR) које зрачи из објеката који се налазе у njegovom vidnom polju.

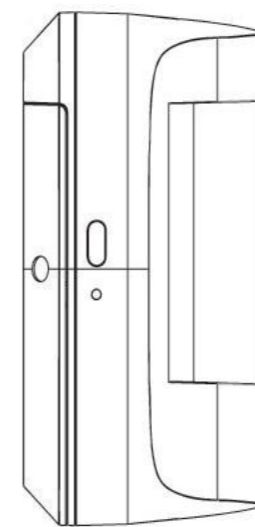
Размери

Мере

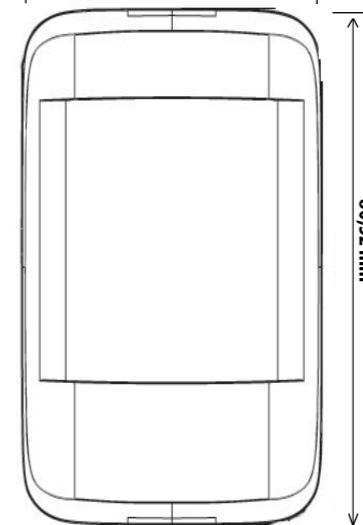
Димензије

Димензије

43,18 mm



60,45 mm



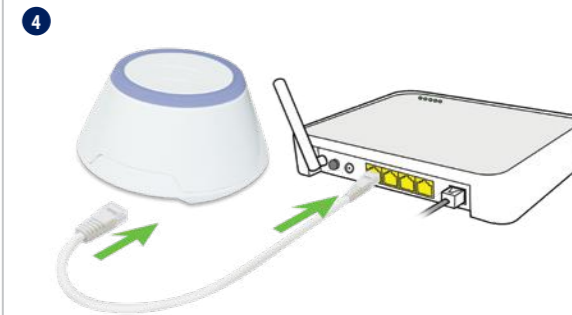
80,52 mm

1. Първо включване и свързване

2. Први загон и сезнаняње

1. Pokretanje uređaja & Uparivanje

2. Prvo pokretanje i uparivanje



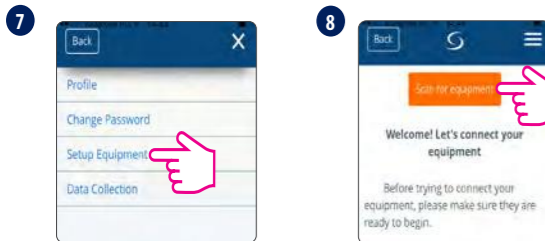
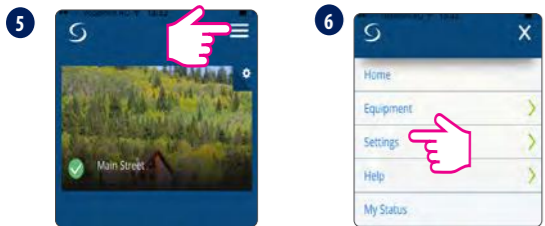
RODUCER:
SALUS Controls Plc Units
8-10 Northfield Business
Park Forge Way, Parkgate,
Rotherham S60 1SD, United
Kingdom

www.saluscontrols.com

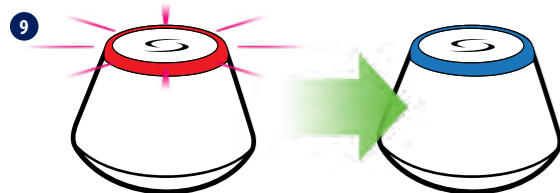


SALUS Controls is a member of the Computime Group.

Maintaining a policy of continuous product development SALUS Controls plc reserve the right to change specification, design and materials of products listed in this brochure without prior notice.



- Следвайте инструкциите до "Готово".
- Pratite instrukcije na ekranu za "Završite" instalaciju.
- Sledite navodilom, ki se prikažejo na zaslonu.
- Pratite instrukcije na ekranu za "Završite" instalaciju.

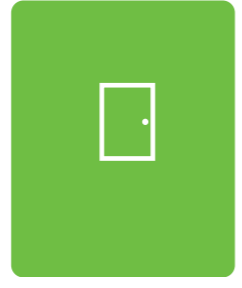


- MS600 LED индикатор: Ако сензорът не е добавен към гейтуея, светодиодът ще мига около един път в секунда. Светодиодът ще се изключи, когато се присъедини към гейтуея успешно.
- MS600 LED Индикация: Ако сензор не е добавен на Gateway, LED lampica će trepereti jedanput po sekundi. LED lampica će prestati da treperi kada se senzor doda na gateway.
- Lučka LED senzorja MS600: Če senzor ni bil dodan v internetni prehod, bo njegova dioda LED utripala s hitrostjo enkrat na sekundo. Lučka LED bo prenehala utripati po uspešni seznanitvi s prehodom.
- MS600 LED Indikacija: Ako senzor nije dodan na Gateway, LED lampica će trepereti jedanput po sekundi. LED lampica će prestati da treperi kada se senzor doda na gateway.

- Активиран**
- Активiranje**
- Zaznano je gibanje**
- Detektiran je pokret**



- Деактивиран**
- Deaktivacija**
- Ni gibanja**
- Nema kretanja**



Сензорът ще промени състоянието си от деактивирано на активирано, когато бъде открито движение. За да включите / изключите други Smart Home устройства в зависимост от сензора за движение MS600 (или да получите SMS / известие по имейл), създайте OneTouch правило в менюто OneTouch на приложението.

Сензор ќе промени status od deaktiviranog u aktiviran kada detektuje kretanje. Da bi ste Uključili/Isključili ostale Smart Home uređaje sa MS600 senzora pokreta (ili primite SMS/email obaveštenja) kreirajte OneTouch pravilo u OneTouch meniju preko Aplikacije.

Stanje senzorja MS600 se v aplikaciji spreminja glede na zaznano prisotnosti. Za vklop/izklop druge naprave Smart Home v odvisnosti od zaznanega gibanja (ali prejem sporočila SMS/e-poštnega sporočila) ustvarite v meniju OneTouch v aplikaciji Smart Home pravilo OneTouch.

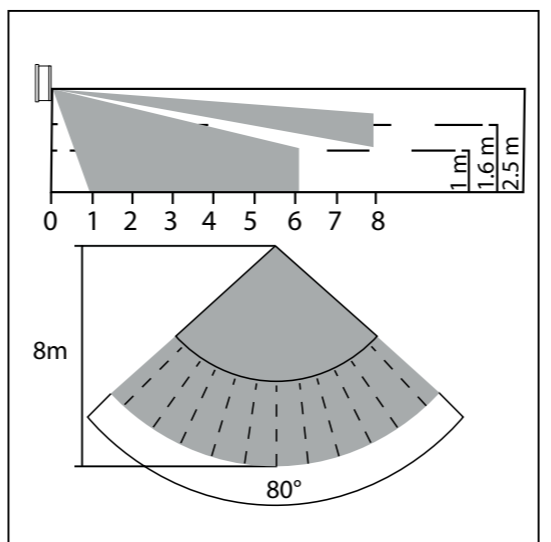
Status senzora MS600 mijenja se u aplikaciji, ovisno o otkrivenom pokretu. Da biste uključili/isključili druge uređaje Smart Home ovisno o otkrivenom kretanju (ili primili obavijest SMS-om/epoštom) - stvorite pravilo OneTouch u izborniku OneTouch u aplikaciji Smart Home.

Позициониране
Сензорът за движение трябва да бъде поставен в ъгъла на стаята с оглед към всяка входна точка. За точното откриване на движение, не трябва да има препятствия пред обектива на продукта. Височината на монтаж трябва да бъде между 1,9 м и 2,3 м

Pozicioniranje
Senzor pokreta se treba postaviti u uglu sobe sa pogledom na svaku ulaznu tačku. Za preciznu detekciju pokreta, ne bi trebali biti objekti ispred sočiva senzora. Montaža senzora bi trebala biti na visini od 1.9 m do 2.3 m.

Ustrezno mesto za senzor
Senzorje gibanja je treba namestiti na mesto, ki bo zagotavljalo pokritost prostora (najbolje v kotu). V cilju natančnega zaznavanja gibanja ne sme biti pred objektivom senzorja nobenih ovir. Višina namestitve naj bo med 1,9 in 2,3 m.

Odgovarajuće mjesto za senzor
Senzori pokreta trebaju biti postavljeni u mjestu koje jamči pokrivenost prostorije (najbolje u kutu). Za precizno otkrivanje pokreta ispred leće senzora se ne bi trebale nalaziti nikakve prepreke. Visina montaže treba biti između 1,9m i 2,3m.



- Монтирайте сензора за движение, като премахнете скобата.
- Instalirajte senzor pokreta uklanjanjem nosača.
- Namestite senzor gibanja na ciljno mesto.
- Instalirajte senzor pokreta na određeno mjesto.

Забелжка: Този продукт има напомняне за откриване на ниско напрежение, когато напрежението на батерията е в ниско състояние, детекторът ще издава сигнал за ниско ниво на батерията към приложението. Сменете батерията своевременно при предупреждение за изтощена батерия, за да сте сигурни, че детекторът работи правилно. Ако не използвате този продукт дълго време, моля, извадете батерията за безопасно съхранение.

Alerts

UG/UGE600

Corredor

MS600 - Пада батерията

Hallway MS600

Грешка - ниско ниво на батерията

Напомена: Proizvod poseduje podsetnik prazne baterije, kada je baterija skoro pa prazna, detektor će Vam prikazati ikonu prazne baterije na aplikaciji. Zamenite bateriju kada Vam se pojavi ikona da osigurate da će detektor raditi kako treba. Ako nećete koristiti senzor duže vreme, uklonite bateriju iz senzora za duži vek trajanja uređaja.

MS600 – low battery

Hallway MS600

Error - low battery

Опомбе: Ko je baterija senzorja že skoraj prazna, pošlje MS600 informaciju o niski napolnjenosti baterije aplikaciji Smart Home. Za ohranitev pravilnega delovanja senzorja gibanja je treba zamenjati baterijo takoj, ko se pojavi opozorilo o praznosti bateriji. Če je predvideno, da se MS600 dlje časa ne bo uporabljalo, pred shranitvijo MS600 odstranite baterijo.

Hodnik

MS600 – Nizko stanje napolnjenosti baterije

Hodnik MS600

Nizko stanje napolnjenosti baterije

Позор: Kad se baterija senzora isprazni, MS600 će poslati informacije o slaboj bateriji u aplikaciji Smart Home. Da biste osigurali ispravan rad senzora pokreta, zamijenite bateriju čim se pojavi upozorenje o praznoj bateriji. Ukoliko se MS600 ne koristi dulje vrijeme, pohranite MS600 bez baterije.

Hodnik

MS600 - Slaba baterija

Hodnik MS600

Slaba baterija

- Фабрични настройки**
- Fabričko resetovanje**
- Tehase seadete taastamine**
- Povrnitev tovarniških nastavitvev**



Натиснете и задръжте бутона за нулиране за 3 секунди и след това го пуснете. След нулиране, сензорът ще бъде намерен от гейтуейт през приложението, когато се сканира за ново устройство.

Pritisnite taster za resetovanje na 3 sekunde. Nakan resetovanja, uređaj će se opet naći na Aplikaciji ili će ga Gateway pronaći prilikom pretraživanja.

Če želite ponastaviti senzor, pritisnite in držite pritisnjeno 3 sekunde stransko tipko in jo nato spustite. MS600 bo začel utripati rdeče in njegova ikona v aplikaciji bo dobila sivo barvo. Kliknite na »Poišči naprave«, da tako ponovno dodate v sistem senzor (korak 8 v razdelku »Prvi zagon in seznanjanje«).

Da biste resetirali senzor pritisnite i pridržite bočnu tipku 3 sekunde, a zatim je pustite. MS600 će početi žmigati crveno, a njegova ikona u aplikaciji će postati siva. Kliknite "Traži uređaje" da biste ponovno dodali senzor u sustav (korak 8 u sekciji "Prvo pokretanje i uparivanje").