



Въведение

MS600 е детектор за движение, захранен на батерии, който може да засече движение. Неподатлив на домашни любимци до 36 кг. и дистанцията за засичане е до 8 метра. Този продукт трябва да се използва с универсалният гейтвей UGE600 и приложението Salus Smart Home.

Съответствие на продукта

Този продукт отговаря на основните изисквания и други подходящи разпоредби на Директиви 2014/53 / EC (RED) и 2011/65 / EC. Пълният текст на Декларацията за съответствие на ЕС е достъпна на следния интернет адрес: www.saluslegal.com 2405-2480 MHz; <10 dBm.

Информация за безопасност

Използвайте в съответствие с разпоредбите. Само на закрито. Запазете оборудването си напълно сухо. Изключете оборудването си, преди да го почистите със суха кърпа.

Uvod

MS600 predstavlja baterijski napajani senzor pokreta. Podržava imunitet kućnih ljubimaca do 36 kg i detektuje pokrete do 8 m udaljenosti. Ovaj proizvod se mora koristiti sa Univerzalnim Gateway-om (UG600/UGE600) i Salus Smart Home Aplikacijom.

Usaglašenost proizvoda

Proizvod je usaglašen sa glavnim zahtevima i ostalim relevantnim direktivama: 2014/53/EU (RED), 2011/65/EU, 2011/65/EU. Kompletan tekst o EU direktivama o usaglašenosti možete pročitati na www.saluslegal.com 2405-2480MHz; <10dBm.

Сигурносне информације:

Koristite ga u skladu sa regulativama. Samo za unutrašnju upotrebu. Čuvajte Vašu opremu suvom. Isključite Vašu opremu pre čišćenja suvom krpom.

Uvod

MS600 je senzor, ki zaznava gibanje. Napaja ga baterija 3V CR123A. Vgrajena inteligentna funkcija "Pet Immune" daje otpornost zaznavanju gibanja npr. živali (do 36 kg), njen doseg zaznave pa je do 8 metrov. Ta izdelek se uporablja skupaj z internetnim vhodom UG600/UGE600 in aplikacijo Salus Smart Home.

Skladnost izdelka

Izdelek je skladen z naslednjimi direktivami EU: 2014/53/EU, 2011/65/EU. Celotna informacija je na voljo na spletni strani: www.saluslegal.com 2405-2480MHz; <10dBm.

Varnost

Obvezna je uporaba skladna s predpisi EU in predpisi, ki veljajo v dani državi. Samo za uporabo znotraj prostorov.

Uvod

MS600 je senzor koji otkriva kretanje. Napajan je baterijom 3V tipa CR123A. Ugrađena inteligentna funkcija "Pet Immune" imunizira otkrivanje kretanja npr. životinje (do 36 kg), a domet otkrivanja je do 8 metara. Ovaj se proizvod mora koristiti s pristupom na internet UG600 / UGE600 i aplikacijom Salus Smart Home.

Sukladnost proizvoda

Proizvod je u skladu sa sljedećim EU direktivama: 2014/53/EU, 2011/65/EU. Kompletne informacije dostupne su na web stranici www.saluslegal.com 2405-2480MHz; <10dBm.

Сигурност:

Koristite u skladu s propisima EU-a i propisima važećim u određenoj zemlji. Za uporabu isključivo u interijerima.

| Техническа спецификация | |
|---------------------------------------|--------------------------|
| Ъгъл на засичане/Дистанция/Технология | 80 градуса/ 8 метра/ PIR |
| Неподатлив на домашни любимци | ~ 36 кг. |
| Височина на монтиране | 1.9 до 2.3м |
| Протокол | ZigBee 3.0: 2.4 GHz |
| Живот на батерията/Тип | ~ 3 години/ 1x CR123A |
| Оперативна температура | 0 °C ~ 35 °C |
| Максимална граница на влажността | До 85% Без кондензация |
| Обхват | ~ 40м. по права линия |
| Сертификат | CE |

Забелешка: Пасивният инфрачервен сензор (PIR сензор) е електронен сензор, който измерва инфрачервената (IR) светлина, излъчвана от обекти в неговото зрительно поле.

| Техничке карактеристике | |
|--|-----------------------------|
| Угao/Udaljenost detektovanja/Tehnologija | 80 stepeni / 8 metara / PIR |
| Imunitet kućnih ljubimaca | ~ 36 kg |
| Visina montiranja | 1.9 do 2.3 |
| Protokol | ZigBee 3.0: 2.4GHz |
| Život baterije / Tip | 3 Godine / 1x CR123a |
| Radna temperatura | 0°C ~ 40°C |
| Radna vlažnost | do 85%, Bez kondenzacije |
| Radni opseg | 40 m Na Otvorenom |
| Sertifikat | CE |

Напомена: Пасиван инфрацрвени сензор (PIR сензор) представља електронски сензор који мери инфрацрвену (IR) светлост која зрачи из особа у свом видном пољу.

| Технички податки | |
|---|---------------------------|
| Kot zaznavanja gibanja/Doseg zaznavanja/Tehnologija | 80°/8 metrov/ PIR |
| Odpornost na živali | ~ 36 kg |
| Višina namestitve | od 1,9 do 2,3 metrov |
| Komunikacijski protokol | ZigBee 3.0: 2.4GHz |
| Življenjska doba baterije/Vrsta baterije | ~ 3 leta/ 1x CR123A |
| Delovna temperatura | 0°C ~ 40°C |
| Delovna vlažnost | do 85%, brez kondenzacije |
| Delovno območje | ~40 metrov na prostem |
| Certifikati | CE |

Opomba: Pasivni infrardeći senzor (t.i. senzor PIR) je elektronski senzor, ki zazna infrardečo (IR) svetlobo, ki seva z objektov v njegovem vidnem polju.

| Технички податки | |
|--|----------------------------------|
| Kut detekcije pokreta/Raspon detekcije/Tehnologija | 80°/ 8 metara/PIR |
| Odoljivost na životinje | ~ 36 kgs |
| Visina montaže. | od 1.9 do 2.3 metra |
| Komunikacijski protokol | ZigBee 3.0: 2.4GHz |
| Životnost baterije/Tip baterije | ~ 3 godine/1x CR123A |
| Radna temperatura | 0°C ~ 40°C |
| Vlažnost | do 85%, bez kondenzacije |
| Domet funkcioniranja | ~40 metara na otvorenom prostoru |
| Certifikati | CE |

Pozor: Pasivni infracrveni senzor (tzv. PIR senzor) je elektronički senzor koji otkriva infracrveno svjetlo (IR) koje zrači iz objekata koji se nalaze u njegovom vidnom polju.

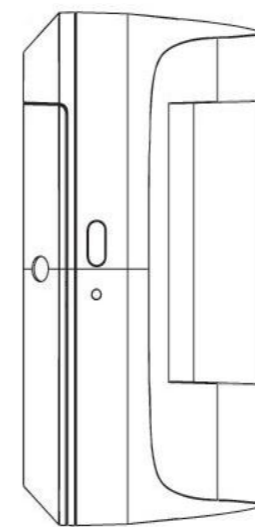
Размери

Мере

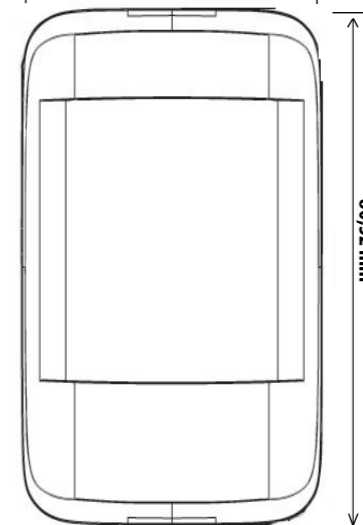
Dimenzije

Dimenzije

43,18 mm



60,45 mm



80,52 mm

Първо включване и свързване

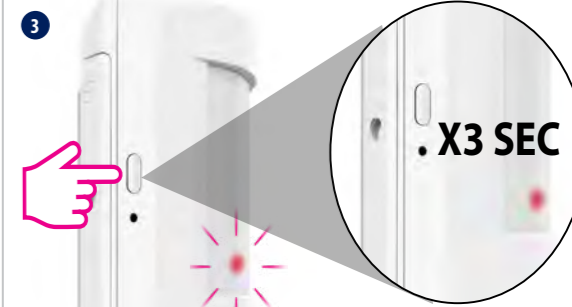
Prvi zagon in seznanjanje

Pokretanje uređaja & Uparivanje

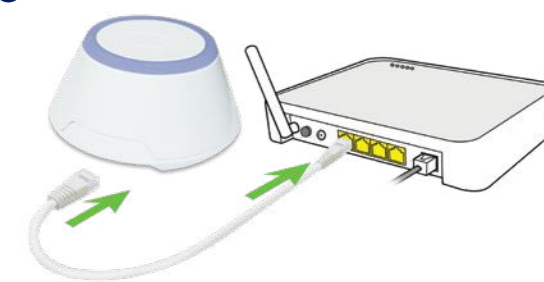
Prvo pokretanje i uparivanje

1

2



4



PRODUCER:
SALUS Controls Plc Units
8-10 Northfield Business
Park Forge Way, Parkgate,
Rotherham S60 1SD, United
Kingdom

www.saluscontrols.com

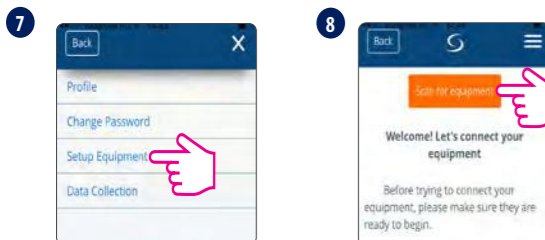
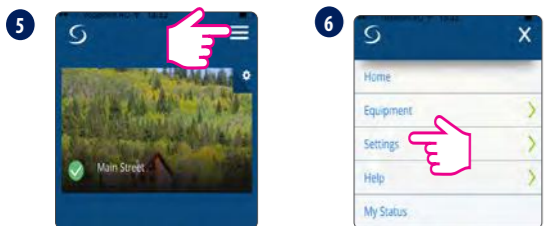


SALUS Controls is a member of the Computime Group.

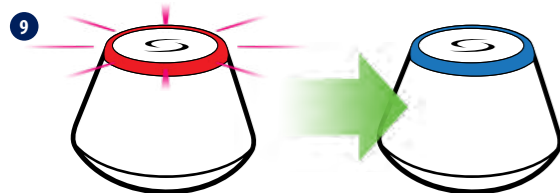
Maintaining a policy of continuous product development SALUS Controls plc reserve the right to change specification, design and materials of products listed in this brochure without prior notice.

Issue Date: 05 2021
V001





- Следвайте инструкциите до "Готово".
- Pratite instrukcije na ekranu za "Završite" instalaciju.
- Sledite navodilom, ki se prikažejo na zaslonu.
- Pratite instrukcije na ekranu za "Završite" instalaciju.

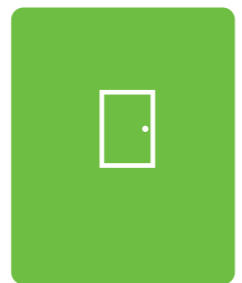


- MS600 LED индикатор: Ако сензорът не е добавен към гейтуея, светодиодът ще мига около един път в секунда. Светодиодът ще се изключи, когато се присъедини към гейтуея успешно.
- MS600 LED Индикация: Ако сензор не е добавен на Gateway, LED lampica će trepereti jedanput po sekundi. LED lampica će prestati da treperi kada se senzor doda na gateway.
- Lučka LED senzorja MS600: Če senzor ni bil dodan v internetni prehod, bo njegova dioda LED utripala s hitrostjo enkrat na sekundo. Lučka LED bo prenehala utripati po uspešni seznanitvi s prehodom.
- MS600 LED Indikacija: Ako senzor nije dodan na Gateway, LED lampica će trepereti jedanput po sekundi. LED lampica će prestati da treperi kada se senzor doda na gateway.

- Активиран**
- Активiranje**
- Zaznano je gibanje**
- Detektiran je pokret**



- Деактивиран**
- Деактивacija**
- Ni gibanja**
- Nema kretanja**



Сензорът ще промени състоянието си от деактивирано на активирано, когато бъде открито движение. За да включите / изключите други Smart Home устройства в зависимост от сензора за движение MS600 (или да получите SMS / известие по имейл), създайте OneTouch правило в менюто OneTouch на приложението.

Сензор ќе промени статус од деактивiranog u aktiviran kada detektuje kretanje. Da bi ste Uključili/Isključili ostale Smart Home uređaje sa MS600 senzora pokreta (ili primita SMS/email obaveštenja) kreirajte OneTouch pravilo u OneTouch meniju preko Aplikacije.

Stanje senzorja MS600 se v aplikaciji spreminja glede na zaznano prisotnosti. Za vklop/izklop druge naprave Smart Home v odvisnosti od zaznanega gibanja (ali prejem sporočila SMS/e-poštnega sporočila) ustvarite v meniju OneTouch v aplikaciji Smart Home pravilo OneTouch.

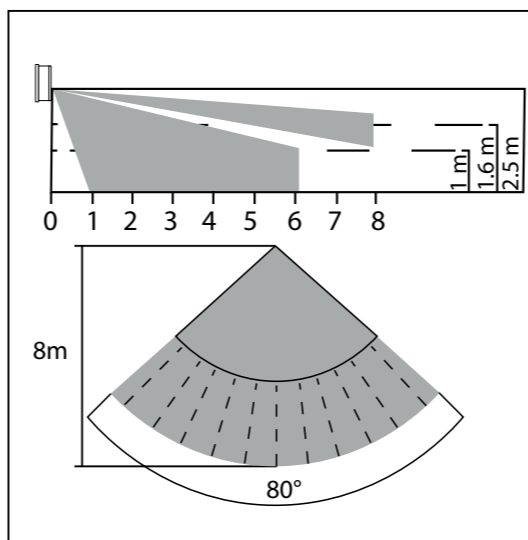
Status senzora MS600 mijenja se u aplikaciji, ovisno o otkrivenom pokretu. Da biste uključili/isključili druge uređaje Smart Home ovisno o otkrivenom kretanju (ili primili obavijest SMS-om/epoštom) - stvorite pravilo OneTouch u izborniku OneTouch u aplikaciji Smart Home.

Позициониране
Сензорът за движение трябва да бъде поставен в ъгъла на стаята с оглед към всяка входна точка. За точното откриване на движение, не трябва да има препятствия пред обектива на продукта. Височината на монтаж трябва да бъде между 1,9 м и 2,3 м

Pozicioniranje
Senzor pokreta se treba postaviti u uglu sobe sa pogledom na svaku ulaznu tačku. Za preciznu detekciju pokreta, ne bi trebali biti objekti ispred sočiva senzora. Montaža senzora bi trebala biti na visini od 1.9 m do 2.3 m.

Ustrezno mesto za senzor
Senzorje gibanja je treba namestiti na mesto, ki bo zagotavljalo pokritost prostora (najbolje v kotu). V cilju natančnega zaznavanja gibanja ne sme biti pred objektivom senzorja nobenih ovir. Višina namestitve naj bo med 1,9 in 2,3 m.

Odgovarajuće mjesto za senzor
Senzori pokreta trebaju biti postavljeni u mjestu koje jamči pokrivenost prostorije (najbolje u kutu). Za precizno otkrivanje pokreta ispred leće senzora se ne bi trebale nalaziti nikakve prepreke. Visina montaže treba biti između 1,9m i 2,3m.



- Монтирайте сензора за движение, като премахнете скобата.
- Instalirajte senzor pokreta uklanjanjem nosača.
- Namestite senzor gibanja na ciljno mesto.
- Instalirajte senzor pokreta na određeno mjesto.

Забележка: Този продукт има напомняне за откриване на ниско напрежение, когато напрежението на батерията е в ниско състояние, детекторът ще издава сигнал за ниско ниво на батерията към приложението. Сменете батерията своевременно при предупреждение за изтощена батерия, за да сте сигурни, че детекторът работи правилно. Ако не използвате този продукт дълго време, моля, извадете батерията за безопасно съхранение.

Alerts

UG/UGE600

Corredor

MS600 - Пада батерията

Hallway MS600

Грешка - ниско ниво на батерията

Напомена: Proizvod poseduje podsetnik prazne baterije, kada je baterija skoro pa prazna, detektor će Vam prikazati ikonu prazne baterije na aplikaciji. Zamenite bateriju kada Vam se pojavi ikona da osigurate da će detektor raditi kako treba. Ako nećete koristiti senzor duže vreme, uklonite bateriju iz senzora za duži vek trajanja uređaja.

MS600 – low battery

Hallway MS600

Error - low battery

Опомбе: Ko je baterija senzorja že skoraj prazna, pošlje MS600 informaciju o niski napolnjenosti baterije aplikaciji Smart Home. Za ohranitev pravilnega delovanja senzorja gibanja je treba zamenjati baterijo takoj, ko se pojavi opozorilo o praznosti bateriji. Če je predvideno, da se MS600 dlje časa ne bo uporabljalo, pred shranitvijo MS600 odstranite baterijo.

Hodnik

MS600 – Nizko stanje napolnjenosti baterije

Hodnik MS600

Nizko stanje napolnjenosti baterije

Позор: Kad se baterija senzora isprazni, MS600 će poslati informacije o slaboj bateriji u aplikaciji Smart Home. Da biste osigurali ispravan rad senzora pokreta, zamijenite bateriju čim se pojavi upozorenje o praznoj bateriji. Ukoliko se MS600 ne koristi dulje vrijeme, pohranite MS600 bez baterije.

Hodnik

MS600 - Slaba baterija

Hodnik MS600

Slaba baterija

- Фабрични настройки**
- Fabričko resetovanje**
- Tehase seadete taastamine**
- Povrnitev tovarniških nastavitvev**



Натиснете и задръжте бутона за нулиране за 3 секунди и след това го пуснете. След нулиране, сензорът ще бъде намерен от гейтуейт през приложението, когато се сканира за ново устройство.

Pritisnite taster za resetovanje na 3 sekunde. Nakan resetovanja, uređaj će se opet naći na Aplikaciji ili će ga Gateway pronaći prilikom pretraživanja.

Če želite ponastaviti senzor, pritisnite in držite pritisnjeno 3 sekunde stransko tipko in jo nato spustite. MS600 bo začel utripati rdeče in njegova ikona v aplikaciji bo dobila sivo barvo. Kliknite na »Poišči naprave«, da tako ponovno dodate v sistem senzor (korak 8 v razdelku »Prvi zagon in seznanjanje«).

Da biste resetirali senzor pritisnite i pridržite bočnu tipku 3 sekunde, a zatim je pustite. MS600 će početi žmigati crveno, a njegova ikona u aplikaciji će postati siva. Kliknite "Traži uređaje" da biste ponovno dodali senzor u sustav (korak 8 u sekciji "Prvo pokretanje i uparivanje").