

SALUS[®]
C O N T R O L S

MAG
DEFENDER

Filtru magnetic cu debit complet
Modele: MD22A

5
GARANȚIE ANUALĂ



MANUAL DE UTILIZARE

În cutia SALUS MD22A:



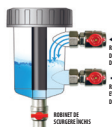
INTRODUCERE

În prezent, cazanele cu randament ridicat oferă performanțe excelente pentru sistemele de încălzire, însă aceste performanțe pot fi erodate semnificativ dacă se acordă puțină atenție curățeniei întregului sistem de încălzire centrală. Din punct de vedere istoric, majoritatea sistemelor suferă de contaminare cu oxid de fier, care ia forma unor depuneri de nămol cauzate de coroziunea sistemului de încălzire. particulele de oxid de fier variază în dimensiune, iar particulele submicronice sunt prezente în fluidul sistemului în mod continuu în timpul funcționării sistemului. Particulele de oxid pot cauza defectarea prematură a supapelor și pompelor, iar eficiența cazanului este redusă dramatic, deoarece particulele contaminează schimbătorul de căldură al cazanului și toate conductele sistemului. SALUS Mag Defender oferă protecție sistemului și eficiență sporită, deoarece a fost proiectat pentru a elimina particulele de oxid de fier în suspensie fără a reduce debitul prin sistem. Instalarea este simplă; supapele de izolare se rotesc la 360°, astfel încât pot fi facilitate mai multe opțiuni de amplasare. un avantaj suplimentar pentru instalatori este supapa montată în partea de jos pentru întreținere. odată izolată, supapa de jos permite evacuarea ușoară a contaminanților. corpul principal este de 500mL, ceea ce permite instalatorului să adauge cantitatea corectă de inhibitor de coroziune atunci când supapele de izolare sunt închise.

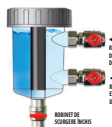
GHID DE REFERINȚĂ RAPIDĂ

Cum se instalează

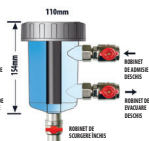
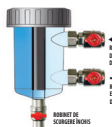
Filtrul se umple cu apă.



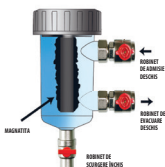
Pe măsură ce filtrul se umple cu apă, aerul este forțat să ajungă în partea superioară a carcasei.



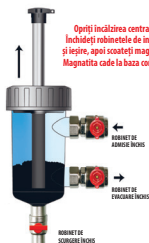
Purjați aerul cu ajutorul orificiului de aerisire.



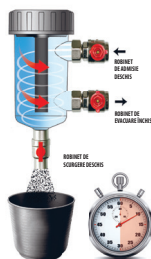
Funcționând ca filtru, magnetul atrage magnetita.



Opriti încălzirea centrală. Închideți robinetele de intrare și ieșire, apoi scoateți magnetul. Magnetita cade la baza corpului.



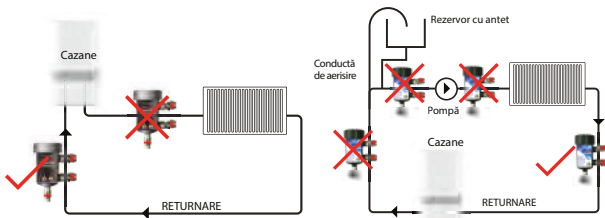
Deschideți robinetul de admisie și de scurgere pentru a scurge magnetita și apa rămasă în carcasa filtrului.



Cum să întrețineți și să curățați

INSTALARE

Pentru a obține cea mai bună protecție pentru cazan, se recomandă ca Mag defender să fie montat după ultimul radiator înainte de cazan.



La stabilirea unei locații adecvate pentru instalare, este important să vă asigurați că permiteți accesul adecvat pentru întreținere.

Următoarele instrucțiuni sunt concepute pentru a asista inginerii în instalarea și întreținerea sigură și eficientă a SALUS Mag Defender și ar trebui respectate în orice moment. Pentru orice întrebări privind instalarea sau întreținerea, contactați direct SALUS Controls la numărul 01226 323961.

Faceți:

- Instalați umplutura în poziție verticală pentru a permite evacuarea completă a dispozitivului în timpul punerii în funcțiune. Conducele pot fi verticale, orizontale sau în orice unghi intermediar. Intrarea și ieșirea pot fi, de asemenea, schimbate în funcție de necesități.
- În cazul în care dispozitivul este montat pe structura metalică a clădirii, este necesară o continuitate de legare la pământ în jurul dispozitivului. Toate conexiunile de legătură trebuie să fie accesibile și etichetate „Conexiune electrică de siguranță - A nu se îndepărta”

Nu:

- Magneții pot afecta sau interfera cu instrumentele mecanice și electronice sensibile, cum ar fi stimulatoarele cardiace, computerele/media magnetică și ceasurile. Țineți întotdeauna magneții la cel puțin 300 mm (1ft) distanță de astfel de echipamente.
- Nu închideți NICIODATĂ supapele de izolare INLET sau OUTLET și nu desfaceți capacul în timp ce pompa este în funcțiune!

Eliberați presiunea din sistem, apoi goliți conducta în care urmează să fie amplasat dispozitivul (poate fi necesar să goliți întregul sistem). În cazul instalării sub un cazan sau alt obiect, lăsați un spațiu liber de 250 mm de la partea superioară a rezervorului până sub obiect, pentru a permite îndepărtarea capacului în timpul întreținerii.

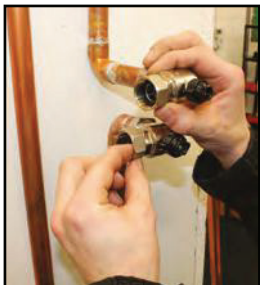
Dispozitivul a fost proiectat pentru a facilita diverse configurații de intrare și ieșire. Majoritatea configurațiilor vor necesita coturi. Pentru lipire se recomandă 28x Yorkshire Solder Ring Elbow YP1222mm (cod08290), sau pentru compresie se recomandă 2 Yorkshire copper KS61522mm (cod61124K), iar instrucțiunile de montare (care urmează) se bazează pe dimensiunile acestor coturi. Pentru claritate, fittingurile recomandate pentru lipire și compresie necesită aceeași dimensiune a decupajului.

Traseu vertical al țevii: Măsurați și marcați o secțiune de 110 mm pentru o unitate de 22 mm, așa cum se arată mai jos. Îndepărtați această secțiune marcată folosind un tăietor de țevi, așa cum este prezentat mai jos. Acum creați 64 mm și 106 mm de țevă de cupru de 22 mm pentru a atașa între cotul respectiv și racordul de compresie de la intrare/ieșire. Sfat: Reutilizați secțiunea decupată.

Conducte orizontale: Măsurați și marcați secțiunea de 73 mm și îndepărtați secțiunea marcată cu un tăietor de tuburi rotativ. Creați lungimi de 64 mm și 134 mm de țevă de cupru de 22 mm pentru a le atașa între cotul respectiv și fittingul de compresie de la intrare/ieșire. Sfat: Reutilizați secțiunea decupată.

- 1 Pregătiți țevile și fittingurile, lubrifiați măslinile și conectați supapele pe țevi, la început strângeți conexiunile doar manual.**





- 2 Acum slăbiți flanșele supapei și introduceți șaibele de cauciuc furnizate. (Există 2 furnizate cu acest produs).



- 3 Montați ansamblul supapei de scurgere în partea inferioară a Mag Defender, asigurându-vă că ieșirea se află în partea din față a ansamblului și având grijă să nu strângeți prea tare, deoarece acest lucru poate provoca deteriorări.



- 4 Fixați bine Mag Defender la supape.



- 5 Prindeți Mag Defender și strângeți fittingurile de compresie, având grijă să nu strângeți prea tare, deoarece acest lucru poate provoca daune.



- 6 Acum, sistemul de încălzire este gata să fie umplut, asigurați-vă că supapele de admisie și de evacuare sunt ambele în poziție deschisă, cu supapa de scurgere în poziție închisă și apoi porniți sistemul de încălzire centrală.

NOTĂ: *Supapa de scurgere închisă*



- 7 Purjați prin orificiul de aerisire superior, purjați din nou MD22A după ce sistemul a ajuns la temperatură. Aveți grijă deoarece apa poate fi fierbinte.

Întrețineți întotdeauna filtrul (consultați pagina 8) înainte de a părăsi incinta. CheiaMag Defender poate fi lăsată la client.

SERVICII



- 1 Important - Înainte de a efectua orice lucrări de întreținere, opriți alimentarea electrică a cazanului și lăsați apa să se răcească până la o temperatură de lucru sigură. Folosind cheia Mag Defender furnizată, rotiți ambele supape de izolare în poziția OFF.

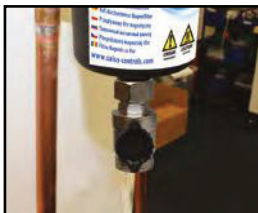


- 2 Scoateți magnetul și puneți-l într-un loc sigur.





- 3 După aproximativ 30 de secunde, scoateți capacul supapei de scurgere și utilizați pentru a deschide supapa de scurgere. Pregătiți găleata sau racordul pentru a colecta resturile.

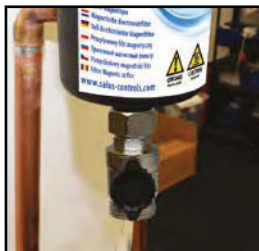


- 4 Deschideți orificiul de admisie pentru a elimina reziduurile.



- 5 După ce toate resturile au fost spălate, reintroduceți magnetul.

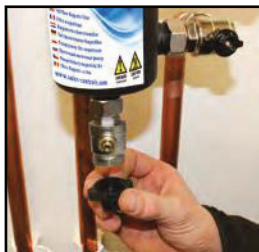




- 6 Închideți supapa de scurgere folosind capacul de scurgere, asigurați-vă că capacul este aliniat corect astfel încât supapa să fie complet închisă.



- 7 Priză deschisă.

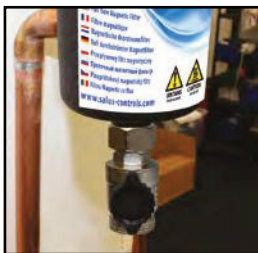


- 8 Înlocuiți capacul supapei de golire și porniți sistemul de încălzire centrală. Purjați aerul prin orificiul de aerisire, dacă este necesar.

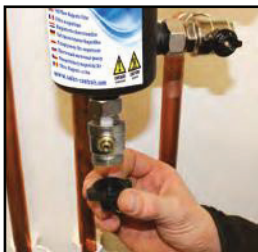
DOZARE CHIMICĂ



- 1 După pasul 4 din service, închideți supapa de admisie.



- 2 Închideți supapa de scurgere folosind capacul de scurgere, asigurați-vă că capacul este aliniat corect astfel încât supapa să fie complet închisă.



- 3 Înlocuiți capacul supapei de scurgere.



- 4 Folosind cheia MAG Defender furnizată, deșurubați cu atenție capacul.



- 5 Îndepărtați capacul magnetului și clătiți undertap, dacă este necesar.



- 6 Se toarnă o sticlă de tratament al apei inhibitor de coroziune și calcar, wesugerăm SALUS Inhibitor. Recipientul va conține 500 ml.



7 Reintroduceți capacul magnetului.



8 Acum înlocuiți capacul pe canistră și strângeți cu cheia Mag Defenders. (Nu strângeți prea tare).



9 Reinserați magnetul.



- 10 Deschideți supapele de izolare și porniți sistemul de încălzire.



- 11 Purjați prin orificiul de aerisire superior, purjați MD22A din nou după ce sistemul a atins temperatura. Aveți grijă, deoarece apa va fi fierbinte.



Întrețineți întotdeauna filtrul înainte de a părăsi incinta. Cheia Mag Defender poate fi lăsată clientului.

ÎNTREBĂRI ȘI RĂSPUNSURI

- Q** Unde pot monta Mag Defender?
- A** Pentru a obține cea mai bună protecție a cazanului, se recomandă ca Mag Defender să fie montat între lastradiator și cazan (a se vedea diagrama de la pagina 3).
- Q** Care conexiune de pe Mag Defender este fluxul și care este returul?
- A** Intrarea și ieșirea pe Mag Defender sunt reversibile și nu există nicio restricție de debit.
- Q** Cât de des trebuie să întrețin Mag Defender?
- A** Întreținerea este necesară o dată pe an, odată cu întreținerea anuală a cazanului.
- Q** Pot folosi substanțe chimice cu Mag Defender?
- A** Da, puteți utiliza orice produs chimic de pe piață cu Mag Defender, însă vă recomandăm să utilizați produsele SALUS LX cu Mag Defender.



Q Cât timp va dura Mag Defender?

A Mag Defender a fost dezvoltat pentru a rezista pe toată durata de viață a cazanului, în mod normal zece ani. Oferă protecție continuă și beneficiază de o garanție de cinci ani.

Q Cum izolez supapele?

A Pur și simplu rotiți supapele în poziția OFF marcată cu ajutorul cheii furnizate. Important: Nu uitați să întrerupeți alimentarea electrică a cazanului atunci când efectuați întreținerea Mag Defender.

Q Mag Defender îmi va afecta pacemaker-ul?

A La fel ca în cazul tuturor produselor magnetice, dacă aveți un stimulator cardiac, trebuie să aveți grijă să manevrați Mag Defender în orice moment. Când Mag Defender este instalat, câmpul magnetic din exteriorul cutiei este de aproximativ o zecime dintr-un magnet de frigider mediu.

GARANȚIE

SALUS Controls garantează că acest produs va fi lipsit de orice defect de material sau de manoperă și va funcționa în conformitate cu specificațiile sale, pentru o perioadă de cinci ani de la data instalării. Singura răspundere a SALUS Controls pentru încălcarea acestei garanții va fi (la alegerea sa) repararea sau înlocuirea produsului defect.



Numele clientului:

Adresa clientului:

Cod poștal:

Tel nr:

Email:

Compania de ingineri:

Tel nr:

Email:

Data instalării:

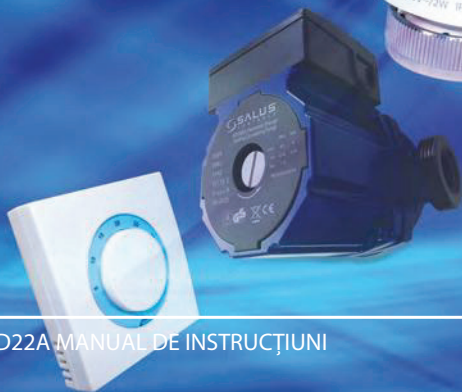
Nume ingineri:

Semnătura inginerilor:

Pentru mai multe produse
din gama SALUS vizitați...



www.saluscontrols.com/ro



Specificații și conținut



De asemenea, furnizate:

Cheie Mag Defender

Manual de instrucțiuni, inclusiv formularul de garanție

email: office@saluscontrols.ro

www.saluscontrols.com/ro

SALUS CONTROLS ROMÂNIA SRL Str. Orăștiei, nr. 10,
clădirea D14, Modul 7 și 8, Etaj 1, Cluj-Napoca, 400398