

Erfüllt die folgenden EG-Richtlinien
• 2014/30/EU; 2014/35/EU; 2014/53/EU und 2011/65/EU

Diese Anleitung bezieht sich auf das oben genannte SALUS Modell.

⚠ Warnhinweis

Die Installation dieses Produktes muss durch eine sachkundige Person und im Einklang mit allen örtlichen Anweisungen, Richtlinien und Bestimmungen erfolgen. Die Nichteinhaltung der entsprechenden Anweisungen, Richtlinien und Bestimmungen kann zu Verletzungen, Todesfällen oder Strafverfolgung führen.

⚠ Warnhinweis

Das Gerät muss vor der Installation oder Arbeiten an Komponenten, die 230 VAC 50 Hz benötigen, vom Stromnetz getrennt werden.

⚠ Warnhinweis

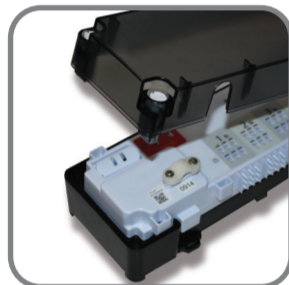
Die Erdungsklemmen an der KL08RF dienen nur zum Anschluss von Schutzleitern. Die Klemmen selbst dienen nicht als Schutzleiter..

Eine Installationsanleitung im PDF-Format kann auf www.salus-controls.de heruntergeladen werden

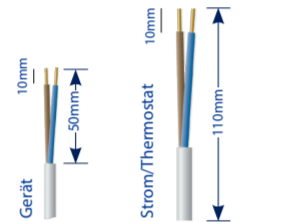
Installation und Verdrahtung der KL08RF

Verwenden Sie die drahtlose Klemmleiste KL08RF, um Thermostate und die zugehörigen thermischen Stellantriebe einfach und sicher zu verbinden. Die KL08RF verbindet sich mit dem Netzwerk über das UG600/UGE600 Universelle Gateway für Internet-Systeme und über den CO10RF für Nicht-Internet-Systeme. Ein Universelles Gateway kann bis zu 100 Geräte und ein CO10RF (Koordinator) bis zu 9 Klemmleisten verwalten, das heißt wenn Sie mehr als eine Klemmleiste kaufen benötigen Sie nur ein Universelles Gateway oder einen Koordinator (liegen der KL08RF bei). Bewahren Sie die zusätzlichen Koordinatoren als Ersatz auf. Installieren Sie die KL08RF nur in trockenen und geschlossenen Innenräumen. Die relative Luftfeuchte sollte 95 % nicht übersteigen. Reinigen Sie die KL08RF nur mit einem trockenen und weichen Tuch. Verwenden Sie keinerlei Lösungsmittel oder aggressive Reinigungsmittel.

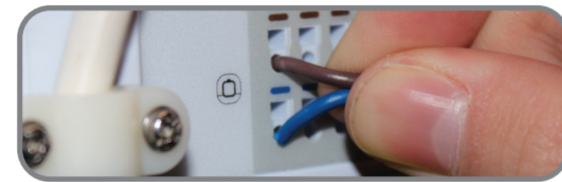
- 1** Entfernen Sie die Kunststoffabdeckung Öffnen (und schließen) Sie die vier weißen Schrauben nur mit einer viertel Umdrehung. Beachten Sie, dass gegenüberliegende Schrauben sich in entgegengesetzter Richtung drehen.



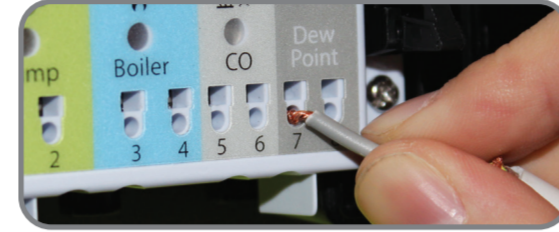
- 4** Entmanteln Sie die Installations sowie Geräteleitungen entsprechend der Abbildung.



- 8** Montieren Sie die Anschlussleitungen der Stellantriebe in die Anschlussklemmen der KL08RF für Stellantriebe.



- 12** Montieren Sie die Taupunktleitung in die Anschluss terminals unten rechts an der KL08RF für potenzialfreie Feuchtigkeitsmessung. (POTENZIALFREI) **VOLT FREE**



- 15** Stellen Sie sicher, dass sich eine Sicherung im Sicherungshalter befindet.



LED-Anzeigen

Name	Farbe	Meaning
Power	●	KL08RF wird mit 230 V Strom versorgt
G1	☀	Drahtlose Netzwerkaktivität bei Gruppe 1 Thermostaten
G2	☀	Drahtlose Netzwerkaktivität bei Gruppe 2 Thermostaten
Netzwerkstatus	☀	KL08RF bereit für Pairing
	●	KL08RF ist mit dem drahtlosen Netzwerk verbunden
Zone 1 Stellantriebe	●	Nachfrage von Gruppe 1, Zone 1 Thermostat: Stellantrieb geöffnet
Zone 2 Stellantriebe	●	Nachfrage von Gruppe 1, Zone 2 Thermostat: Stellantrieb geöffnet
Zone 3 Stellantriebe	●	Nachfrage von Gruppe 1, Zone 3 Thermostat: Stellantrieb geöffnet
Zone 4 Stellantriebe	●	Nachfrage von Gruppe 1, Zone 4 Thermostat: Stellantrieb geöffnet
Zone 5 Stellantriebe	●	Nachfrage von Gruppe 2, Zone 1 Thermostat: Stellantrieb geöffnet
Zone 6 Stellantriebe	●	Nachfrage von Gruppe 2, Zone 2 Thermostat: Stellantrieb geöffnet
Zone 7 Stellantriebe	●	Nachfrage von Gruppe 2, Zone 3 Thermostat: Stellantrieb geöffnet
Zone 8 Stellantriebe	●	Nachfrage von Gruppe 2, Zone 4 Thermostat: Stellantrieb geöffnet
Pumpe	●	Pumpe eingeschaltet
Boiler	●	Boiler eingeschaltet
CO	●	Heizmodus
	●	Kühlmodus

- 2** Entfernen Sie die weiße Anschlussplatine.



- 5** Setzen Sie die weiße Anschlussplatine wieder ein.



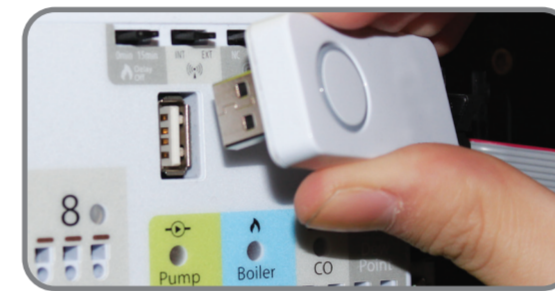
- 9** Montieren Sie die Verdrahtungsleitung zur Pumpe in die Anschluss terminals Pump unten rechts an der KL08RF für ein potenzialfreies Schalten der Pumpe. (POTENTIALFREI) **VOLT FREE**



- 13** Befestigen Sie den roten Zugentlastungsstreifen mithilfe der drei Schrauben, um die Drähte für Pumpe, Boiler, CO und Taupunkt an der Unterseite der KL08RF zu fixieren.



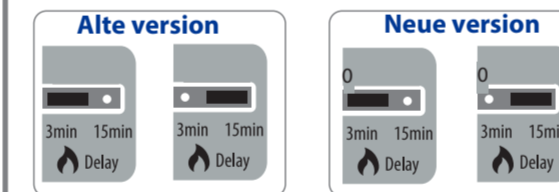
- 16** Stecken Sie den CO10RF Koordinator ein.



- 14** Setzen Sie die Jumper für die Boilerverzögerung, Drahtlose Verbindung und die Funktionsweise der thermischen Stellantriebe an der rechten Oberseite der KL08RF.

Jumper Settings/Positions for Pump/Boiler On/Off Delay

Jumper-Stellungen/Positionen für Ein-/Aus-Verzögerung von Pumpe/Boiler. Die Ein-Verzögerung für Pumpe/Boiler und die Aus-Verzögerung für die Pumpe sind auf drei Minuten in der Software festgelegt und 0 auf dem Anschluss. Die Werkseinstellung für die Aus-Verzögerung für den Boiler beträgt ebenfalls 0 Minuten, kann jedoch auf 15 Minuten geändert werden. Entfernen Sie hierzu vorsichtig den Jumper und setzen Sie ihn in die andere Position - siehe untere Abbildung:



Betätigen Sie den Resetknopf um die Änderung zu bestätigen

Antenne

Die Werkseinstellung für die drahtlose Verbindung ist intern (INT). Um die Einstellung auf extern (EXT) zu ändern, entfernen Sie vorsichtig den Jumper und setzen Sie ihn in die andere Position - siehe untere:



Betätigen Sie den Resetknopf um die Änderung zu bestätigen

Funktionsweise Stellantriebe

Die Werkseinstellung für die Funktionsweise Stellantriebe ist stromlos NC = stromlos geschlossen. Um die Einstellung auf stromlos geöffnet (NO) zu ändern, entfernen Sie vorsichtig den Jumper und setzen Sie ihn in die andere Position - siehe untere Abbildung: Beachten Sie, dass die Einstellung für Stellantrieb und T hermostat gleich sein muss.



Betätigen Sie den Resetknopf um die Änderung zu bestätigen

- 17** Falls Sie die optionale externe Antenne installieren möchten und den Jumper für die drahtlose Verbindung auf EXT gesetzt haben:

- Unterbrechen Sie die Stromzufuhr.
- Entfernen Sie die Schutzkappe vom Antennenanschluss an der Unterseite der KL08RF.
- Schrauben Sie die Antenne in die KL08RF.
- Press the Reset button to complete this action.
- Stellen Sie die Stromzufuhr wieder her. Die KL08RF verwendet nun die externe Antenne und nicht länger die interne Antenne.



Koordinator

Verbindung der KL08RF mit dem drahtlosen Netzwerk ZigBee

1. Nach Einschalten der KL08RF leuchten alle Stellantrieb-LED's einmal grün auf. Anschließend blinkt die Netzwerkstatus-LED grün.
2. Halten Sie die Taste am Koordinator für fünf Sekunden gedrückt. Die Taste blinkt rot und zeigt hiermit an, dass der Koordinator bereit für das Pairing ist. Die Netzwerkstatus-LED an der KL08RF leuchtet nach erfolgreicher Verbindung durchgehend grün.
3. Wiederholen Sie diesen Vorgang für jede KL08RF im System. Beachten Sie, dass ein Koordinator bis zu neun KL08RF unterstützen kann.
4. Zur Identifizierung Ihrer KL08RF-Nummer (WC) drücken Sie die Pairing-Taste für eine Sekunde. Die LED der Zonennummer blinkt grün: Zone 1 = WC -1, Zone 2 = WC -2, und so weiter. Die Netzwerkstatus-LED wird zur Identifizierung von WC-9 verwendet.
5. Zum Verbinden der SALUS Thermostate sehen Sie hierzu die Anleitung der selbigen.
6. Halten Sie die Koordinator-Taste für fünf Sekunden gedrückt, bis die LED durchgehend rot aufleuchtet.



Hinweis: Um die Werkseinstellungen der KL08RF wiederherzustellen, drücken Sie die Netzwerk-Taste für 15 Sekunden, G1 und G2 werden kurz aufleuchten. Hiernach betätigen Sie Resetaste mithilfe eines geeigneten Werkzeugs.

Überprüfen von Systemkonfiguration und Kommunikation

- Koordinator-Taste für eine Sekunde drücken. Alle mit dem System verbundenen Geräte leuchten auf. Zum Beenden der Überprüfung die Koordinator-Taste erneut für eine Sekunde drücken.
- Pairing-Taste an der Klemmleiste für fünf Sekunden gedrückt halten. Alle mit der KL08RF verbundenen Geräte leuchten auf. Zum Beenden der Überprüfung die Pairing-Taste erneut für fünf Sekunden gedrückt halten.

Entfernen aller Geräte aus dem drahtlosen Netzwerk

- Koordinator-Taste für 15 Sekunden gedrückt halten, um alle Geräte aus dem Netzwerk zu entfernen. Die Farbe der Taste wechselt von rot zu gelb.
- Netzwerkstatus-Taste an der KL08RF für 15 Sekunden gedrückt halten, um alle mit der KL08RF verbundenen Geräte zu entfernen. Die G1- und G2-LED wechseln von blinkend rot auf durchgehend rot und erlöschen anschließend.

Hinweis: Nachdem alle Geräte aus dem drahtlosen Netzwerk entfernt wurden, müssen sie neu installiert werden. Beziehen Sie sich auf die Bedienungsanleitungen.

Universelles Gateway

Verbinden der KL08RF (s) mit dem ZigBee Funknetzwerk

1. Nach Einschalten der KL08RF leuchten alle Stellantrieb-LED's einmal grün auf. Anschließend blinkt die Netzwerkstatus-LED grün.
2. Entfernen Sie den Koordinator aus der KL08RF, gehen Sie auf die SALUS SmartHome App und fügen Sie Ihre KL08RF hinzu. Wenn im Verbindungsmodus wird das Universelle Gateway anfangen rot zu blinken. Die Netzwerkstatus-LED an der KL08RF leuchtet nach erfolgreicher Verbindung durchgehend grün.
3. Wiederholen Sie diesen Vorgang für jede KL08RF im System. Beachten Sie, dass ein UGE bis zu 100 Geräte unterstützen kann (TRV's Thermostate usw.)
4. Zur Identifizierung Ihrer KL08RF-Nummer (WC) drücken Sie die Pairing-Taste für eine Sekunde. Die LED der Zonennummer blinkt grün: Zone 1 = WC -1, Zone 2 = WC -2, und so weiter. Die Netzwerkstatus-LED wird zur Identifizierung von WC-9 verwendet.
5. Zum Verbinden der SALUS Thermostate sehen Sie hierzu die Anleitung der selbigen
6. Das Universelle Gateway wird automatisch durchgehend blau leuchten wenn Sie mit dem Verbindungsprozess fertig sind. Hinweis: Um die Werkseinstellungen der KL08RF wiederherzustellen, drücken Sie die Netzwerk-Taste für 15 Sekunden, G1 und G2 werden kurz aufleuchten. Hiernach betätigen Sie Resetaste mithilfe eines geeigneten Werkzeugs.



Überprüfen von Systemkonfiguration und Kommunikation

- Gehen Sie auf die Salus SmartHome APP und betätigen die Identifizieren Taste. Die LED oder Displays der Geräte werden dann anfangen zu blinken
- Pairing-Taste an der Klemmleiste für fünf Sekunden gedrückt halten. Alle mit der KL08RF verbundenen Geräte leuchten auf. Zum Beenden der Überprüfung die Pairing-Taste erneut für fünf Sekunden gedrückt halten.

Entfernen aller Geräte aus dem drahtlosen Netzwerk

- Sie können alle Geräte entfernen indem Sie diese über die SALUS SmartHome APP machen, Geräte-> alle Geräte.
- Netzwerkstatus-Taste an der KL08RF für 15 Sekunden gedrückt halten, um alle mit der KL08RF verbundenen Geräte zu entfernen. Die G1- und G2-LED wechseln von blinkend rot auf durchgehend rot und erlöschen anschließend.

Hinweis: Nachdem alle Geräte aus dem Netzwerk gelöscht wurden müssen diese neu verbunden werden, sehen Sie hierzu die diversen Anleitungen.