



Manuál

III 2021 (SK)

PRODUCER:
SALUS Controls Plc Units 8-10
Northfield Business Park Forge Way,
Parkgate, Rotherham S60 1SD, United
Kingdom

Computime
www.saluscontrols.com

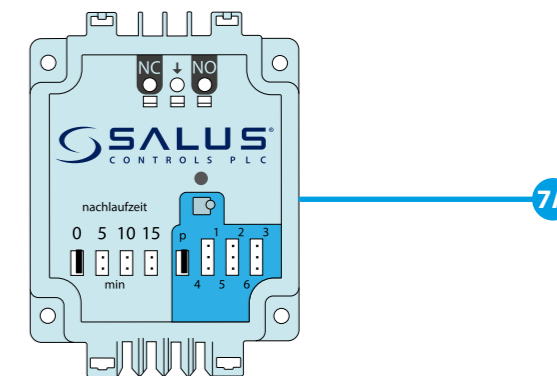
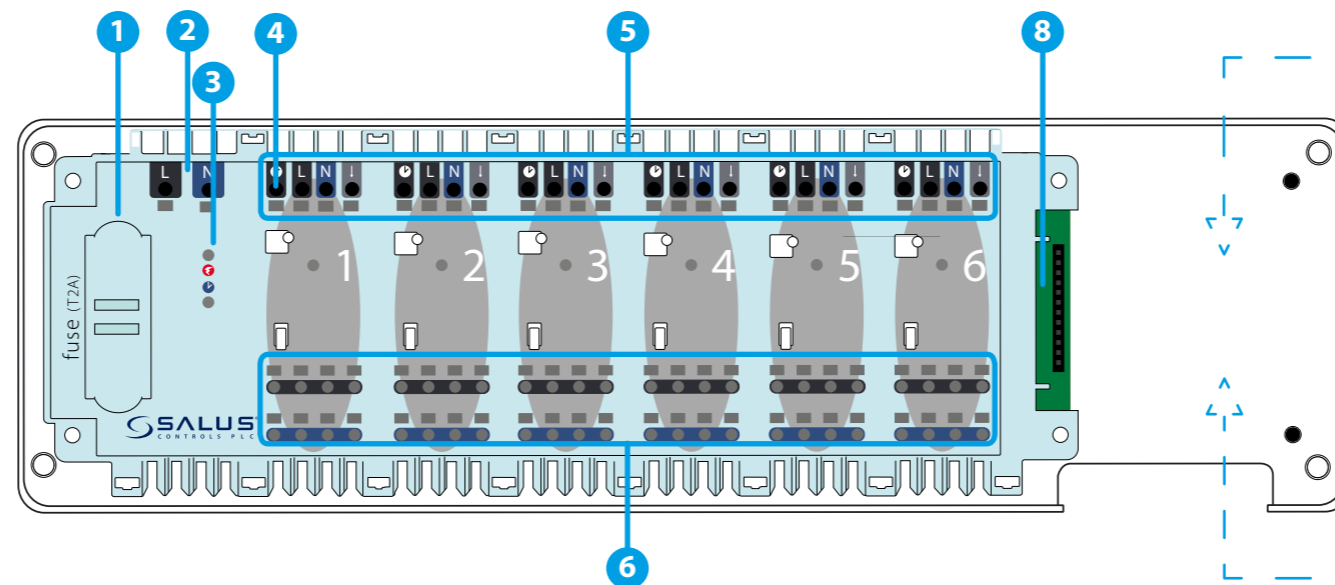


SALUS Controls je členom skupiny Computime Group.
SALUS Controls plc si vyhradzuje právo na zmenu špecifikácie, dizajnu a materiálu v produkte,
uvedeného v tomto manuáli, bez predchádzajúceho upozornenia.

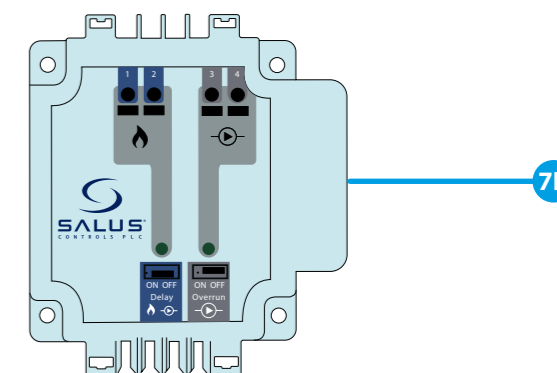
Popis centrálnej svorkovnice

- Poistka 5 x 20 mm 2 A
- Napájanie
- Diódy
- Funkcia NSB (Night Set Back reduction)
- Pripojenie termostatov

- Pripojenie pohonov
- 7A. PL06 – modul na ovládanie čerpadla (alebo kotla)
- 7B. PL07 – modul na ovládanie čerpadla a kotla
8. Konektor pre moduly PL06 a PL07



ALEBO



Úvod

Centrálne svorkovnice KL06 (230 V) umožňujú ľahké a rýchle pripojenie termostatov a pohonov. Má sériový konektor pre ďalšie moduly (predávajú sa osobitne):

- PL06 modul na ovládanie čerpadla
- PL07 modul na ovládanie čerpadla a kotla

Centrálne svorkovnice KL06 230V je prispôbená na prácu s pohonmi typu NC (bez napätia zatvorené) a maximálne 6 termostatov.

Zhoda produktu

Tento výrobok spĺňa základné požiadavky a ďalšie príslušné ustanovenia nasledujúcich smerníc EÚ: EMC 2014/30 / EÚ, smernica o nízkom napätí LVD 2014/35 / EÚ, smernica RoHS 2011/65 / EÚ. Celý text vyhlásenia o zhode EÚ je k dispozícii na tejto internetovej adrese: www.saluslegal.com.

Bezpečnostné informácie

Používajte v súlade s národnými predpismi a predpismi EÚ. Používajte prístroj podľa určenia a udržiujte ho v suchu. Výrobok je určený iba na použitie v interiéroch. Inštaláciu musí vykonať kvalifikovaná osoba v súlade s národnými predpismi a predpismi EÚ.

Pred akoukoľvek činnosťou (pripojenie vodičov, inštalácia zariadenia atď.) sa uistiť, že KL06 nie je pripojená k žiadnemu zdroju napájania. Inštalácia musí byť vykonaná kvalifikovanou osobou. Nesprávne pripojenie vodičov môže spôsobiť poškodenie centrálnej svorkovnice. KL06 sa nemôže používať v podmienkach kondenzácie vodných pár a nesmie byť vystavená vode.

Technické informácie

Napájanie	230 V AC 50 Hz
Max. záťaž	2 (1) A
Výstupy	Svorky pre pohony (230 V)
Rozmery [mm]	300 x 86 x 63

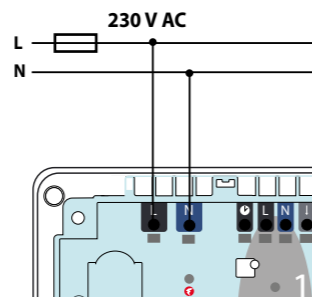
1. Poistka

Poznámka: Poistku vymieňajte, až keď je svorkovnica odpojená od zdroja napájania (230 V ~).

Hlavná poistka je umiestnená pod krytom vedľa svoriek napájacieho zdroja a zaisťuje centrálnu svorkovnicu a pripojené zariadenia. Používajte poistky (5x20 mm) s maximálnym menovitým prúdom 2 A. Pri výmene poistky odstráňte držiak poistky pomocou plochého skrutkovača a vytiahnite poistku.

2. Napájanie

Napájanie pre centrálnu svorkovnicu je 230 V ~ 50Hz.



Vlastnosti:
• dvojvodičová inštalácia,
• vyrobené v súlade s platnými predpismi.

3. LED diódy

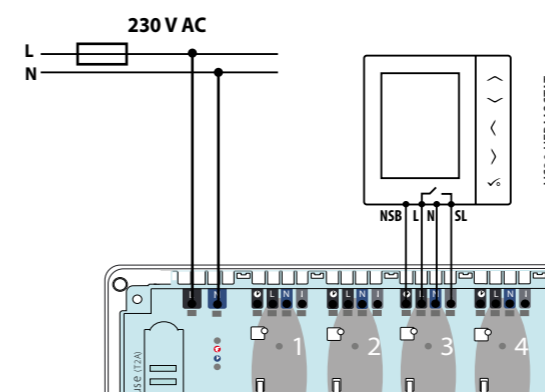
- zelená LED dióda indikuje pripojenie napájania (230 V AC)
- oranžová LED dióda indikuje aktiváciu funkcie NSB

4. Funkcia NSB (Night Set Back reduction)

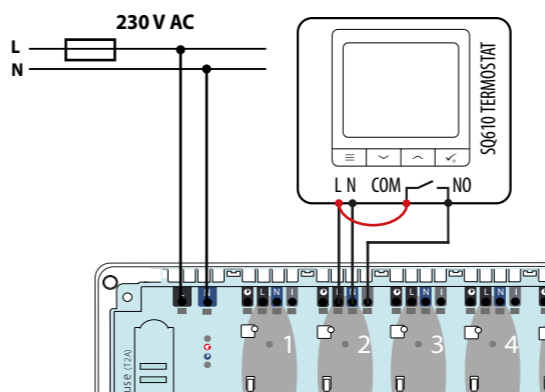
Funkcia NSB sa aktivuje v neprogramovateľných termostatoch SALUS radu Expert NSB, HTR, BTR pomocou externého signálu. Signál NSB 230 V (zníženie nočnej teploty) sa vysiela pomocou externého časovača alebo programovateľného termostatu pripojeného ku KL06. Neprogramovateľné termostaty prijímajú signál NSB a znižujú požadovanú teplotu (prepnutím do ekonomického režimu). Všetky termostaty musia byť pripojené pomocou 4-žilového kábla (min. 4 x 0,75 mm², max. 4 x 1,5 mm²).

5. Pripojenie termostatov

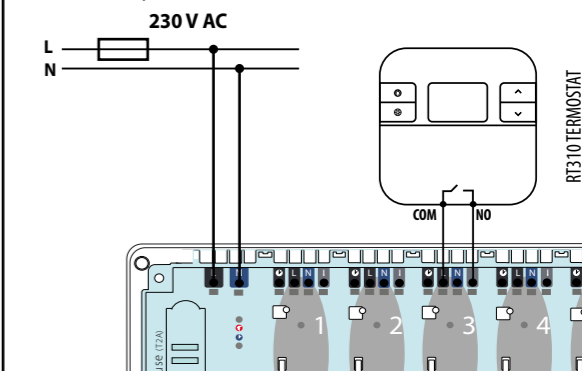
- Pripojenie termostatov radu EXPERT NSB, HTR alebo BTR s funkciou NSB



- Pripojenie termostatu 230 V kui KL06-M (napr. Quantum termostat SQ610)



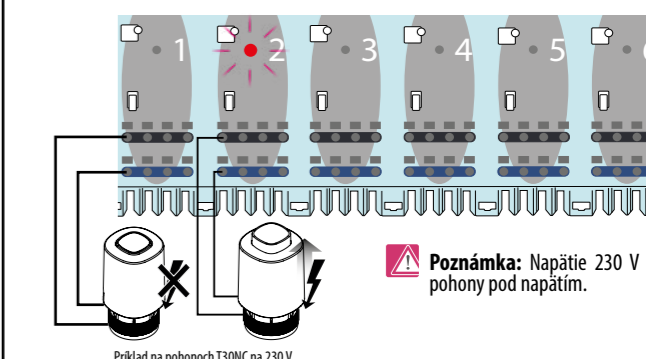
- Pripojenie ZAP / VYP termostatu napájaného z batérie s beznapätovými výstupnými kontaktmi COM / NO (napr. 091FL, RT310, RT510)



Poznámka: V produktových radoch NSB, HTR, ERT, BTR môžu byť zmenené označenie:
↑ = SL
⊙ = NSB

6. Pripojenie pohonov

Drôty pohonov by mali byť zaistené samosvornými konektormi v príslušnej zóne. K jednej zóne je možné pripojiť až 6 pohonov so záťažou do 2 Wattov. Ak je v zóne potrebných viac ako 6 pohonov, použite ďalšie relé.



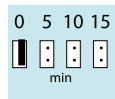
Poznámka: Napätie 230 V AC, keď sú pohony pod napätím.

7 A. PL06 – modul na ovládanie čerpadla (alebo kotla)

Modul PL06 sa používa na riadenie čerpadla (alebo kotla) pomocou beznábových kontaktov NC / COM / NO. Keď ktorýkoľvek z termostatov pripojených ku KL06 230 V vysielá požiadavku na vykurovanie, kontakty COM / NO sa zatvoria. Kontakty COM / NO sa otvoria, keď termostaty pripojené k centrálnej svorkovnici prestanú vysielat požiadavku na vykurovanie.

Prepínače (jumpery) 0-15

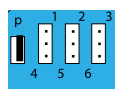
Slúžia na nastavenie času oneskorenia (doby dobehu) v minútach. Predvolené nastavenie je „0“.



Hodnoty 0-15 určujú čas v minútach. Napr. keď je jumper nastavený na hodnotu „0“, výstup COM / NO sa vypne, akonáhle termostaty vysielajú požiadavku na vykurovanie. Ak je jumper nastavený na hodnotu „10“, modul sa vypne 10 minút po tom, čo termostaty prestanú vysielat požiadavku na vykurovanie.

Prepínače (jumpery) P,1,2,3,4,5,6

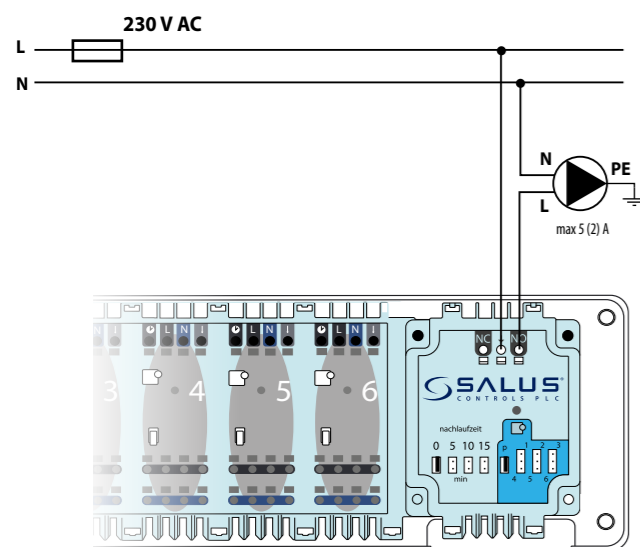
Slúžia na výber zóny, ktorá zapína modul. Predvolené nastavenie je „P“.



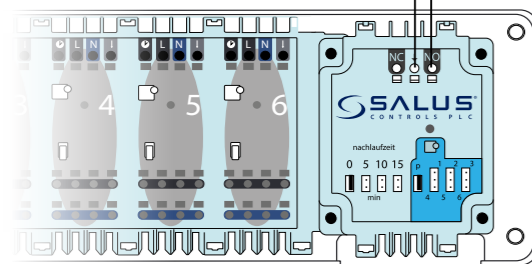
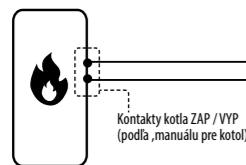
P – všetky zóny spustia modul

1, 2, 3, 4, 5, 6 – vyberte konkrétnu zónu, ktorá zapína modul.

OVLÁDANIE ČERPADLA



OVLÁDANIE KOTLA



Napájanie	z centrálnej svorkovnice KL06
Max. záťaž	5 (2) A
Výstupy	NO / COM / NC
Rozmery [mm]	60 x 80 x 20

7 B. PL07 – modul na ovládanie čerpadla a kotla

Modul PL07 sa používa na riadenie čerpadla a kotla pomocou beznábových kontaktov COM / NO. Keď ktorýkoľvek z termostatov pripojených ku KL06 230V vysielá požiadavku na vykurovanie, kontakty COM / NO sa zatvoria. Kontakty COM / NO sa otvoria, keď termostaty pripojené k centrálnej svorkovnici prestanú vysielat požiadavku na vykurovanie.

ON-OFF Delay jumper (opozdenie zopnutia)

Používa sa na aktiváciu oneskoreného výstupu pre čerpadlo a kotol. Predvolené nastavenie je „ON“ zapnuté.



- Poloha „ON“ aktivuje výstupy čerpadla a kotla s oneskorením 3 minúty po prijatí signálu s požiadavkou na vykurovanie z ktoréhokolvek z pripojených termostatov do centrálnej svorkovnice.
- „OFF“ poloha spôsobí okamžitú aktiváciu výstupov čerpadla a kotla.

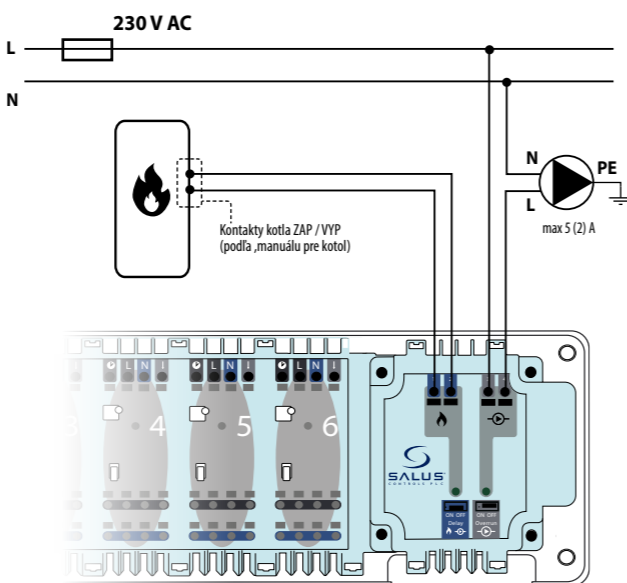
ON-OFF Overrun jumper (dobeh)

Používa sa k aktivácii oneskoreného výstupu čerpadla pri vykurovaní. Predvolená hodnota je „ON“ zapnuté.



- Poloha „ON“ vypne výstup čerpadla s oneskorením 3 minúty potom, čo všetky termostaty prestanú odosielať signál s požiadavkou na vykurovanie.
- Poloha „OFF“ okamžite vypne výstup čerpadla, keď všetky termostaty prestanú odosielať signál s požiadavkou na vykurovanie.

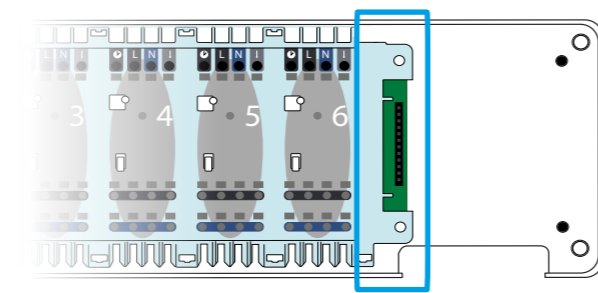
OVLÁDANIE ČERPADLA A KOTLA



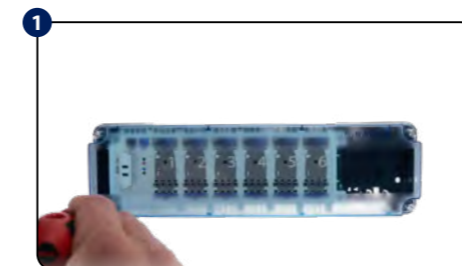
Napájanie	z centrálnej svorkovnice KL06
Max. záťaž	5 (2) A
Výstupy	2 x NO/COM
Dimensions [mm]	70 x 80 x 20

8. Konektor pre moduly PL06 a PL07

Poskytuje komunikáciu medzi centrálnou svorkovnicou KL06 a modulmi PL06 / PL07. Centrálna svorkovnica KL06 + modul PL06 / PL07 zvyšuje funkčnosť a navyše umožňuje ovládať čerpadlo a / alebo kotol. Modul PL06 / PL07 je napájaný z centrálnej svorkovnice.



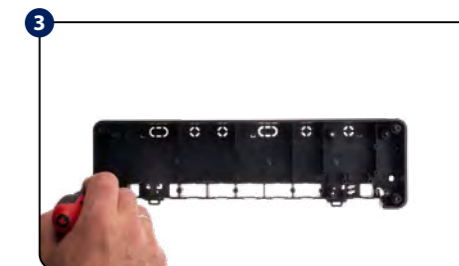
INŠTALÁCIA



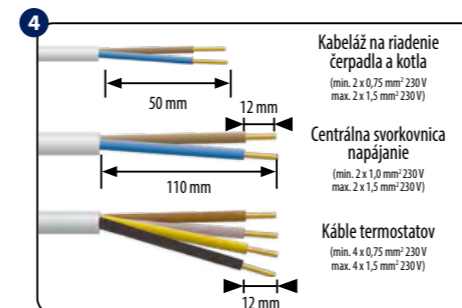
Odstráňte horný kryt svorkovnice.



Odskrutkujte hlavné puzdro (pozri obrázok).



Namontujte zadnú stranu krytu na stenu. Pri montáži na DIN lištu použite otvory na zadnej strane krytu.

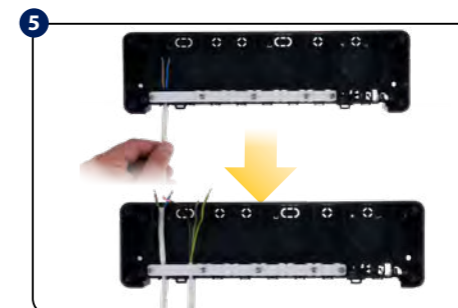


Kabeláž na riadenie čerpadla a kotla
(min. 2 x 0,75 mm² 230V
max. 2 x 1,5 mm² 230V)

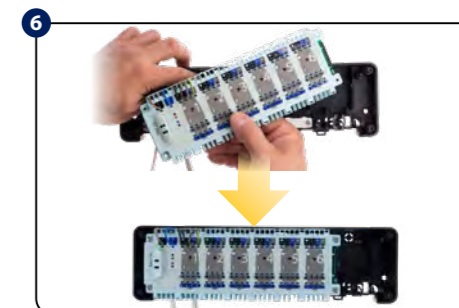
Centrálna svorkovnica napájanie
(min. 2 x 1,0 mm² 230V
max. 2 x 1,5 mm² 230V)

Káble termostatov
(min. 4 x 0,75 mm² 230V
max. 4 x 1,5 mm² 230V)

Z drôtov odstráňte príslušné kúsky izolácie.

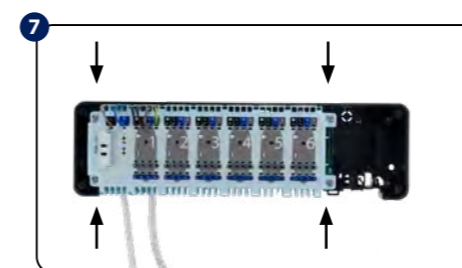


Vodiče prevlečte pod montážny pás v zadnej časti centrálnej svorkovnice.



Vodiče prevlečte cez otvory v hornej časti svorkovnice a pripojte ich ku svorkám.

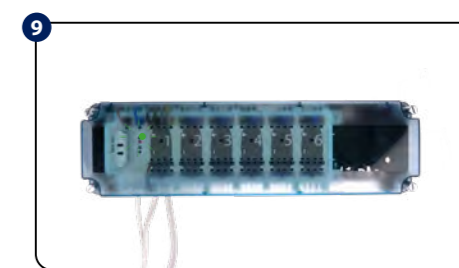
i Balenie obsahuje doplnkové príslušenstvo na inštaláciu.



Upravte vodiče a priskrutkujte hlavný kryt svorkovnice k zadnému krytu.

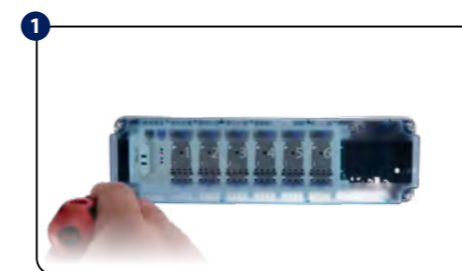


Pripojte vodiče termoelektrických pohonov.

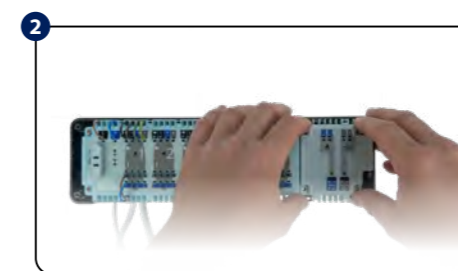


Uistite sa, že sú všetky vodiče správne pripojené, namontujte horný kryt a centrálnu svorkovnicu zapnite – rozsvieti sa zelená kontrolka napájania.

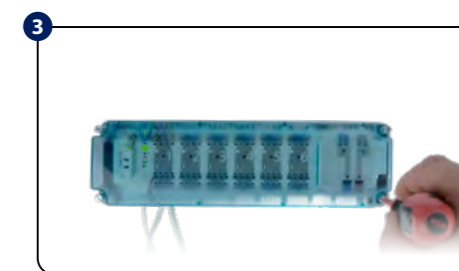
INŠTALÁCIA MODULU PL06 ALEBO PL07 (NA PRÍKLADE MODULU PL06)



Odstráňte horný kryt svorkovnice.



Pripojte modul PL06 alebo PL07 ku konektoru.



Uistite sa, že sú všetky vodiče správne pripojené, namontujte horný kryt a centrálnu svorkovnicu zapnite – rozsvieti sa zelená kontrolka napájania.

⚠ Poznámka: Pred pripojením modulu PL06 / PL07 odpojte KL06 z elektrickej siete.