

PRODUCER:  
SALUS Controls Plc Units 8-10  
Northfield Business Park Forge  
Way, Parkgate, Rotherham S60  
1SD, United Kingdom



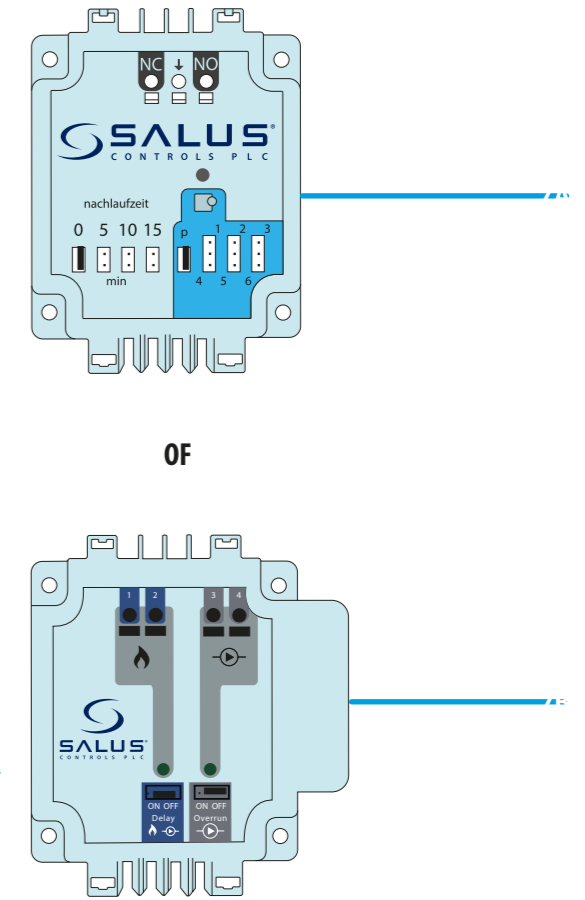
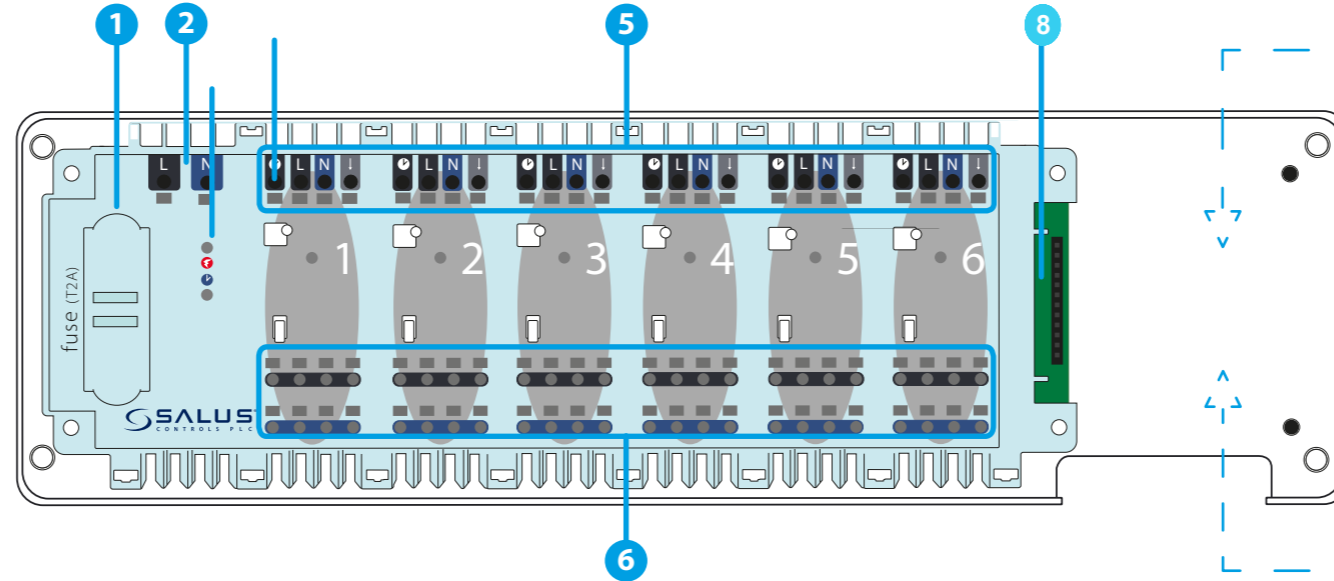
SALUS Controls is a member of the Computime Group.

Maintaining a policy of continuous product development SALUS Controls plc reserve the right to change specification, design and materials of products listed in this brochure without prior notice.

## Klemstrook omschrijving

1. Zekering 5 x 20 mm 2 A
2. Voeding
3. LED aanduiding
4. NSB (Nacht stand verlaging) functie
5. Thermostaten aansluitingen

6. Actuator connectie
- 7A. PL06 - pomp (of ketel) module
- 7B. PL07 - pomp en ketel module
8. Seriele connector voor PL06- en PL07-modules



## Introductie

Bedrade KL06 230V klemstrook maakt eenvoudige en snelle aansluiting van thermostaten en aandrijvingen mogelijk. Het heeft een seriële connector voor extra modules (apart verkrijgbaar):

- PL06 Pomp- of ketelregelmodule
- PL07 Pomp- en ketelregelmodule

Het KL06 230V-bedradingscentrum is aangepast om te werken met NC-type servomotoren (normaal gesloten) en maximaal 6 thermostaten.

## Productconformiteit

Dit product voldoet aan de essentiële vereisten en andere relevante bepalingen van het volgende: EU Richtlijnen: EMC 2014/30/EU, Laagspanningsrichtlijn LVD 2014/35/EU, RoHS-richtlijn 2011/65/EU. De volledige tekst van de EU-conformiteitsverklaring is beschikbaar op het volgende internetadres:

[www.saluslegal.com](http://www.saluslegal.com).

## Veiligheidsinformatie

De KL06 mag alleen in droge en gesloten binnenkamers gemonteerd worden. De relatieve luchtvochtigheid mag niet hoger zijn dan 95%. Het toestel mag niet gemonteerd worden in locaties waar mogelijk met water gespreid wordt of besmette lucht aanwezig is. De KL06 mag uitsluitend geïnstalleerd / geopend of hersteld worden door een bevoegde elektricien. Deze professionals zijn verantwoordelijk om bestaande normen en voorschriften in acht te nemen. Installaties moeten altijd uitgevoerd worden wanneer het toestel losgekoppeld is van de stroomtoevoer en met inachtneming van de veiligheidsvoorschriften.

## Technische Informatie

Voeding	230 V AC 50 Hz
Max schakelcapaciteit	2 (1) A
Uitgangen	aansluiting voor actuatoren (230 V)
Afmeting [mm]	300 x 86 x 63

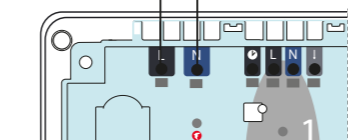
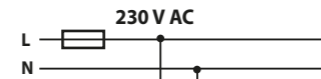
## 1. Zekering

**Opmerking:** Vervang de zekering alleen als het bedradingscentrum is losgekoppeld van de voeding 230V

De hoofdzekering bevindt zich onder het deksel van de behuizing naast de voedingsklem en de daarop aangesloten apparaten. Gebruik zekeringen (5x20 mm) met nominale max. stroom 2 A. Om de zekering te vervangen, verwijder de zekeringhouder met een platte schroevendraaier en trek de zekering eruit.

## 2. Voeding

Voeding voor klemstrook is 230 V ~ 50Hz.



Functie:  
2 draads installatie, gemaakt in overeenstemming met de geldende regelgeving.

## 3. LED aanduiding

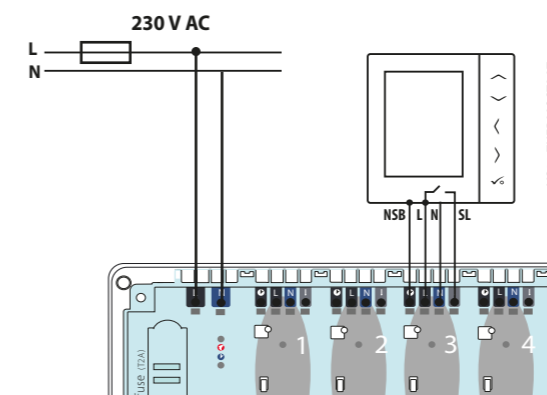
- - groen LED diode geeft voedingsaansluiting aan (230 V AC)
- -oranje LED-diode geeft aan dat de NSB-functie wordt geactiveerd

## 4. NSB (Nacht stand verlaging) functie

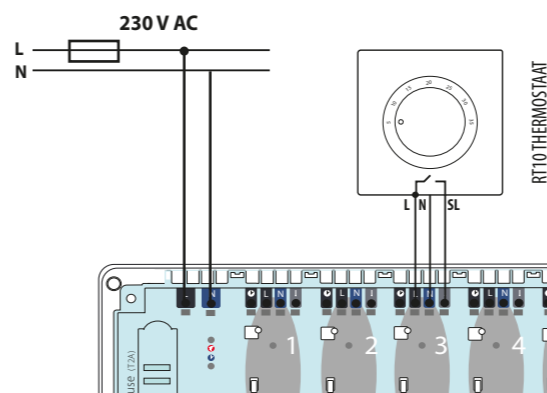
NSB-functie wordt geactiveerd in niet-programmeerbare Salus-thermostaten van de NSB-, HTR-, BTR-serie via extern signaal. NSB 230 V-sigitaal (nachttemperatuurverlaging) wordt verzonden via een externe timer of programmeerbare thermostaat aangesloten op de bedradingscentrale KL06. Niet programmeerbare thermostaten ontvangen een NSB-sigitaal en verlagen de ingestelde temperatuur (door over te schakelen naar de eco-modus). Alle thermostaten moeten worden aangesloten met een 4-aderige kabel (min. 4 x 0,75 mm<sup>2</sup>, maximaal 4 x 1,5 mm<sup>2</sup>)

## 5. Thermostaat aansluitschema

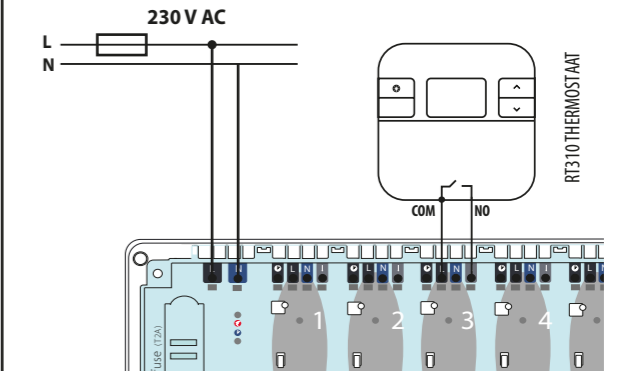
- Aansluiten NSB, HTR of BTR serie thermostaten met NSB functie



- Aansluiten van een 230 V thermostaat aan de KL06-230 (e.g. RT10)



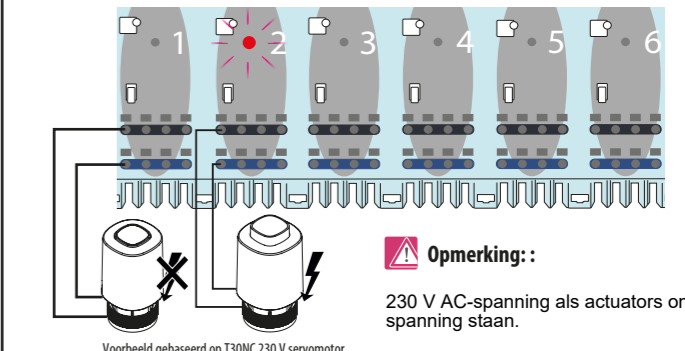
- Aansluiten van ON/OFF batterij gevoede thermostaat met volrvrij COM / NO contact. (bv. RT310, RT510)



**Opmerking:** In NSB, HTR, ERT, BTR productseries volgen uitwisselbare betekenis:  
↑ = SL  
○ = NSB

## 6. Actuatoren aansluiting

De actuatorbedrading moeten worden vastgezet met de zelfvergrendelende connectoren in de juiste zone. Er kunnen tot 6 aandrijvingen met elk een belasting tot 2 Watt op een enkele zone worden aangesloten. Als er meer dan 6 actoren in een zone nodig zijn, gebruik dan een extra relais om de uitgang te ontlasten.



**Opmerking:**

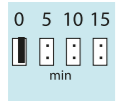
230 V AC-spanning als actuatoren onder spanning staan.

## 7 A. PL06 – pomp (of ketel) module

PL06-module wordt gebruikt om de pomp (of ketel) aan te sturen met behulp van potentiaalvrije NC/COM/NO-contacten. Wanneer een van thermostaten aangesloten op de KL06 230V warmtevraag meldt, sluiten COM/NO-contacten. COM/NO-contacten openen, wanneer thermostaten die op het klemstrook zijn aangesloten stoppen met verzenden signaal voor verwarming.

### Jumpers 0-15

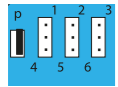
Jumpers worden gebruikt om de vertragingstijd in te stellen. standaard is „0“.



0-15 waarden specificeren de tijd in minuten. bijv. wanneer jumper is ingesteld op waarde „0“, De COM/NO-uitgang wordt uitgeschakeld zodra de thermostaten geen warmte meer vragen. Als de jumper op de waarde „10“ wordt gezet, wordt de module 10 min. na de . uitgeschakeld thermostaten stoppen met het vragen om warmte. P - alle zones starten de module

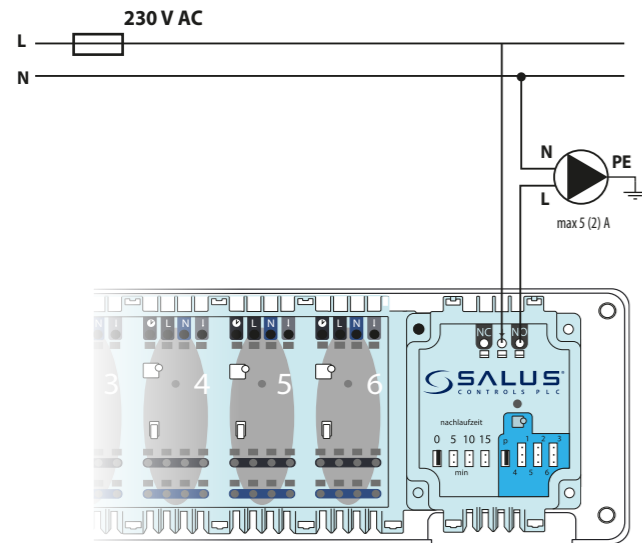
### Jumpers P,1,2,3,4,5,6

Deze worden gebruikt om de zone te selecteren die de module inschakelt standaard „P“.

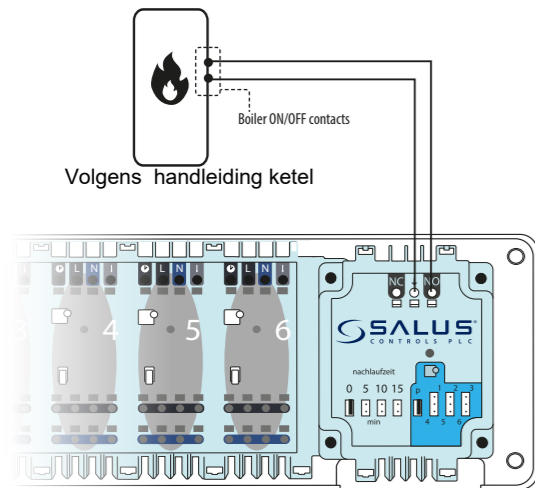


P - alle zones starten de module  
1, 2, 3, 4, 5, 6 - selecteer de zone die de module inschakelt.

## POMP REGELING



## KETEL REGELING



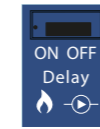
Voeding	via de KL06 klemstrook
Max schakelcapaciteit	5 (2) A
Uitgangen	NO/COM/NC relais
Afmeting [mm]	60 x 80 x 20

## 7 B. PL07 – pomp en ketel module

PL07-module wordt gebruikt om de pomp en de ketel aan te sturen met behulp van potentiaalvrije COM/NO-contacten. Wanneer een van de thermostaten aangesloten op de KL06 230V warmtevraag meldt, COM/NO-contacten sluiten. COM/NO-contacten openen, wanneer thermostaten die op het bedradingscentrum zijn aangesloten stoppen met verzenden signaal voor verwarming.

### ON-OFF vertraging jumper

Wordt gebruikt om de vertragingstijd voor pomp en ketel te activeren. Standaard is 'AAN', 'ON'.



- "ON"-stand activeert de pomp- en keteluitgangen met een vertraging van 3 minuten nadat het verwarmingssignaal is geleverd door een van de aangesloten thermostaten naar het bedradingscentrum.
- Positie „UIT“ zorgt voor onmiddellijke activering van de pomp- en keteluitgangen.

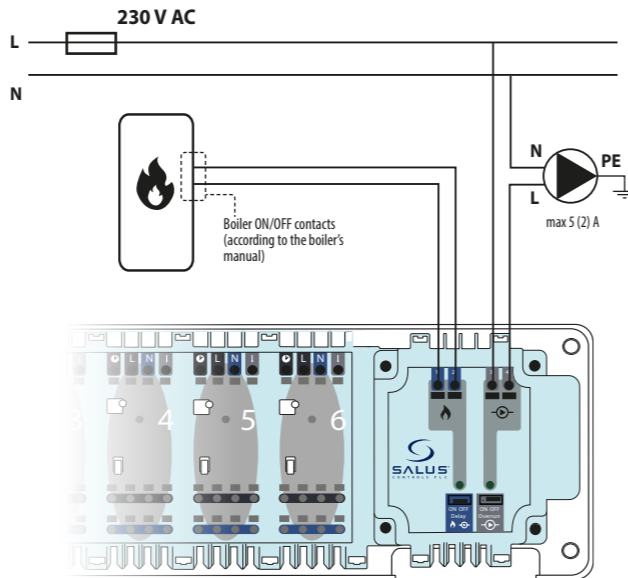
### ON-OFF Overschrijdingsjumper

wordt gebruikt om de vertragingstijd voor de pomp te activeren wanneer aan de verwarming is voldaan. Standaard is "AAN".



- "ON"-positie schakelt de pomputgang UIT met een vertraging van 3 minuten wanneer alle thermostaten stoppen met het vragen om warmte.
- "OFF"-positie schakelt de pomputgang onmiddellijk UIT wanneer alle thermostaten stop met het vragen om warmte.

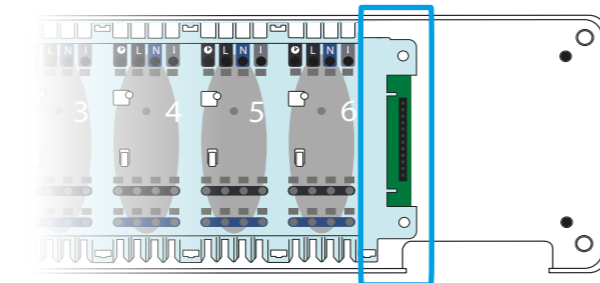
## POMP EN KETEL REGELING



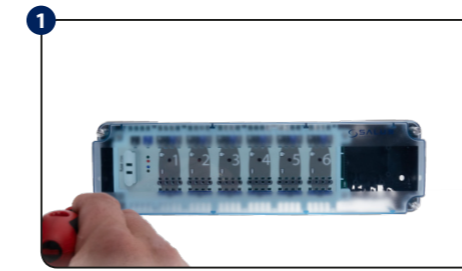
Voeding	via de KL06 klemstrook
Max schakelcapaciteit	5 (2) A
Uitgangen	2 x NO/COM relais
Afmeting [mm]	70 x 80 x 20

## 8. Seriële connector voor PL06 en PL07 modules.

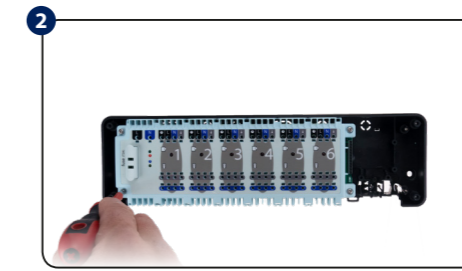
Het zorgt voor communicatie tussen het KL06-bedradingscentrum en de PL06/PL07-modules. KL06 klemstrook + PL06/PL07-module verhoogt de functionaliteit en maakt bovendien mogelijk om pomp en/of ketel aan te sturen. PL06/PL07-module wordt gevoed vanuit het bedradingscentrum.



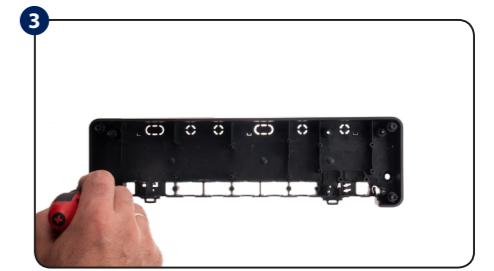
## INSTALLATIE



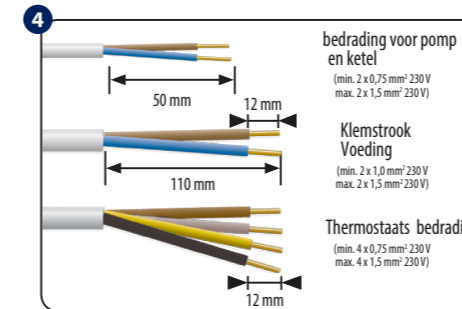
Verwijder de bovenkap van de klemstrook.



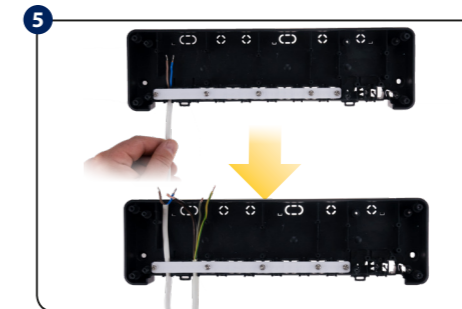
Schroef de hoofdbehuizing los (zie afbeelding).



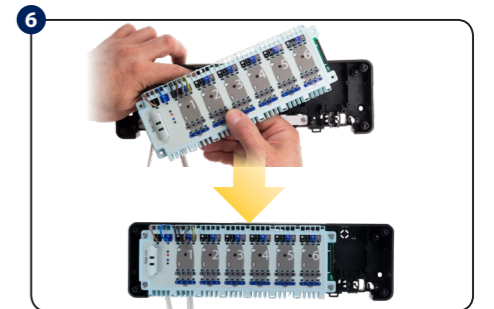
Monteer de achterkant van de behuizing aan de muur. Open bij montage op een DIN-rail de haken op de achterkant van de behuizing.



Verwijder de uiteinde van de bedrading

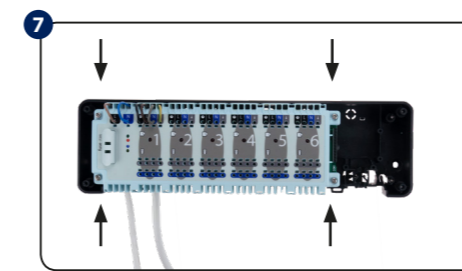


Leid de bedrading door de trekveiligheid van de achterzijde klemstrook

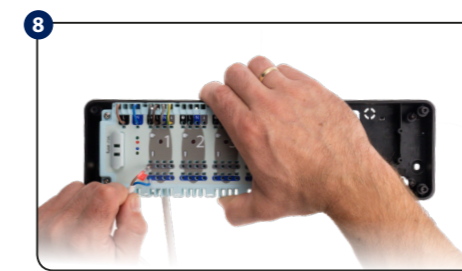


Leid de bedrading door de sleuven van de klemstrook en sluit deze aan op de klemmen.

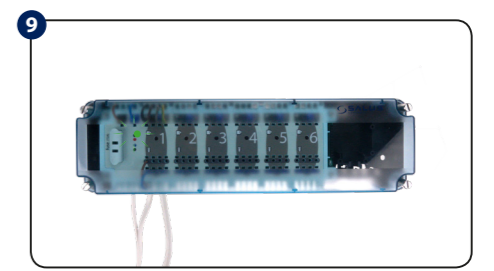
**i** Set bevat aanvullende accessoires voor ondersteuning installatieproces.



Pas de bedrading aan en schroef de hoofdbehuizing vast op de achterzijde van de klemstrook

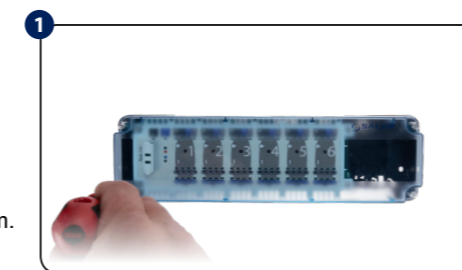


Sluit de bedrading van de actuatoren aan.

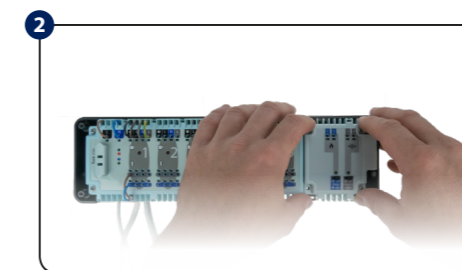


Zorg ervoor dat alle draden goed zijn aangesloten, monteer boven bedek de klemstrook en schakel het bedradingscentrum in de groene "Power" indicator LED zal oplichten.

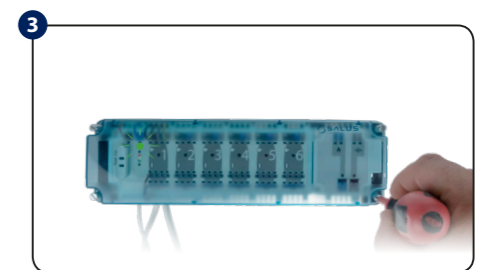
## INSTALLATIE VAN DE PL06 OF PL07 MODULE



Verwijder deksel van de klemstrook



Sluit de PL06 of PL07 module op de seriële connector.



Zorg ervoor dat alle draden goed zijn aangesloten, monteer boven bedek de klemstrook en schakel de groene „Power“ indicator LED zal oplichten

**⚠ Note:** Before connecting PL06/PL07 module, disconnect the main power from the KL06 wiring centre.