



Naudojimo instrukcija

XL 2020 (LT)

PRODUCER:
SALUS Controls Plc Units 8-10
Northfield Business Park Forge Way,
Parkgate, Rotherham S60 1SD, United
Kingdom



www.saluscontrols.com

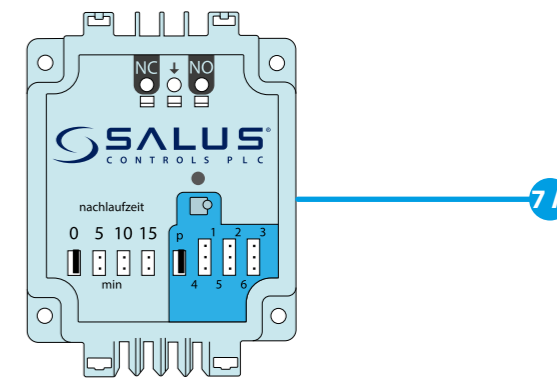
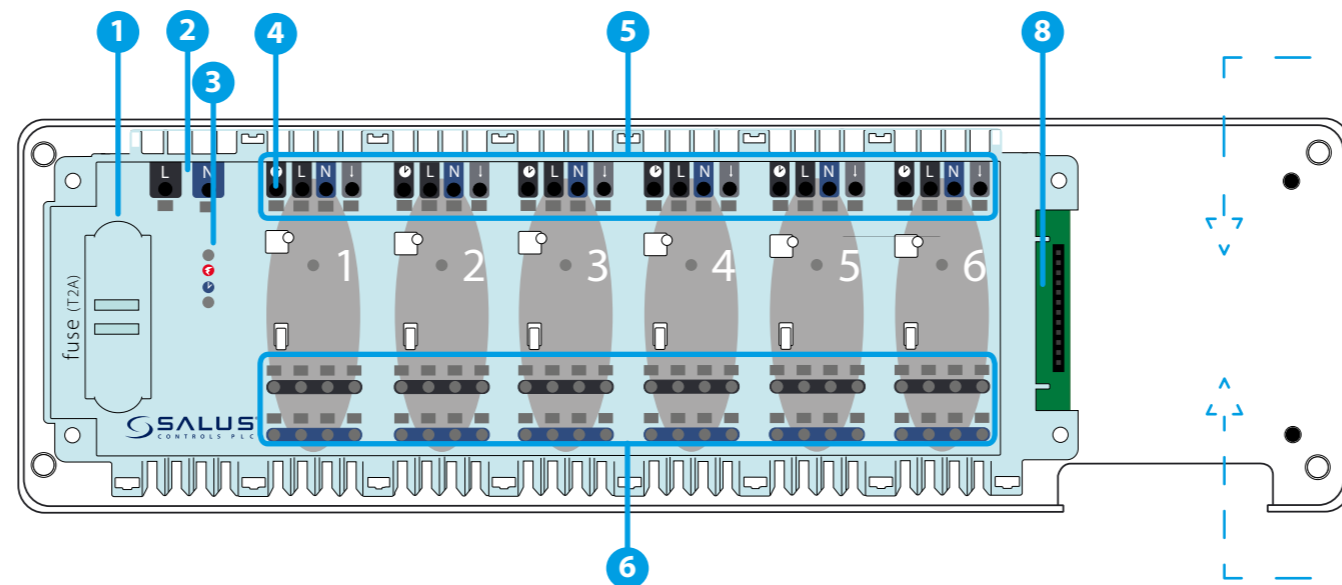
„SALUS Controls“ priklauso „Computime Group Limited“ grupei.

Laikydami produktų tobulinimo politikos, „SALUS Controls“ pasilieka teisę be išankstinio įspėjimo keisti specifikacijas, dizainą ir gamyboje naudojamą medžiagą, nurodytas šioje instrukcijoje.

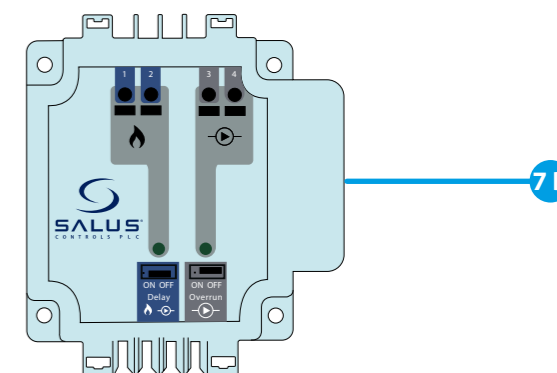
Bloko aprašymas

1. Saugiklis
2. Maitinimas
3. Diodai
4. NSB funkcija
5. Reguliatorių prijungimas

6. Pavarų prijungimas
- 7A. PL06- siurblio (arba katilo) valdymo modulis
- 7B. PL07- siurblio ir katilo valdymo modulis
8. Jungtis papildomam moduliui prijungti



ARBA



Įvadas

KL06 230V laidinis valdymo blokas leidžia lengvai ir greitai prijungti temperatūros reguliatorius ir pavaras. Turi nuoseklią jungtį moduliams (parduodama atskirai):

- PL06 Siurblio ar katilo valdymo modulis
- PL07 Siurblio ir katilo valdymo modulis

KL06 230V blokas pritaikytas darbui su NC tipo pavaromis (besrovės uždromis).
Prie bloko galima prijungti iki 6 reguliatorių.

Produkto atitiktis

Direktyvos: Elektromagnetinio suderinamumo direktyva EMS 2014/30/ES, Žemosios įtampos direktyva LVD 2014/35/ES ir RoHS direktyva 2011/65/ES. Visą informaciją galite rasti interneto svetainėje www.saluslegal.com

⚠ Sauga

Naudokite pagal Jūsų šalyje ir ES galiojančius teisės aktus. Prietaisas turi būti naudojamas pagal jo paskirtį ir saugomas nuo drėgmės. Prietaisas skirtas naudoti tik patalpose. Montavimo darbus turi atlikti kvalifikuotas asmuo, laikydamasis konkrečioje šalyje ir ES teritorijoje galiojančių taisyklių. Prieš atlikdami kokius nors veiksmus su elektros energija (laidų prijungimas, įrangos montavimas, ir t.t.) patikrinkite, ar blokas nėra prijungtas prie elektros tinklo!

Įrangą privalo sumontuoti asmuo, turintis tinkamą elektros specialisto pažymėjimą! Netinkamas laidų prijungimas gali būti centrinio bloko gedimo priežastis. Blokas negali būti naudojami drėgmės kondensacijos ir vandens poveikio sąlygomis.

Techniniai duomenys

Maitinimas	230 V AC 50 Hz
Maksimali apkrova	2 (1) A
Išėjimai	Termoelektrinė pvara (230 V)
Matmenys [mm]	300 x 86 x 63

1. Saugiklis

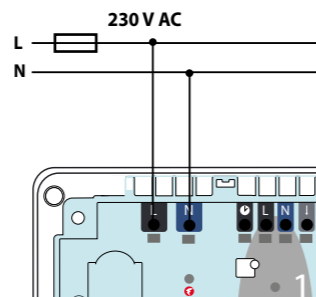
⚠ **DĖMESIO!** Saugiklį galima keisti atjungus bloką nuo 230V elektros tinklo.

Tinklo saugiklis įrengtas po korpuso dangčiu (prie tinklo gnybtų) ir apsaugos bloką ir jo maitinimo šaltinius.

Naudokite lydziausius, vamzinius uždelsio veikimo saugiklius 5x20 mm, kurių nominalioji perdegimo srovė 2A. Norėdami išimti saugiklį, pakelkite saugiklio rėmelį (pageidautina su plokščiu atsuktuvu), po to ištraukite saugiklį.

2. Maitinimas

Blokas yra skirtas 230V~, 50Hz maitinimo įtampai.



- Sistemos savybės:
- dviejų laidų,
 - pagaminta laikantis galiojančių įstatymų.

3. Diodai

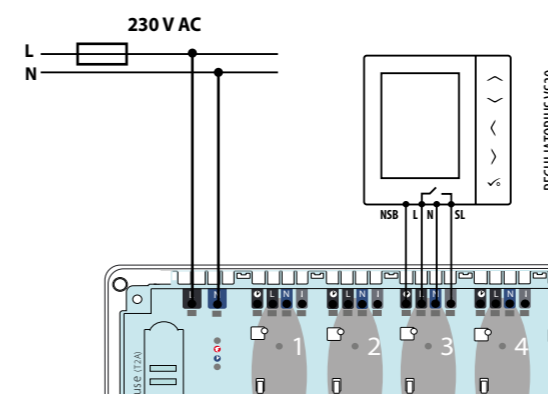
- ⚡ - žalias šviesos diodas, rodantis 230 V srovės tiekimą.
- ⬇ - oranžinės spalvos šviesos diodas, rodantis įjungtą NSB funkciją

4. NSB funkcija

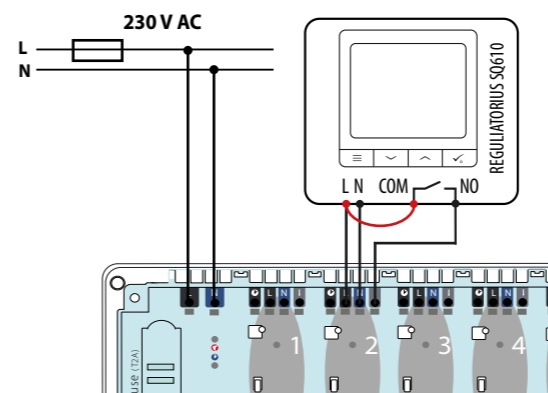
Funkcija aktyvinama „Expert NSB, HTR, BTR“ serijos „Salus“ dieniniuose reguliatoriuose naudojant šių serijų savaitinį reguliatorių. Dieniniai reguliatoriai, gavę NSB signalą, sumažina nustatytąją temperatūrą (pereina į ekonominį režimą). Visi reguliatoriai turi būti prijungti 4 laidų kabeliu (min. 4 x 0,75 mm², maks. 4 x 1,5 mm²).

5. Reguliatorių prijungimas

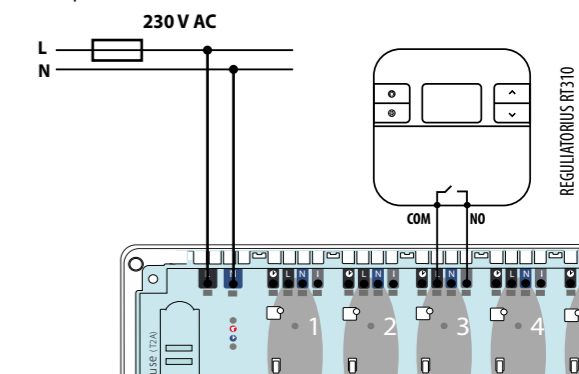
- EXPERT NSB, HTR, BTR serijų reguliatorių prijungimas naudojant NSB funkciją



- 230 V reguliatoriaus prijungimas prie KLKL06 bloko (pvz. SQ610)



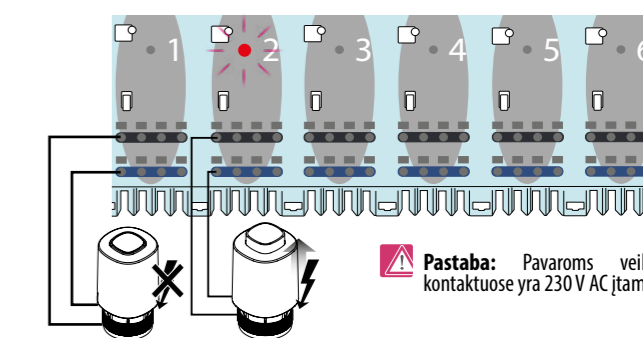
- Baterinio ON /OFF reguliatoriaus prijungimas su be įtampos veikiančiais išvesties kontaktais COM / NO (pvz. 091FL, RT310, RT510)



⚠ **Pastaba:** NSB, HTR, ERT, BTR serijų produktuose pasirinktinai naudojami šie žymėjimai:
↑ = SL
○ = NSB

6. Pavarų prijungimas

Termoelektrinių pavarų laidai prijungiami prie savaimi užfiksuojamų jungčių atitinkamos zonos. Prie vienos zonos tiesiogiai galima prijungti 4 pavaras. Vienoje zonoje gali veikti iki 6 termoelektrinių pavarų, kurių kiekvienos galia 2 W. Jei vienoje zonoje yra daugiau pavarų, įrenkite papildomą relę, kad sumažintumėte šios zonos apkrovą.



Veikimas parodytas T30NC 230V pavarų pavyzdyje.

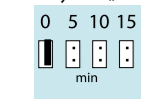
⚠ **Pastaba:** Pavaroms veikiant, jų kontaktuose yra 230 V AC įtampa.

7 A. PL06 Siurblio (ar katilo) valdymo modulis

PL06 modulis skirtas valdyti cirkuliacinį siurblį (arba katilą) naudojant be įtampos veikiančius NC/COM/NO išvesties kontaktus. COM/NO išėjimas uždaromas, kai kuris nors iš reguliatorių, prijungtų prie KL06 230V bloko, informuoja apie šilumos poreikį. Tačiau atidaromas, kai prie bloko prijungti reguliatoriai nebesignalizuoja apie šildymo poreikį.

Trumpikliai

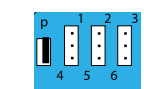
0-15 Leidžia nustatyti modulio išjungimo delką (saviriedos trukmę). Gamyklinis nustatymas - „0“.
Trumpikliai P,1,2,3,4,5,6 leidžia pasirinkti zoną, kuri pirmiausia įjungia modulį. Gamyklinis nustatymas - „P“.



Skaitmeninės vertės 0-15 nurodo laiką, išreikštas minutėmis. Pvz. jei trumpiklis nustatytas į „0“, modulio COM/NO išėjimas atidaromas iškart, kai blokas signalizuoja apie šildymo nutraukimą. Jei trumpiklis nustatytas į „10“, modulis bus išjungtas po 10 minučių.

Trumpikliai P,1,2,3,4,5,6

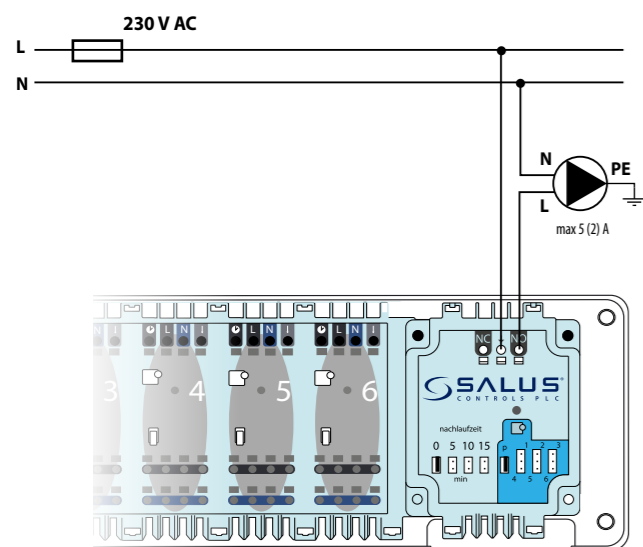
Leidžia pasirinkti zoną, kuri pirmiausia įjungia modulį. Gamyklinis nustatymas - „P“.



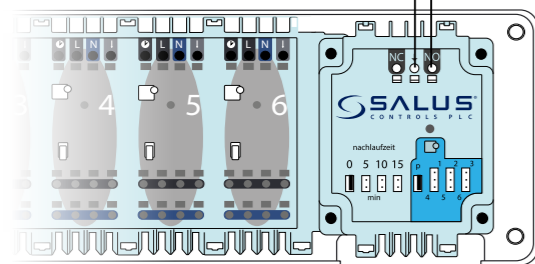
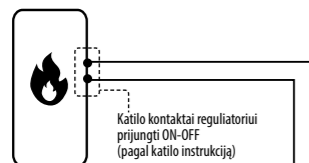
P – visos zonos įjungia modulį

1, 2, 3, 4, 5, 6 – pasirinkite konkrečią zoną, kuri įjungs modulį

SIURBLIO VALDYMO BŪDAS



KATILO VALDYMO BŪDAS



Maitinimas	iš KL06 bloko
Maksimali apkrova	5 (2) A
Išėjimai	NO/COM/NC relė
Matmenys [mm]	60 x 80 x 20

7 B. PL07 Siurblio ir katilo valdymo modulis

PL07 modulis skirtas valdyti cirkuliacinį siurblį ir katilą naudojant be įtampos veikiančius COM/NO išvesties kontaktus. COM/NO kontaktai uždaromi, kai kuris nors iš reguliatorių, prijungtų prie KL06 230V bloko, informuoja apie šilumos poreikį. Tačiau atidaromi, kai prie bloko prijungti reguliatoriai nebesignalizuoja apie šildymo poreikį.

Trumpiklis ON-OFF Delay

Leidžia nustatyti cirkuliacinio siurblio ir katilo valdymo išėjimų įjungimo delką. Gamyklinis nustatymas - „ON“.



- Nustačius padėtį „ON“, cirkuliacinio siurblio ir katilo išėjimai įjungiami po 3 minučių nuo šildymo signalo gavimo iš bet kurio iš reguliatorių, prijungtų prie bloko.
- Nustačius padėtį „OFF“, cirkuliacinio siurblio ir katilo išėjimai įjungiami iš karto.

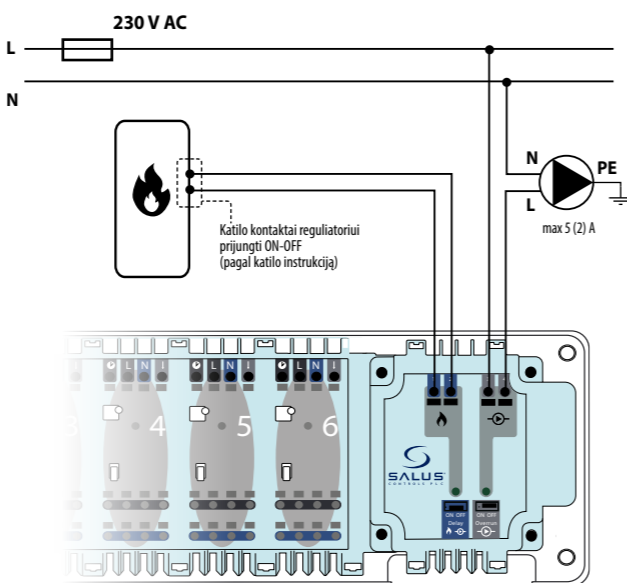
Trumpiklis ON-OFF Overrun

Leidžia nustatyti siurblio valdymo išėjimo išjungimo delką šildymo nutraukimo atveju. Gamyklinis nustatymas - „ON“.



- Nustačius padėtį „ON“, siurblys išjungiamas po 3 minučių, kai visi reguliatoriai nebesignalizuoja apie šildymo poreikį.
- Nustačius padėtį „OFF“, siurblio išėjimas išjungiamas iš karto, gavęs signalą iš bloko apie šildymo nutraukimą.

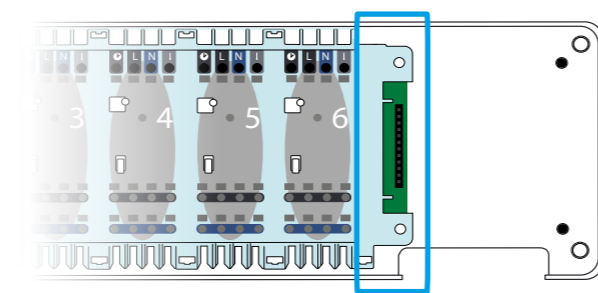
SIURBLIO IR KATILO VALDYMO BŪDAS



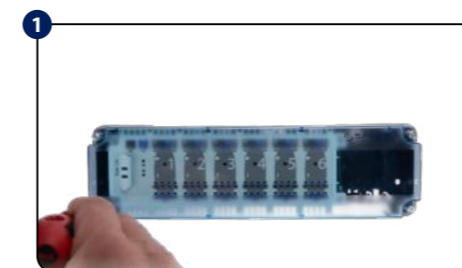
Maitinimas	iš KL06 bloko
Maksimali apkrova	5 (2) A
Išėjimai	2 x NO/COM relės
Matmenys [mm]	70 x 80 x 20

8. Jungtis papildomam PL06 ir PL07 moduliui prijungti

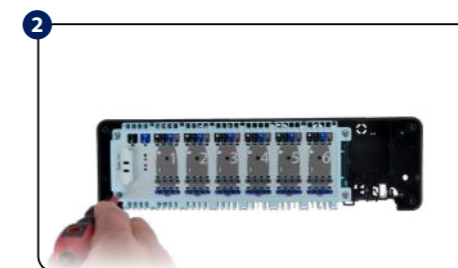
Leidžia palaikyti ryšį tarp KL06 bloko ir PL06/PL07 modulio. Prijungto komplekto funkcionalumas apima ir papildomo siurblio ar/ir katilo valdymą. Energija moduliui tiekama iš bloko.



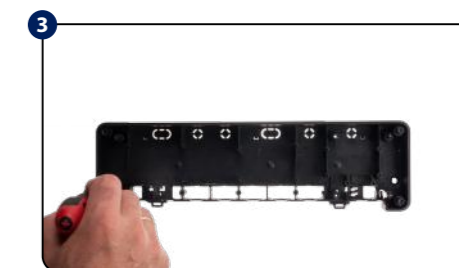
KL06 BLOKO MONTAVIMAS



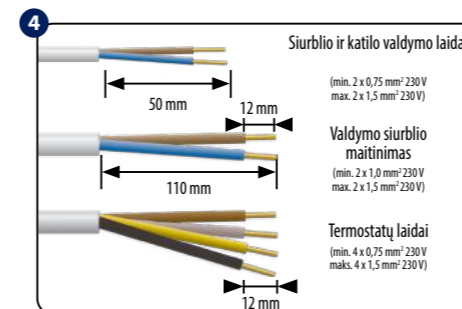
Nuimkite viršutinį bloko dangtį.



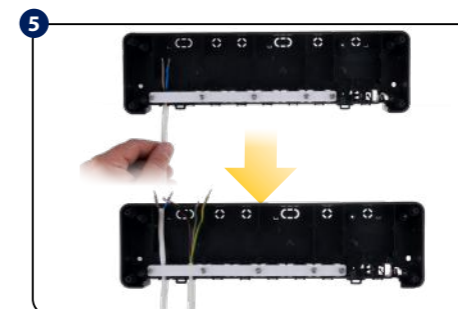
Atsukite viršutinę korpuso dalį (žr. paveikslėlį).



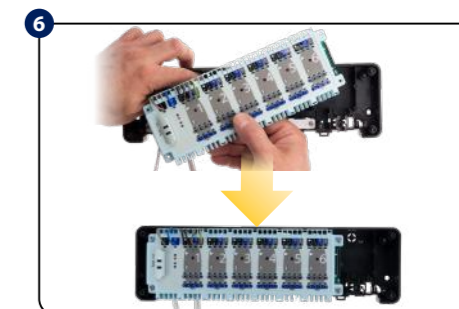
Pritvirtinkite galinę bloko dalį prie sienos (arba atlenkite fiksatorius korpuso gale, kai montuojate ant DIN bėgio).



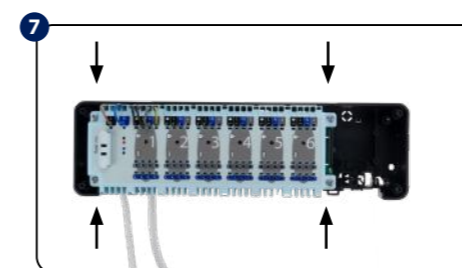
Iš laidų nuimkite reikiamą izoliacijos kiekį.



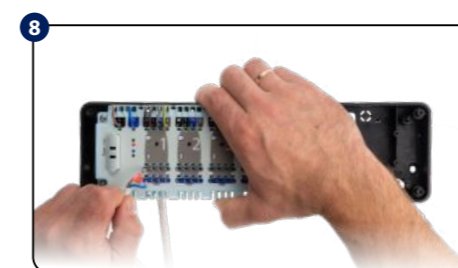
Nuveskite laidus galinėje bloko dalyje.



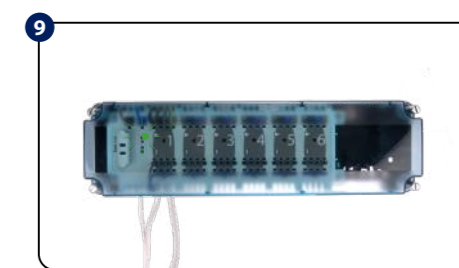
Nuveskite maitinimo laidą ir reguliatorių kabelius per skylės viršutinėje bloko dalyje, po to prijunkite juos prie gnybtų.



Išlyginkite laidus, po to prisukite viršutinę korpuso dalį.

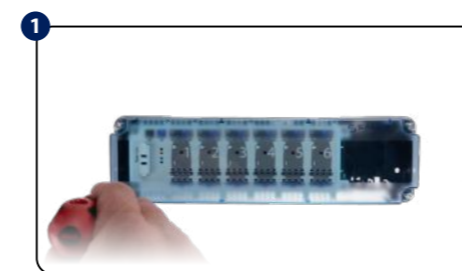


Prijunkite termoelektrinių pavarų laidus.

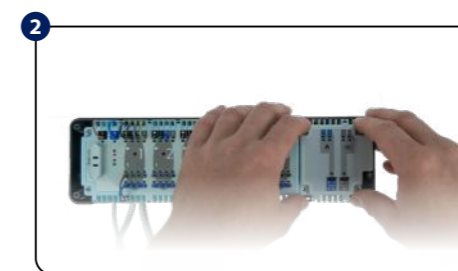


Įsitinkite, kad visi laidai tinkamai prijungti, sumontuokite viršutinį dangtį ir prijunkite bloką prie 230 V maitinimo šaltinio - užsidegs žalias „Power“ diodas.

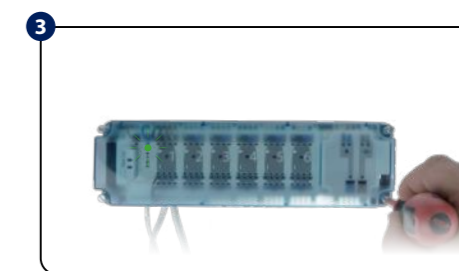
PAPILDOMO MODULIO ĮRENGIMAS BLOKE



Nuimkite viršutinį bloko dangtį.



Sumontuokite PL06 arba PL07 modulį prie nuoseklosios jungties.



Įsitinkite, kad visi laidai tinkamai prijungti, sumontuokite viršutinį dangtį ir prijunkite bloką prie 230 V maitinimo šaltinio - užsidegs žalias „Power“ diodas.

Pastaba: Prieš pradėdami modulio montavimą, atjunkite bloko maitinimo šaltinį!