



Korisničke upute

PRODUCER:
SALUS Controls Plc Units 8-10
Northfield Business Park Forge Way,
Parkgate, Rotherham S60 1SD, United
Kingdom



www.saluscontrols.com

SALUS Controls dio je Computime-Group Limited.

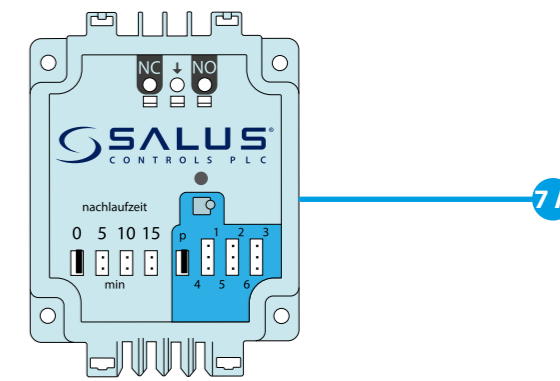
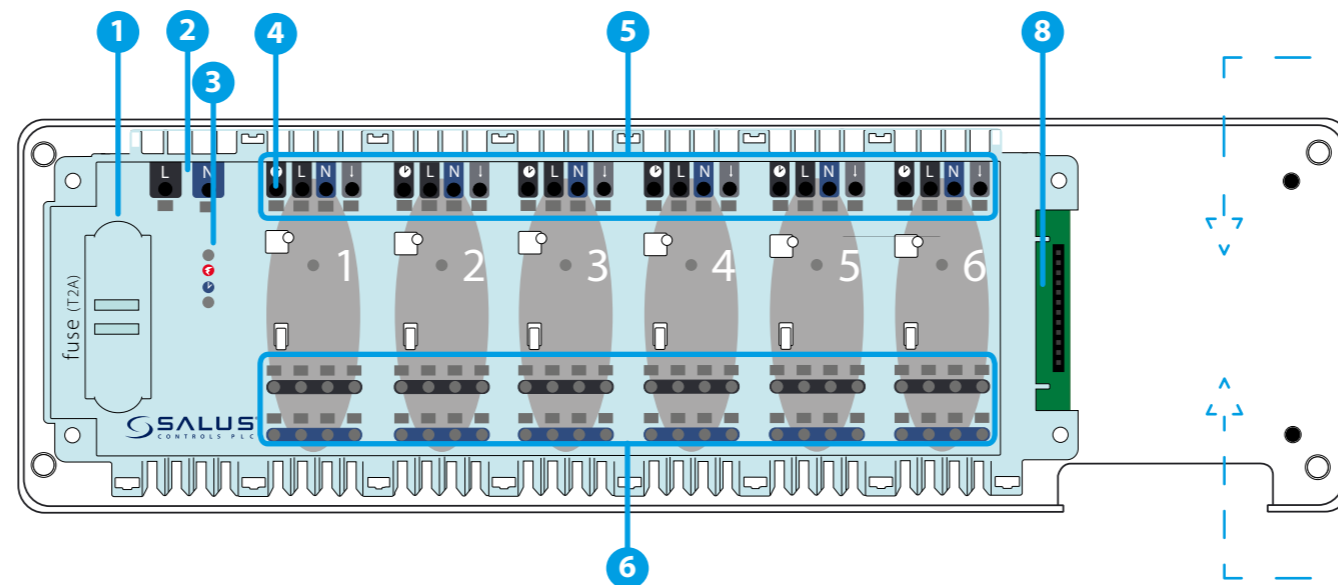
U skladu s politikom razvoja proizvoda SALUS Controls plc ima pravo promjene specifikacije, konstrukcije, dizajna i materijala korištenih za proizvodnju, prikazanih u ovim uputama, bez prethodne najave.



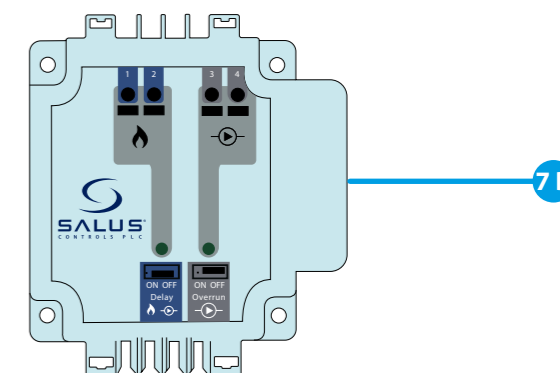
Opis trake

1. Osigurač
2. Napajanje
3. Diode
4. NSB Funkcija
5. Priklučenje regulatora

6. Priklučenje aktuatora
- 7A. PL06- upravljački modul pumpe (ili kotla)
- 7B. PL07- upravljački modul pumpe i kotla
8. Spoj za priklučenje dodatnog modula



ILI



Uvod

Žična upravljačka traka KL06 230 V omogućava jednostavno i brzo spajanje regulatora temperature i aktuatora. Posjeduje serijski port za module (zasebno se prodaje)

- PL06 Modul upravljanja pumpom ili kotlom
 - PL07 Modul upravljanja pumpom i kotlom
- Traka KL06 230 V je prikladna za rad s aktuatorima tipa NC (beznaponski zatvoren)
Na traku se može spojiti do 6 regulatora.

Usklađenost proizvoda

Direktiva Direktiva Elektromagnetne kompatibilnosti EMC 2014/30/EU, Direktiva Niskog napona LVD 2014/35/EU, Direktiva RoHS 2011/65/EU. Potpuna informacija se nalazi na web stranici www.saluslegal.com

Sigurnost

Koristiti u skladu s važećim propisima u datoj državi, kao i na teritoriji EU. Uređaj treba rabiti u skladu s namjenom, ne smije se dozvoliti da bude vlažan. Proizvod je prikladan isključivo za uporabu unutar zgrada. Instalaciju treba vršiti kvalificirano lice, u skladu s propisima važećim u datoj državi, kao i na teritoriji EU. Prije bilo kakvih radova vezanih s naponom (spajanje kablova, instalacija uređaja i sl.), treba provjeriti da traka nije priključena na napon!

Montažu treba vršiti osoba koja ima odgovarajuća električna ovlaštenja. Pogrešno spajanje može oštetiti središnju traku. Traka ne može se koristiti u uvjetima, gdje se nalazi kondenzirana vodena para i gdje je izložena djelovanju vode.

Tehnički podaci

Napajanje	230 V AC 50 Hz
Maksimalno opterećenje	2 (1) A
Izlazi:	Termoelektrični aktuator (230 V)
Dimenzije [mm]	300 x 86 x 63

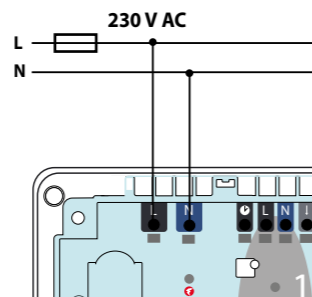
1. Osigurač

UPOZORENJE! Zamjena osigurača se vrši samo s isključenom od mrežnog napona 230 V~ trakom.

Osigurač se nalazi ispod poklopca kućišta (kod mrežnih klemata) i štiti traku i uređaje, koje napaja. Treba koristiti raskalne keramičke osigurače 5x200 mm, s maksimalnom strujom od 2A. Da bi izvadili osigurač, treba podići okvir osigurača (najbolje pomoću ravnoga ključa), nakon toga izvuci osigurač.

2. Napajanje

Traka je prilagođena za napajanje strujom 230 V~, 50 Hz.



Značajke instalacije:
• dvožična,
• izvršena u skladu s važećim propisima.

3. Diode

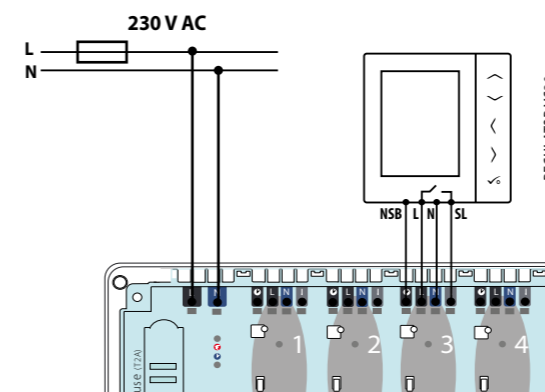
- 🟢 - zelena dioda obavještava o napajanju 230 V.
- 🟡 - narančasta dioda obavještava o pokrenutoj NSB funkciji

4. NSB Funkcija

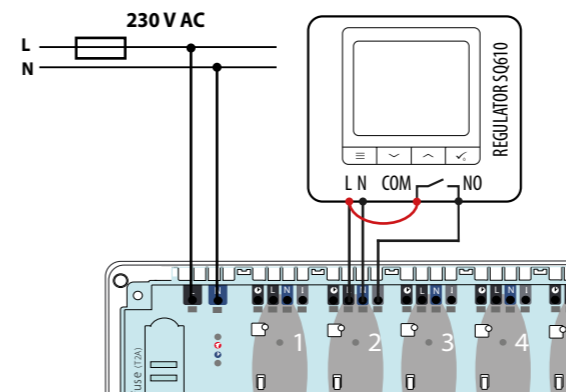
Funkcija se aktivira u dnevnim regulatorima Salus iz serije Expert NSB, HTR, BTR, pomoću tjednog regulatora iz istih serija. Dnevni regulatori, dobivajući NSB signal, smanjuju postavljenu temperaturu (prelazeći u način rada štedljiv). Svi regulatori moraju biti spojeni pomoću kabla sa 4 žice (min. 4 x 0,75 mm², maks. 4 x 1,5 mm²).

5. Priklučenje regulatora

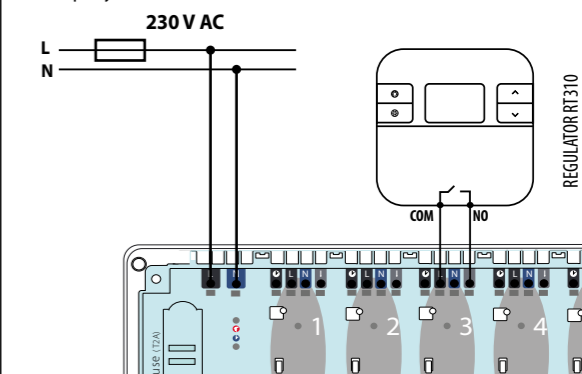
- Priklučenje regulatora iz serije EXPERT NSB, HTR, BTR s uporabom funkcije NSB



- Spajanje regulatora 230 V s trakom KL06 (na primjer SQ610)



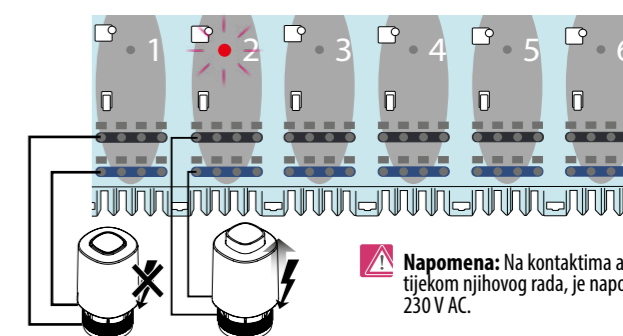
- Priklučenje regulatora ON / OFF (baterijskog) s beznaponskim izlaznim kontaktima COM / NO (na primjer 091FL, RT310, RT510)



UPOZORENJE: U proizvodima iz serije NSB, HTR, ERT, BTR koristi se zamjenski sljedeće oznake:
↑ = SL
○ = NSB

6. Spajanje aktuatora

Kablove termoelektričnih aktuatora treba spojiti u spojkne s klemama u odgovarajućim zonama. U jednu zonu se može spojiti izravno 4 aktuatora. Strujno opterećenje jedne zone je prilagođeno za rad sa maks. 6 termoelektričnih aktuatora sa snagom 2W svaki. Kod većeg broja aktuatora u jednoj zoni, treba uporabiti dodatni relej, kako bi se rasteretio izlaz te zone.



Napomena: Na kontaktima aktuatora, tijekom njihovog rada, je napon od 230 V AC.

Rad je predstavljen na primjeru aktuatora T30NC 230 V.

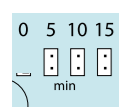
7 A. PL06 – Modul upravljanja pumpom (ili kotlom)

Modul PL06 je prikladan za upravljanje cirkularnom pumpom (ili kotlom) pomoću beznaponskih izlaznih kontakata NC/COM/NO. Izlaz COM/NO se zatvara, kada bilo koji od regulatora spojenih s trakom KL06 230 V prijavljuje potrebu za toplotnom energijom. Oni se odmah otvaraju, kad regulatori spojeni na traku prijave potrebu za grijanjem.

Skakači

0-15 Namijenjeni su za postavljanje odlaganja isključivanja modula (vrijeme odlaganja) Tvornička vrijednost to „0“

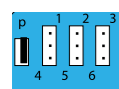
Skakači P,1,2,3,4,5,6 Namijenjeni su za izbor zone, koja kao prva pokreće modul. Tvornička vrijednost to „P“.



Brojčane vrijednosti 0-15 su vrijeme u minutama. Na primjer, kod podešavanja skakača na vrijednost „0“ izlaz COM/NO, u modulu će biti otvoren, odmah nakon signala s trake o prestanku grijanja. Nakon podešavanja skakača na vrijednost „10“, modul se nakon 10 minuta isključuje.

Skakači P,1,2,3,4,5,6

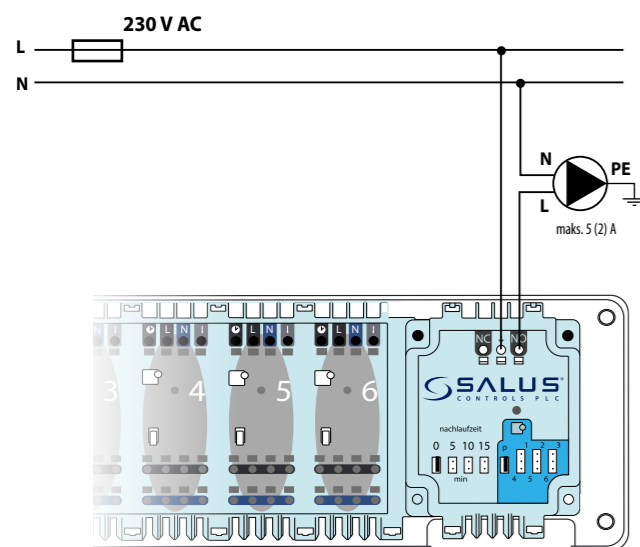
Namijenjeni su za izbor zone, koja kao prva pokreće modul. Tvornička vrijednost to „P“.



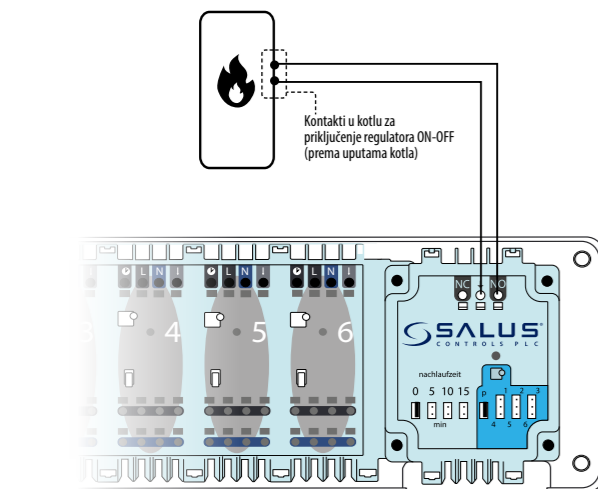
P – sve zone pokreću modul

1, 2, 3, 4, 5, 6 – treba izabrati konkretnu zonu, koja pokreće modul

NAČIN UPRAVLJANJA PUMPOM



NAČIN UPRAVLJANJA KOTLOM



Napajanje	s KL06 trake
Maksimalno opterećenje	5 (2) A
Izlazi:	Releji NO/COM/NC
Dimenzije [mm]	60 x 80 x 20

7B. PL07 - Modul upravljanja pumpom ili kotlom

Modul PL07 je prikladan za upravljanje cirkularnom pumpom i kotlom pomoću beznaponskih izlaznih kontakata NC/COM/NO. Kontakti COM/NO zatvaraju se, kada bilo koji od regulatora spojenih s trakom KL06 230 V prijavljuje potrebu za toplotnom energijom. Otvaraju se, kad regulatori spojeni s trakom prestaju tražiti potrebu za grijanjem.

Skakač ON-OFF Delay

Koristi se za odlaganje uključivanja upravljačkih izlaza cirkularne pumpe i kotla. Tvornička vrijednost je „ON“



- Postavljanje na položaj „ON“ pokreće izlaze cirkularne pumpe i kotla s odlaganjem 3 minute nakon dobivanja signala grijanja od bilo kojeg regulatora spojenog s trakom.
- Postavljanje na položaj „OFF“ odmah pokreće izlaze cirkularne pumpe i kotla.

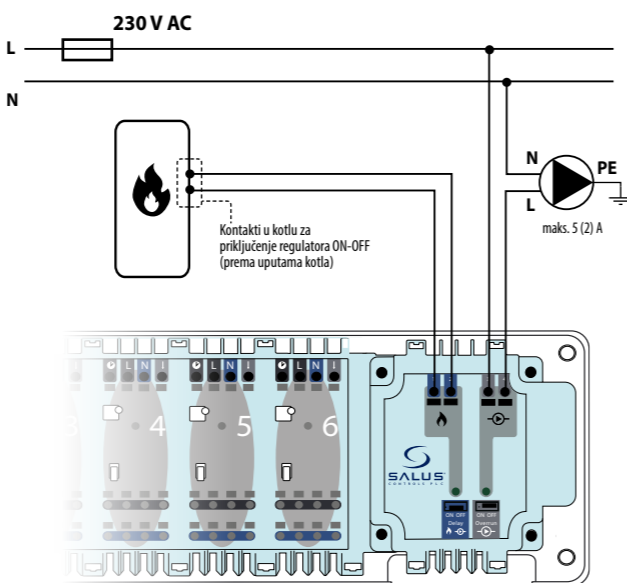
Skakač ON-OFF Overrun

Namijenjen je za postavljanje odlaganja isključivanja upravljačkog izlaza pumpe u trenutku kad prestaje grijanje. Tvornička vrijednost to „ON“



- Postavljanje na položaj „ON“ uključuje pumpu s odlaganjem od 3 minute, kada svi regulatori prestanu signalizirati potrebu za grijanjem.
- Postavljanje na položaj „OFF“ odmah isključuje pumpu nakon signala s trake o prestanku grijanja.

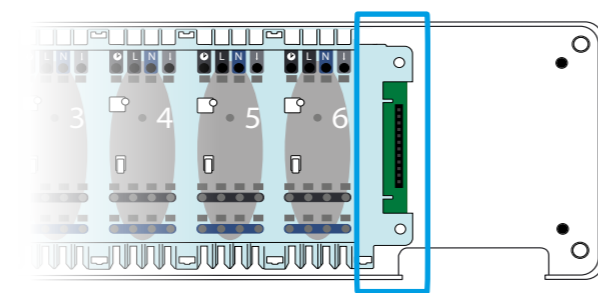
NAČIN UPRAVLJANJA PUMPOM I KOTLOM



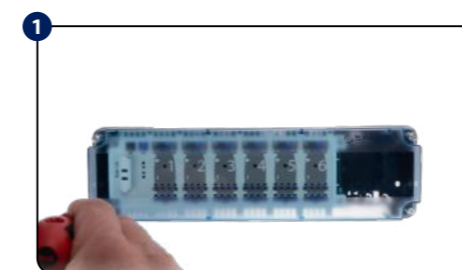
Napajanje	s KL06 trake
Maksimalno opterećenje	5 (2) A
Izlazi:	2 x odašiljač NO/COM
Dimenzije [mm]	70 x 80 x 20

8. Spoj za priključenje dodatnog modula PL06 i PL07

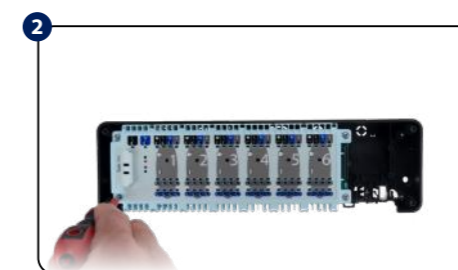
Namijenjen je za komunikaciju između KL06 i modulom PL06/PL07. Funkcionalnost spojenog kompleta povećava se kao dodatno rukovanje s pumpom ili/ i kotlom. Modul se napaja s trake.



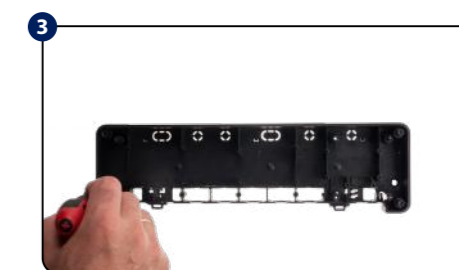
MONTAŽA TRAKE KL06



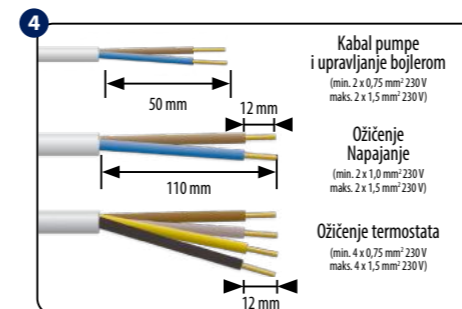
Skinite gornji poklopac trake.



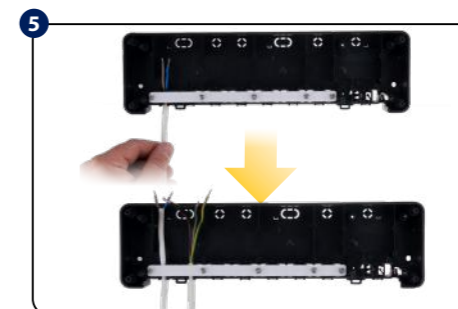
Odvrnite glavni dio kućišta (na slikama).



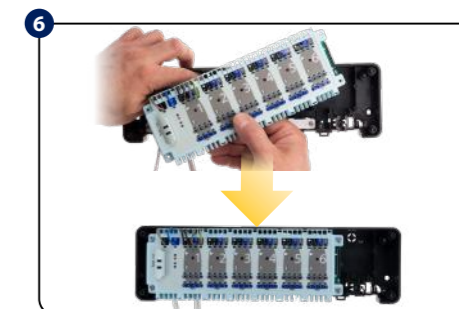
Montirajte stražnji dio trake na zidu (ili pomjerite zakačke sa stražnjeg djela kućišta kod montaže na DIN šini).



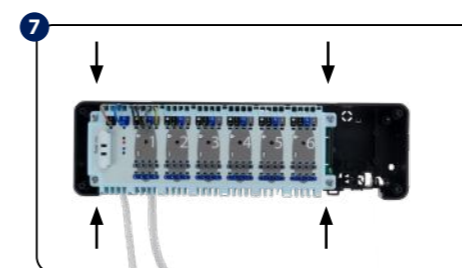
Uklonite odgovarajući dio izolacije s kablova.



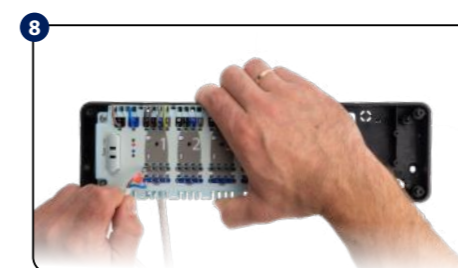
Dovedite kablove do stražnjeg djela trake.



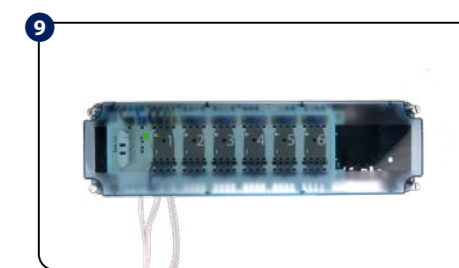
Dovedite napajajući kabal i žice od regulatora preko otvora u gornjem djelu trake, nakon toga spojite ih s klemama.



Poravnajte kablove, nakon toga dovrnite gornji dio kućišta.

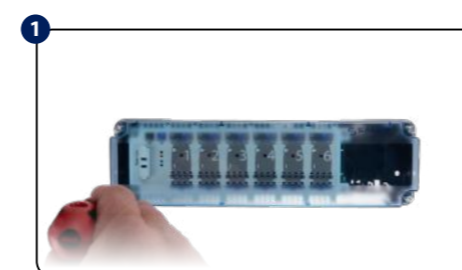


Spojite kablove termoelektričnih akuatora.

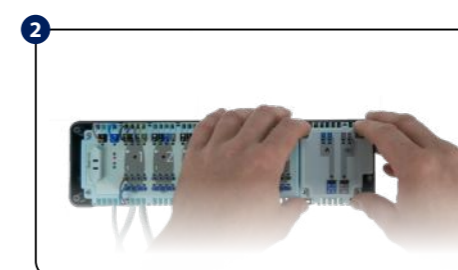


Nakon što provjerite da su svi kablovi pravilno spojeni, montirajte gornji poklopac i spojite traku na napon 230 V - tada će se upaliti zelena dioda „Power“.

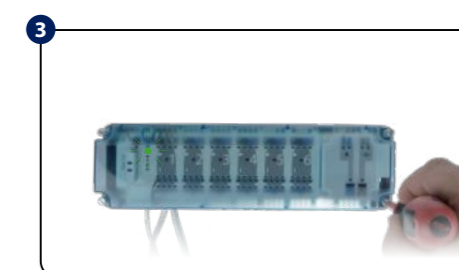
MONTAŽA DODATNOG MODULA U TRACI



Skinite gornji poklopac trake.



Montirajte modul PL06/PL07 u serijski port.



Nakon što provjerite da su svi kablovi pravilno spojeni, montirajte gornji poklopac i spojite traku na napon 230 V - tada će se upaliti zelena dioda „Power“.

Napomena: Prije početka montaže modulu treba isključiti iz napona električni napon trake!