

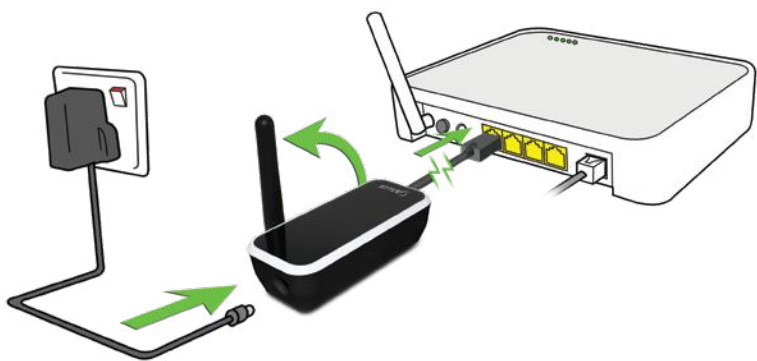
SALUS[®]

CONTROLS

iTG310



Quick Guide



Maintaining a policy of continuous product development SALUS Controls plc reserve the right to change specification, design and materials of products listed in this brochure without prior notice.



www.salus-controls.com

Head Office:
SALUS Controls Plc
Units 8-10 Northfield
Business Park
Forge Way, Parkgate, Rotherham
S60 1SD, United Kingdom
T: +44 (0) 1226 323961
E: sales@salus-tech.com


FR / NL / DE:
support@salus-controls.de
tel: +49 6108 8258515

Issue Date: V 2020



Product Compliance

This product complies with the essential requirements and other relevant provisions of Directives 2014/30/EU, 2014/35/EU, 2014/53/EU and 2011/65/EU. The full text of the EU Declaration of Conformity is available at the following internet address: www.saluslegal.com

 868.0-868.6MHz; <13dBm



Safety information

Use in accordance with the regulations. Indoor use only. Keep your device completely dry. Disconnect your device before cleaning it with a dry cloth. This accessory must be fitted by a competent person, and installation must comply with the guidance, standards and regulations applicable to the city, country or state where the product is installed. Failure to comply with the relevant standards could lead to prosecution.



Produktkonformität

Das Produkt entspricht den wesentlichen Anforderungen der folgenden EG-Direktiven: 2014/30/EU, 2014/35/EU, 2014/53/EU und 2011/65/EU. Der vollständige Text der EU-Konformitätserklärung ist über die folgende Internetadresse verfügbar: www.saluslegal.com

 868.0-868.6MHz; <13dBm



Sicherheitsinformationen

Der Gebrauch muss in Übereinstimmung mit den gängigen Vorschriften erfolgen. Nur zum Gebrauch in Innenräumen vorgesehen. Halten Sie Ihr Gerät vollständig trocken. Trennen Sie Ihr Gerät vom Strom, ehe Sie daran arbeiten. Arbeiten an diesem Gerät müssen von kompetenten Personen erfolgen.



Conformité du produit

Ce produit est conforme aux exigences essentielles et aux autres dispositions pertinentes des directives 2014/30/EU, 2014/35/EU, 2014/53/UE et 2011/65/UE. Le texte intégral de la Déclaration de conformité UE est disponible à l'adresse internet suivante: www.saluslegal.com

 868.0-868.6MHz; <13dBm




Informations de sécurité

Utilisez conformément aux règlements. Usage intérieur uniquement. Maintenez votre appareil au sec. Débranchez votre appareil avant de le nettoyer avec un chiffon sec. Cet accessoire doit être installé par une personne compétente, et l'installation doit être conforme aux directives, normes et réglementations applicables à la ville, au pays ou à l'état où le produit est installé. Le non-respect des normes pertinentes pourrait entraîner des poursuites.



Productconformiteit

Dit product voldoet aan de essentiële eisen en andere relevante bepalingen van de Richtlijnen 2014/30/EU, 2014/35/EU, 2014/53/EU en 2011/65/EU. De volledige tekst van de Europese conformiteitsverklaring is te vinden op het volgende internetadres: www.saluslegal.com

 868.0-868.6MHz; <13dBm



Veiligheidsinformatie

Gebruik dit product in overeenstemming met de voorschriften. Alleen gebruiken in binnenomgevingen. Zorg dat uw apparaat helemaal droog blijft. Ontkoppel uw apparaat voordat u het schoonmaakt met een droge doek. Dit accessoire moet worden gemonteerd door een vakbekwame persoon. Zorg dat de installatie voldoet aan de richtlijnen, normen en regels die gelden voor de plaats of het land waarin het product wordt geïnstalleerd. Het niet naleven van de relevante normen kan leiden tot gerechtelijke vervolging.