



PRODUCER:
Salus Limited
6/F, Building 20E, Phase 3, Hong Kong Science
Park, 20 Science Park East Avenue, Shatin,
New Territories, Hong Kong



www.saluscontrols.com

SALUS Controls входить до складу Computime Group.

SALUS Controls plc постійно покращує і модифікує свою продукцію, тому зберігає за собою право змінити специфікацію, дизайн і матеріали продуктів, перерахованих в цій інструкції без попереднього повідомлення.



Вступ

Дякуємо Вам за вибір обладнання торгової марки «SALUS». Терморегулятор HTR24 гарантує Вам вигоди в порівнянні з іншими стандартними виробами даного типу. HTR24 (20) дуже простий у використанні. Налаштування температури здійснюється за допомогою механічним диском управління. Під ручкою знаходиться діод, що вказує на роботу системи опалення / охолодження.

Сертифікат відповідності

Виріб відповідає Директивам: EMC 2014/30 / EU, LVD 2014/35 / EU, а також RoHS 2011/65 / EU. Повну інформацію щодо Декларації відповідності можете переглянути на нашому сайті: www.saluslegal.com



Інформація про безпеку!

Цей документ являє собою короткий посібник із встановлення та експлуатації виробу та вказує основні його функції та функції. Детальна інформація доступна у повному посібнику, який доступний на веб-сайті www.salus-controls.eu, і який повинен використовуватися для належного встановлення та експлуатації виробу.

ІНФОРМАЦІЯ ПРО БЕЗПЕКУ:

Використовуйте відповідно до національних норм та правил ЄС. Використовуйте пристрій за призначенням і тримайте його сухим. Продукт лише для внутрішнього використання. Будь ласка, прочитайте повний посібник перед початком встановлення та використання продукту.

МОНТАЖ:

Встановлення повинно проводитись кваліфікованою особою з відповідними електричними дозволами відповідно до національних стандартів та норм ЄС. Виробник не несе відповідальності за невиконання інструкцій.

Увага:

Можуть бути додаткові вимоги щодо захисту для всієї установки. Монтажник несе відповідальність за дотримання таких вимог.

Зміст упаковки



Передній корпус регулятора



Задній корпус регулятора

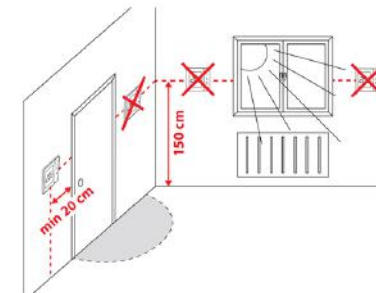


Посібник користувача



Кріпильні гвинти

Вибір місця для встановлення

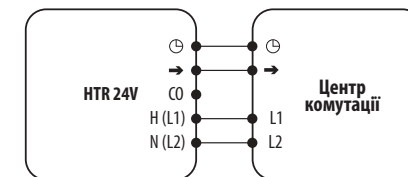
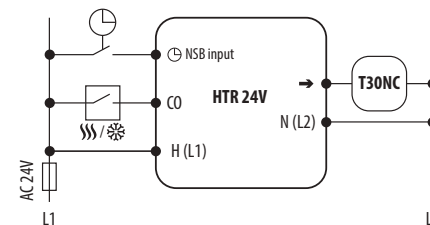


Рекомендована висота для установки терморегулятора HTR24 - близько 1,5 метра над рівнем підлоги. Не слід встановлювати термостат на зовнішню стіну, в місцях що піддаються потрапання прямих сонячних променів або інших джерел тепла, а також в місцях що піддаються протягам.

Схема підключення



Примітка: Регулятор сумісний із наступними моделями центрів комутації Salus: KL06 24V, KL08NSB 24V, KL04NSB 24V або безпосередньо з термоприводом.



Пояснення символів:

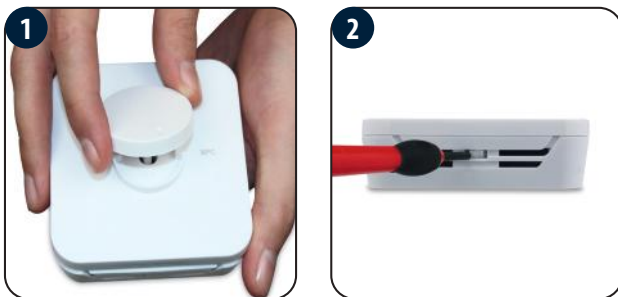
Клеми	Опис
L1, L2	Живлення 24 В AC
⊖ NSB	Функція NSB (Вхід 24В)
➔ SL	Вихідний сигнал 24 В AC
CO	Перемикання перемички між нагріванням та охолодженням (вхід 24 В AC)



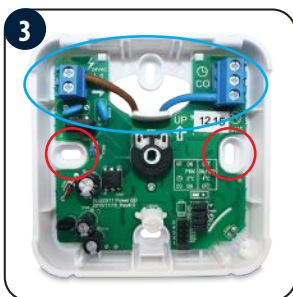
Примітка: Наступні позначення використовуються як взаємозамінні для продуктів:

➔ = SL
⊖ = NSB

Монтаж



Переконайтеся, що терморегулятор не підключений до 24 В АС. Зніміть ручку, потягнувши її до себе, а потім відкрийте передню кришку, як показано на малюнку вище.

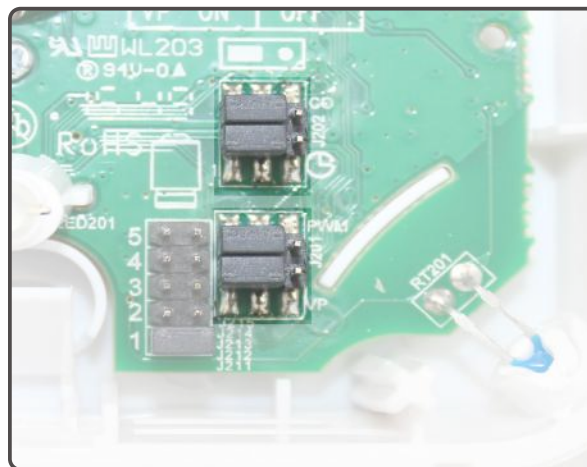


Підключіть регулятор. Будь ласка, зверніться до розділу "Схема підключення". Встановіть термостат, використовуючи розроблені отвори для гвинтів.



Складіть передній і задній корпус регулятора. За допомогою ручки встановіть задану температуру.

Інформація про безпеку



Функції в HTR24 (20) можна увімкнути або вимкнути за допомогою перемикачів. Для цього виконайте наведену нижче таблицю.

Перемикач	Функція	ON	OFF
CO	Функція нагрівання / охолодження	●○○ ○●●	
⊖ - NSB	Значення зниження температури в режимі NSB	2°C ●○○ ○●●	4°C ○○○ ○●●
PWM	Алгоритм PWM	●○○ ○●●	
VP	Захист клапанів	●○○ ○●●	

Перемички від 1 до 5 відповідають кількості термоприводів, керованих регулятором. Залежно від кількості використовуваних термоприводів положення перемичок необхідно змінити, щоб забезпечити оптимальну роботу регулятора температури.

Функція нагрівання / охолодження - клема CO :

Якщо на контакті CO з'являється напруга 24 В - регулятор автоматично змінює режим роботи від нагрівання до охолодження. При відсутності напруги на контакті CO - регулятор буде працювати в режимі опалення.

Функція блокування охолодження

Охолодження увімкнено: встановіть перемичку в положення УВІМК . Регулятор буде працювати в режимі охолодження, якщо на терміналі CO з'явиться 24 В АС. Світлодіод загоряється синім кольором, коли регулятор подає сигнал на охолодження.

Функція NSB - Функція нічного зниження температури

Функція зменшення нічної температури активується клемою NSB:

0 V = Увімкнено NSB

24 V = Вимкнено NSB

Коли HTR230 (20) отримує сигнал, що активує функцію NSB, він знижує встановлену температуру на 2 °C або на 4 °C (залежно від налаштувань додаткового перемикача параметрів - докладніше див. У розділі «Параметри перемикачів» у цьому посібнику).



Примітка: Для роботи функції NSB, потрібне відповідне з'єднання.

Функція VP - Захист клапанів

Встановіть перемичку в положення УВІМК для увімкнення або ВИМК для вимкнення функції. Ця функція активує термопривід протягом 5 хвилин раз на тиждень, щоб запобігти застряганню клапана (спричиненого вапняним накипом).

Функціонування алгоритмів

Регулятор дає можливість вибрати режим контролю кімнатної температури за допомогою PWM-алгоритму (за замовчуванням) або гістерезису +/- 0,5 °C. Алгоритм PWM призначений для теплої підлоги (для систем опалення з великою інерцією) - для точного підтримання кімнатної температури.

Технічні характеристики

Живлення	24V AC 50 Hz
Макс. навантаження	TRIAC 0.5 A
Вихідний сигнал	24V AC 50 Hz
Діапазон налаштування температури	5 – 30°C
Метод контролю	PWM або Гістерезис: ±0.5°C
Зв'язок	Wired
Розмір [мм]	85 x 85 x 30