

Bezvadu, elektronisks temperatūras regulators - ar bateriju barojams
Modelis: HTR-RF(20)

Ver. 1
Izdošanas datums: XI 2020
Barošanas avots: 2xAA baterijas

Lietošanas instrukcija

PRODUCER:
SALUS Controls Plc Units 8-10
Northfield Business Park Forge
Way, Parkgate, Rotherham S60
1SD, United Kingdom

www.saluscontrols.com

SALUS Controls ir Computime Group Limited daļa.
Saskaņā ar produktu attīstības politiku, SALUS Controls plc patur tiesības mainīt specifikāciju, dizainu un ražošanu izmantotus materiālus, kas parādīti šajā katalogā, bez iepriekšēja paziņojuma.

Ievads

HTR-RF(20) ir telpas temperatūras regulators, paredzēts apkures bezvadu kontrolei tikai ar centrālo maģistrāli KL08RF. Lai pieļautu regulatoram kontrolēt apstākļus internetā, izmantojot lietojumprogrammu SALUS Smart Home (tiešsaistes režīms), tas jāpievieno interneta vārtējam UGE600. Tad lietojumprogrammā regulatoram var izveidot grafiku. Regulatoru var izmantot arī lokāli bez interneta savienojuma (bezsaites režīms), taču atcerieties, ka tā saziņai ar citām ierīcēm jānotiek, izmantojot C010RF koordinācijas vienību. Rokasgrāmatas pilna versija PDF formātā ir pieejama vietnē www.salus-controls.pl

Produktu atbilstība

Produkts atbilst sekojošām ES direktīvām: 2014/30/US, 2014/35/US, 2011/65/US. Pilna informācija ir pieejama vietnē www.saluslegal.com

(9) 2405-2480MHz; <14dBm

Piezīme!

Šis dokuments ir saīsināts produkta instalēšanas un lietošanas ceļvedis, kurā norādītas tā svarīgākās raksturlielnes un funkcijas. Sīkāka informācija ir pieejama pilnā rokasgrāmatā, kas ir pieejama vietnē www.salus-controls.pl, un tā ir jāizmanto, lai pareizi uzstādītu un darbinātu produktu.

Drošība:

Izmantojiet saskaņā ar attiecīgajā valstī un ES spēkā esošajiem noteikumiem. Ierīce jālieto atbilstoši paredzētajam lietojumam, saglabājot to sausu. Produkts paredzēts lietošanai tikai ēku iekšā. Pirms instalēšanas un pirms produkta lietošanas izlasiet visu rokasgrāmatu.

Instalācija:

Uzstādīšana jāveic kvalificētai personai, ar attiecīgām elektriskām tiesībām, saskaņā ar attiecīgajā valstī un ES spēkā esošajiem standartiem un likumiem. Ražotājs nav atbildīgs par instrukcijas neievērošanu.

UZMANĪBU:

Visai instalācijai var būt piemērotas papildu aizsardzības prasības, par kuru ievērošanu atbild instalētājs.

Kārbas saturs

Regulators HTR-RF(20)

Lietošanas instrukcija

2 x baterijas AA

2 x montāžas skrūves

Pareizas atrašanās vietas izvēle regulatoram

Lai regulators darbotos pareizi, tas jāuzstāda attiecīgajā vietā. Ieteicams apmēram 150 cm virs grīdas līmeņa, prom no siltuma vai aukstuma avotiem. Turklāt regulatoru nevajadzētu uzstādīt aiz aizkariem vai citiem šķēršļiem vai vietās ar augstu mitruma līmeni, jo tas novērsīs precīzu telpas temperatūras mērīšanu. Regulatoru nedrīkst pakļaut saules gaismas ietekmei. Nenovietojiet regulatoru uz ārsienas.

Pieslēguma shēma

Simbolu skaidrojums

Simbols	Apraksts
	2 x baterijas AA
	Bezvadu savienojums

Vispārējā informācija

Tikai informatīviem mērķiem. Kreisajā pusē esošajā attēlā ir paskaidrota saikne starp temperatūras skalu un tvaikošanas skalu. Tas ir noderīgi konfigurācijas procesā vai savienojuma zuduma kļūdas gadījumā. Uzliemi ieteicams paturēt, līdz uzstādīšana ir pabeigta.

Please use this template for installation. The numbers below are used to select wiring centre grouping and zone number

FOR SINGLE WIRING CENTRE (press SYNC in centre). Green LED will flash once.

FOR TWO GROUPS (press SYNC in centre). Green LED will flash twice.

Select zones 1, 2 and press SYNC. Green LED will flash once (amount of zones selected)

Regulatora montāža un uzstādīšana

-
-
-

Pielāgojiet iestatījumus ar džemperiem

Džemperis uzstādīts: Nav džemperā:

Džemperis	Funkcija	Noklusējuma
TPI*/Histerēze	TPI (džemperis novietots) vai histerēze 0,5°C (bez džemperā)	TPI ieslēgts
Funkcija NSB	NSB ieslēgts (džemperis ievietots) vai izslēgts (nav džemperā)	Ieslēgts
NSB temperatūras samazināšanas vērtība***	-2°C (džemperis ievietots) vai -4°C (nav džemperā)	-2°C apsildes režīmam +2°C dzesēšanas režīmam

*TPI - tas ir iebūvēts energotaupīgs vadības algoritms, kas nodrošina stabilu temperatūru telpās.

**NSB funkcija ir pieejama tikai tad, ja sistēma ir aprīkota ar vismaz vienu nedēļas programmējamu galveno (master) regulatoru. Ja nav galvenā regulatora, nav nepieciešams noņemt džemperī.

***Ja sistēmai ir pievienots programmējams regulators (master) un NSB funkcija ir aktīva, HTR-RF(20) regulators automātiski pielāgos temperatūras samazināšanas vērtību atbilstoši džemperā iestatījumiem.

-
-

Pārlicinieties, ka regulatora kloķis ir uzstādīts pozīcijā 1.

Pēc tam ievietojiet baterijas

Atlasiet ZigBee tīkla koordinatora veidu:

Izvēlieties vienu ZigBee tīkla koordinatora veidu un sagatavojiet to darbam ar iT600 sērijas ierīcēm:

- Tiešsaistes - savienots ar internetu, izmantojot interneta vārtēji UGE600
- vai
- Bezsaites - ar iespēju izveidot savienojumu ar internetu, izmantojot vārtēji UGE600
- vai
- Bezsaites - bez iespējas izveidot savienojumu ar internetu, izmantojot koordinatoru SALUS C010RF

Vispirms ar izvēlēto koordinatoru instalējiet ierīces, kuras kontrolēs regulatorus. Pāri savienošanas metode ir iekļauta ierīces instalēšanas rokasgrāmatā.

Savienošana pāri (tiešsaistes režīmā)

Lai konfigurētu regulatoru tiešsaistes režīmā (nepieciešama UGE600 interneta vārtēja), izpildiet lietojumprogrammas ekrānā redzamos norādījumus.

PIEZĪME! Nelietojiet SALUS C010RF, ja jums ir UGE600 vārtēja.

-
-
-
-
-
-
-
-
-
-

Uzstādiet centrālo maģistrāli KL08RF saskaņā ar tai pievienoto lietošanas instrukciju.

Turiet nospiestu pogu SYNC, līdz gaismas diode 3 reizes sāc secīgi mirgot sarkanā krāsā 3 sek.

Palaidiet lietojumprogrammu

ZigBee tīkls ir atvērts

HTR-RF(20) regulators ir izveidojis savienojumu ar tīklu, kad LED diode pastāvīgi spīd sarkanā krāsā.

-
-
-
-
-
-
-
-
-
-

Identifikācijas process (tiešsaistes režīms)



Grafika iestatīšana tiešsaistes režīmā

Lietojumprogrammā regulatoram var izveidot grafiku:

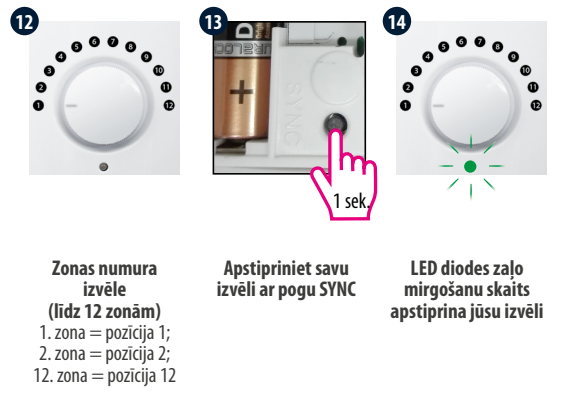
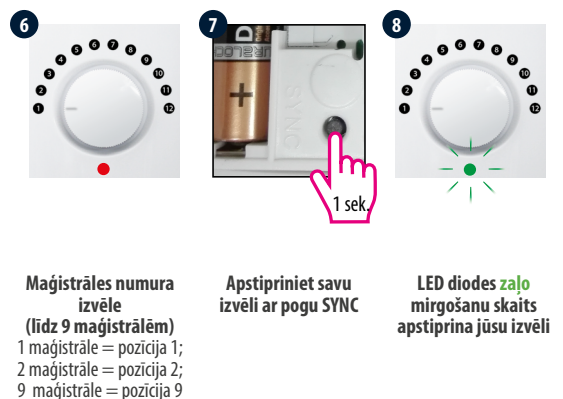
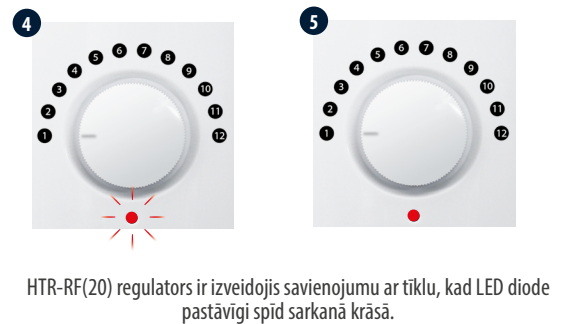
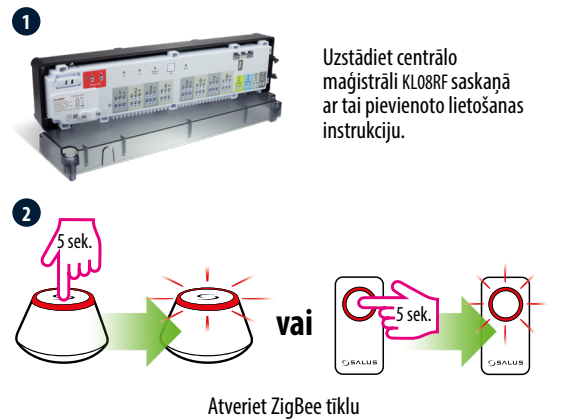


Pāršana (bezaistes režīms)

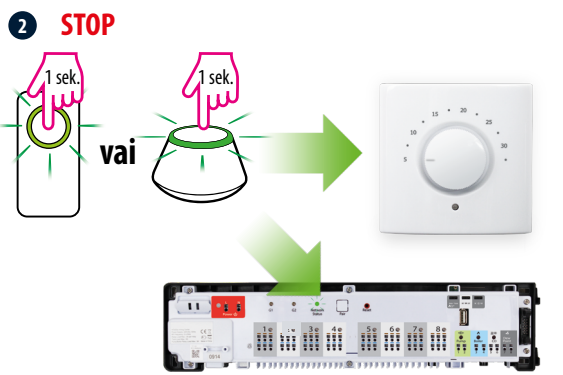
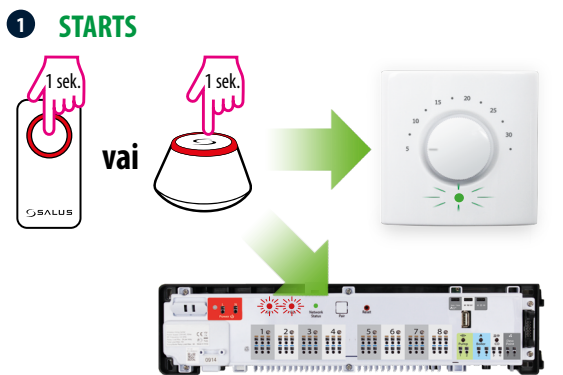
Bezaistes pāršanas metodi drīkst izmantot tikai tie lietotāji, kuriem nav interneta vārtejas UGE600.

PIEZĪME! Nelietojiet SALUS CO10RF, ja jums ir UGE600 vārteja.

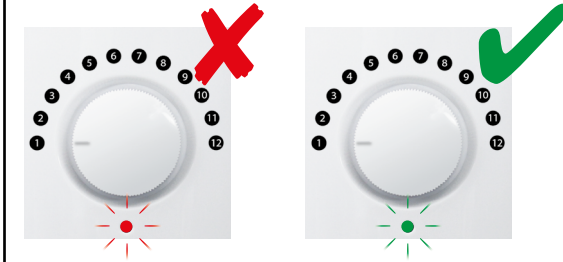
Izmantojiet iepriekš iestatīto kloķa pozīciju, lai pārētu ar maģistrāli Nr. 1, grupu Nr. 0 un zonu Nr. 1. Pārējot ar citu maģistrāli/grupu/zonu, pārvietojiet kloķi vēlamajā pozīcijā. Piezīme: Zaļās LED diodes mirgošanas skaits atbilst maģistrāles, grupas vai izvēlētas zonas numuram.



Identifikācijas process (bezaistes režīms)

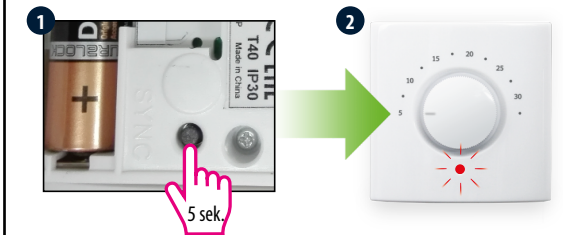


Baterijas maišana



Pēc bateriju ievietošanas gaismas diode iedegsies uz 2 sekundēm. **Sarkana** krāsa = ierīce nav pārta, **zaļa** krāsa = ierīce ir pārta. Lai atkārtoti pārta ierīci, lūdzu, skatiet sadaļu "Rūpnīcas iestatījumu atjaunošana".

Rūpnīcas iestatījumu atjaunošana / pāršanas režīms



LED diodes norādījumi

LED diode	Nozīme
Pirms pāršanas	
	Tīkla meklēšana
	Pievienošana tīklam veiksmīgi pabeigta
	*Pāršana pabeigta
	Listes numura atlase
	Grupus numura atlase
	Zonas numura atlase
	Ieslēgts identifikācijas process
Kļūdas kodi	
	Zaudēts savienojums ar SALUS CO10RF / KLO8RF
	HTR-RF(20) tika atiestatīts
	Zems bateriju līmenis
	Ārējais sensors ir bojāts
	Pāršana neizdevās
	Radās kļūda, mēģinot pievienot divus HTR-RF(20) vienai un tai pašai zonai maģistrāle
	- Ierīces atiestatīšana; - Pēc pāršanas tiešsaistes režīmā: datu atjaunināšana mākonī