

! Følg nedenstående trin, hvis du på noget tidspunkt skulle have brug for at nulstille ALLE iT600-enheder i dit Zigbee-netværk. Denne procedure kan have alvorlig effekt på dit varme-/køleanlæg, og den bør derfor kun udføres af din installatør.



! Når alle enhederne er blevet nulstillet i Zigbee-netværket, skal de geninstalleres. Der henvises til alle relevante instruktionsmanualer.

SALUS Controls garanterer, at dette produkt ikke omfatter materialefejl eller fabriktionsfejl, og fungerer i overensstemmelse med dets specifikationer i en periode på fem år fra installationsdatoen. SALUS Controls eneste ansvar for brud på denne garanti er (efter eget skøn) at reparere eller erstatte det fejlfremte produkt.

Kundens navn:

Kundens adresse:

..... Postnummer:

Tlf. nr. E-mail:

Teknikerens virksomhed:

Tlf. nr.: E-mail:

Installationsdato:

Teknikerens navn:

Teknikerens underskrift:



INSTALLATØR- / BRUGERMANUAL

TEKNISK INFORMATION

Model	CO10RF
Type	Zigbee-Coordinator
Funktion	Zigbee-netværkscoordinator til iT600-systemet
Kontrol	Åbn - Luk Zigbee-netværket
Indikation	Trefarvet LED - RØD - GRØN - GUL
Brugergrænseflade	Enkelt trykknop
Driftstemperatur	0 til 50° C
Opbevaringstemperatur	-20° C til 60° C
Frekvens	2.4 GHz
Strømkilde	230V 50Hz via netstrømsadapter (medfølger)
Godkendelse	CE

www.saluscontrols.com



SALUS Controls er med i Comuplume Group

Idet vi opretholder en politik vedrørende løbende produktudvikling, forbeholder SALUS Controls plc retten til at ændre specifikationer, design og materiale. Når alle enhederne er blevet slettet fra Zigbee-netværket, skal de geninstalleres. Der henvises til alle relevante instruktionsmanualer. mht. de produkter, der er anført i denne brochure uden forudgående varsel.

PAKKENS INDHOLD



1 x installatør-/brugermanual



1 x CO10RF



1 x EU-stik

i Produktoverensstemmelse

- Elektromagnetisk kompatibilitet direktiv 2004/108/EF
- Lav-spændingsdirektiv 2006/95/EF

⚡ Advarsel

Disse instruktioner er gældende for SALUS model angivet på denne instruktionsvejledning.

Dette produkt skal monteres af en faguddannet person, og installation skal overholde vejledningen, standarder og bestemmelser, der gælder i den by, det land eller den stat, hvor produktet installeres. Hvis man undlader at overholde de relevante krav i vejledningen, standarder og bestemmelser, kan det føre til personskade, død eller retsforfølgelse.

⚡ Advarsel

Afbrød altid vekselstrømforsyningen, før man installerer eller arbejder på komponenter, som kræver 230 VAC 50Hz forsyning.

Vi håber, du får fornøjelse af dette produkt...

For PDF Installations-vejledning besøg www.salus-controls.com

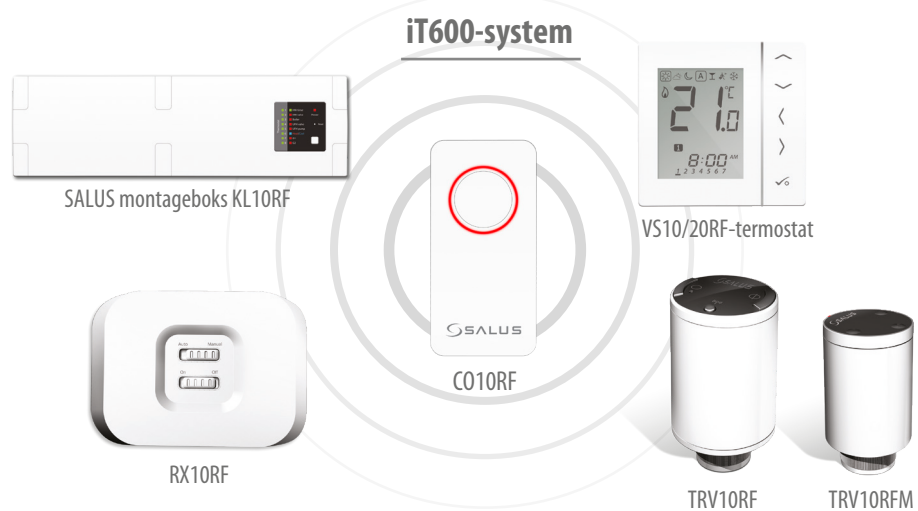
SYSTEMOVERSIGT

INTRODUKTION

Tak for dit køb af SALUS CO10RF Zigbee-Coordinator. Zigbee-Coordinator styrer Zigbee-kommunikationen til dit iT600-system.

i Der henvises til de enkelte enheders vejledninger for at få flere oplysninger.

i Zigbee-koordinatoren skal bruges med nedenstående iT600 RF-produktudvalg:



INSTALLATION



1 EU-stik

+

EU-stik

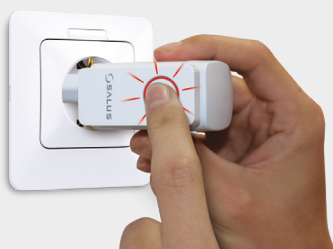


2 Sæt Coordinatoren til USB-adapteren

INSTALLATION



3 Indsæt adaptoren i en stikkontakt med 230V.



5 Tryk på knappen i 5 sekunder eller indtil den blinker rødt, for at starte installation. Når knappen blinker rødt er Zigbee netværket åbent, og der kan tilføjes enheder.



7 Når alle enheder er tilsluttet, trykkes der igen på knappen i 5 sekunder eller indtil den ikke blinker.

i Vedligeholdelse

Hvis du udskifter eller tilføjer iT600-enheder, skal du huske at følge trin 6 til 8.



4 Tænd for 230V-kontakten, og sørg for, at knappen lyser (rødt) som vist ovenfor.

6 **i** Der henvises til de enkelte enheders vejledninger.

KONTROL AF SYSTEMKONFIGURATION

i Du kan bruge identificeringstilstanden til at kontrollere, om hele systemet kommunikerer og er blevet konfigureret korrekt.

i Når du bruger identificering fra koordinatoren, vises alle de produkter, Coordinatoren er forbundet til dit system.

