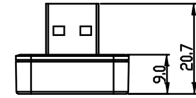
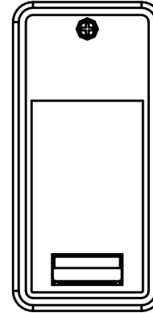
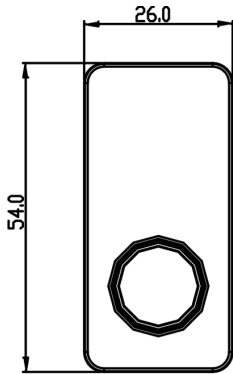


Produktdatenblatt Technical Datasheet



CO10RF

Alle iT600 ZigBee Funksysteme benötigen einen Koordinator zum steuern und verwalten der Geräte

Der CO10RF Koordinator kann jedes iT600 Funksystem internetfähig machen indem dieser mit einem G30 (seperat erhältlich) zusammen verwendet wird.

CO10RF

All iT600 ZigBee wireless systems need a coordinator to control and coordinate the ZigBee network.

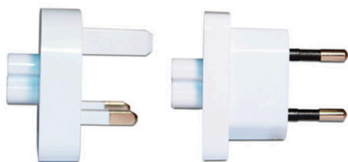
The CO10RF coordinator can make any iT600 system smartphone ready by connecting the coordinator to the G30 smartphone gateway (sold separately).

Technical information :

Produkt Name	CO10RF
Abmessungen	26/9/54 in mm (L/B/H)
Versorgung	5V DC
Max. Betriebstemp.	0 bis 50 °C
Lagertemp.	-20 bis 60°C
Frequenz	2.4 GHz
Spannungsversorgung	230V 50Hz über Adapter
Benutzerinterface	Ein Druckknopf
Geprüft	CE

Technical information :

Product name	CO10RF
Dimensions	26/9/54 in mm (L/B/H)
Supply	5V DC
Operating temperature	0 to 50 °C
Storage temperature	-20 to 60°C
Frequency	2.4 GHz
Power Source	230V 50Hz via mains adaptor (supplied)
User interface	Single push button
Approval	CE



1 UK or EU plug version

1 UK oder EU Stecker



2 Attach plug adapter to the USB adapter

2 Stecken Sie den Adapter auf den USB Verbinder



3 Attach Coordinator to USB adaptor.

3 Stecken Sie dewwn Koordinator ein



Date/Version

05/16 – 1.0

Technical disclaimer

Alle Rechte vorbehalten. Technische Änderungen vorbehalten.
We reserve the right to alter our products without notice.
This also applies to products already on order provided
that such changes do not change the functionary
of the product