

MULTILINGUE
MANUAL



Instalační Průručka



SALUS Controls plc,
Units 8-10,
Northfield Business Park,
Forge Way, Parkgate
Rotherham, S60 1SD
United Kingdom

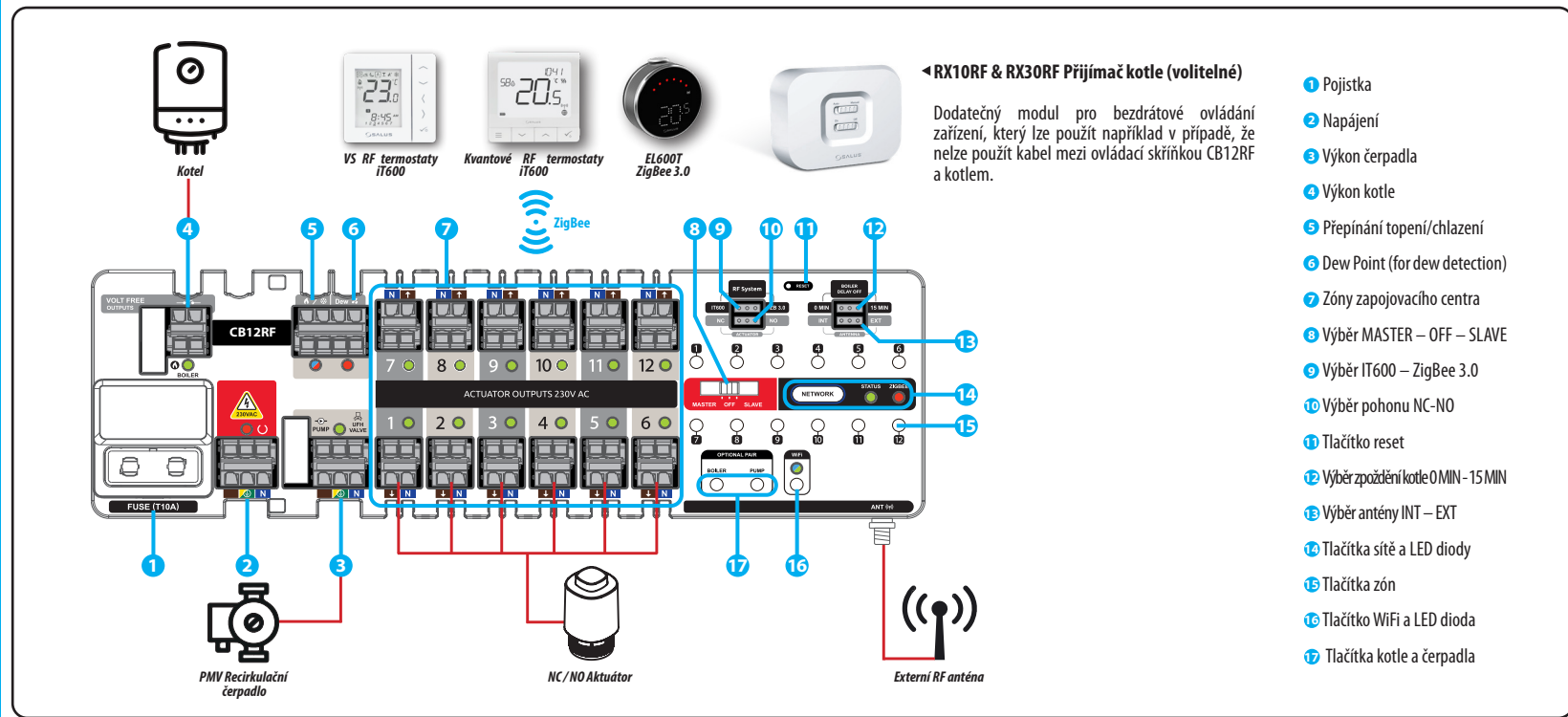
SALUS Controls GmbH,
Dieselstrasse 34,
63165 Mülheim am Main,
Germany

UK: tech@salus-tech.com
DE / NL: info@salus-controls.de
FR: technicalsupport@saluscontrols.fr
RO: tehnic@saluscontrols.ro
DK: Support@salus-controls.dk



www.saluscontrols.com

SALUS Controls je členem skupiny Computime Group. Společnost SALUS Controls plc si vyhrazuje právo na změnu specifikací, designu a materiálů výrobků uvedených v této brožůře bez předchozího upozornění.



Úvod

CB12RF je pokročilá RF ovládací skříňka navržena tak, aby řešila klíčové výzvy v oblasti instalace a funkčnosti. Díky kompatibilitě se zařízeními IT600 a ZigBee 3.0 umožňuje hladkou integraci s dalšími chytrými domácími zařízeními a systémy.

Kompaktní a aerodynamický model CB12RF je ideální pro rozmanité instalace. Podporuje až 2 pohony na zónu a flexibilně se přizpůsobuje různým požadavkům na vytápění. Mezi další funkce patří zemnicí svorky pro zvýšenou bezpečnost a více provozních režimů (Master, Slave nebo Off), které zajišťují kompatibilitu se stávajícími produkty IT600 i dalšími systémy ZigBee 3.0.

Díky vestavěné WiFi pro připojení k cloudu a aktualizace firmwaru kombinuje CB12RF špičkovou technologii a uživatelsky přívětivé funkce, což z něj činí výkonné a efektivní řešení pro moderní řízení vytápění.

Shoda výrobku

Tento výrobek splňuje základní požadavky a další příslušná ustanovení směrnic 2014/53/EU a 2015/863/EU. Úplné znění prohlášení o shodě EU je k dispozici na následující internetové adrese: www.saluslegal.com.
(☎) 2405-2480MHz, <20dBm

Bezpečnostní informace

Používejte v souladu s národními předpisy a předpisy EU. Používejte zařízení podle určení a udržujte jej v suchu. Výrobek je určen pouze pro použití v interiéru. Instalaci musí provést kvalifikovaná osoba v souladu s národními předpisy a předpisy EU.

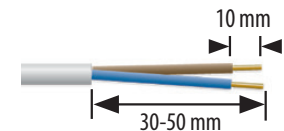
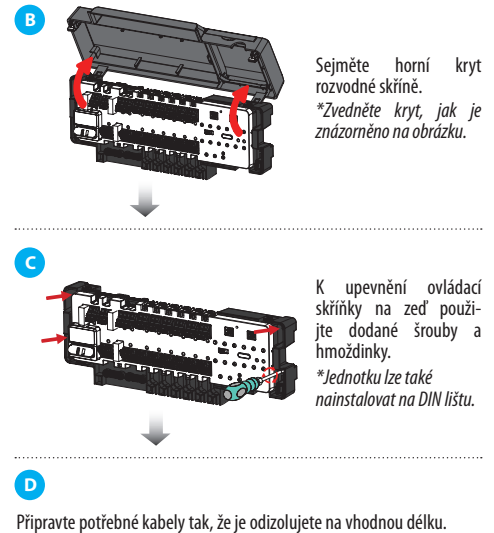
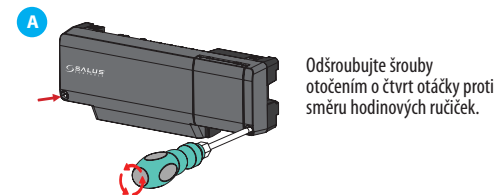
Popis ovládací skříňky a kompatibilita

Tento produkt je kompatibilní s celou řadou zařízení, včetně termostátů, pohonů, přijímačů, kotlů, čerpadel, senzorů rosného bodu a dalších ovládacích skříňek CB12RF.

Obsah balení

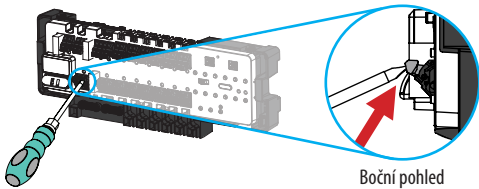


Montáž na zeď



E

Stiskněte zasuvací svorku, aby se otevřelo přípojovací místo, vložte kabel do určeného slotu a poté jej uvolněte, aby se připojení zajistilo. Tento postup opakujte u všech požadovaných komponentů a ujistěte se, že každý kabel je umístěn podle své určené polohy v ovládací skřínce.

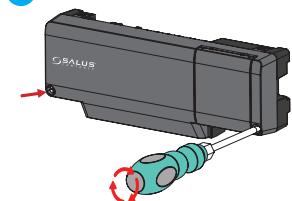


Boční pohled

Niže je uveden příklad připojení napájecího kabelu.



F



Zajistěte přední kryt zpět otočením o čtvrt otáčky ve směru hodinových ručiček.



Ujistěte se, že jsou všechny vodiče správně připojeny, a poté připojte napájecí kabel k napájecímu zdroji 230 V AC.

Nastavení a konfigurace

G

Nastavte propojky 9, 10, 12 a 13 do požadovaných poloh na základě požadovaných podmínek.

Skočák		
IT600-ZigBee 3.0 9	Pro termostaty řada VS, řada Quantum, řada HTR, TS600.	Pro termostaty Elypso.
NC-NO Aktuátor 10	Při použití normálně uzavřených aktuátorů	Při použití normálně otevřených pohonů.
Zpoždění kotle VYPNUTO 12	0 MIN Zpoždění vypnutí kotle: 0 minut	15 MIN Zpoždění vypnutí kotle: 15 minut
INT-EXT Anténa 13	INT Palubní RF anténa	EXT Externí anténa



Pokud používáte kombinaci termostátů ZigBee 3.0 a IT600 na ovládací skřínce, nastavte propojku 9 na pozici IT600.

H

Nastavte posuvný přepínač MASTER-OFF-SLAVE na Master nebo Slave podle vašich potřeb a postupujte podle přiložené tabulky.

	MASTER vybraný	SLAVE vybraný
Režim OFFLINE	3 (1. jednotka)	3 (jednotky: 2. až 9.)
Režim ONLINE	X	3

MASTER: Ovládací skříňka funguje jako koordinátor a vytváří vlastní síť pro připojení a komunikaci kompatibilních zařízení (režim offline).

SLAVE: Ovládací skříňka funguje jako koncové zařízení a vyžaduje připojení k hlavní síti, kterou může být brána nebo jiná ovládací skříňka.

Při nastavení na SLAVE se ovládací skříňka může připojit k jiné síti ovládacích skříněk nebo kompatibilní bráně a fungovat v režimu online i offline.

Konfigurace v režimu offline

Pozor: Než budete pokračovat, ujistěte se, že jste správně provedli všechny předchozí kroky.

1

Form the Network



Síť zůstane otevřená po dobu 10 minut.

NEBO

Připojte se k síti

Začněte otevřením sítě z brány nebo hlavní ovládací skříňky.



Poté podržte tlačítko NETWORK na ovládací skřínce slave po dobu 3 sekund.



Po připojení se LED diody STATUS a ZIGBEE rozsvítí trvale.

2

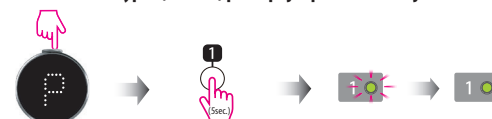
Párování termostátů

Postupujte podle pokynů uvedených pro každý termostát, abyste se připojili a vstoupili do režimu párování.

3

Výběr zóny

Pro termostát Elypso (EL600F) postupujte podle následujících kroků:



Nastavte termostát do režimu párování. Podržte po dobu 5 sekund tlačítko zóny pro požadovanou zónu. Počkejte na spárování zóny.



Chcete-li vybrat více zón, jednoduše opakujte postup pro každé požadované tlačítko zóny.

Pro iT600 - výběr lze provést přímo z termostatu.



Example for VS10/VS20



Example for SQ610(RF)

Note: If needed, refer to the product's Quick Guide for further instructions on zone selection and thermostat operation.

4 Zavřít síť



Konfigurace v online režimu

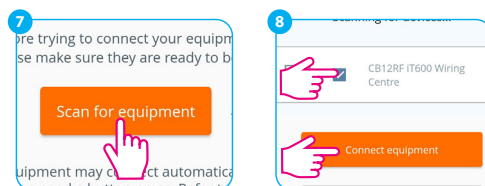
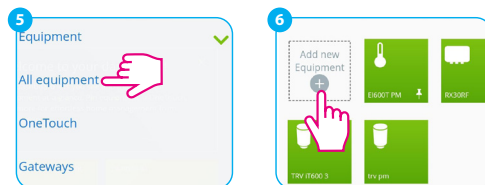
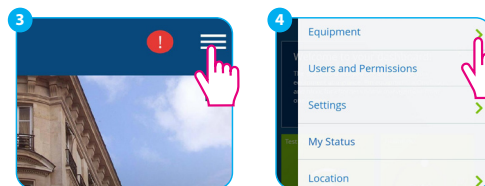
Pro provoz v online režimu je nutná brána připojená k internetu.



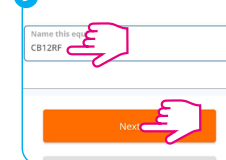
Přidání ovládací skříňky do aplikace pro chytré telefony (Salus Premium Lite)



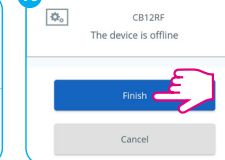
CB12RF je připraven k přidání.



9



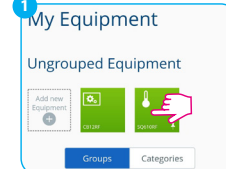
10



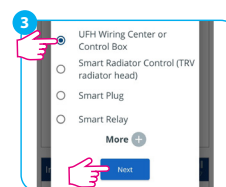
Párování termostatu s konkrétní zónou

V režimu Online lze všechny kompatibilní termostaty spárovat se stejnou řídicí jednotkou.

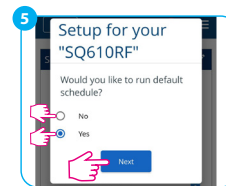
1



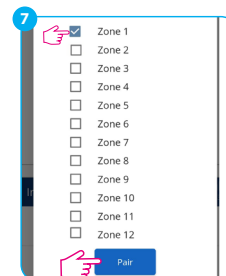
Vyberte termostát.



Vyberte CB12RF.

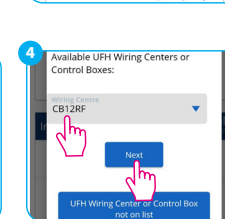


Vyberte požadovanou možnost.

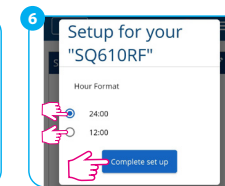


Páruj s požadovanou oblastí (oblastmi).

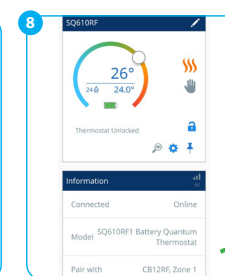
2



Vyberte požadovanou možnost.

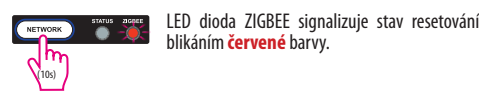


Vyberte požadovanou možnost.



Obnovení továrního nastavení

Chcete-li provést obnovení továrního nastavení, podržte tlačítko NETWORK po dobu 10 sekund.



LED dioda ZIGBEE signalizuje stav resetování blikáním červeně barvy.