

MULTILINGUAL  
MANUAL



Кратко ръководство



SALUS Controls plc,  
Units 8-10,  
Northfield Business Park,  
Forge Way, Parkgate  
Rotherham, S60 1SD  
United Kingdom

Вносител :Ромстал България ЕООД  
Адрес: София, Ботевградско Шоше,276  
Тел: 02 892 09 40  
Сервиз: 0882 900 056  
Имейл: office@romstal.bg

UK: tech@salus-tech.com  
DE / NL: info@salus-controls.de  
FR: technicalsupport@saluscontrols.fr  
RO: tehnic@saluscontrols.ro  
DK: Support@salus-controls.dk

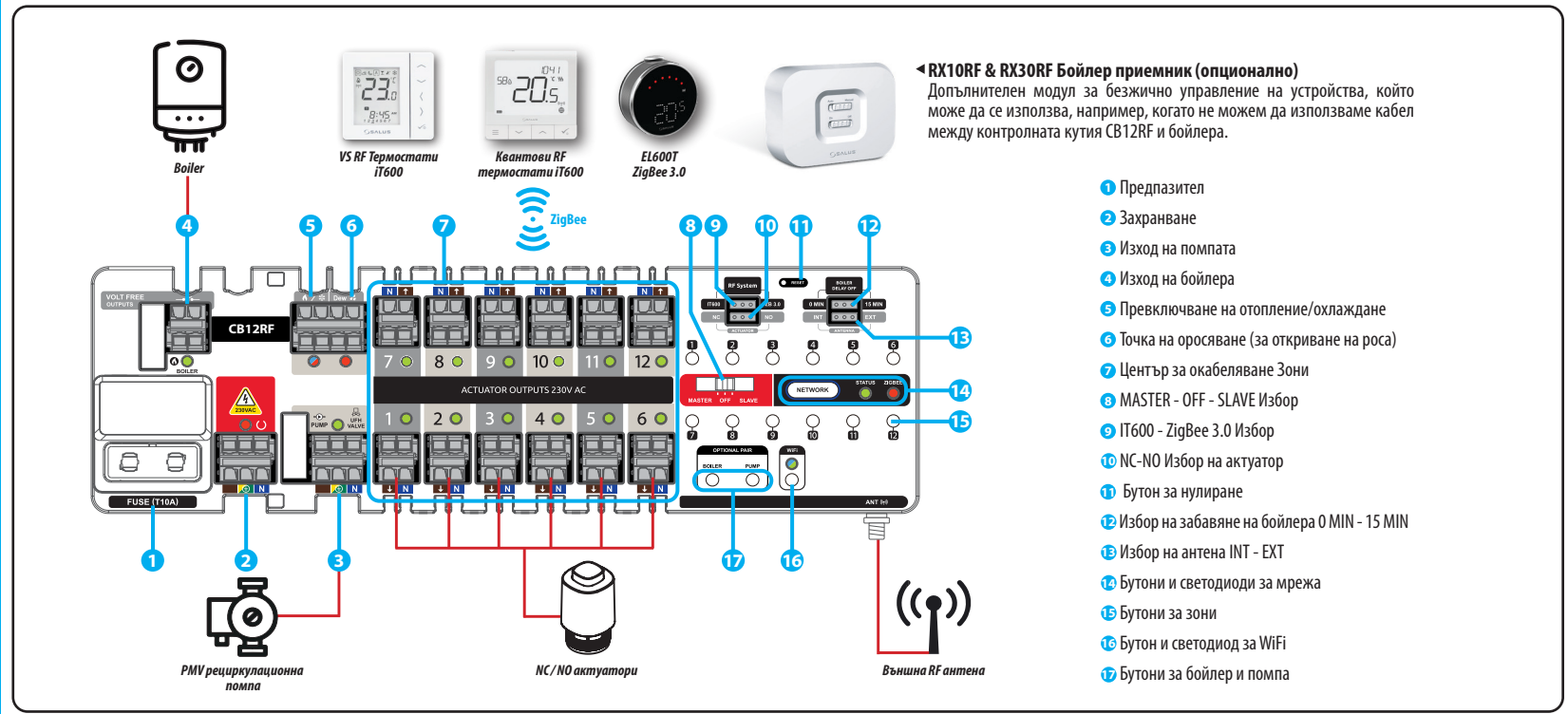


www.saluscontrols.com

SALUS Controls е член на Computime Group  
В съответствие с политиката си за непрекъснато развитие  
на продуктите, SALUS Controls plc си запазва правото да  
променя спецификациите, дизайна и материалите на  
продуктите, изброени в тази брошура, без предизвестие.



02/2026



◀ **RX10RF & RX30RF Бойлер приемник (опционално)**  
Допълнителен модул за безжично управление на устройства, който може да се използва, например, когато не можем да използваме кабел между контролната кутия CB12RF и бойлера.

### Introduction

CB12RF е усъвършенствана RF контролна кутия, проектирана да отговори на основните предизвикателства при инсталирането и функционалността. Съвместима с устройства IT600 и ZigBee 3.0, тя позволява безпроблемна интеграция с други устройства и системи за интелигентен дом.  
Компактна и опростена, CB12RF е идеална за многобройни инсталации. Тя поддържа до 2 актуатора на зона, адаптирайки се гъвкаво към различни изисквания за отопление. Допълнителните функции включват заземителни клеми за повишена безопасност и няколко режима на работа (Master, Slave или Off), за да се гарантира съвместимост както със съществуващите IT600 продукти, така и с по-новите ZigBee 3.0 системи. С вграден WiFi за връзка с облака и актуализации на фърмуера, CB12RF съчетава най-модерна технология и удобни за ползване функции, което го прави мощно и ефективно решение за съвременно управление на отоплението.

### Съответствие на продукта

Този продукт отговаря на основните изисквания и другите приложения разпоредби на Директиви 2014/53/ЕС и 2015/863/ЕС. Пълният текст на Декларацията за съответствие на ЕС е достъпен на следния интернет адрес: [www.saluslegal.com](http://www.saluslegal.com).  
☎ 2405-2480MHz, <20dBm

### Информация за безопасност

Използвайте в съответствие с националните и европейските нормативни изисквания. Използвайте устройството по предназначение, като го поддържате в сухо състояние. Продуктът е предназначен само за употреба на закрито. Монтажът трябва да бъде извършен от квалифицирано лице в съответствие с националните и европейските нормативни изисквания.

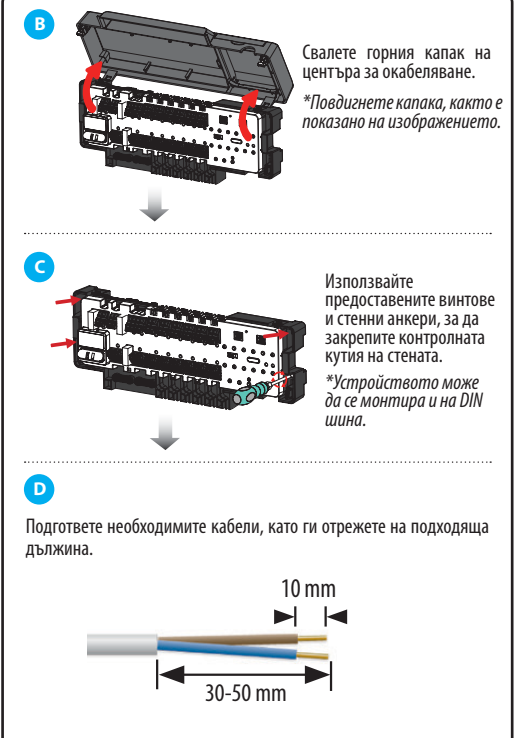
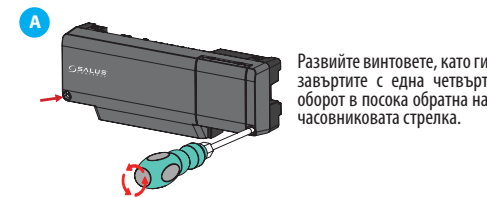
### Описание и съвместимост на контролната кутия

Този продукт е съвместим с широка гама от устройства, включително термостати, актуатори, приемници, бойлери, помпи, сензори за точка на оросяване и допълнителни контролни кутии CB12RF.

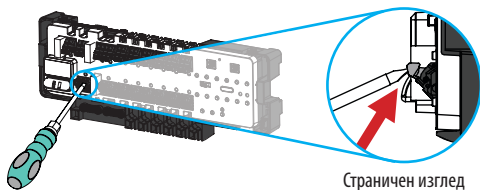
### Съдържание на кутията



### Монтаж на стена

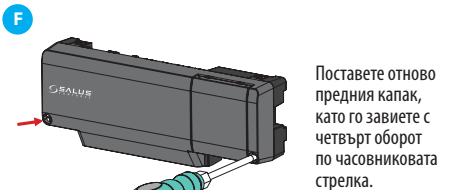


**E**  
Натиснете терминала, за да отворите точката на свързване, поставете кабела в определеното за него гнездо и след това го освободете, за да закрепите връзката. Повторете тази процедура за всички необходими компоненти, като се уверите, че всеки кабел е поставен в определеното за него място в контролната кутия.



Страничен изглед

Пример за свързване на захранващия кабел.



Поставте отново предния капак, като го завиеете с четвърт оборот по часовниковата стрелка.

**⚠** Уверете се, че всички кабели са правилно свързани, след което свържете захранващия кабел към 230 V променливотоково електрозахранване.

### Настройка и конфигурация

**G**  
Настройте джъмперите **9**, **10**, **12** и **13** в желаните позиции в зависимост от необходимите условия.

джъмпер		
IT600		
IT600-ZigBee 3.0 <b>9</b>	За термостати: VS gama, Quantum gama, NTR gama, TS600.	ZigBee 3.0 За термостати Elyпсо.
NC-NO актуатор <b>10</b>	NC При използване на нормално затворени актуатори	NO При използване на нормално отворени актуатори.
Забавяне на котела ИЗКЛЮЧЕНО <b>12</b>	0 MIN Забавяне на изключването на бойлера: 0 минути	15 MIN Забавяне на изключването на бойлера: 15 минути
INT-EXT антена <b>13</b>	INT На борда на RF антена	EXT Външна антена

**i** Ако използвате комбинация от термостати ZigBee 3.0 и IT600 на контролен панел, настройте джъмпера **9** на позиция **IT600**.

**H**  
Настройте плъзгащия превключвател **MASTER-OFF-SLAVE** **8** на **MASTER** или **SLAVE** според нуждите си и следвайте предоставената таблица.

	<b>MASTER</b> избран	<b>SLAVE</b> избран
<b>Офлайн режим</b>	✓ (1 <sup>st</sup> unit)	✓ (units: 2 <sup>nd</sup> up to 9 <sup>th</sup> )
<b>ОНЛАЙН режим</b> <i>С приложението SALUS Premium Lite</i>	✗	✓

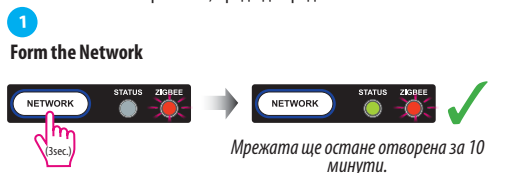
**MASTER:** Контролната кутия действа като координатор, създавайки собствена мрежа за свързване и комуникация на съвместими устройства (офлайн режим).

**SLAVE:** Контролната кутия действа като крайно устройство и изисква свързване към Master мрежа, която може да бъде шлюз или друга контролна кутия.

**i** Когато е настроена на **SLAVE**, контролната кутия може да се свърже с друга мрежа от контролни кутии или съвместим Gateway, работещ както в онлайн, така и в офлайн режим.

### Конфигурация в офлайн режим

**⚠** **Внимание:** Уверете се, че всички предишни стъпки са изпълнени правилно, преди да продължите.



ИЛИ

**Присъединете се към мрежа**  
Започнете с отваряне на мрежата от шлюза или главния контролен панел.



След това задръжте бутона NETWORK за 3 секунди на подчинената контролна кутия.

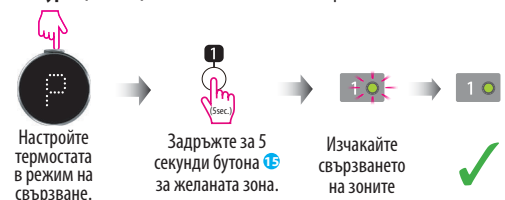


### 2 Свързване на термостат

Следвайте инструкциите, предоставени за всеки термостат, за да се свържете и да влезете в режим на сдвояване.

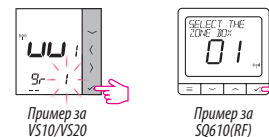
### 3 Избор на зона

For Elyпсо (EL600F) Thermostat - follow the steps:



**i** За да изберете няколко зони, просто повторете процеса за всеки желани бутон за зона.

За **IT600** - изборът може да се направи директно от термостата.



**Забележка:** При необходимост, вижте краткото ръководство на продукта за допълнителни инструкции относно избора на зона и работата на термостата.

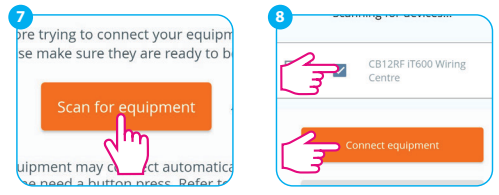
### 4 Затвори мрежата



### Конфигурация в онлайн режим

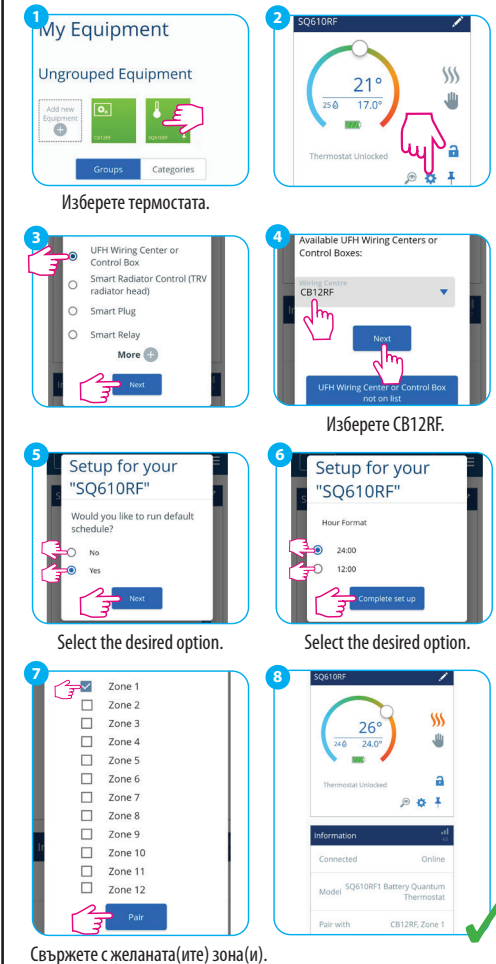
**⚠** За да работи в онлайн режим, е необходим шлюз, свързан с интернет.

Добавете контролна кутия към приложението за смартфон (Salus Premium Lite)



### Свързване на термостата с конкретна зона

**i** В онлайн режим всички съвместими термостати могат да бъдат свързани с една и съща контролна кутия.



Свържете с желаната(ите) зона(и).

### Фабрично възстановяване

За да възстановите фабричните настройки, задръжте бутона **NETWORK (МРЕЖА)** за 10 секунди.

