



**RT320BT
KABLET DIGITAL
THERMOSTAT
HURTIGGUIDE**



Manufacturer: SALUS Controls plc
Units 8-10, Northfield Business Park, Forge Way,
Parkgate Rotherham, S60 1SD, United Kingdom

Importer: Salus Controls European Distribution sp.z o.o.
ul. Szamocka 8, piętro 6., 01 748 Warszawa, Poland

UK: tech@salus-tech.com
DE: info@salus-controls.de
PL: poland@saluscontrols.com
FR: technicalsupport@saluscontrols.fr
RO: tehnic@saluscontrols.ro
DK: Support@salus-controls.dk



www.saluscontrols.com

SALUS Controls er en del af Computime-koncernen. I overensstemmelse med sin politik om løbende produktudvikling forbeholder SALUS Controls plc sig ret til at ændre specifikationer, design og materialer for de produkter, der er anført i denne brochure, uden forudgående varsel.



Indledning

RT320BT-termostaten starter i manuel tilstand. Brug Bluetooth-tilstanden til at tilpasse indstillingerne og oprette din tidsplan. Termostaten er designet til at regulere temperaturen i varme- eller kølesystemer. Den drives af 4 stk. AAA-alkalibatterier på 1,5 V, som skal sættes i batterirummet bag den aftagelige vægplade. Genopladelige batterier understøttes ikke.

Produktets overensstemmelse

Dette produkt opfylder de væsentlige krav og andre relevante bestemmelser i følgende direktiver: GSPR 2023/988/EU, RED 2014/53/EU og 2025/138/EU (cybersikkerhed), RoHS 2015/863/EU (ændret ved 2017/2102), 251 SVHC (forordning 1907/2006). Den fulde tekst til EU-overensstemmelseserklæringen findes på følgende internetadresse: www.saluslegal.com. 868.0 MHz <13dBm

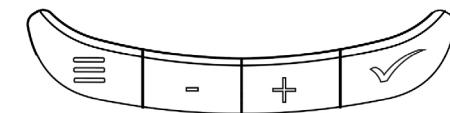
Sikkerhedsoplysninger

Brug i overensstemmelse med nationale og EU-bestemmelser. Anvend apparatet til det tilsigtede formål, og opbevar det på et tørt sted. Produktet er udelukkende beregnet til indendørs brug. Installationen skal udføres af en autoriseret fagmand i overensstemmelse med nationale og EU-bestemmelser.

Indhold i æsken

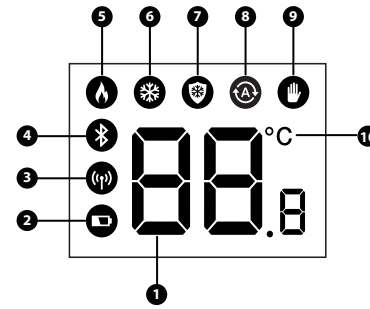


Beskrivelse af knapperne



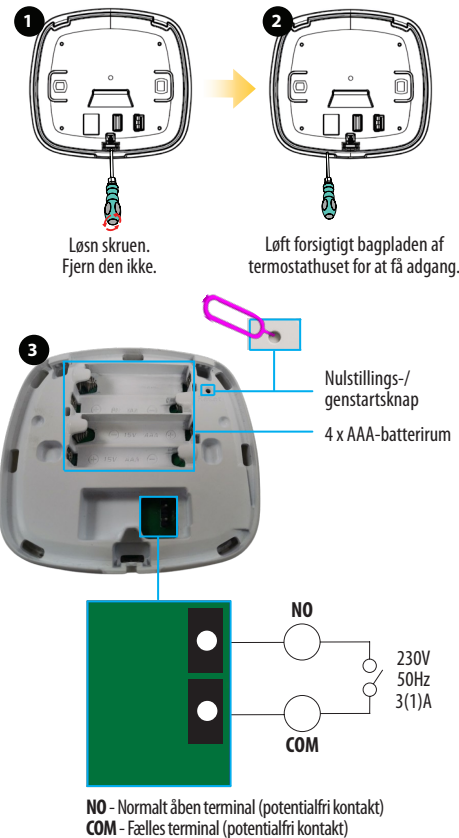
- MENU**
Tryk i 5 sekunder – åbner indstillingskærm for varme- eller kølemodus. Tryk i 10 sekunder – åbner installatormodus. Tryk kort for at skifte mellem tilstande (auto, manuel, frost) og gå videre til næste tilstand. Hvis du befinder dig på en indstillingskærm og trykker på 'Menu'-knappen, vender du tilbage til det forrige trin uden at gemme.
- MINUS**
Sænk parameterværdien/gå nedad i menuen
- PLUS**
Forhøj parameterværdi/gå videre i menuen i retning »OP«
- OK/Bekræftelse**
Bekræfter indstilling eller valg

Beskrivelse af ikoner

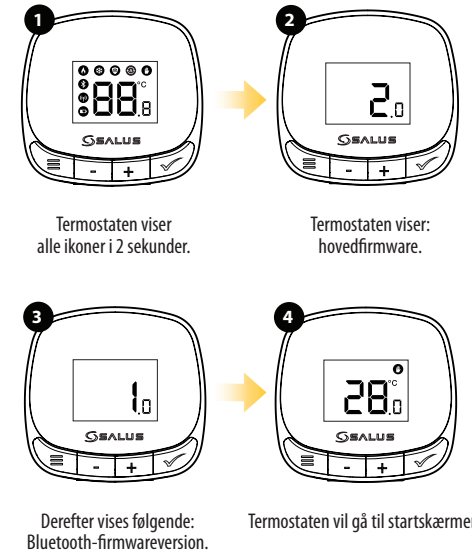


- 1. Rum-/indstillingstemperatur
- 2. Batteriindikator
- 3. RF-ikon (kun til RF-versionen)
- 4. Bluetooth-ikon
- 5. Opvarmningstilstand
- 6. Køletilstand
- 7. Frostbeskyttelse
- 8. Tidsprogramtilstand
- 9. Manuel tilstand
- 10. Temperaturskala i grader Celsius

Adgang til bagpladen og ledningsføring



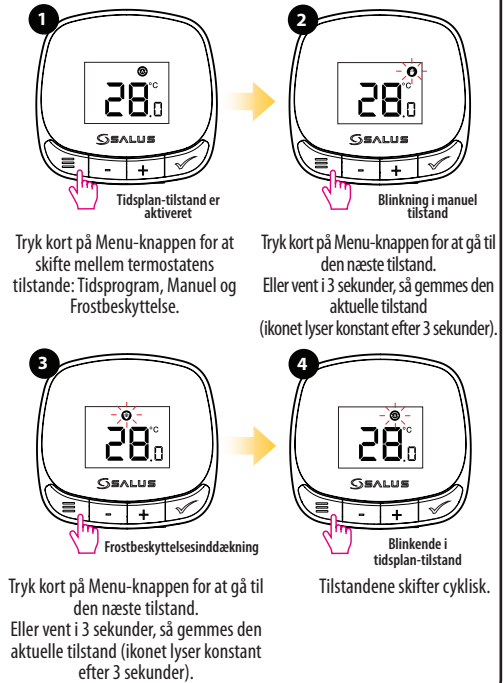
Første opstart



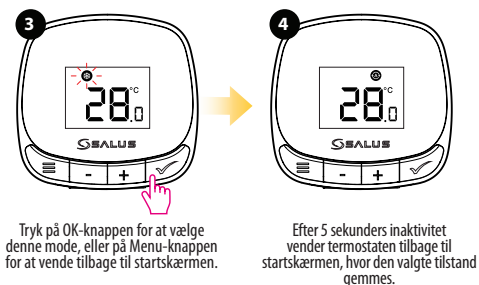
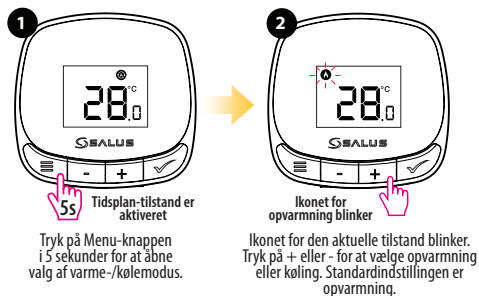
Termostatindstillinger

Bemærk: Sørg for, at baggrundsbelysningen er tændt, før du forsøger at betjene termostaten. Tryk først på knappen for at tænde skærmen, og fortsæt derefter med at betjene de øvrige knapper.

Vigtigt: Tidsindstillingerne kan kun konfigureres via termostats Bluetooth-funktion.

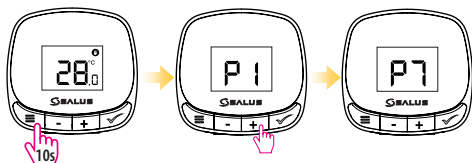


Vælg opvarmning eller køling



Installer mode

For at gå til installationsmodus skal du trykke på knappen i 10 sekunder. Brug + og - knapper til at navigere gennem parametrene (P1 til P7) og til at ændre indstillingerne. Brug knappen for at gemme dine indstillinger.



- P1 - Temperaturnøjagtighed (i trin på 0,5 og 0,1).
- P2 - Temperaturkalibrering (området ligger mellem -3,5 og +3,5).
- P3 - Indstillingsværdi for frostsbeskyttelse (intervallet ligger mellem 5 og 17 °C med trin på 0,5 °C).
- P4 - Algoritme til temperaturregulering (Span og ITLC, hvor ITLC er standard).

SP (Span) → Valgmuligheder: 0,25, 0,5, 1, 1,5, 2 °C → Presen ✓ for at bekræfte.

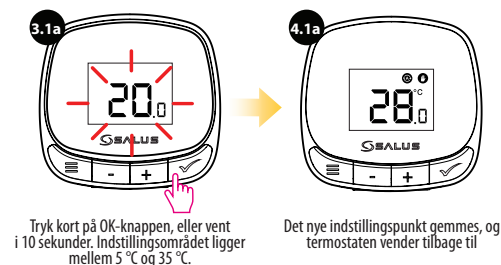
LC (ITLC) → Valgmuligheder: 3, 6 eller 9 cykler → Presen ✓ for at bekræfte.

P5 - Maksimal værdi for indstillingspunktet (intervallet ligger mellem 5 og 35 °C med trin på 0,5).

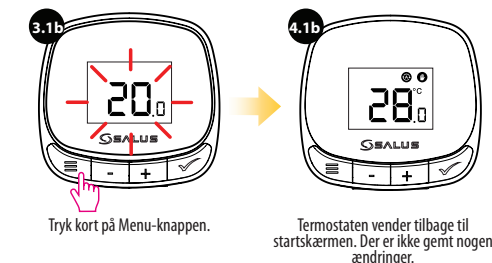
P6 - Minimumsværdi for indstillingspunktet (intervallet ligger mellem 5 og 35 °C med trin på 0,5).

P7 - Algoritme til temperaturregulering (No - normalt åben, Nc - normalt lukket).

Ændr indstillingstemperaturen

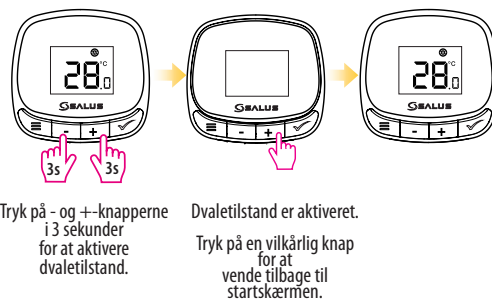


ELLER

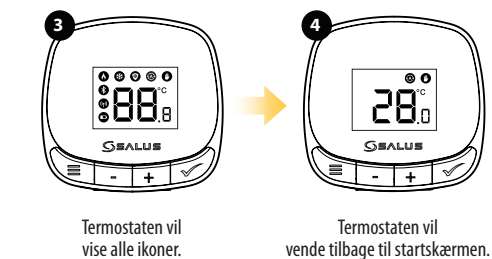
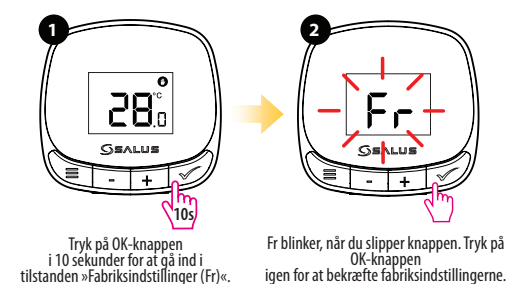


Bemærk: Standardindstillingen for frostsbeskyttelse er 5°. Et kort tryk på +- eller -knapperne har ingen virkning i frostsbeskyttelsestilstand.

Dvaletilstand

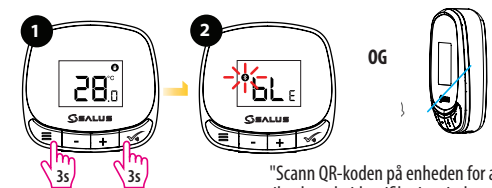


Fabriksindstillinger

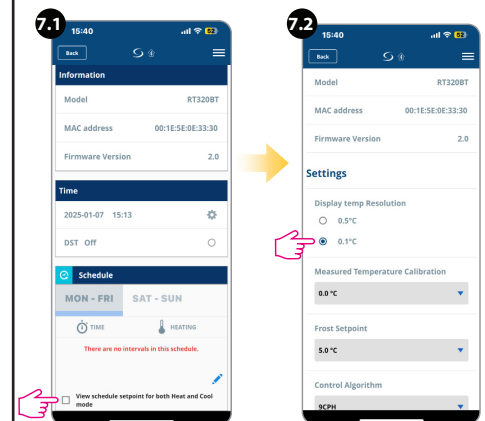
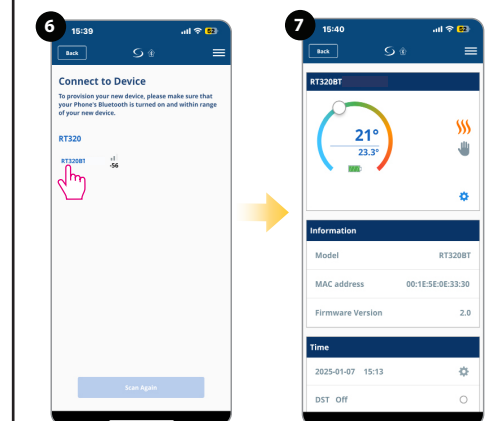
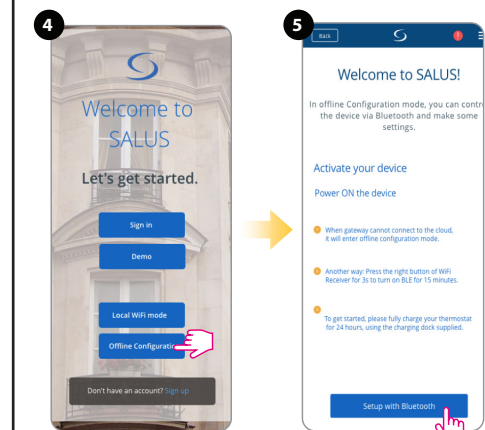


Aktivering af Bluetooth og styring via app

Tryk på for at aktivere Bluetooth-tilstand og knapperne i 3 sekunder. Termostaten viser **BL** sammen med ikonet blinker. Bluetooth-tilstanden er aktiv i 10 minutter. For at deaktivere tilstanden skal du trykke på knappen for at vende tilbage til hovedskærmen.



SCAN HER FOR AT DOWNLOADE APPEN



Bemærk: Vælg avancerede indstillinger ved at trykke på Tryk på ikonet i trin 7 for at få adgang til flere indstillingsmuligheder for din termostat. Husk at gemme dine indstillinger.