

PACHET SMART HOME PENTRU CONTROL ÎNCĂLZIRE PRIN PARDOSEALĂ

MANUAL DE INSTALARE

Introducere

Pachetul Smart Home pentru 3 zone, format dintr-un gateway UG800, un centru de comandă CB12RF și trei termostate EL600F, oferă o soluție completă pentru controlul eficient și confortabil al încălzirii locuinței. Acest sistem permite gestionarea individuală a temperaturii în fiecare zonă, oferind utilizatorului posibilitatea de a economisi energie și de a menține un climat interior optim. Prin intermediul gateway-ului UG800, toate dispozitivele sunt conectate prin ZigBee, permițând controlul de la distanță prin aplicația SALUS Premium Lite.

Notă importantă: Pentru funcționarea corectă a sistemului, instalarea componentelor trebuie efectuată în următoarea ordine: **Gateway UG800** → **Centru de comandă CB12RF** → **Termostate EL600F**.

Conformitatea produselor

Acest produs respectă cerințele esențiale și alte dispoziții relevante ale Directivelor GPSR 2023/988, RED 2025/138/UE, REACH SVHC 251, RoHS 2015/863/UE și 2017/2102/UE de modificare a anexei II la Directiva 2011/65/UE a Parlamentului European și a Consiliului privind restricționarea utilizării anumitor substanțe periculoase în echipamentele electrice și electronice. Textul integral al Declarației de conformitate a UE este disponibil la următoarea adresă de internet: www.saluslegal.com

EL600F (☎) 2405-2480MHz; <14dBm
CB12RF (☎) 2405-2480MHz; <20dBm
UG800 (☎) 2405-2480MHz;<20dBm (WiFi)

Garanția produselor

Produsele UG800, EL600F și CB12RF dispun de 5 ani garanție. Pentru a descărca certificatul de garanție corespunzător acestor produse, vă rugăm să accesați: www.saluscontrols.com/ro/garantiile-salus.

Informații de siguranță

Utilizați în conformitate cu reglementările naționale și UE. Instalarea trebuie făcută numai de către persoane calificate. Numai pentru utilizare în interior. Păstrați dispozitivele complet uscate. Adaptorul AC/DC trebuie să fie conectat la priza care trebuie să fie situată aproape de dispozitiv și să fie ușor accesibilă. Gateway-ul are un rating IP30. Deconectați dispozitivul înainte de a-l curăța cu o cârpă uscată. Echipamentul este potrivit doar pentru montare la înălțimi ≤ 2 m. Temperatura maximă a mediului de lucru este de 50°C.

Conținutul pachetului

- 1 x Cutie CB12RF (Centru de comandă + Accesorii)**
- CB12RF (Centru de Comandă)
 - Manual de Instalare
 - Cablu de Alimentare
 - 4 x Șuruburi
 - 4 x Dibluri Montare Perete
- 1 x Cutie UG800 (Coordonator + Accesorii)**
- UG800 (Coordonator)
 - Manual de Instalare
 - Suport montare perete
 - Cablu de Alimentare
 - Cablu Internet
 - 2 x Șuruburi
 - 2 x Dibluri Montare Perete

3 x Cutie EL600F (Termostat + Accesorii)

- EL600T (Termostat)
- Manual de Instalare
- Dock de încărcare
- Placă pentru montare perete
- Mini placă de perete
- Cablu USB tip C
- 2x șuruburi M3x25mm
- 2x șuruburi M3 x 15mm
- 2x prize de perete
- Montare cu adeziv pe două fețe

EL600F reprezintă codul pachetului care include termostatul, iar EL600T este codul aferent termostatalui propriu-zis.

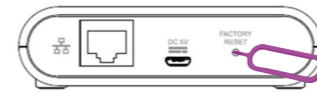
1. GATEWAY UG800



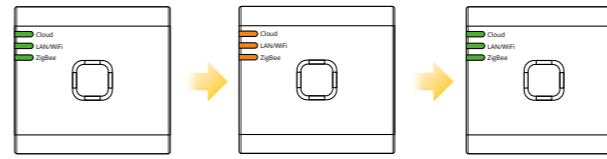
Scanați pentru ghidul de instalare al produsului

Resetarea din fabrică

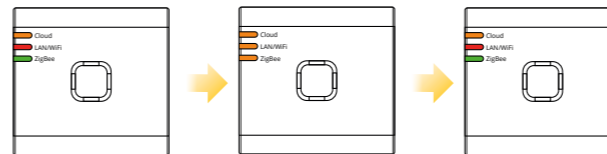
Revenirea la setările din fabrică în gateway-ul UG800 va șterge toate setările și dispozitivele asociate cu acesta din memoria sa. Pentru a face acest lucru, utilizați agrafă sau un ac pentru a apăsa și țineți apăsat butonul timp de aproximativ 10 secunde, până când toate LED-urile luminează portocaliu și eliberați-l.



Online:



Offline:



Descriere LED-uri

	Verde solid. Când dispozitivul este conectat la Cloud.
	Portocaliu solid. Când dispozitivul nu poate se conectează la Cloud.
	Verde solid. Gateway-ul este conectat la router prin LAN sau Wi-Fi
	Rosu solid. Gateway-ul nu este conectat la router prin LAN sau Wi-Fi
	Verde solid. Rețea ZigBee închisă.
	Clipește verde. Identificare.
	Portocaliu solid. Rețea ZigBee deschisă (căutați și adăugați dispozitive)
	Clipește portocaliu. La depășirea numărului maxim de dispozitive permise.

2. CENTRUL DE COMANDĂ CB12RF

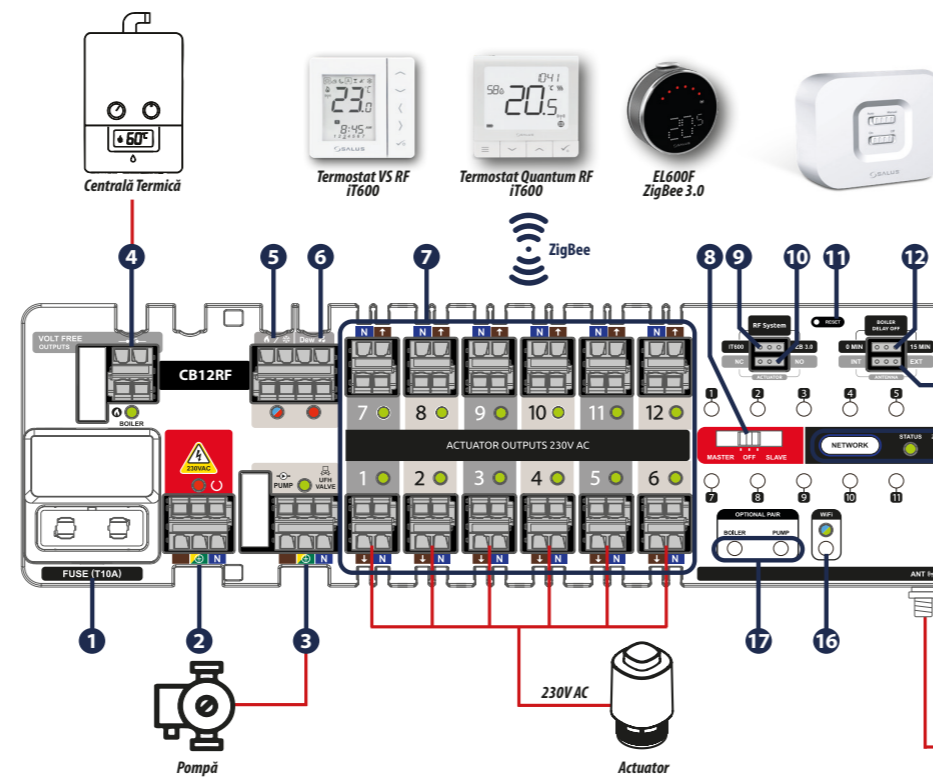


Scanați pentru ghidul de instalare al produsului

Funcțiile butoanelor

CB12RF este un centru de comandă wireless inteligent și conceput pentru a gestiona și simplifica sistemele de încălzire prin pardoseală. Se conectează ușor cu dispozitive compatibile folosind tehnologiile IT600 și ZigBee 3.0, facilitând integrarea într-un sistem de locuință inteligentă. Compact și ușor de instalat, poate controla mai multe zone de încălzire și suportă până la două actuator pe zonă, fiind potrivit pentru diverse cerințe de încălzire. Cu WiFi integrat pentru acces de la distanță și actualizări, CB12RF oferă o soluție fiabilă și eficientă pentru controlul sistemelor moderne de încălzire.

Notă importantă: Modulul WiFi integrat al centrului de comandă CB12RF este utilizat exclusiv pentru actualizări software, în cazul instalărilor fără gateway (mod offline). Conectarea la cloud și la aplicație este posibilă doar prin intermediul unui gateway (UG800/UGE600).



- 1 Siguranță
- 2 Alimentare electrică
- 3 Ieșire pompă 230V
- 4 Ieșire centrală (fără potențial)
- 5 Comutare încălzire / răcire
- 6 Punct de roavă (pentru detectarea condensului, în modul răcire)
- 7 Zonele centrului de comandă
- 8 Buton selecție MASTER - OFF - SLAVE
- 9 Șunt selecție IT600 - ZigBee 3.0
- 10 Selecție actuator NC-NO
- 11 Buton de resetare
- 12 Selecție întârziere centrală 0 MIN - 15 MIN
- 13 Selecție antenă INT - EXT
- 14 Butoane și LED-uri de rețea
- 15 Butoane de zonă
- 16 Buton și LED WiFi
- 17 Butoane pentru centrală și pompă

RX10RF & RX30RF Receptor pentru centrală (opțional)

Un modul suplimentar de comandă fără fir, care poate fi utilizat – de exemplu – atunci când nu este posibilă utilizarea unui cablu între centrul de comandă CB12RF și centrală.

⚠ Pentru utilizarea CB12RF exclusiv cu termostate EL600F, gateway UG800 și, opțional, receptor RX30RF, șuntul nr. 9 trebuie setat în poziția ZB 3.0.

⚠ Pentru utilizarea CB12RF cu termostate din seriile Quantum (SQ..), VS.., TS600 sau alte modele compatibile din generațiile anterioare, șuntul nr. 9 trebuie setat în poziția IT600.

⚠ Atunci când centrul de comandă are șuntul nr. 9 setat pe modul ZigBee 3.0 (ZB 3.0), un termostat EL600F se poate asocia cu maxim 8 zone. Atunci când șuntul nr. 9 este setat pe poziția IT600 un termostat se poate asocia cu toate cele 12 zone ale centrului de comandă.

⚠ Cu CB12RF configurat în modul online, receptorul RX30RF funcționează similar cu RX10RF.

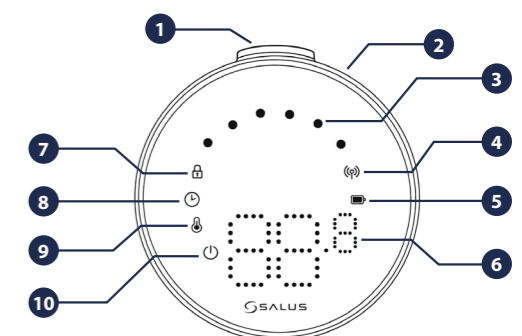
⚠ **Vă rugăm rețineți:** Pentru ca dispozitivul CB12RF să se poată conecta la rețea, asigurați-vă că butonul nr. 8 este setat pe SLAVE înainte de a continua instalarea.



3. TERMOSTAT EL600F



Scanați pentru ghidul de instalare al produsului

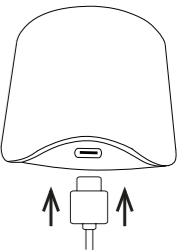


1. Buton
2. Selector rotativ
3. Indicator mod încălzire/răcire
4. Stare RF
5. Starea bateriei
6. Afișaj temperatură
7. Modul blocat
8. Setări de program
9. Setare mod/funcții optime
10. Protecție împotriva înghețului (mod oprit)

Înainte de a începe instalarea:

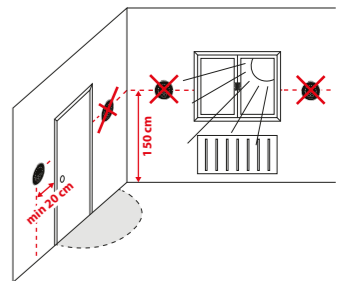
Termostatul EL600T Elyppo este parțial încărcat, totuși, vă recomandăm să încărcați complet bateria înainte de utilizare. Conectați încărcătorul la portul USB tip C care se află în spatele stației de încărcare pentru a încărca dispozitivul.

ⓘ **Încărcarea până la nivelul complet al bateriei poate dura aproximativ 24 de ore.**



Poziționarea corectă

Poziția ideală pentru montarea termostatalui este la aproximativ 1,5 m deasupra nivelului podelei și departe de sursele de încălzire și răcire. Termostatul nu trebuie expus la lumina soarelui sau la orice condiții extreme, cum ar fi de exemplu curent de aer.



Producător:
SALUS Controls plc
Units 8-10, Northfield Business Park,
Forge Way, Parkgate Rotherham, S60 1SD, UK

Importator:
Salus Controls
European Distribution Sp. z o.o., ul. Szamocka 8,
piętro 6. 01 748 Warszawa, Poland

Distribuitor:
SALUS Controls Romania
str. Oraștiei, nr 10, Clădirea D14
Modul 7 și 8, Etaj 1
Cluj-Napoca, jud. Cluj
400398

Email: tehnic@saluscontrols.ro
Telefon: 0364 435 696

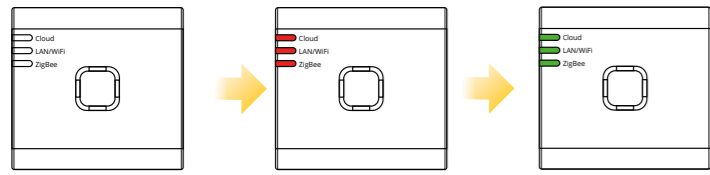
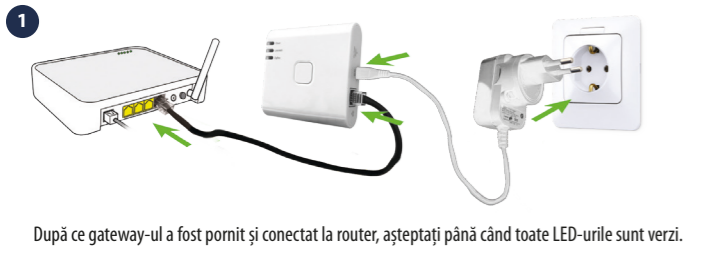
www.saluscontrols.com



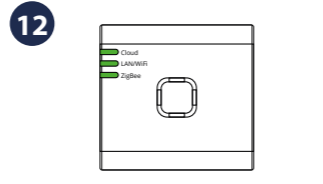
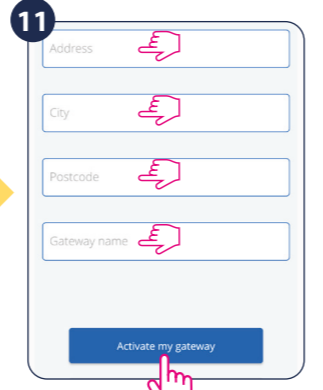
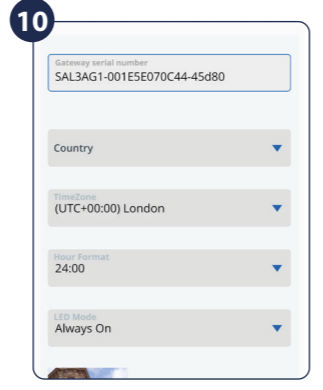
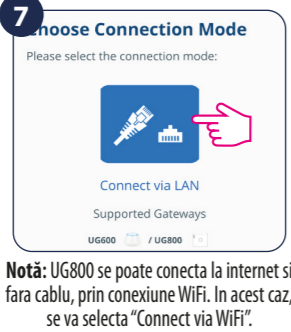
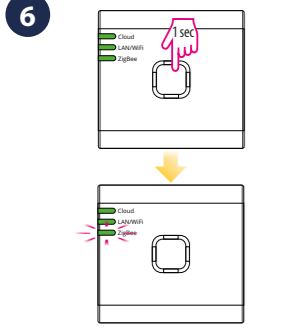
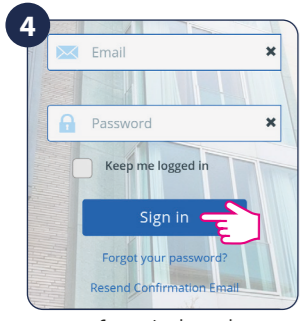
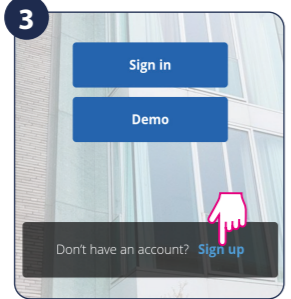
SALUS Controls este membru Computime Group. Pentru menținerea unei politici de dezvoltare continuă a produselor, SALUS Controls plc își rezervă dreptul de a modifica specificațiile, designul și materialele produselor enumerate în această broșură fără a modifica prealabilă.



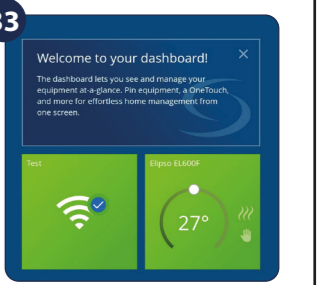
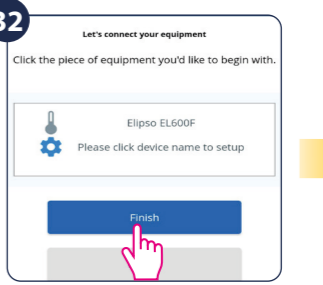
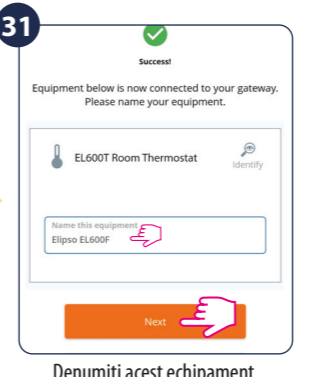
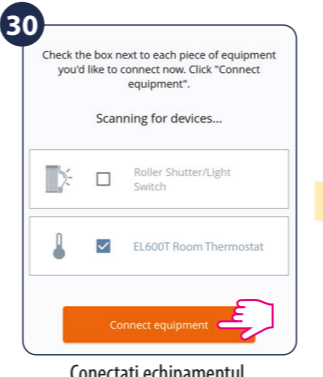
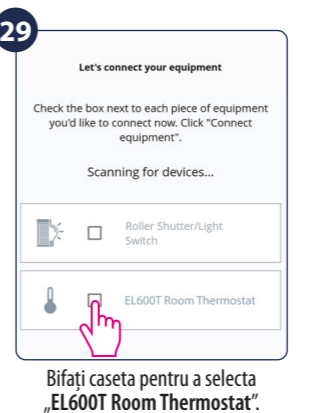
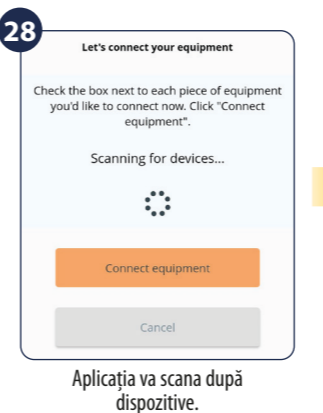
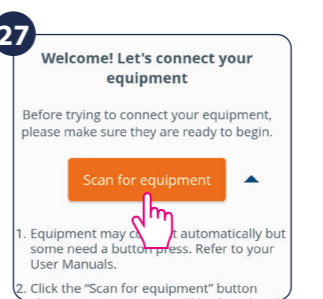
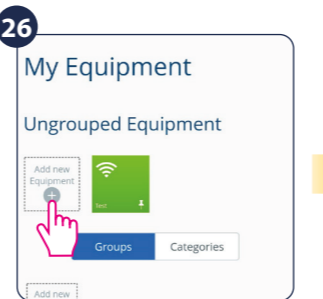
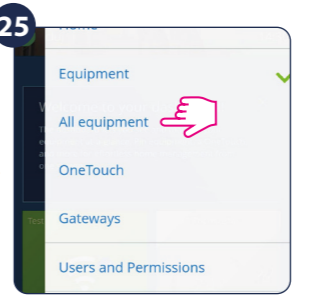
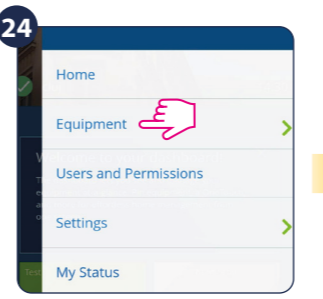
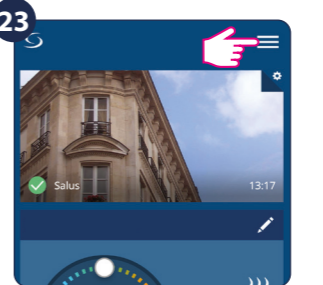
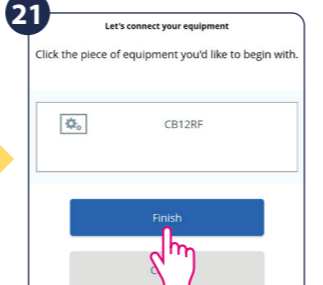
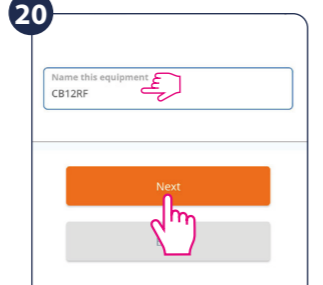
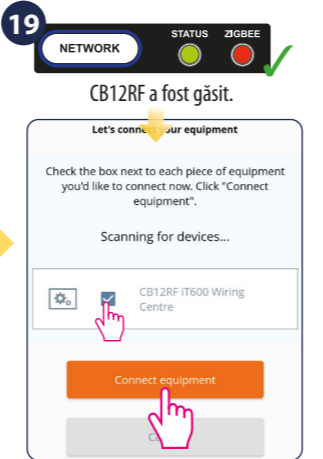
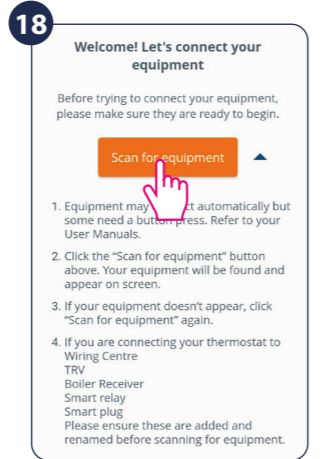
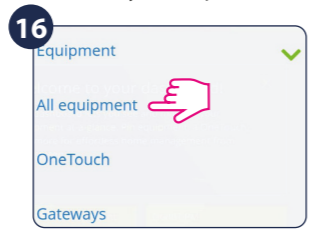
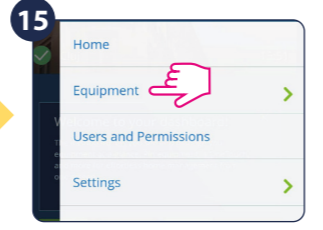
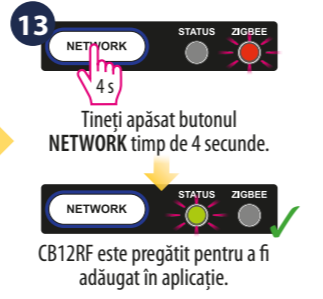
INSTALARE ÎN MODUL ONLINE - UTILIZÂND CABLUL ETHERNET (cu conexiune la internet prin aplicația SALUS Premium Lite)



Notă: UG800 se poate conecta la internet și fără cablu, prin conexiune WiFi. Pentru setări, folosiți un smartphone cu Bluetooth activ (vedeți ghidul rapid al UG800).



După ce gateway-ul a fost activat, aplicația va merge automat la ecranul principal, iar cele trei LED-uri de pe gateway vor lumina verde continuu.



Împerecherea termostatului cu o zonă specifică

În modul online, toate termostatele compatibile pot fi asociate cu același centru de comandă.

