

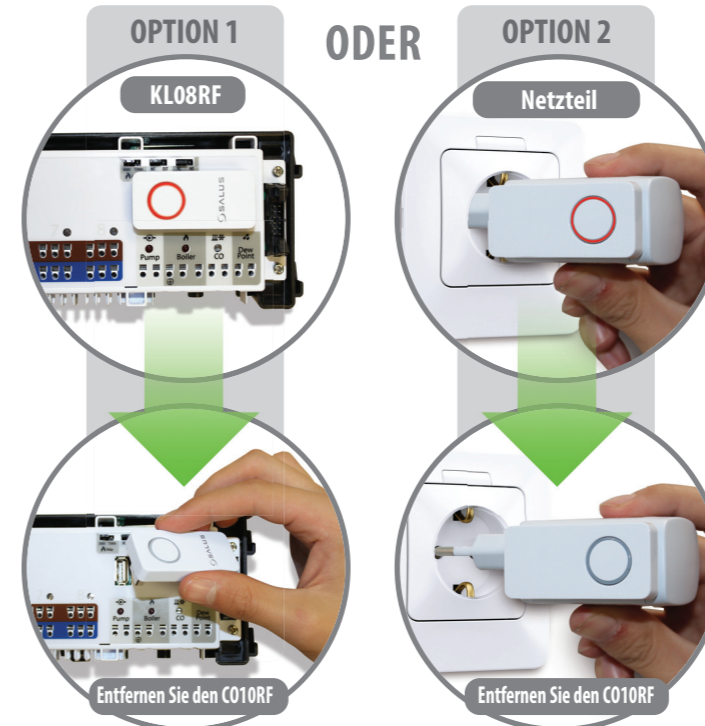


### Lieferumfang



### 1. Entfernen Sie den C010RF Koordinator

Fahren Sie mit Schritt 2 fort wenn Sie die Klemmleiste und das G30 Gateway zusammen erworben haben

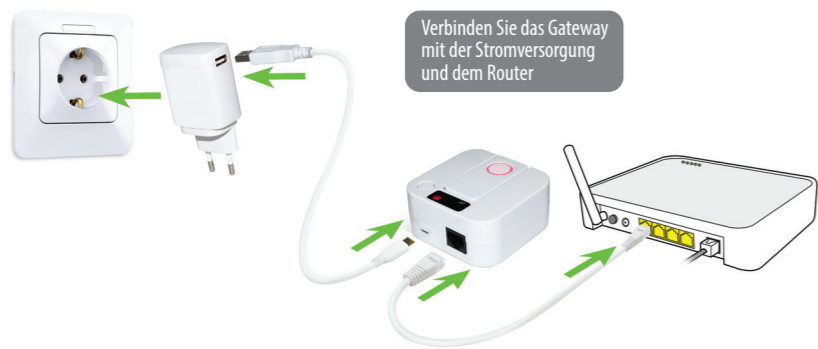


### 2. Setzen Sie den C010RF Koordinator in das Gateway ein.

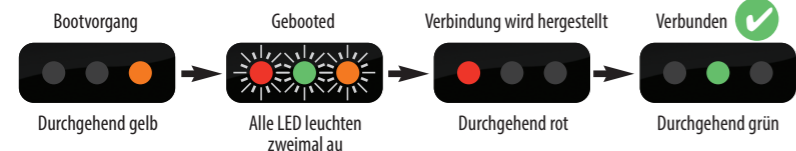


### 3. Verbinden Sie das Gateway durch eine der unten aufgeführten Methoden mit dem Internet

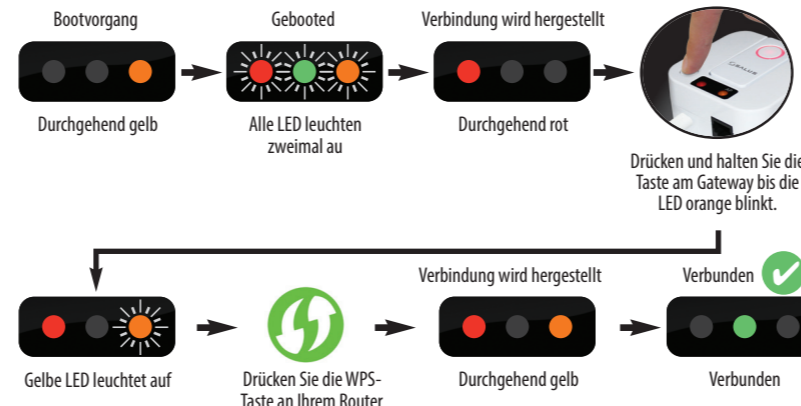
#### A Unter Verwendung des Ethernet-Kabels



Nach dem Einschalten sehen Sie



#### B Unter Verwendung der WPS-Taste oder des Routers



### 4. Laden Sie die KOSTENLOSE App herunter

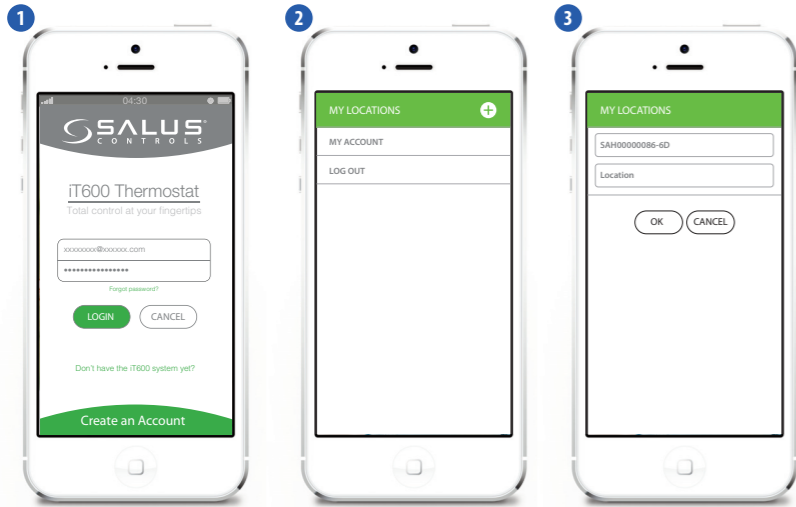
Tippen Sie auf "LOGIN"

Tippen Sie auf "Account anlegen"

Schließen Sie die Anmeldung ab und tippen Sie auf "ÜBERMITTELN"

Sie erhalten nach der Anmeldung eine Bestätigungsmail.

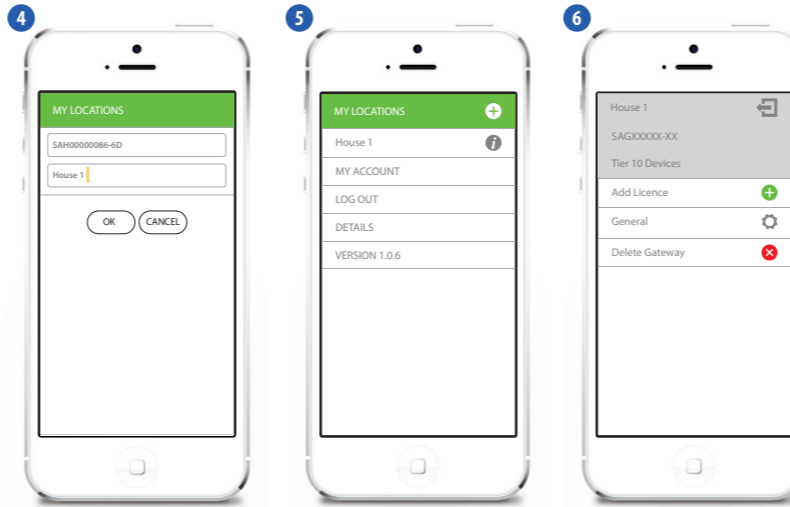
## Registrierung Ihres Gateways



1 Nachdem Sie die Bestätigung per E-Mail erhalten haben, können Sie sich nun einloggen.

2 Sobald Sie sich eingeloggt haben, werden Sie gebeten, Ihr erstes Gateway (Standort) hinzuzufügen. Tippen Sie auf das **+** Icon.

3 Geben Sie die Gateway-Nummer ein, die Sie sich zuvor notiert haben.

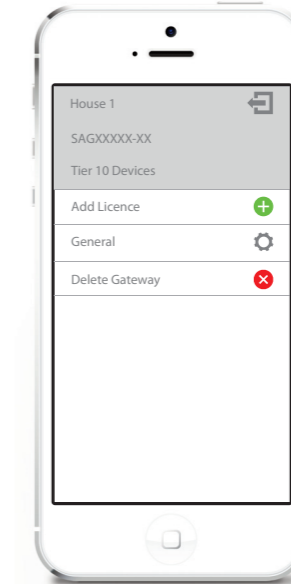


4 Geben Sie einen Ort Namen Ihrer Wahl.

5 Herzlichen Glückwunsch, Sie haben der Geräteliste nun Ihr Gateway hinzugefügt. Um Informationen zu einem bestimmten Gateway einzusehen, tippen Sie einfach auf das **i** Icon.

6 Hier erhalten Sie Zugriff auf Informationen zum gewählten Standort.

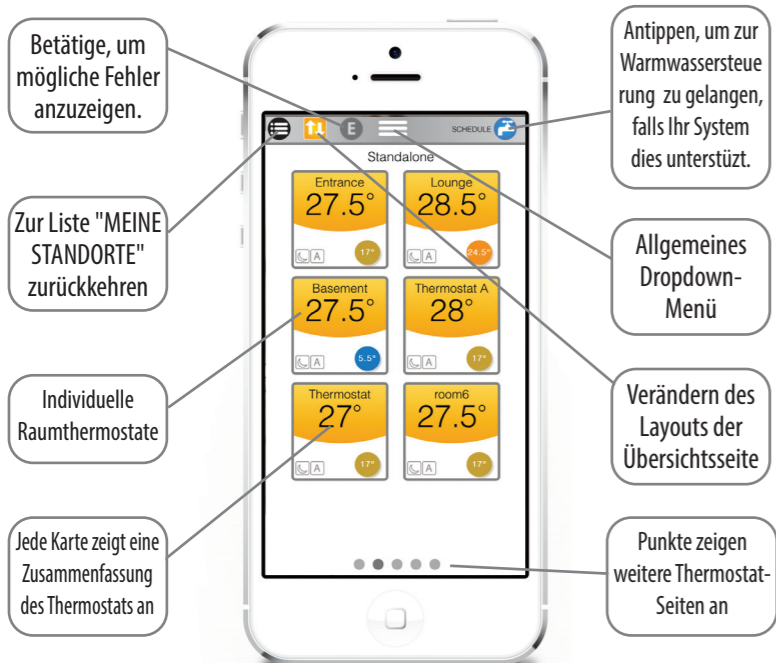
## Zusätzliche Lizenzkarten



Dem Gateway ist bereits eine Lizenz für bis zu zehn Thermostate hinterlegt. Falls Sie weitere Thermostate anschließen möchten, müssen Sie eine L10 Lizenzkarte erwerben.

Jede Lizenzkarte unterstützt zusätzliche zehn Thermostate. Das Gateway (einschließlich Lizenzen) kann maximal 30 Thermostate unterstützen.

## Standort-Übersichtsseite



Betätige, um mögliche Fehler anzuzeigen.

Zur Liste "MEINE STANDORTE" zurückkehren

Individuelle Raumthermostate

Jede Karte zeigt eine Zusammenfassung des Thermostats an

Antippen, um zur Warmwassersteuerung zu gelangen, falls Ihr System dies unterstützt.

Allgemeines Dropdown-Menü

Verändern des Layouts der Übersichtsseite

Punkte zeigen weitere Thermostat-Seiten an

## Thermostatsteuerung



Zur Übersichtsseite zurückkehren

Vorheriger Thermostat

Thermostat-einstellungen

Programm aktiviert

Plan folgt niedriger Temperatur

Nächster Thermostat

Temperatur einstellen

Programmdetails

## Warmwassersteuerung (falls zutreffend)



Zur Übersichtsseite zurückkehren

Warmwassereinstellungen

Plan aktiviert

Zur Aktivierung von bis zu neun Stunden scrollen

Plandetails