

## Quick Guide



**SALUS**  
CONTROLS  
BTRP230

**PRODUCER:**  
SALUS Controls Plc Units 8-10  
Northfield Business Park Forge  
Way, Parkgate, Rotherham  
S60 1SD, United Kingdom

[www.saluscontrols.com](http://www.saluscontrols.com)



SALUS Controls is a member of the Computime Group  
Maintaining a policy of continuous product development SALUS Controls plc  
reserve the right to change specification, design and materials of products listed in  
this brochure without prior notice.

Issue Date: September 2017 V001



## INTRODUKSJON

BTRP230-termostaten fra SALUS Controls er en stilig og nøyaktig programmerbar innfelt romtermostat for Bezel 55. Du kan enkelt justere hjemmetemperaturen som du ønsker for å skape et behagelig hjemmemiljø.

### PRODUKTSAMSVAR

Dette produktet overholder viktige krav i følgende EU-direktiver: 2014/30/EU, 2014/35/EU og 2011/65/EU. Hele teksten til EU-samsvarserklæringen er lagt ut på følgende internettsadresse: [www.saluslegal.com](http://www.saluslegal.com).

### SIKKERHETSINFORMASJON

Bruk utstyret i henhold til regelverket. Kun for innendørs bruk. Enheten må holdes helt tørr. Koble fra enheten før du rengjør den med en tørr klut. Enheten skal brukes til å kontrollere romtemperaturen inne i huset.

### INSTALLASJON

Dette produktet må monteres av en kompetent person, og installasjonen må være i samsvar med veiledninger, standarder og forskrifter som gjelder i byen, landet eller staten der produktet installeres. Manglende etterlevelse av kravene i relevante standarder kan føre til rettslig forfølgelse.

## INLEDNING

BTRP230 termostaten från SALUS Controls är en elegant och exakt digital rumstermostat för Bezel 55. Du kan nu enkelt justera din hemtemperatur när du vill för att skapa en bekväm hemmiljö.

### Produktöverensstemmelse

Denna produkt uppfyller de väsentliga kraven i följande EU-direktiv 2014/30/EU, 2014/53/EU och 2011/65/EU. Den fullständiga texten för EU-försäkran om överensstemmelse finns på följande webbadress: [www.saluslegal.com](http://www.saluslegal.com)

### SÄKERHETSINFORMATION

Använd i enlighet med föreskrifterna. Endast för inomhusbruk. Håll utrustningen helt torr. Koppla ur utrustningen innan du rengör den med en torr handduk. Enheten ska användas för reglering av rumtemperaturen i en bostad.

### MONTERING

Detta tillbehör måste installeras av en behörig person, och installationen måste följa de vägledningar, standarder och regelverk som gäller för den stad, land eller stat där produkten installeras. Underlåtenhet att följa relevanta standarder kan leda till åtal.

## DK Æskens indhold NO Eskens innhold FI Pakkauksen sisältö SE Lådans innehåll

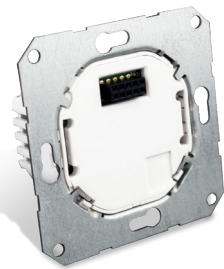


**DK** Frontkabinett

**FI** Kotelon etukansi

**NO** Fordeksele

**SE** Främre hölje



**DK** Bagkabinett

**FI** Kotelon takakansi

**NO** Bakdeksele

**SE** Bakre hölje



**DK** Quick guide

**FI** Pikaopas

**NO** Hurtigveiledning

**SE** Snabbguide



**DK** 2x fastgøringskruer

**FI** 2 kiinnitysruuvia

**NO** 2 stk. festeskruer

**SE** 2 x fästskruvar

## DK Terminaler NO Terminaler

### DK

| Terminal | Funktion   |
|----------|--|
| ↓        | Skift til strømførende (output)  |
| CO       | Omstilling; 0 V for opvarmning eller 230 V for afkøling (input)            |
| NSB      | 0 V normal temperaturtilstand; 230 V reduceret temperaturtilstand (output) |
| N        | Neutralt input   |
| L        | Strømførende input   |
| S1/S2    | Gulvsensor (valgfrit)  |

### FI

| Liitin | Toiminto   |
|--------|--|
| ↓      | Kytinliitin (lähtö)  |
| CO     | Lämmityksen/jäähdytyksen valinta: 0 V valitsee lämmityksen, 230 V valitsee jäähdytyksen (tulo) |
| NSB    | 0 V valitsee normaalin lämpötilan, 230 V valitsee alennetun lämpötilan (lähtö)                 |
| N      | Nollaliitin (tulo)   |
| L      | Virtaliitin (tulo)   |
| S1/S2  | Lattia-anturi (valinnainen)  |

### NO

| Terminal | Funksjon   |
|----------|--|
| ↓        | Strømføringsbryter (utgangseffekt)   |
| CO       | Veksling: 0 V for varme og 230 V for kjøling (inngangseffekt)              |
| NSB      | 0 V vanlig temperaturmodus; 230 V redusert temperaturmodus (utgangseffekt) |
| N        | Nøytral inngangseffekt   |
| L        | Strømførende inngangseffekt  |
| S1/S2    | Gulvsensor (valgfritt)   |

### SE

| Terminal | Funktion   |
|----------|--|
| ↓        | Att byta Live (utmatning)  |
| CO       | Byta, 0V för uppvärmning eller 230V för kylning (inmatning)      |
| NSB      | 0V normalt temperaturläge; 230V sänkt temperaturläge (utmatning) |
| N        | Neutral inmatning  |
| L        | Live-inmatning   |
| S1/S2    | Golv sensor (tillval)  |

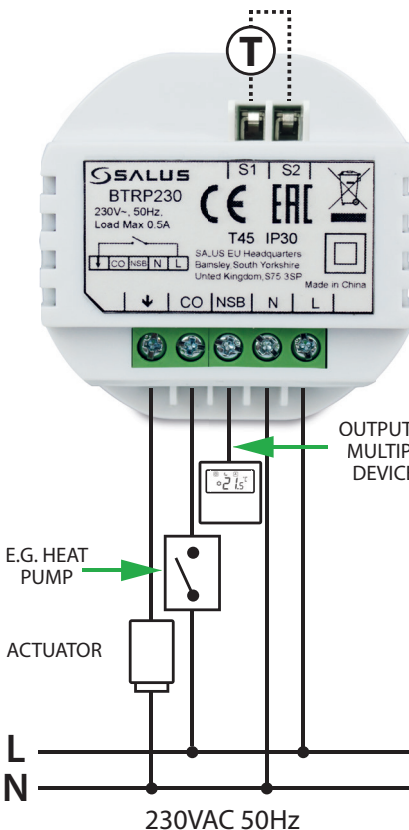
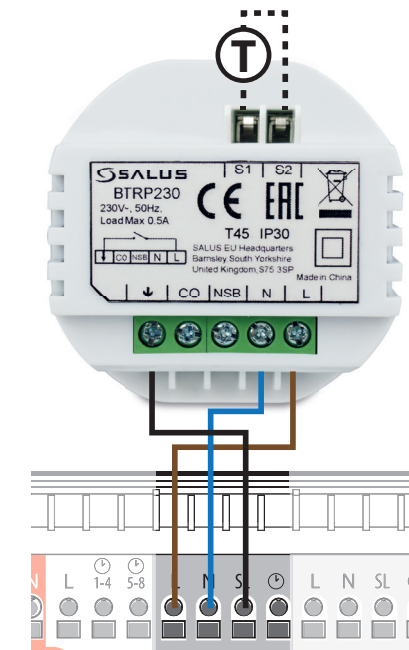
## DK Ledninger NO Ledninger

**DK** Du kan forbinde termostaten med et kabel direkte til KL08NSB-ledningsforingscentralen eller til en aktuator (købes separat).

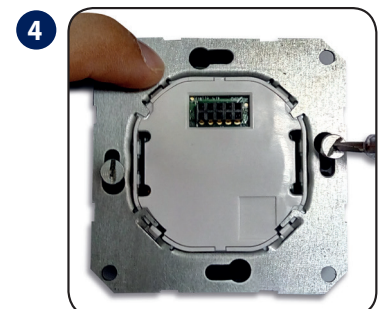
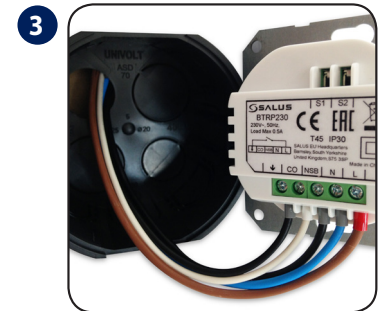
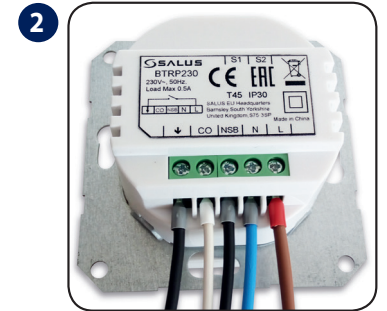
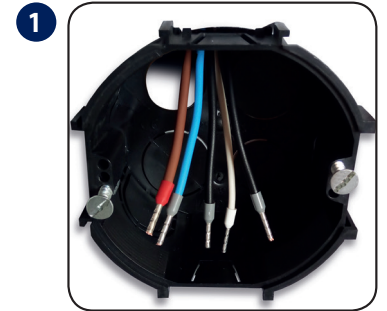
**FI** Termostaatti voidaan kytkeä suoraan KL08NSB-ohjaukeskukseen tai toimilaitteeseen (ostettava erikseen).

**NO** Du kan koble termostatsens ledninger direkte til koblingssenteret KL08NSB eller en aktuator (kjøpes separat).

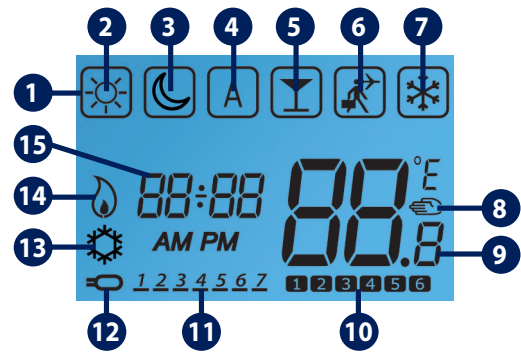
**SE** Du kan ansluta termostaten direkt till kabelcentralen KL08NSB eller till ett ställdon (köps separat).



## DK Montering NO Montering



**DK LCD-ikoner** **FI Nestekidenäytön kuvakkeet**  
**NO LCD-ikoner** **SE LCD-ikoner**



- DK**
- BOX angiver hvilken tilstand, der er aktiv
  - Standardtemperatur
  - Reduceret temperatur
  - Automatisk
  - Festprofil
  - Ferieprofil
  - Frostbeskyttelse
  - Indikator for midlertidig tilsidesættelse
  - Temperaturindikator
  - Indikator for programnummer
  - Ugedag
  - Gulvsensor tilslettet
  - Afkølingstilstand
  - Varmetilstand
  - Tidsindikator
- FI**
- LAATIKKO osoittaa aktiivisen tilan
  - Normaali lämpötila
  - Alennettu lämpötila
  - Automaattinen
  - Juhlatila
  - Lomatila
  - Pakkassuojaus
  - Tilapäisen ohituksen ilmaisin
  - Lämpötilan ilmaisin
  - Ohjelman numeron ilmaisin
  - Viikonpäivä
  - Lattia-anturi on liitetty
  - Jäähdytystila
  - Lämmitystila
  - Ajan ilmaisin

- NO**
- BOX indikerer hvilken modus som er aktiv
  - Standardtemperatur
  - Redusert temperatur
  - Automatisk
  - Festmodus
  - Feriemodus
  - Frostsikring
  - Indikator for midlertidig overstyring
  - Temperaturindikator
  - Programnummer-indikator
  - Ukedag
  - Gulvsensor tilkoblet
  - Kjølemodus
  - Varmemodus
  - Tidsindikator
- SE**
- BOX anger vilket läge som är aktivt
  - Standardtemperatur
  - Minskad temperatur
  - Automatisk
  - Partyläge
  - Semesterläge
  - Frostskydd
  - Indikator för tillfällig åsidosättning
  - Temperaturindikator
  - Programnummerindikator
  - Veckodag
  - Gulvsensor ansluten
  - Kylläge
  - Uppvärmningsläge
  - Tidsindikator

**DK Knap-funktioner** **FI Painikkeiden toiminnot**  
**NO Knappenes funksjoner** **SE Knappfunktioner**

|  |   |  |  |
|--|---|--|--|
|  | 1. Gå til venstre for ny tilstand eller nye indstillinger 2. Kort tryk for at gå tilbage til forrige skærm, når den er i bruger-/installatør-indstillingstilstand 3. Langt tryk for at vende tilbage til startvisning uden at gemme |  | 1. OK-tast: kort tryk for at bekræfte valg 2. Langt tryk for at vende tilbage til startskærmen med lagring under indstilling 3. Langt tryk for at åbne brugerindstillingerne Program/Ur/Forskydning/Varme/Afkøling |
|  | 1. Gå til højre for ny tilstand eller ny indstilling  |  | 1. Øg eller sænk den indstillede temperatur  |
|  |   |  | 2. Øg eller sænk Dag, Ur, Timer (fest/ferie)   |

**FI**

|  |  |  |   |
|--|--|--|---|
|  | 1. Siirry vasemmalle uuteen tilaan tai uusiin asetuksiin 2. Palaa käyttäjän/ asentajan asetustilassa edelliseen näyttöön painamalla lyhyesti 3. Palaa aloitusnäyttöön tallentamatta painamalla pitkään |  | 1. OK-painike: vahvista valinta painamalla lyhyesti 2. Palaa aloitusnäyttöön ja tallenna asetukset painamalla pitkään 3. Valitse käyttäjän Ohjelma-, Kellonaika-, Poikkeama- tai Lämmitys/jäähdytys-asetus painamalla pitkään |
|  | 1. Siirry oikealle uuteen tilaan tai uuteen asetukseen   |  | 1. Nosta tai laske lämpötilan asetusarvoa   |
|  |  |  | 2. Lisää tai vähennä päivän, kellonajan tai ajastimen arvoa (juhla/loma)  |

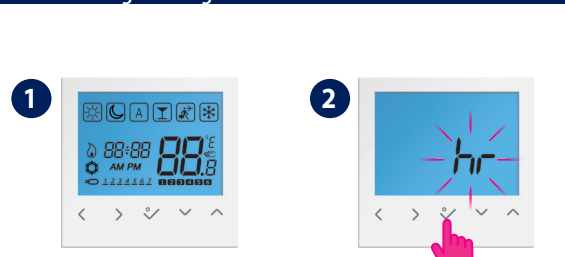
**NO**

|  |  |  |  |
|--|--|--|--|
|  | 1. Flytt til venstre til en ny modus eller nye innstillinger 2. Et kort trykk tar deg tilbake til forrige skjerm bilde når det er i bruker-/ installatørinntilstand 3. Et langt trykk tar deg tilbake til startskjermen uten å lagre |  | 1. OK-tasten: Kort trykk for å bekrefte valget 2. Et langt trykk tar deg rett til startskjermen, og lagrer innstillingen 3. Langt trykk for å komme inn i innstillingene for Program/Klokke/Avvik/Varme/Kjøling for brukeren |
|  | 1. Flytt til høyre til en ny modus eller ny innstilling  |  | 1. Øke eller redusere settpunkt-temperatur   |
|  |  |  | 2. Øke eller redusere dag, klokke, timer (fest/ferie)  |

**SE**

|  |   |  |  |
|--|---|--|--|
|  | 1. Flytta vänster till nytt läge eller nya inställningar 2. Kort tryck för att återgå till föregående skärm när den är i inställningsläge för användare / installatör 3. Långt tryck för att återvända till startsidan utan att spara |  | 1. OK-knappen: Kort tryck för att bekräfta valet 2. Långt tryck för att återvända direkt till startsidan utan att spara under inställningsperioden 3. Långt tryck för att gå till inställningen Program/Klocka/Förskjutning/Värme/Kyla för användare |
|  | 1. Flytta höger till nytt läge eller nya inställningar  |  | 1. Höj eller sänk börvärdstemperatur   |
|  |   |  | 2. Öka eller minska dag, klocka, timer (fest/semester)   |

**DK Indstiller tid&dato** **FI Kellonajan ja päivämäärän asettaminen**  
**NO Innstilling av tid og klokkeslett** **SE Ställa in tid och datum**



- DK** Vælg eller for at vælge 12/24 timer, tryk da på for at bekræfte.
- FI** Valitse 12 tai 24 tunnin kello käyttämällä - ja -painikkeita ja vahvista valinta painamalla -painiketta.
- NO** Velg eller for å velge 12/24-timer og trykk på for å bekrefte.
- SE** Välj eller för att välja 12/24 tim. Tryck sedan på för att bekräfta.
- DK** Indstil timer, minutter og dato med eller Tryk på for at bekræfte.
- FI** Aseta tunnit, minuutit ja päivämäärä käyttämällä - ja -painikkeita. Vahvista valinta painamalla -painiketta.
- NO** Still inn timer, minutter og dato ved hjelp av eller .Trykk på for å bekrefte.
- SE** Ställ in timme, minuter och datum med hjälp av eller .Tryck på för att bekräfta.
- DK** Klokkeslæt og dato indstillet.
- FI** Kellonaika ja päivämäärä on nyt asetettu.
- NO** Tid og dato har blitt stilt inn.
- SE** Tid och datum har ställts in.

**DK Indstilling af programmer** **FI Ohjelmien asettaminen**  
**NO Instillingsprogram** **SE Ställa in program**

- DK** Du kan tilpasse dine programmer med langt tryk på på hovedskærmen.
- FI** Voit muokata ohjelmia painamalla -painiketta pitkään aloitusnäytössä.
- NO** Du kan tilpasse programmene med et langt trykk på fra hovedskjermen.
- SE** Man kan skräddarsy program genom långt tryck på i huvudskärmen.

- DK** Vælg eller for at vælge ugedage/weekend, tryk da på for at bekræfte.
- FI** Valitse arkipäivät/ viikonloppu käyttämällä - ja -painikkeita ja vahvista valinta painamalla -painiketta.
- NO** Velg eller for å velge ukedager/helger og trykk på for å bekrefte.
- SE** Välj eller för att välja veckodagar/helg och tryck sedan på för att bekräfta.
- DK** Indstil timer med eller Tryk på for at bekræfte. Gentag processen for at indstille minutter.
- FI** Aseta tunnit käyttämällä - ja -painikkeita. Vahvista valinta painamalla -painiketta. Aseta minuutit samalla tavoin.
- NO** Still inn timer ved hjelp av eller .Trykk på for å bekrefte. Gjenta prosedyren for å stille inn minutter.
- SE** Ställ in timme med hjälp av eller .Tryck på för att bekräfta. Upprepa proceduren för att ställa in minuter.
- DK** Vælg det ønskede program eller ved at trykke på eller . Tryk på for at bekræfte.
- FI** Valitse haluamasi ohjelma tai käyttämällä - ja -painikkeita. Vahvista valinta painamalla -painiketta.
- NO** Velg ønsket program eller ved å trykke på eller .Trykk på for å bekrefte.
- SE** Välj önskat program eller genom att trycka på eller .Tryck på för att bekräfta.

**DK Tilsidesættelse&manuel styring** **FI Ohitus ja manuaalinen ohjaus**  
**NO Overstyringskontroll og manuell kontroll** **SE Åsidosättning och manuell styrning**

- DK** I automatisk tilstand kan du tilsidesætte temperaturen ved at trykke på op- eller ned-pilene, indtil næste skift af program.
- Manuel kontrol:** termostaten kan indstilles til manuel kontrol ved at flytte bokssymbolet til enten solsymbolet eller månesymbolet, her kan temperaturen ændres med et tryk på op- eller nedpilene. Tryk på fluebenet for at bekræfte.

**FI** Voit ohittaa automaattisen tilan lämpötila-asetuksen käyttämällä ylös- ja alas-nuolipainikkeita. Ohitus säilyy voimassa, kunnes ohjelman lämpötila-asetus muuttuu.

Manuaalinen ohjaus: voit asettaa termostaatin manuaaliseen tilaan siirtämällä laatikkokuvakkeen ainoastaan aurinko- tai kuukuvakkeen kohdalle. Voit muokata lämpötilaa käyttämällä ylös- ja alas-nuolipainikkeita. Vahvista valinta painamalla valintamerkkipainiketta.

**NO** Når den er i automatisk modus, kan du overstyre temperaturen ved å trykke på opp- eller nedpilene til neste bytte av program.

Manuell kontroll: du kan stille inn termostaten manuelt ved å flytte boks-ikonet til sol-symbolet eller månesymbolet. Her kan du endre temperaturen ved å trykke på opp- eller nedpilene. Trykk på hakeknappen for å bekrefte.

**SE** I automatiskt läge kan man åsidosätta temperaturen genom att trycka upp- eller nedknapparna till nästa byte av program.

Manuell styrning: man kan ställa sin termostat till manuell styrning genom att flytta boxikonen till solsymbolen eller månsymbolen. Här kan man byta temperatur genom att trycka på upp- eller nedknapparna. Tryck på bockknappen för att bekräfta.

**DK Nulstil** **FI Nollaus**  
**NO Nullstill** **SE Återställ**

- DK** Tryk samtidigt de angivne knapper ind i 3 sekunder.
- FI** Paina näitä painikkeita samanaikaisesti 3 sekunnin ajan.
- NO** Trykk på de angitte tastene samtidig i tre sekunder.
- SE** Tryck in de angivna knapparna tillsammans i 3 sekunder.
- DK** Vælg P47, hvis du ønsker at nulstille til fabriksindstillingerne.
- FI** Valitse P47, jos haluat palauttaa tehdasasetukset.
- NO** Velg P47 hvis du vil nulstille til fabrikkinnstillingene.
- SE** Välj P47 om du vill återställa till fabriksinställningarna.

