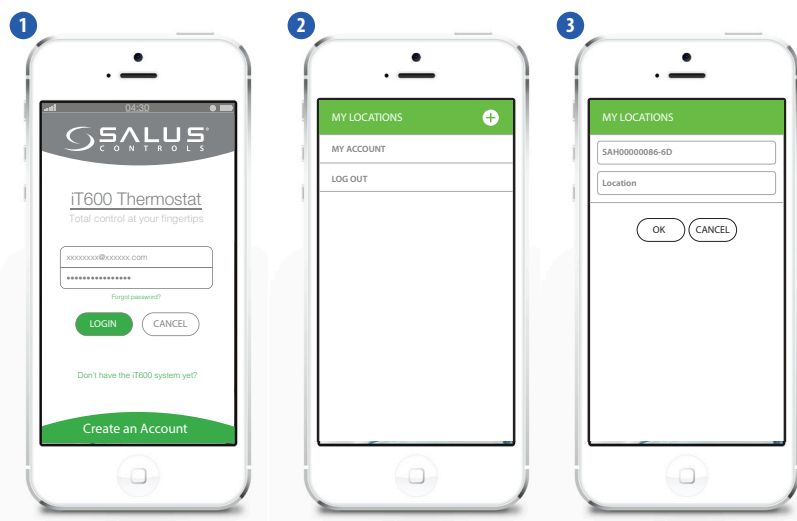




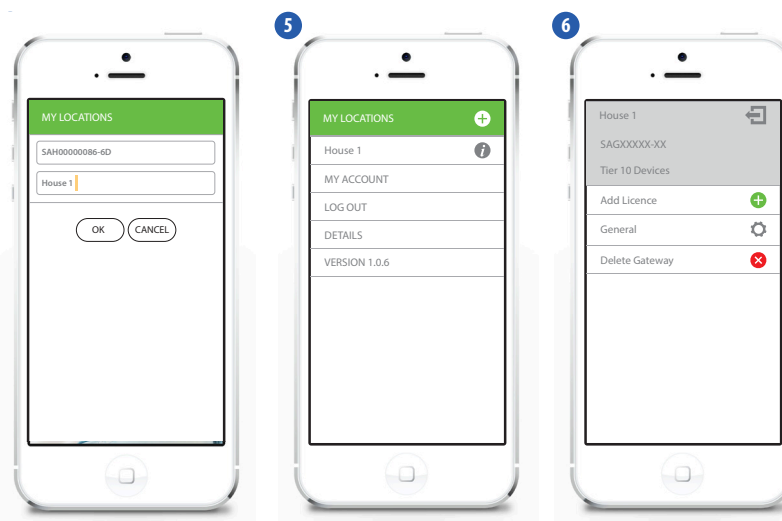
## Înregistrați primul Gateway



După ce ați primit email-ul de confirmare, vă puteți loga.

După logare, va trebui să adăugați primul gateway (locație). Apăsați.

Introduceți numărul gateway-ului notat.

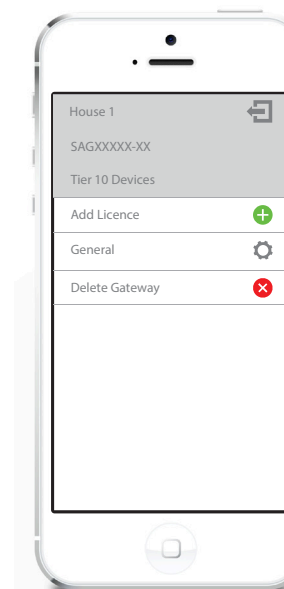


Introduceți un nume pentru locația aleasă.

Felicitări, ați adăugat gateway-ul dvs. în lista dispozitivelor. Pentru mai multe informații despre un anumit gateway, apăsați.

De aici puteți accesa informații despre locația selectată

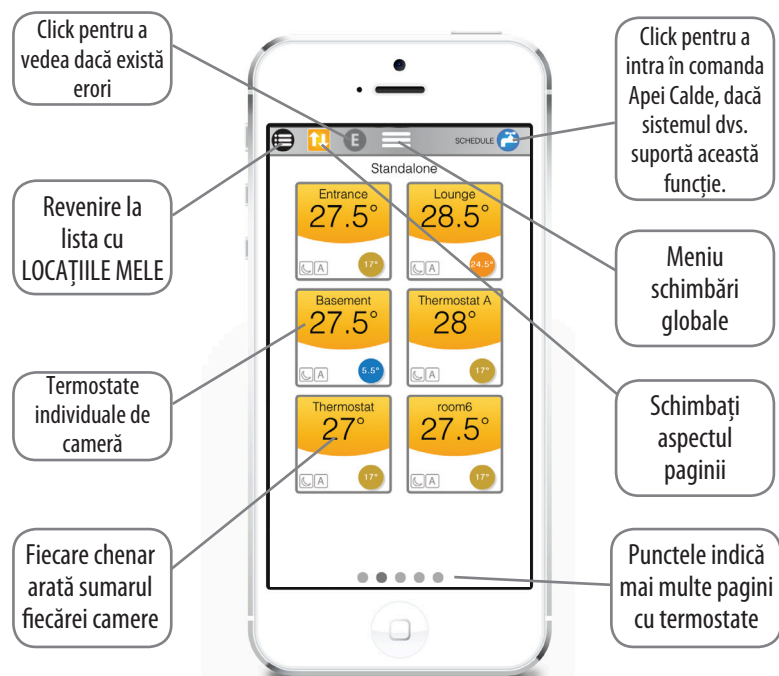
## Cardul de licență L10



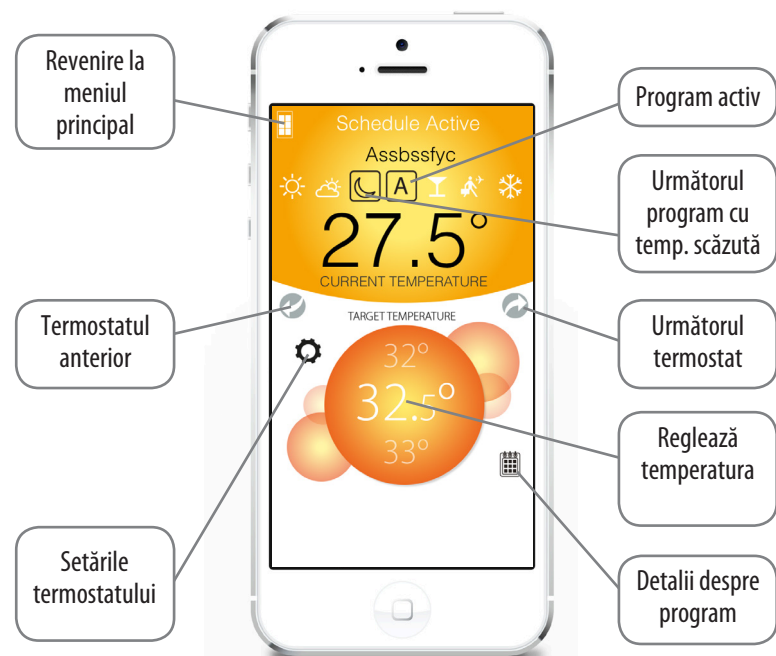
Gateway-ul are capacitatea preinstalată de a conecta până la 10 termostate. Dacă doriți să conectați mai multe termostate, e nevoie să cumpărați un card de licență L10.

Fiecare card de licență suportă un număr adițional de 10 termostate. Gateway-ul (cu licențe) suportă un maximum de 30 termostate.

## Pagina cu detalii despre locație



## Comenzile termostatului



## Pagina de comandă pentru Apă Caldă (dacă funcția există)

